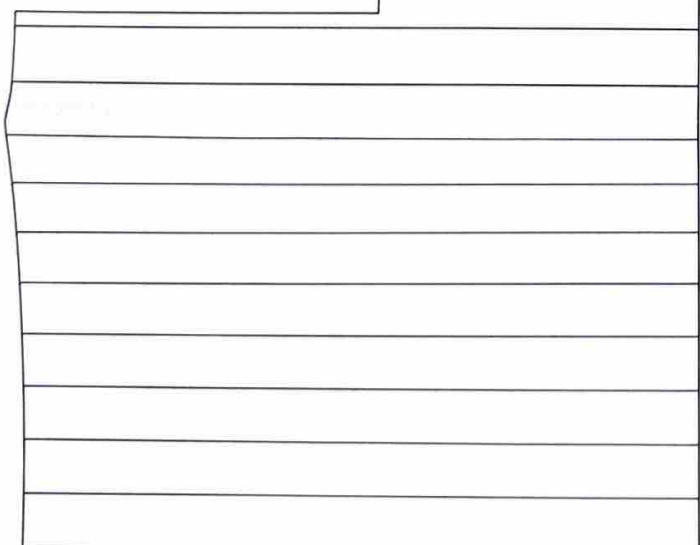
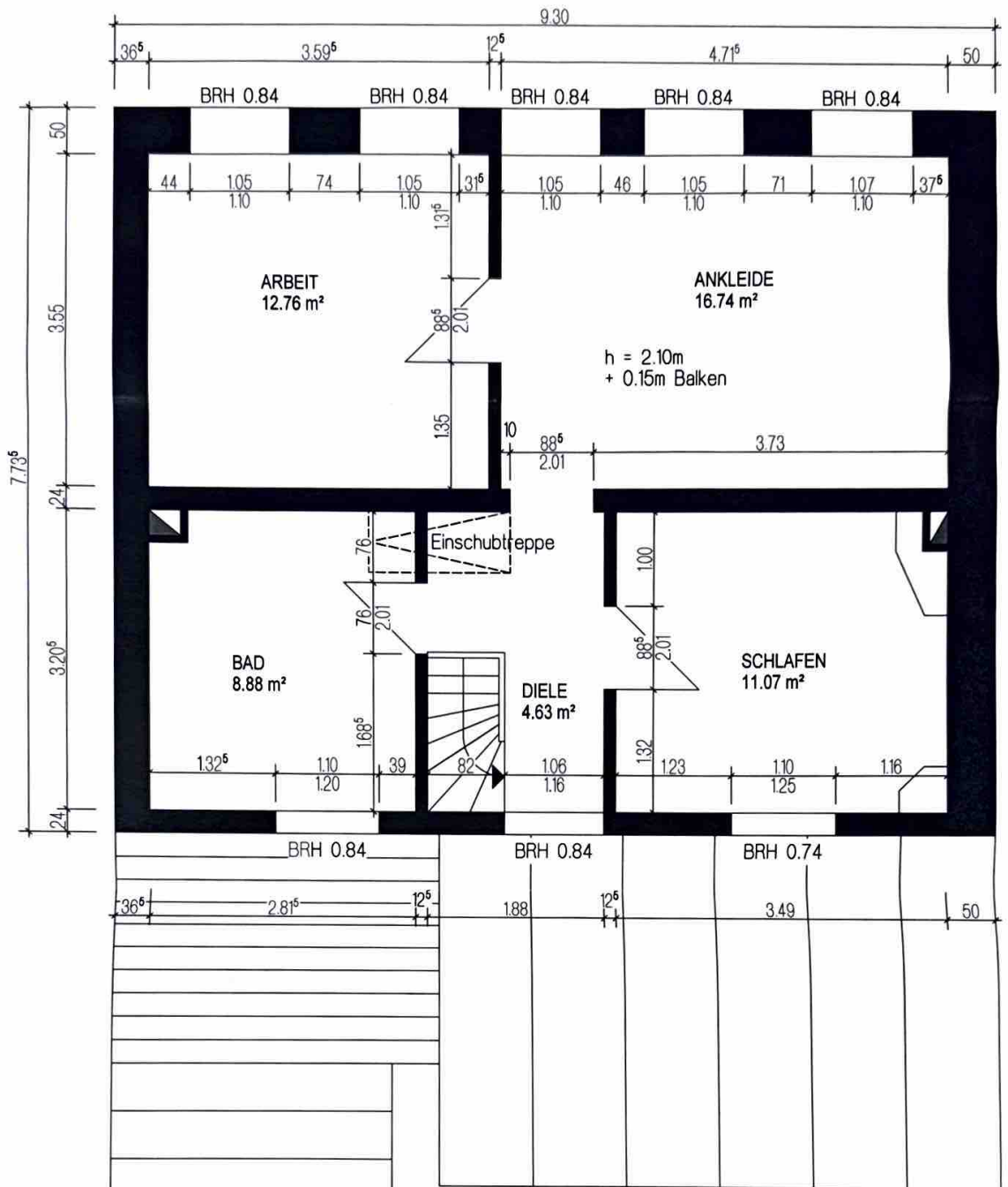
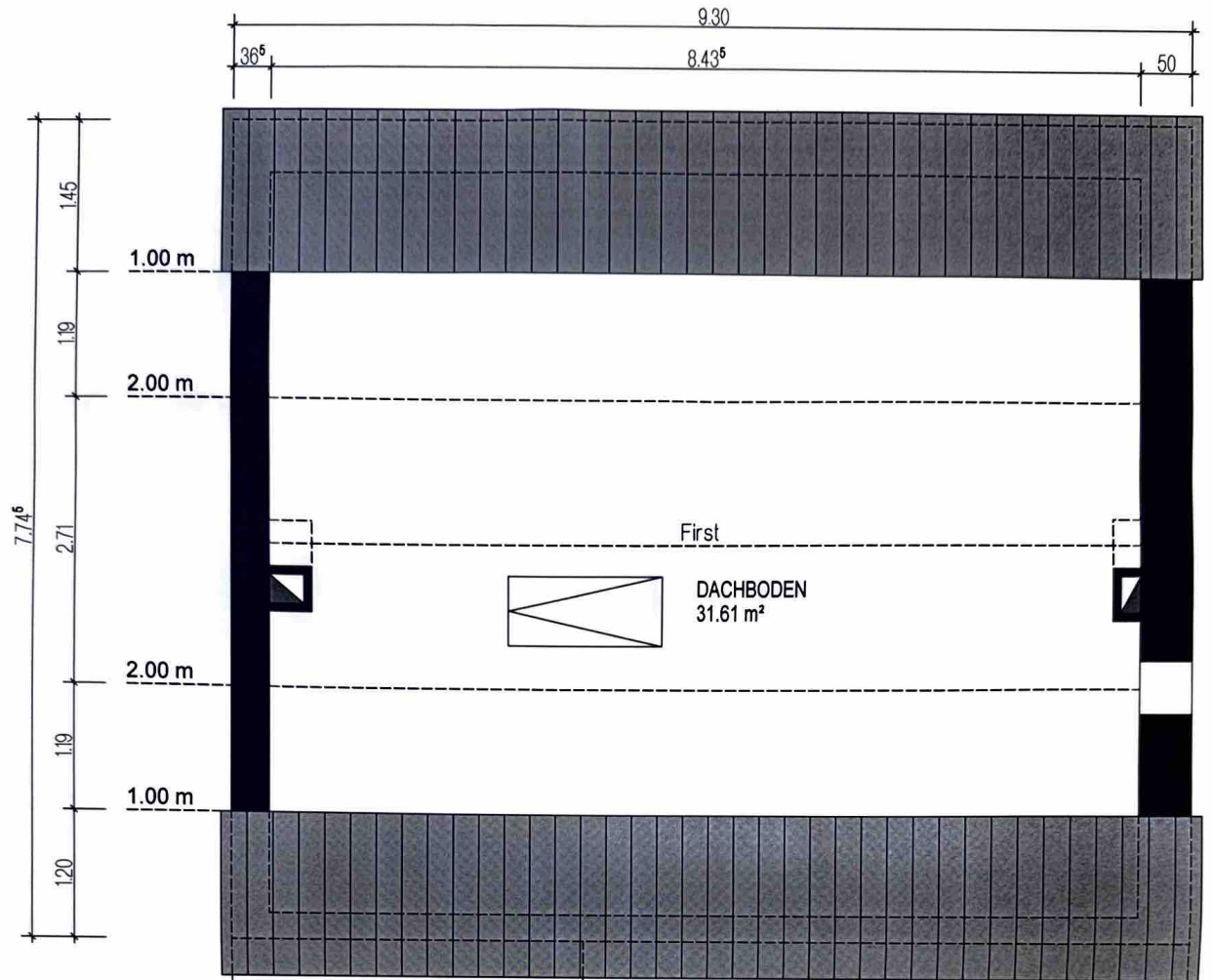


BESTANDSAUFNAHME Düsseldorfer Str. 5 41334 Nettetal (Lobberich)	
Grundriss EG	M 1:100
gez. Skender Orlati B.A. Architektur	24.04.2012
	1 / 4



BESTANDSAUFNAHME Düsseldorfer Str. 5 41334 Nettetal (Lobberich)	
Grundriss OG	M 1:100
gez. Skender Orlati B.A. Architektur	24.04.2012 2 / 4

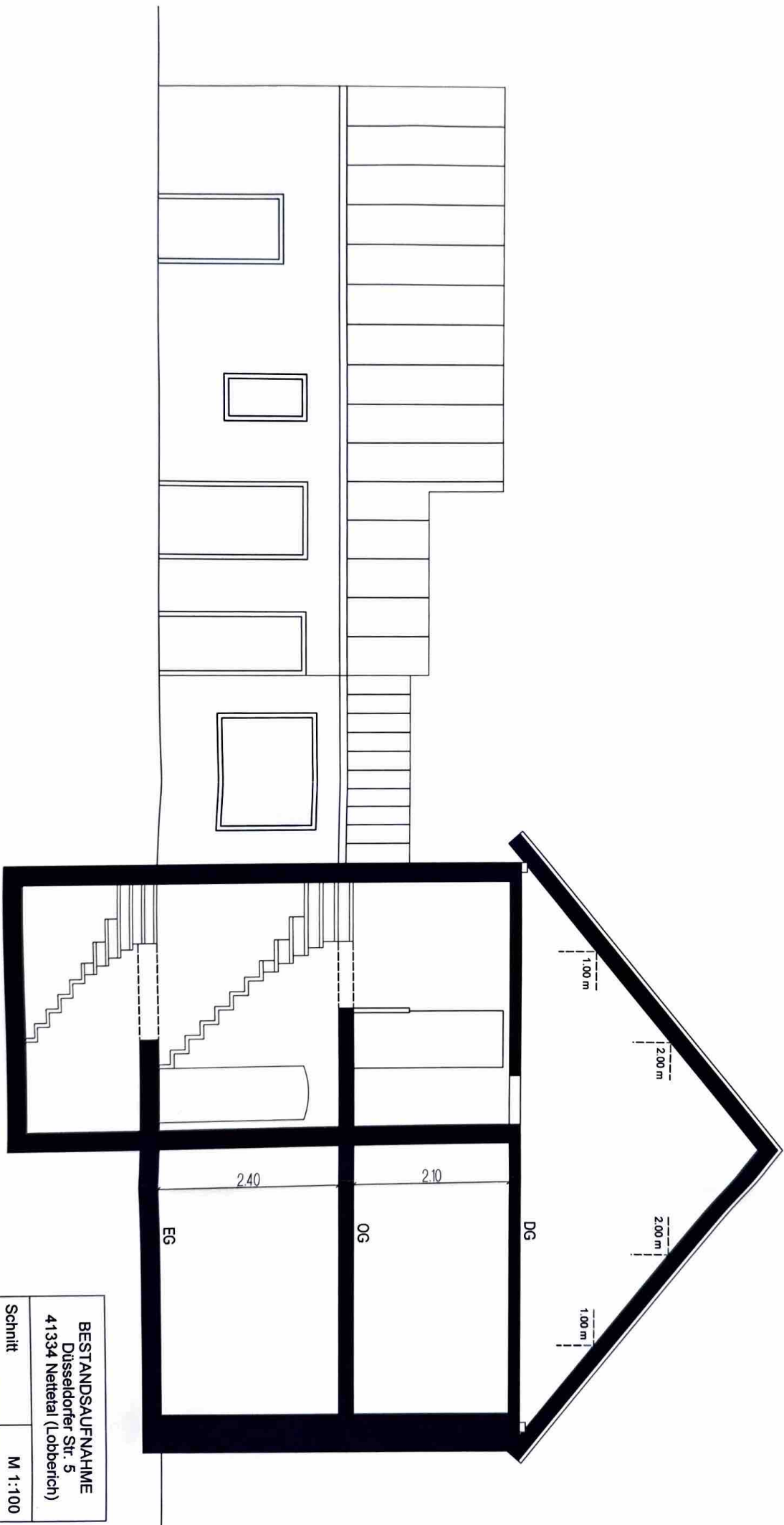


DN 40°

BESTANDSAUFNAHME
Düsseldorfer Str. 5
41334 Nettetal (Lobberich)

Grundriss DG M 1:100

gez.
Skender Orlati
B.A. Architektur 24.04.2012
3 / 4



BESTANDSAUFNAHME
 Düsseldorf Str. 5
 41334 Nettetal (Lobberich)

Schnitt M 1:100

gez. Skender Oriati
 B.A. Architektur

24.04.2012

4 / 4