

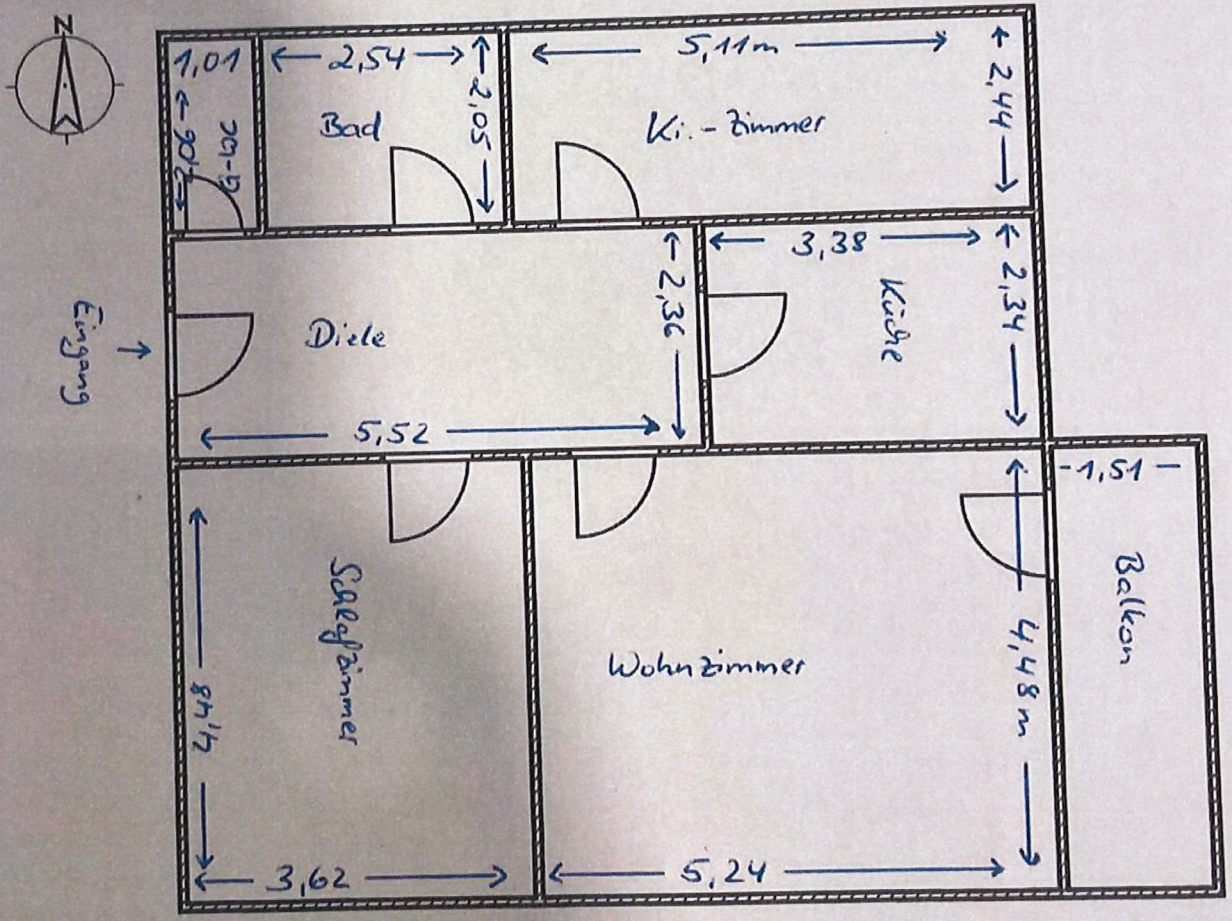
Grundriss Finther Landstr. 87, 55124 Mainz - Gonsenheim

Diele = 13,03 m²
 Gäste-WC = 2,08 m²
 Bad = 5,21 m²
 Küche = 7,91 m²
 Ki.-Zimmer = 12,47 m²

Wohnzimmer = 23,48 m²
 Schlafzimmer = 16,22 m²
 Gesamt = 80,40 m²
 + 1/4 Balkon = 1,69 m²
82,09 m²



Stefan Petry



Höhe überall : 2,60 m