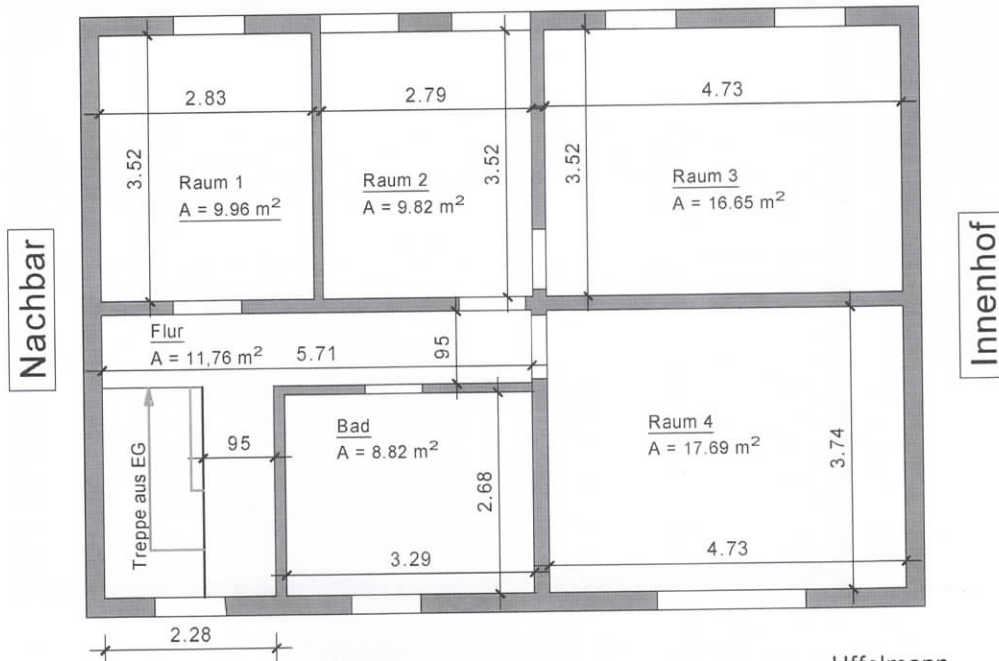


Obergeschoss

Raumhöhe ca. 2,16m

Straßenseite



gez.: Uffemann
Stand 13.09.2025

- Das Aufmaß wurde im ausgebauten Zustand durchgeführt.
- Schräg verlaufenden Wänden und Decken wurden die Maße gemittelt.
- Raumhöhen wurden von der Oberkante des Fertigfußbodens bis zur Unterkante der Fertigdecke gemessen.

© Urheberschutz

Die vorliegende Berechnung sowie die Zeichnungen sind urheberrechtlich geschützt. Eine Vervielfältigung oder anderweitige Verwendung durch Dritte ist nur mit schriftlicher Zustimmung des Unterzeichners gestattet.