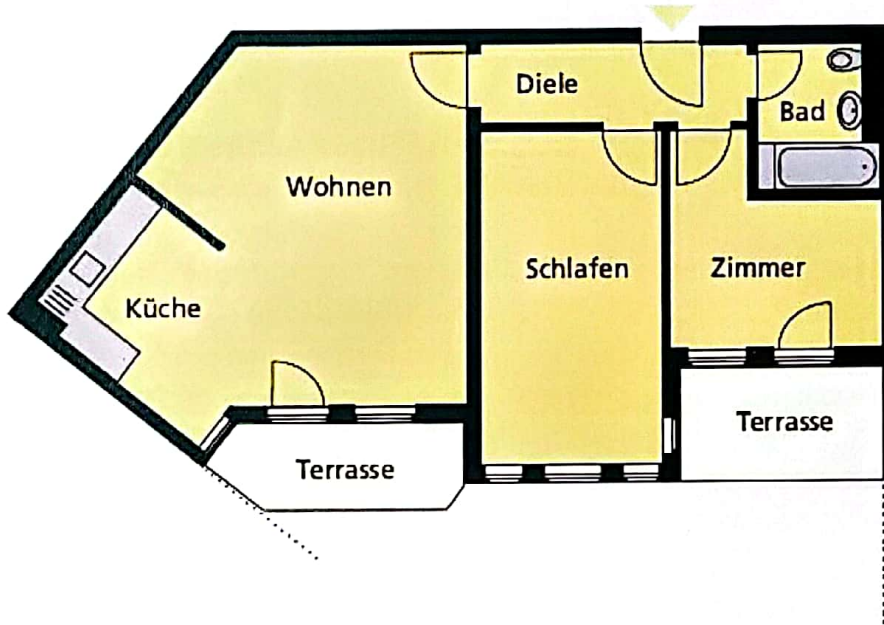


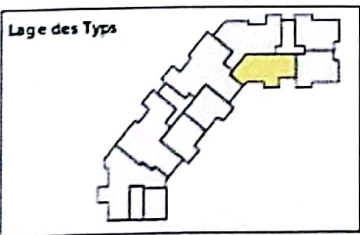
3 Zimmer-Wohnung mit 2 Terrassen oder 2 Balkonen

Nr. 9, 13



weitere Wohnungen mit diesem Grundriss

Nr. 9	1. OG Mitte	72,31 m ²
Nr. 13	2. OG Mitte	72,31 m ²



Wohnung Nr. 3, Feldmochinger Str. 212, EG Mitte rechts
 Nr. 9, Nr. 13

Diele	5,54 m ²	Schlafen	15,88 m ²
Bad	4,30 m ²	Zimmer	9,71 m ²
Küche	4,60 m ²	Terrasse 1*	2,79 m ²
Wohnen	26,74 m ²	Terrasse 2*	2,75 m ²
Gesamt			72,31 m²
Garten inkl. Terrassen			ca. 63 m²

* Terrassen sind zu 50% überdacht

FASANERIE



Der Bezirk **FASANERIE** gehört zum Münchner Stadtteil Felmoching im Nordwesten der Landeshauptstadt.

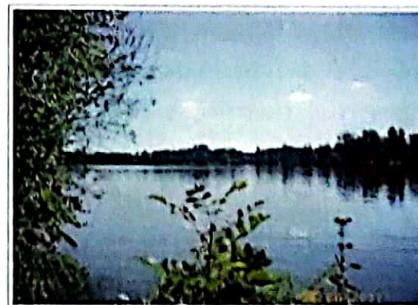
In den vergangenen Jahrzehnten erfreute sich dieses Stadtgebiet immer höherer Beliebtheit, was die ständig steigenden Einwohnerzahlen bestätigen - im Jahr 2011 lebten 75.000 Menschen in diesem Teil der "Boomregion München-Nord", die auch für Unternehmen immer interessanter wird.

Dank einer guten Verkehrsanbindung sind sowohl Hauptverkehrsstraßen mit Anschluss an verschiedene Autobahnen als auch die Münchner City schnell und bequem zu erreichen.

Die Region bietet seinen Bewohnern darüberhinaus auch einen sehr hohen Wohn- und Freizeitwert. Die nahe gelegenen Badeseen der "Drei-Seen-Platte", der Fasanerieste, der Lerchenauer See und der Feldmochinger See, sowie das Waldgebiet "Allacher Lohe" offerieren ein vielfältiges Angebot für Freizeit und Erholung.



Fasanerieste



Feldmochinger See

DAS ANWESEN



Die Wohnanlage wurde 1999 auf einem ca. 3.500 m² großen Grundstück errichtet. Sie besteht aus drei 4-geschossigen Häusern mit insgesamt 41 Wohnungen. Die Palette der angebotenen Wohnungen reicht von 1 bis 4 Zimmern. Die Wohnungsgrößen liegen zwischen 30m² und 118m². Alle Wohnungen verfügen über Balkon(e) oder Terrasse(n). Die Einheiten im Erdgeschoss erhalten zusätzlich Gartenanteile zur privaten Nutzung. Zur Anlage gehört eine Tiefgarage mit 41 Einzelstellplätzen. Die großzügigen, begrünten Außenanlagen sind in sehr gepflegtem Zustand.



Das Anwesen in der Feldmochinger Straße ist verkehrstechnisch sehr günstig gelegen. Der nahe gelegene Autobahnring A99 bietet direkten Anschluss an diverse Autobahnen. Die S-Bahn-Haltestelle "Fasanerie" befindet sich in fußläufiger Entfernung. Mit der S1 ist die Innenstadt in ca. 15min bequem erreichbar. Weitere Anbindungsmöglichkeiten an die Münchner City bieten außerdem die U-Bahn-Stationen "Feldmoching" (U2) und "Moosach" (U3), die nur jeweils eine S-Bahn-Haltestelle entfernt liegen.

In unmittelbarer Nähe zum Objekt befindet sich ein großer Supermarkt mit ausreichenden Parkmöglichkeiten für die Einkäufe des täglichen Bedarfs. Das Olympia-Einkaufszentrum ist sowohl mit dem Auto als auch mit der Buslinie 175, deren Haltestelle sich direkt neben dem Anwesen befindet, innerhalb weniger Minuten erreichbar.

Allacher Lohe



Feldmochinger See

Fasanerisee



Campingplatz Nord-West



Lerchenau See

Olympia-Einkaufszentrum

