

WOHNUNG 1 (Maisonette)

Raum 1	24,93 qm
Raum 2	13,42 qm
Küche	15,62 qm
WC	2,02 qm
Bad	6,41 qm
Flur	17,27 qm
Abstell 1	0,65 qm
Galerie	17,52 qm
Terrasse	3,37 qm
Abstell 2	2,98 qm
WE 1	104,19 qm

WOHNUNG 5 (Maisonette)

Raum 1	25,00 qm
Bad	4,76 qm
Galerie	21,43 qm
Terrasse	1,59 qm
WE 5	52,78 qm

WOHNUNG 6 (Maisonette)

Raum 1	16,94 qm
Raum 2	9,39 qm
Küche	12,46 qm
Bad	4,51 qm
Flur 1	6,05 qm
Abstell	1,79 qm
Raum 3	17,39 qm
Raum 4	13,64 qm
Flur 2	1,68 qm
Terrasse	1,69 qm
WE 6	85,54 qm

WOHNUNG 2 (Maisonette)

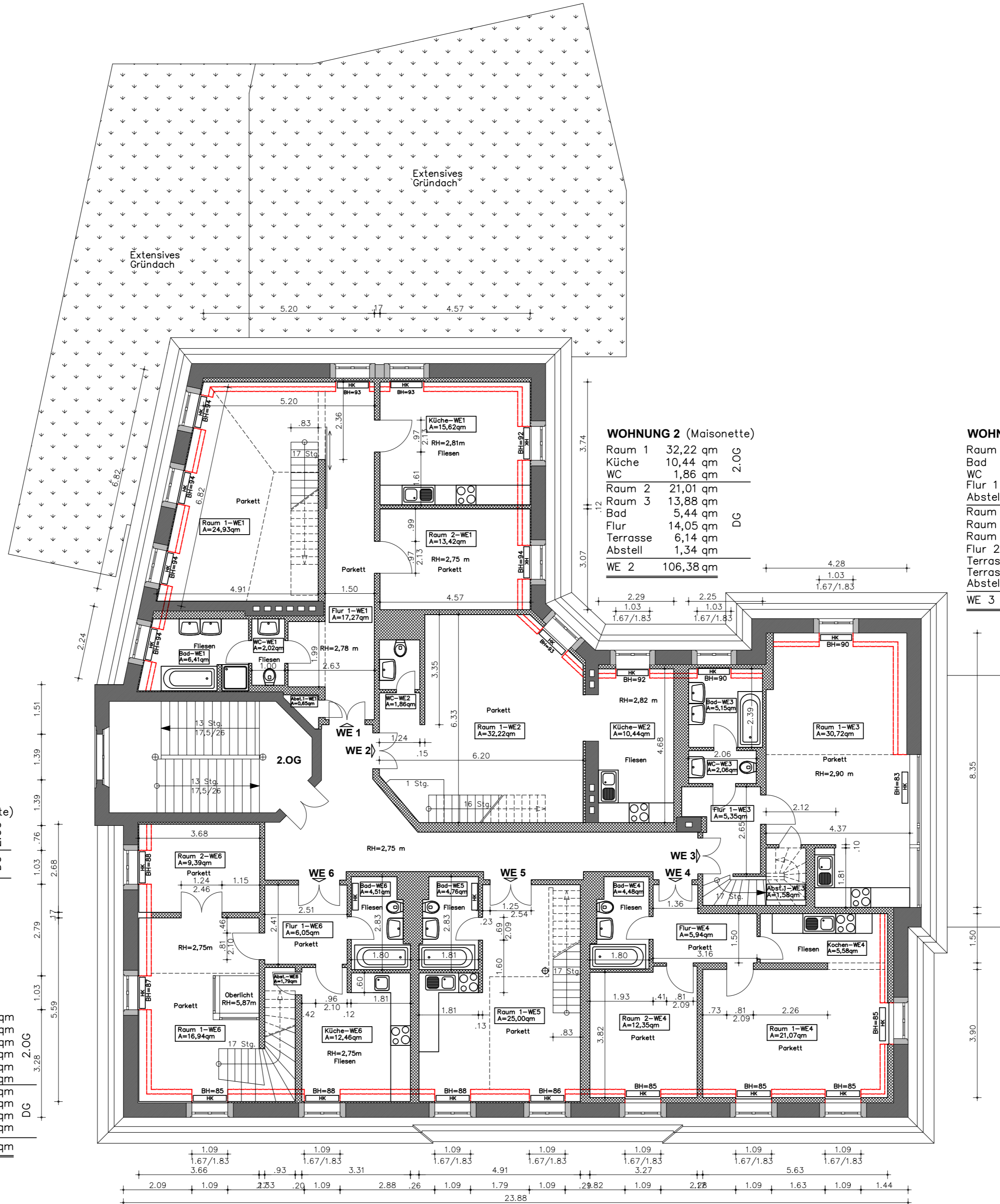
Raum 1	32,22 qm
Küche	10,44 qm
WC	1,86 qm
Raum 2	21,01 qm
Raum 3	13,88 qm
Bad	5,44 qm
Flur	14,05 qm
Terrasse	6,14 qm
Abstell	1,34 qm
WE 2	106,38 qm

WOHNUNG 3 (Maisonette)

Raum 1	30,72 qm
Bad	5,15 qm
WC	2,06 qm
Flur 1	5,35 qm
Abstell 1	1,58 qm
Raum 2	14,62 qm
Raum 3	11,26 qm
Raum 4	22,74 qm
Flur 2	2,62 qm
Terrasse 1	4,32 qm
Terrasse 2	2,61 qm
Abstell 2	2,77 qm
WE 3	105,80 qm

WOHNUNG 4

Raum 1	21,07 qm
Raum 2	12,35 qm
Kochen	5,58 qm
Bad	4,48 qm
Flur	5,94 qm
WE 4	49,42 qm



- Mauerwerk
- Leichte Trennwand
- Höhenpunkt
- Raumhöhe
- Brüstungshöhe
- Drenpelhöhe
- WC mit Spülkasten
- Duschtaasse
- Badewanne
- Handwaschbecken
- Elektroherd
- Spüle
- Heizkörper

PROJEKT	Pfaffendorfer 26/26A -Leipzig-
VERWALTER	ROSENHOF Grundstücksverwaltungs GmbH Heußweg 35 20255 Hamburg
BESTAND	Ingenieurbüro für Hochbau Dipl.-Ing. Wulf Krüger Heinrich-Heine-Str. 16 15345 Altlandsberg Tel.: 033438-67900 Fax: 033438-60394 email: wulf.krueger@t-online.de
GEBÄUDE	Pfaffendorfer Str. 26/26A 04105 Leipzig
EBENE	2.OBERGESCHOSS
PLANART	BESTAND
STADTNETZ	LindeKugel/08.2007
MASSSTAB	1 : 100
BLATT-NR.	B - 04

2.Obergeschoss