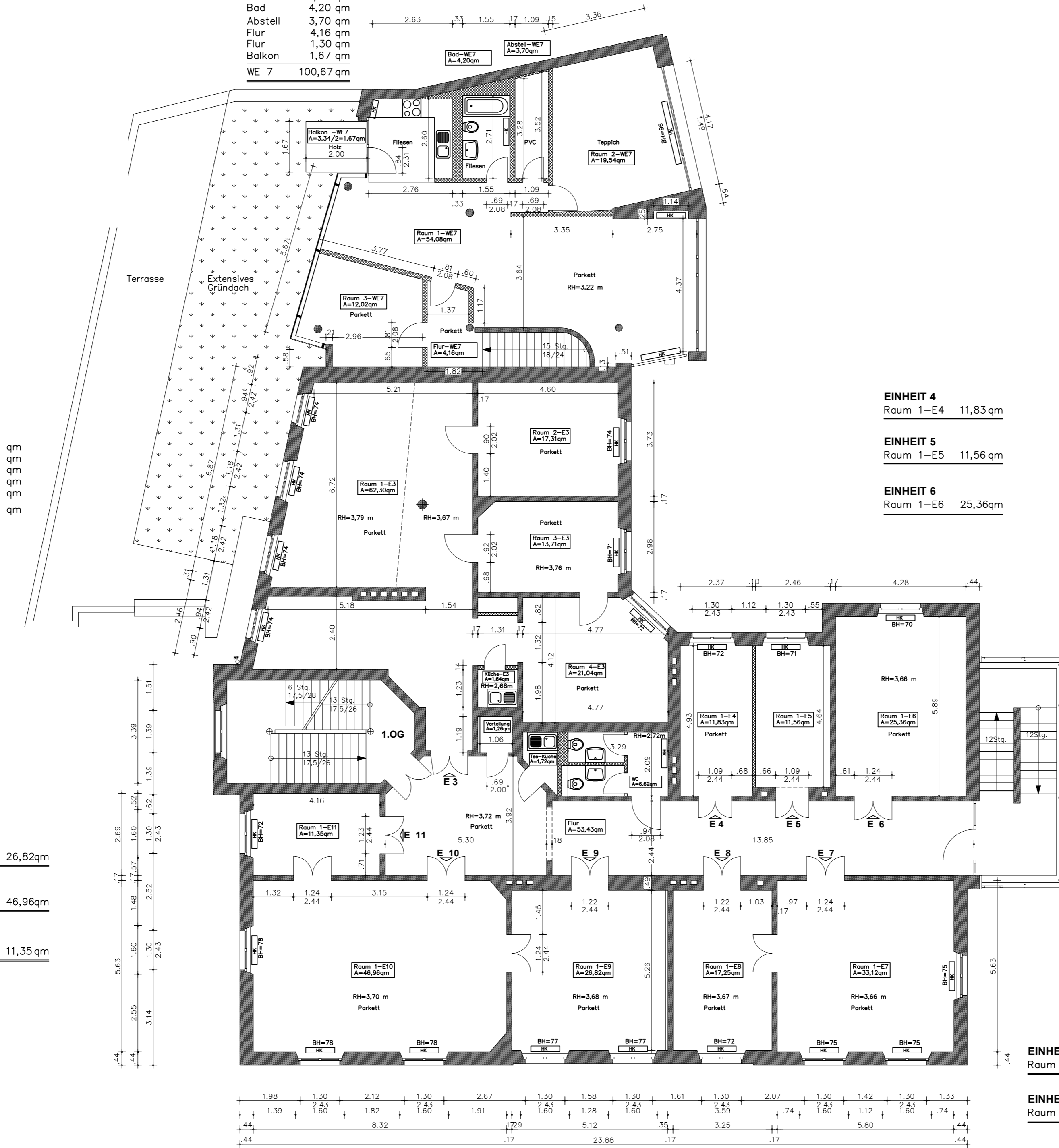


**WOHNUNG 7**

Raum 1	54,08 qm
Raum 2	19,54 qm
Raum 3	12,02 qm
Bad	4,20 qm
Abstell	3,70 qm
Flur	4,16 qm
Flur	1,30 qm
Balkon	1,67 qm
<b>WE 7</b>	<b>100,67 qm</b>



**EINHEIT 3**

Raum 1	62,30
Raum 2	17,31
Raum 3	13,71
Raum 4	21,04
Tee-Küche	1,64
<b>E 3</b>	<b>116,00</b>

**EINHEIT 9**

Raum 1-E9	26,82qm
-----------	---------

**EINHEIT 10**

Raum 1-E10	46,96qm
------------	---------

**EINHEIT 11**

Raum 1-E11	11,35qm
------------	---------

**EINHEIT 4**

Raum 1-E4	11,83qm
-----------	---------

**EINHEIT 5**

Raum 1-E5	11,56qm
-----------	---------

**EINHEIT 6**

Raum 1-E6	25,36qm
-----------	---------

**EINHEIT 7**

Raum 1-E7	33,12qm
-----------	---------

**EINHEIT 8**

Raum 1-E8	17,25qm
-----------	---------

- Mauerwerk
- Leichte Trennwand
- Höhenpunkt
- RH
- BH
- DH
- WC mit Spülkasten
- Duschtasse
- Badewanne
- Handwaschbecken
- Elektroherd
- Spüle
- HK

PROJEKT	<b>Pfaffendorfer 26/26A -Leipzig-</b>
VERWALTER	<b>ROSENHOF</b> Grundstücksverwaltungs GmbH Heußweg 35 20255 Hamburg
BESTAND	<b>Ingenieurbüro für Hochbau Dipl.-Ing. Wulf Krüger</b> Heinrich-Heine-Str. 16 15345 Altlandsberg Tel.: 033438-67900 Fax: 033438-60394 email: wulf.krueger@t-online.de
GEBÄUDE	<b>Pfaffendorfer Str. 26/26A 04105 Leipzig</b>
EBENE	<b>1.OBERGESCHOSS</b>
PLANART	<b>BESTAND</b>
DATEI	Lindenkugel/08.2007
MASSSTAB	<b>1 : 100</b>
BLATT-NR.	<b>B - 03</b>

**1.Obergeschoss**