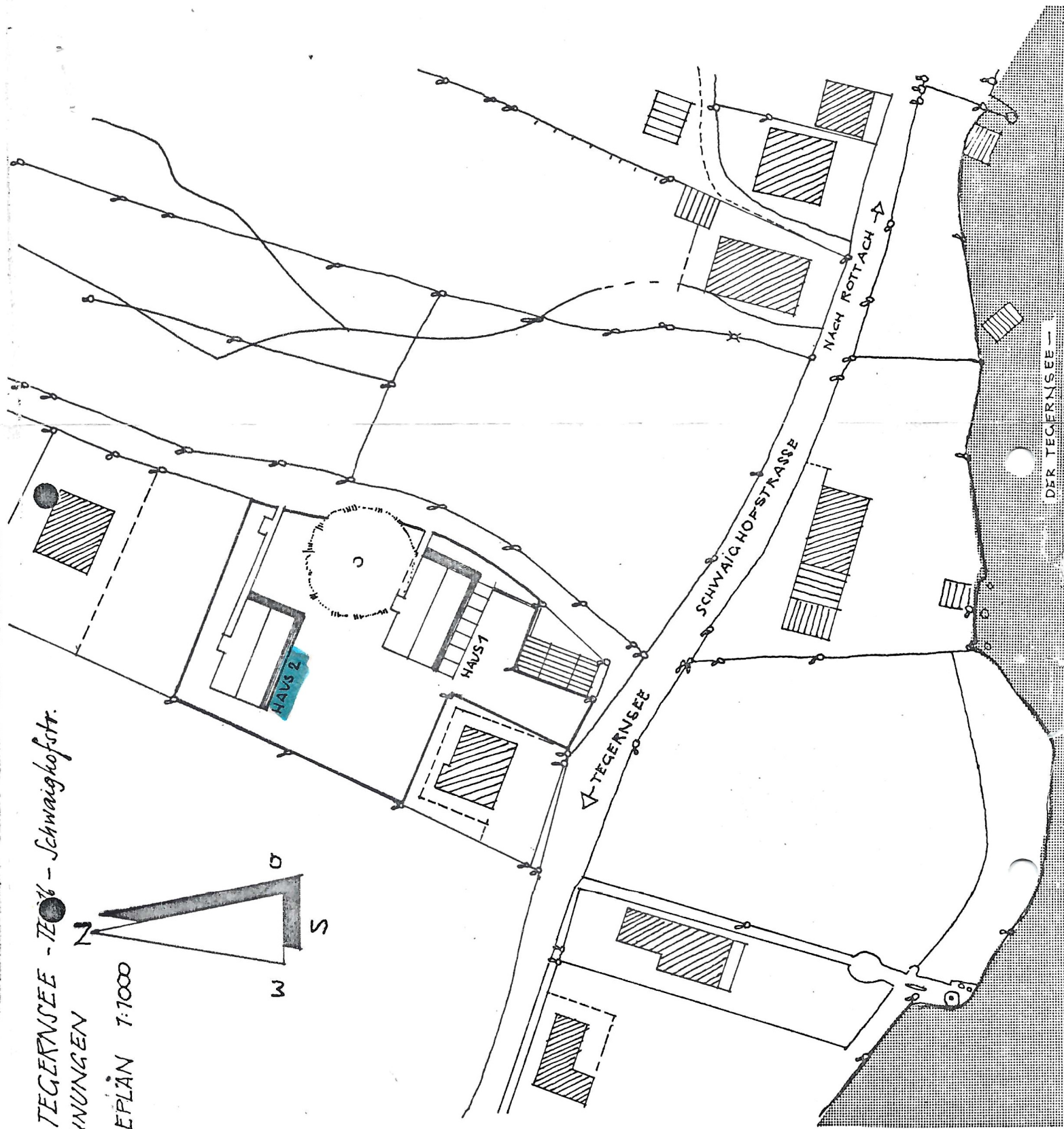
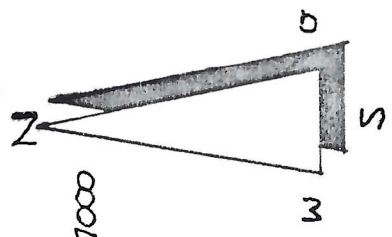
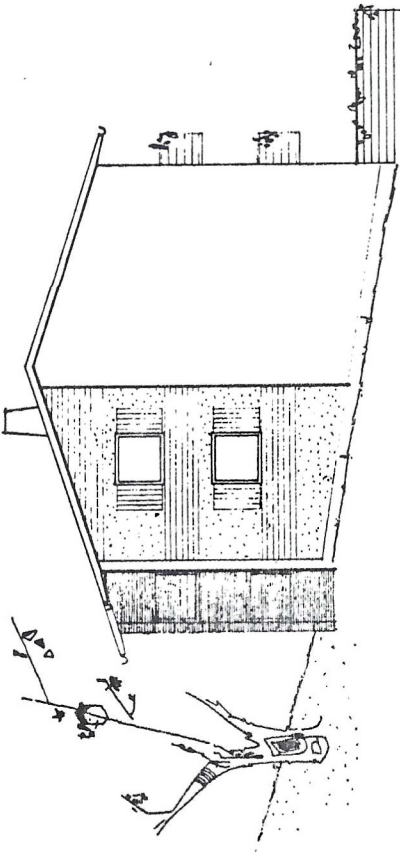


BAUVORHABEN - TEGERNSEE - ZOLL - Schwaighofstr.
1/10 EIGENTUMSWOHNUNGEN

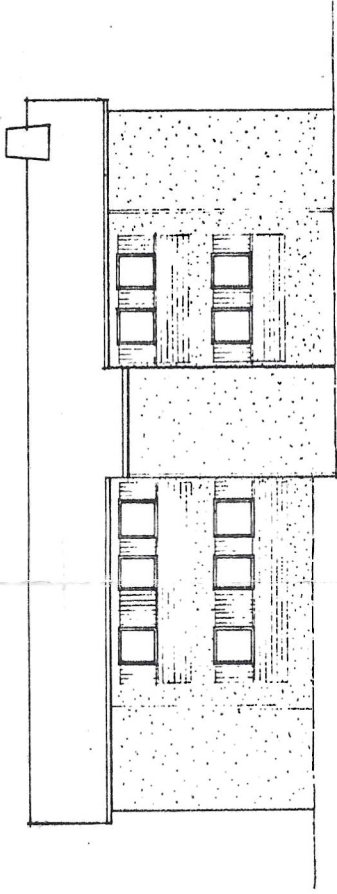
LAGEPLAN 1:1000



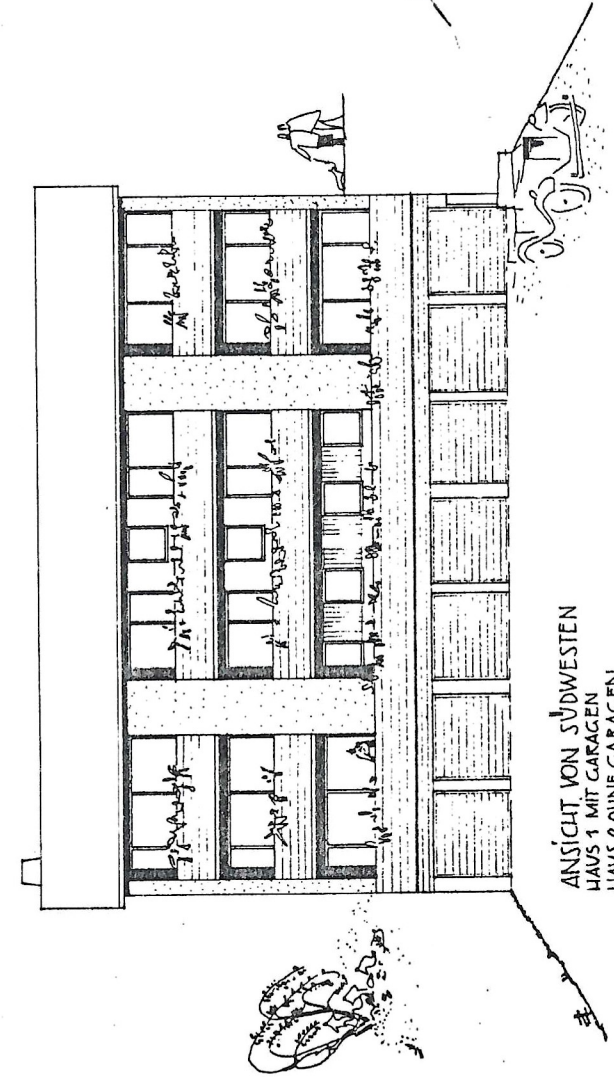
DER TEGERNSEE



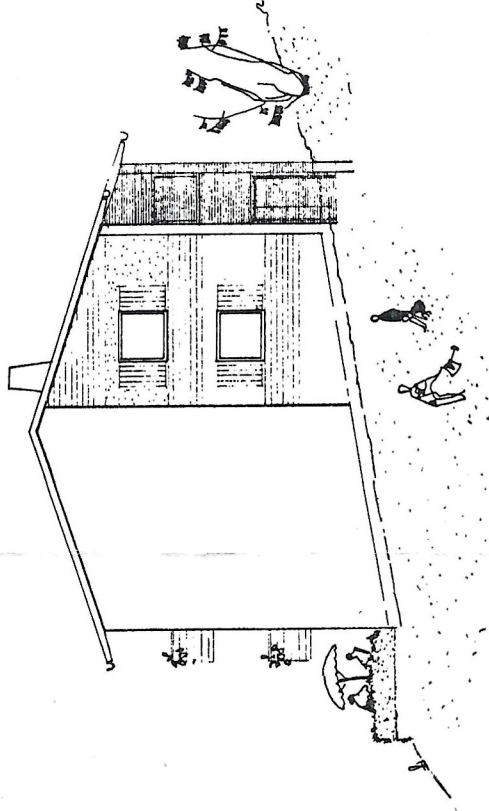
ANSICHT VON NORDWESTEN
HAUS 1, MIT GARAGEN
SONST WIE HAUS 2



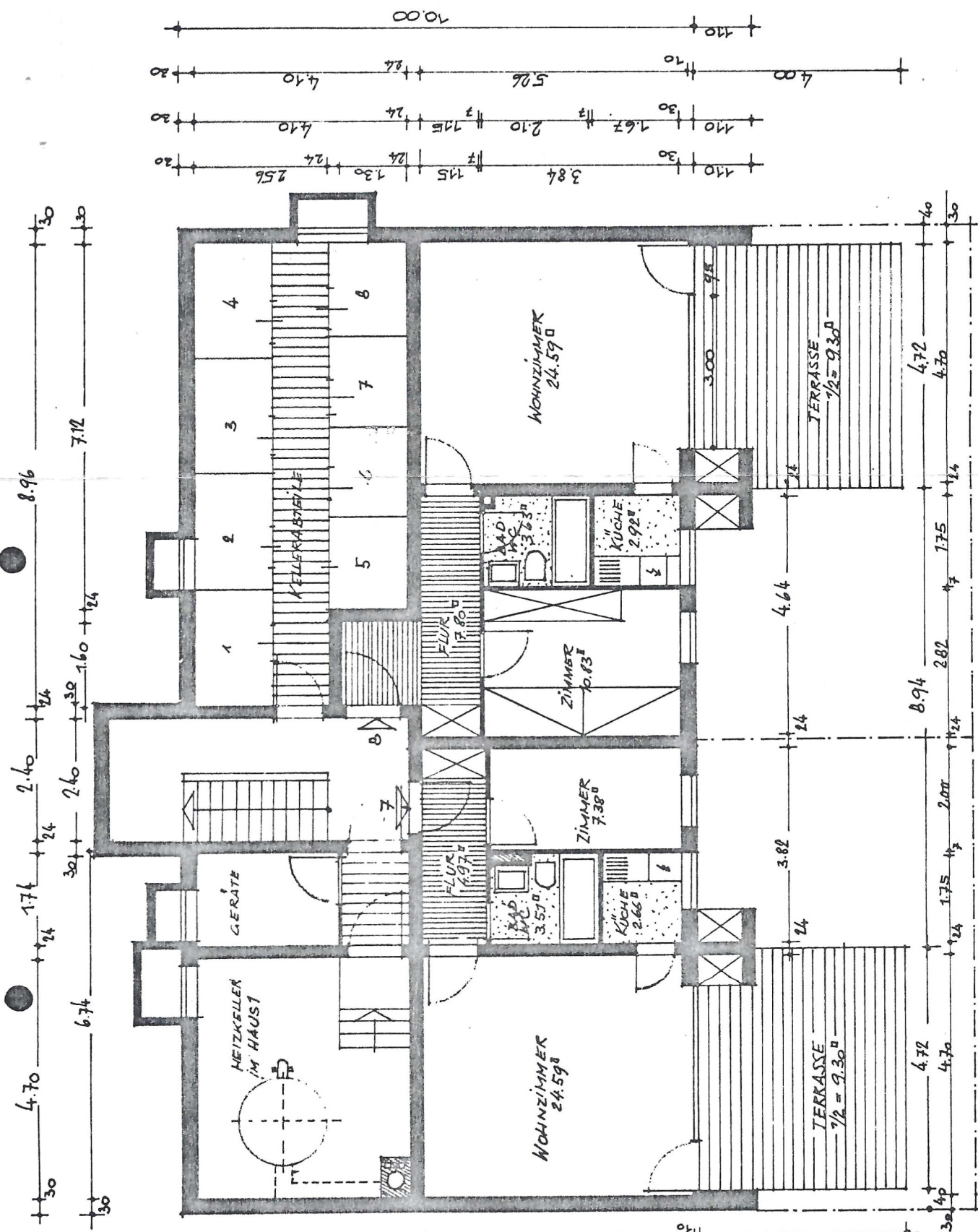
ANSICHT VON NORDOSTEN
HAUS 1 WIE HAUS 2



ANSICHT VON SÜDWESTEN
HAUS 1 MIT GARAGEN
HAUS 2 OHNE GARAGEN

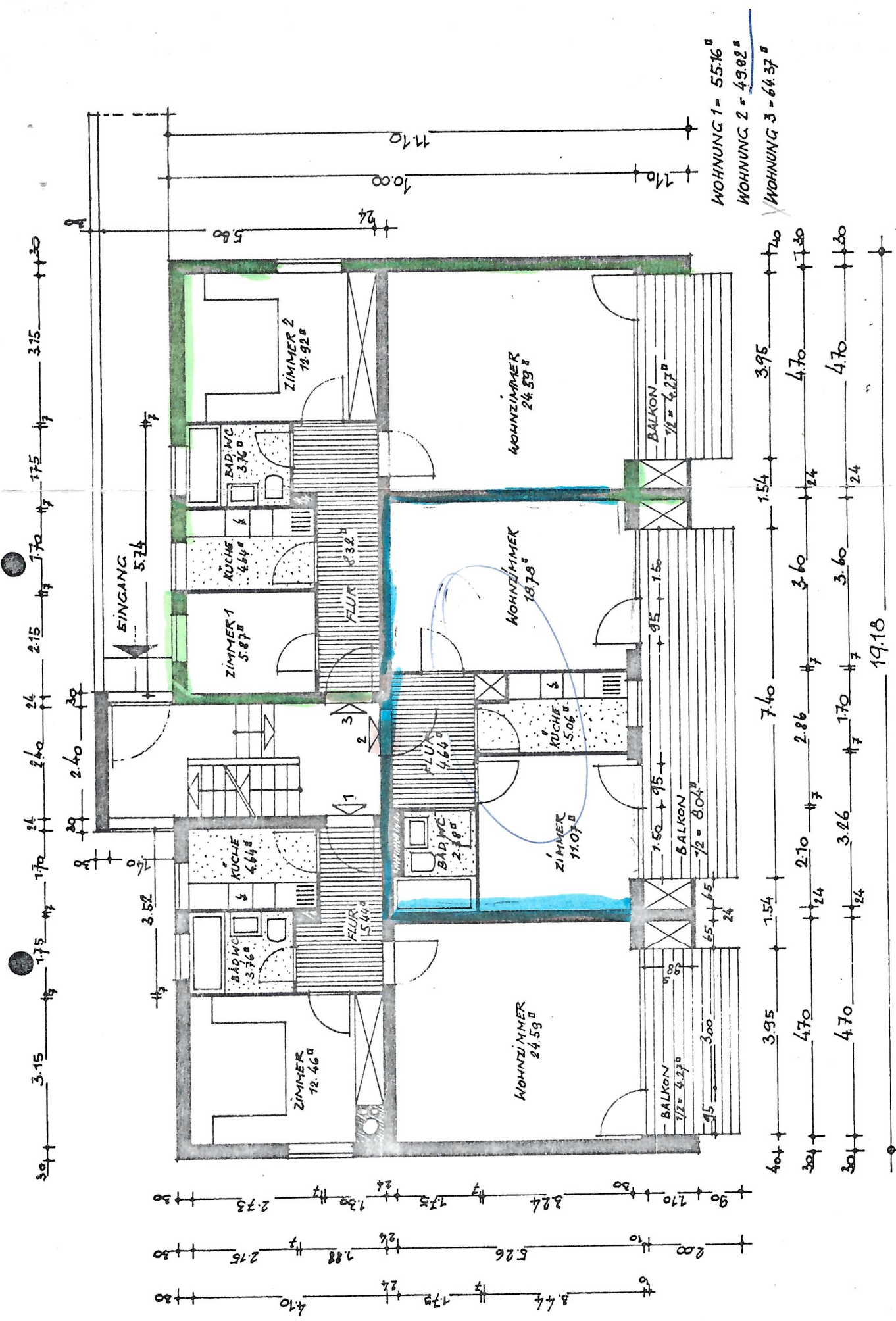


ANSICHT VON SÜDOSTEN
HAUS 2 OHNE GARAGEN
SONST WIE HAUS 1



WOHNUNG 7:
 52.69 m²
 WOHNUNG 8:
 59.35 m²

GRUNDRISS: UNTERGESCHOSS M. 1:100 19.18



WOHNUNG 1 = 55.16 m²
 WOHNUNG 2 = 49.02 m²
 WOHNUNG 3 = 64.37 m²

GRUNDRISS: ERD. + 1.OG.: HAUS 1 WIE HAUS 2 M=1:100

B A U B E S C H R E I B U N G

BAUSTOFFE UND KONSTRUKTIONEN

Ziegelmassivbauweise, Kellergeschoß Stampfbeton. Umfassungswände des Erd - und 1. Obergeschoßes 30 cm, Wohnungstrennwände 24 cm, Raumzwischenwände und Umfassungen der Installationszellen in 7 cm Leichtsteinen, Decken Stahlbeton 20 cm, Dachstuhl Holzkonstruktion.

WÄRME- UND SCHALLSCHUTZ

Auf Wärme- und Schallschutz wird im ganzen Haus besonderen Wert gelegt. Die Kellerdecke bzw. Kellerböden werden gegen das Erdgeschoß durch Einlage von Dämm- oder verstärkten Glaswollmatten isoliert, Installations-schlitze mit Isoschaum ausgespritzt, Schwimmender Einkornestrich in allen Wohnungen auf Glaswollgedämm-schicht.

DECKEN UND WÄNDE

Fassaden verputzt und gekalkt, Decken und Wände aller Wohnräume 3-lagig glatt geputzt. Bäder 9 Fliesenreihen hoch, Treppenhauswände Plastikanstrich.

FENSTER

Fenster und Fenstertüren Verbundsystem, beste Holzkonstruktionen. Beschläge Aluminium eloxiert, Fenster teilweise Dreh-Kipp-Beschläge. Balkontüren Hebetüren. Fenster und Türen innenseitig gespachtelt, gestrichen und lackiert, außenseitig gestrichen und lackiert. Fensterbänke in Jura-Marmor gelb gebändert. Untergeschoß Wohnungsinnenfenster Rolläden.

TÜREN

Durchgehend glatte Sperrholztüren, teilweise Verglasung. Wohnungseingangstüren Spion und Briefschlitz. Hauseingangstüre Glaskonstruktion.

GLASARBEITEN

Alle Fenster und Balkontüren 4/4 Bauglas, Innentüren Linienglas, senkrecht gerillt. Hauseingang Drahtornamentglas, Kellerfenster Gußdrahtglas.

FUSSBÖDEN

Wohnzimmer: Eichenparkett in Kleinmosaik; Schlafzimmer, Küchen, Dielen und Flure: Kunststoffböden, Fabrikat Dunloplan o.ä. ; Bäder: graugelbe Porphyrrplatten 10/10 cm.

TREPPENHAUSBÖDEN

Gelber gebänderter Jura - Marmor, Wandsockel Schieferausführung.

KÜCHEN UND BÄDER

Komplette Einbauküche in guter Ausführung mit 3-Platten Elektroherd und Backrohr sowie Doppelspüle. Bäder: Einbauwanne, hochwertiges Kristallporzellanwaschbecken, Klosettschüssel. Verchromte Amaturen.

ELEKTROINSTALLATION

Je Raum 2 - 3 Schukosteckdosen, 1 Deckenbrennstelle. Wohnräume Serienschalter, Flure Wechselschaltleitungen, Bad 1 Wandleuchte, 1 Schukosteckdose. Klingelanlage sowie Türöffner; eigene Herdleitung.

AUSSENANLAGEN

Alle Gehwege und Garagenzufahrten innerhalb des Grundstückes werden erstellt.
Die restliche Grundstücksfläche wird begrünt u. soweit erforderlich bepflanzt. Der Altbaumbestand wird weitgehend geschont.

BESONDERES

Vollautomatische Zentralölheizung mit Warmwasserversorgung. Jeder Heizkörper und jede Warmwasserzapfstelle erhalten Zähler. Gemeinschaftsantenne - auch für Fernsehen. Telefonleerrohre. Kellerabteil für jede Wohnung. Waschküche wird nicht vorgesehen.

Der Bauherr behält sich Änderungen vor!