



**Jonas Nonnenprediger**  
Immobilienverkauf & Immobilienbewertung

Reihenendhaus

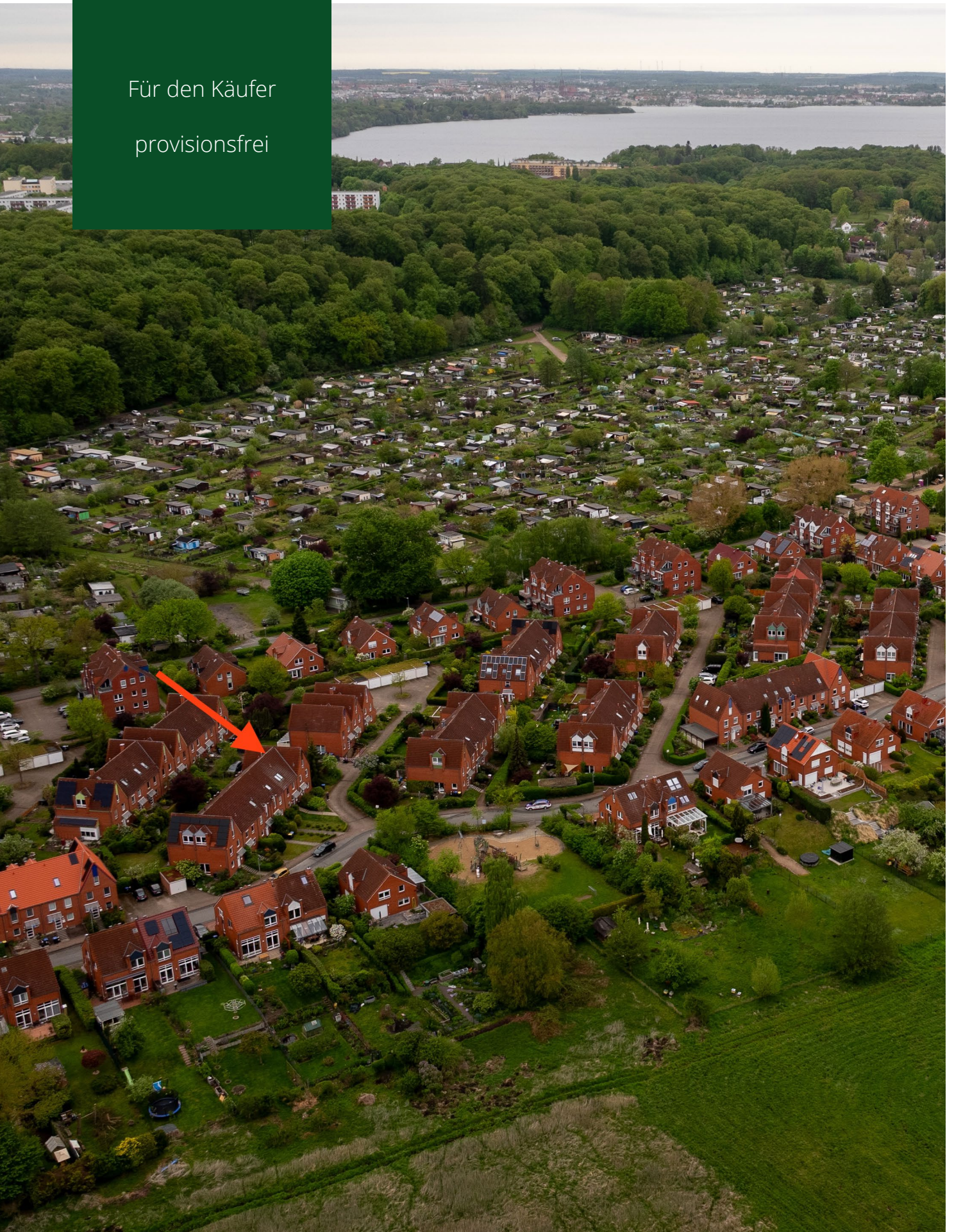
Nedderfeld 112  
19063 Schwerin

Kaufpreis

320.000 €

Für den Käufer

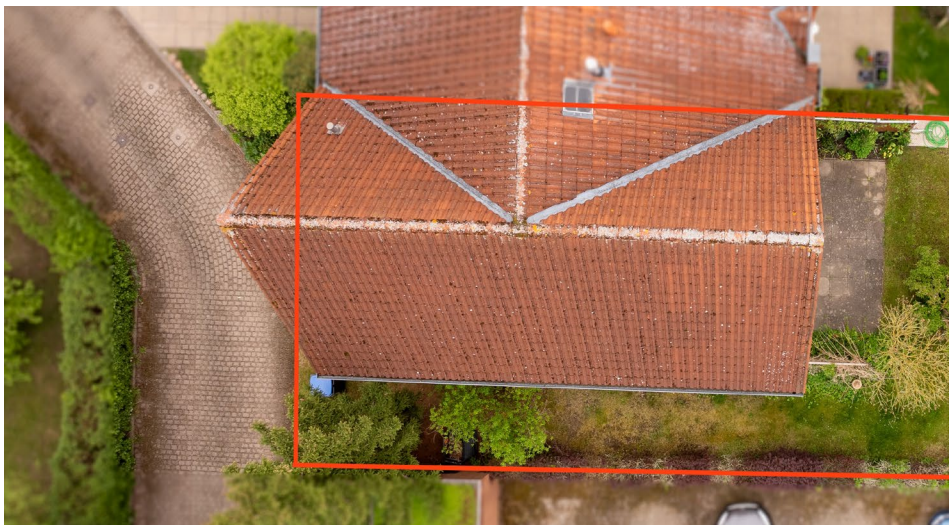
provisionsfrei



## BESCHREIBUNG UND LAGE

Dieses frisch renovierte Reihenendhaus aus dem Baujahr 1995 bietet mit ca. 151 m<sup>2</sup> Wohnfläche und zusätzlicher Nutzfläche von ca. 51 m<sup>2</sup> viel Platz für die ganze Familie. Die Immobilie überzeugt durch eine praktische Raumaufteilung, helle Wohnräume sowie ein angenehmes Wohnumfeld in Schwerin. Das Haus verfügt über einen Vollkeller, manuelle Außenrollen, einen Glasfaseranschluss sowie einen eigenen Stellplatz direkt am Objekt. Das Grundstück umfasst ca. 227 m<sup>2</sup>. Die ruhige Wohnlage in Kombination mit der guten Erreichbarkeit von Einkaufsmöglichkeiten, Schulen und Einrichtungen des täglichen Bedarfs macht dieses Objekt besonders attraktiv für Familien

oder Paare mit Platzbedarf.



Die Landeshauptstadt Schwerin zählt zu den beliebtesten Wohnstandorten in Mecklenburg-Vorpommern und verbindet eine hohe Lebensqualität mit einer guten Infrastruktur. Die Stadt ist geprägt von zahlreichen Seen, weitläufigen Grünflächen sowie einer historischen Altstadt mit dem bekannten Schweriner Schloss. Einkaufsmöglichkeiten, medizinische Versorgung, Schulen, Kindergärten sowie vielfältige Freizeit- und Kulturangebote sind in der Stadt umfassend vorhanden. Durch die gute Verkehrsanbindung sind auch die Städte Hamburg, Lübeck und Rostock gut erreichbar. Das Reihenendhaus befindet sich im Stadtteil Mueß in ruhiger Wohnlage im Nedderfeld in Schwerin. Die Umgebung ist überwiegend durch gepflegte Wohnbebauung geprägt und bietet ein angenehmes Wohnumfeld. Einkaufsmöglichkeiten, Ärzte, Kindergärten und Schulen befinden sich in der näheren Umgebung und sind teilweise in wenigen Minuten erreichbar. Auch die Schweriner Seenlandschaft sowie Grün- und Freizeitflächen befinden sich in kurzer Distanz und sorgen für einen hohen Freizeit- und Erholungswert.

Wussten Sie schon?

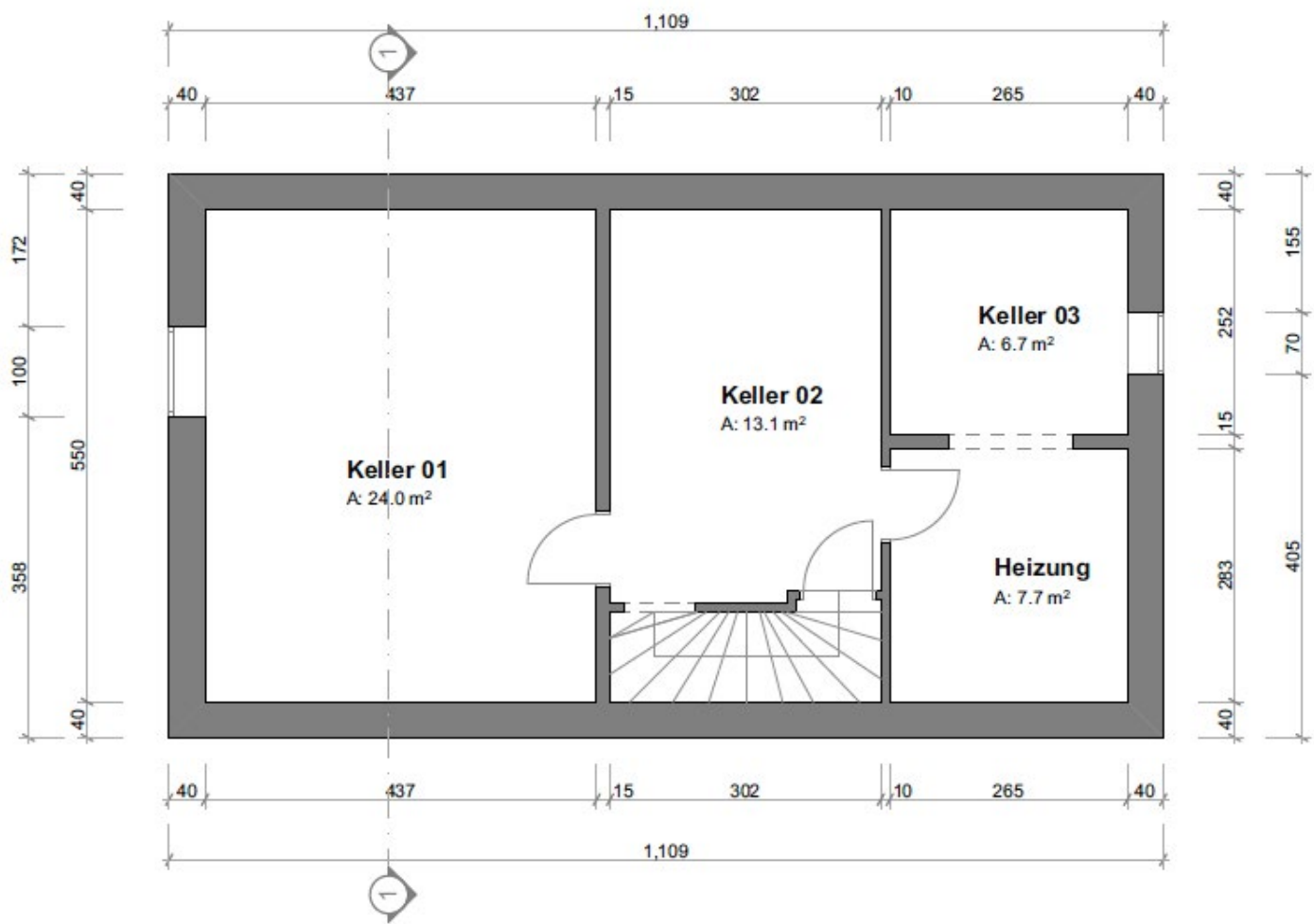
Diese Immobilie können Sie auf unserer Webseite virtuell in 3D besichtigen.



## DATEN IM ÜBERBLICK

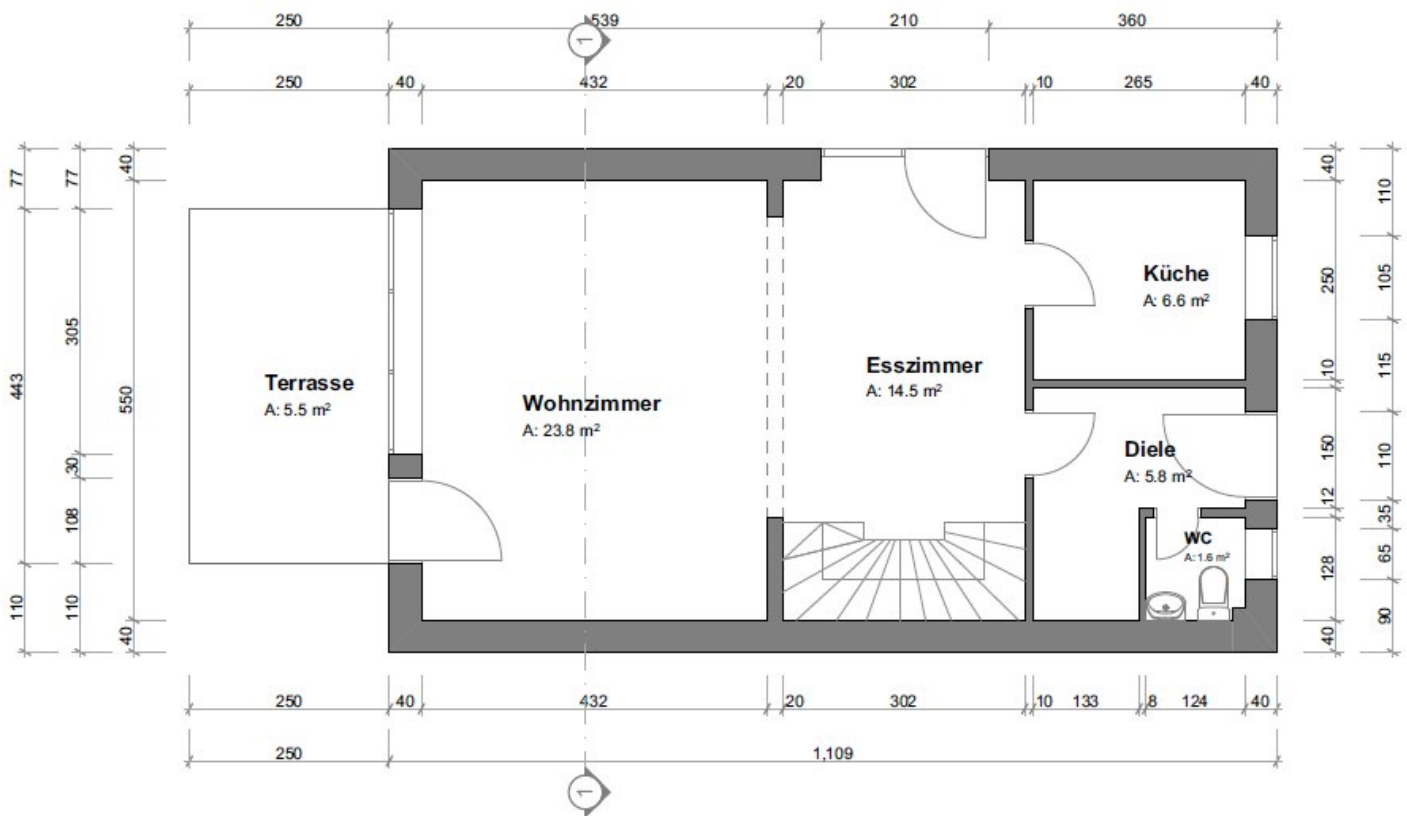
Wohnfläche	ca. 151 m <sup>2</sup>
Grundstücksfläche	ca. 227 m <sup>2</sup>
Nutzfläche	ca. 51 m <sup>2</sup>
Zimmer	6
Schlafzimmer	3
Badezimmer	2
Carport / Garage / Stellplätze	0/0/1
Baujahr / letzte Sanierung	1995/2026
Energieausweis	Bedarfsausweis
Energiebedarf	134,94 kwh/(m <sup>2</sup> +*a)
Übernahme ab	nach Vereinbarung
Objektzustand	renoviert
Heizungsart	Zentralheizung
Energieträger	Gas
Internetanschluss	Glasfaser

Haftungsausschluss: Alle Objektunterlagen und Informationen, Pläne usw. stammen vom Verkäufer. Eine Haftung für die Vollständigkeit und Richtigkeit der Angaben können wir daher trotz größter Sorgfalt nicht übernehmen. Grundsätzlich sind alle Angaben und Objektinformationen vom Interessenten auf die Richtigkeit der Angaben zu überprüfen. Alle Immobilienangebote sind freibleibend und vorbehaltlich Irrtümer, ein Zwischenverkauf sowie eine Änderung der Konditionen ist jederzeit möglich. Die Käufer zahlen nur die üblichen Nebenkosten wie Grunderwerbsteuer, Notarkosten, Gerichtskosten, etc..



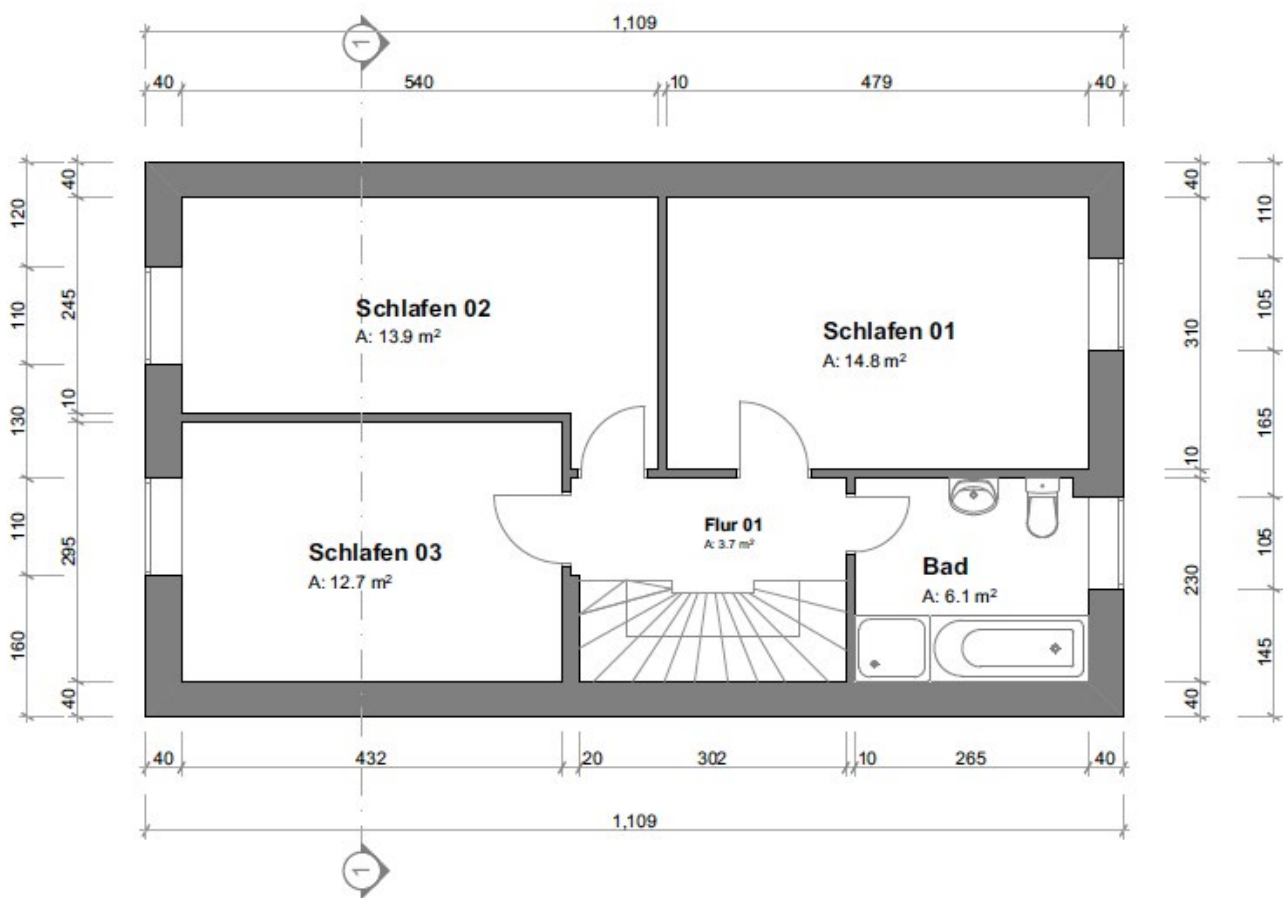
# Kellergeschoss

1:100



## Erdgeschoss

1:100



# Obergeschoss

1:100





01. Garten

02. Lage im Ort

03. Stellplatz

04. Straßenansicht

05. Garten

06. Garten

04

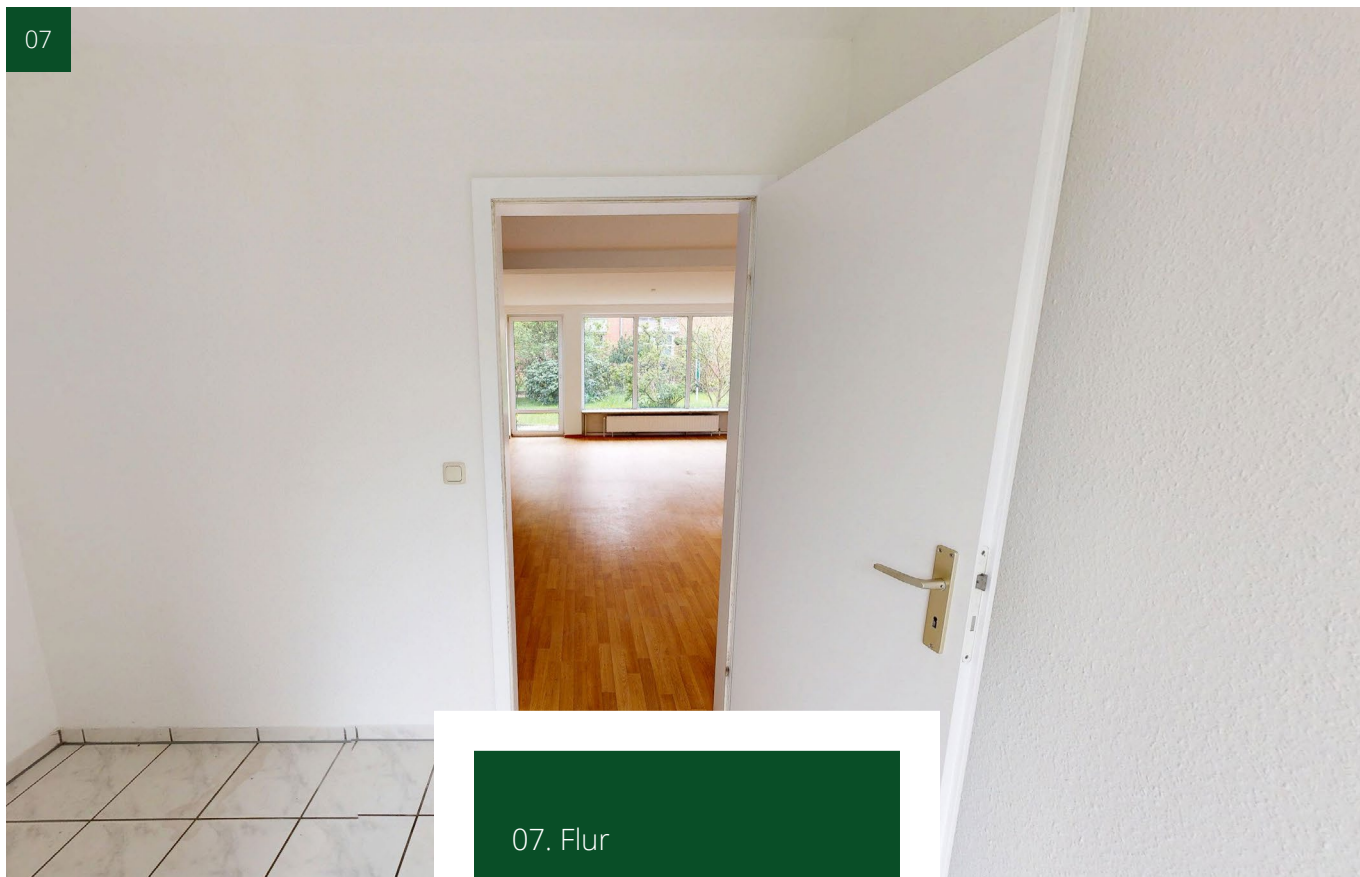


05



06

07



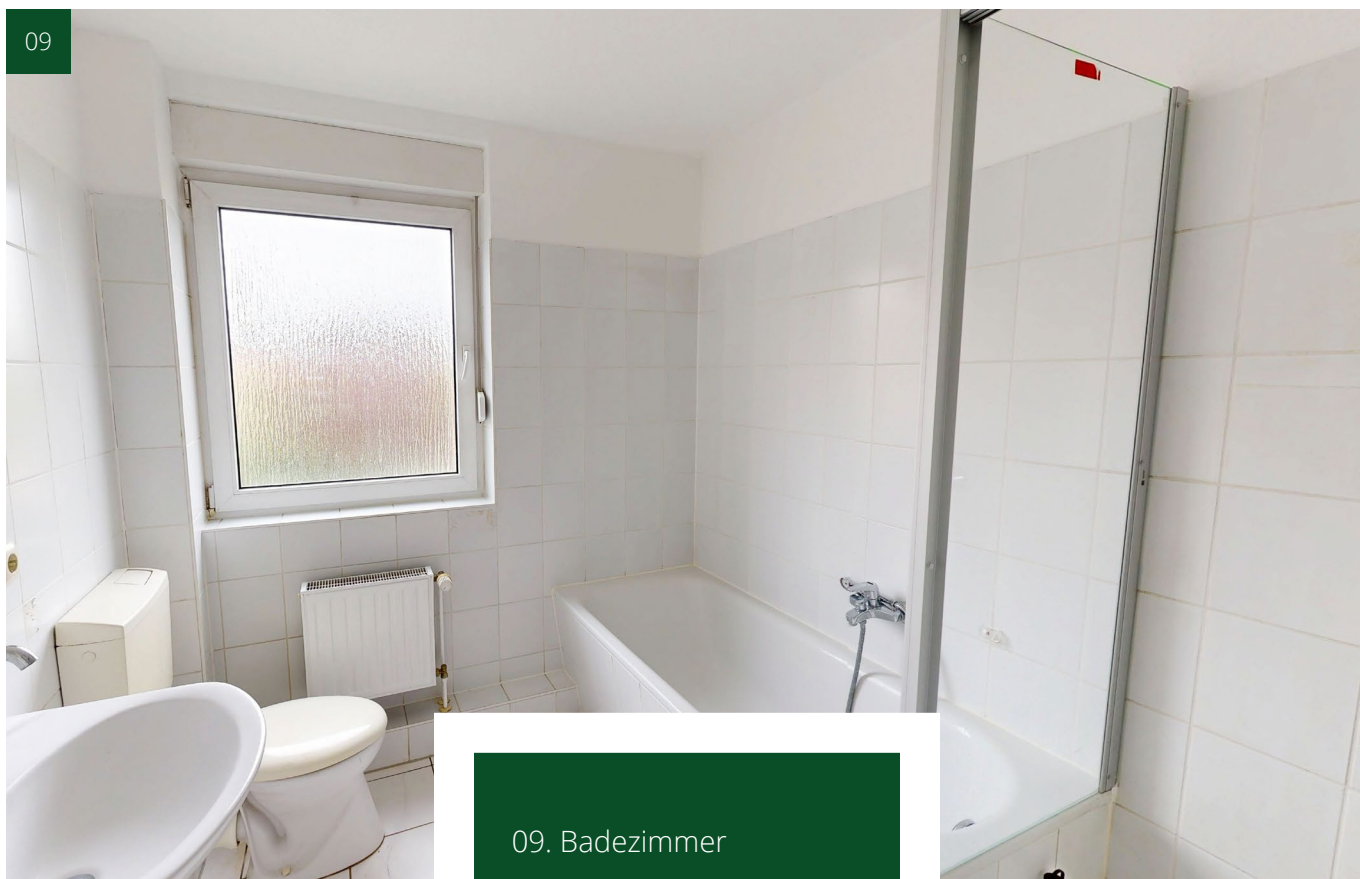
07. Flur

08. Wohnzimmer



08

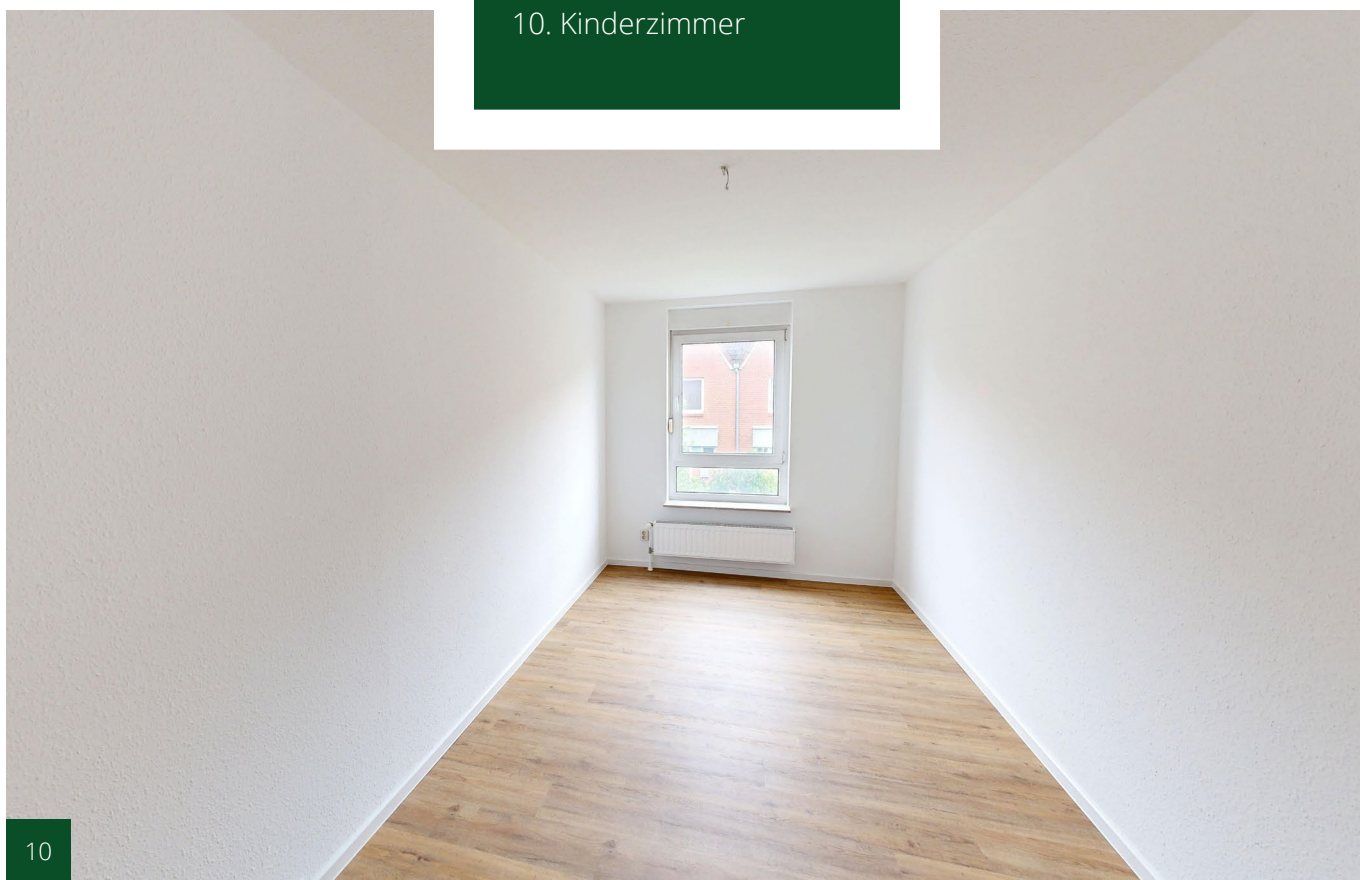
09



09. Badezimmer

10. Kinderzimmer

10



11



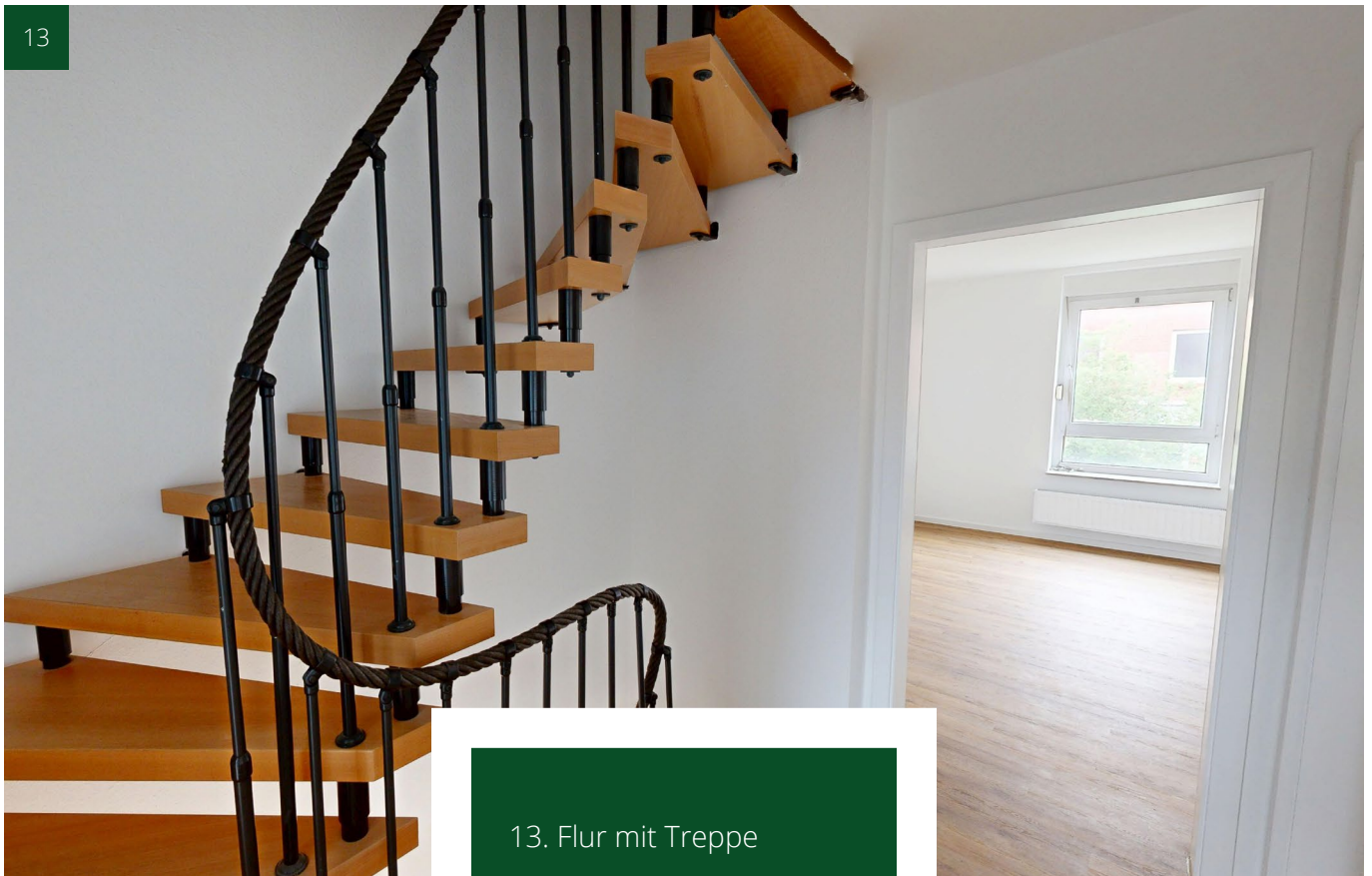
11. Küche

12. Schlafzimmer

12

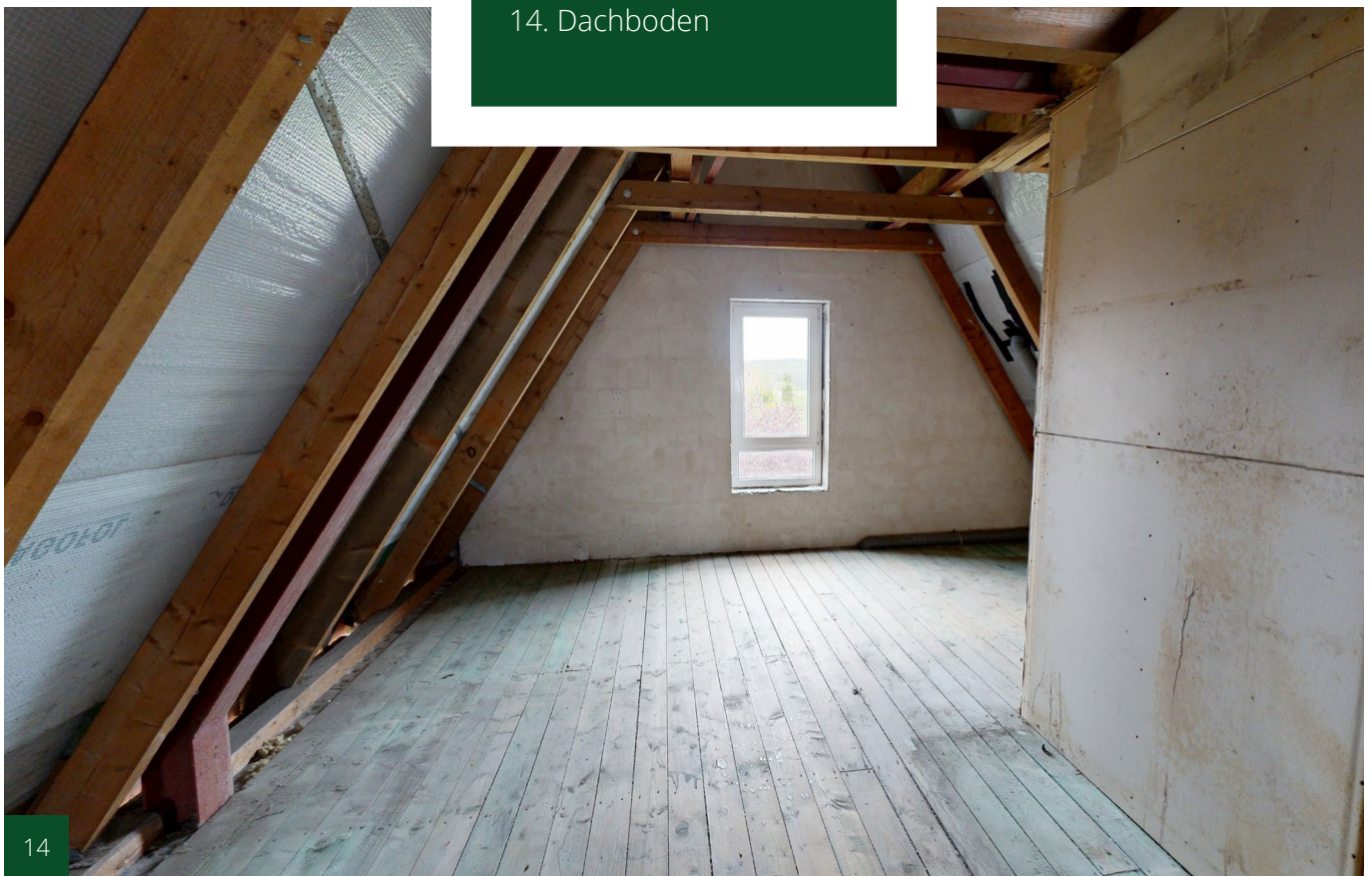


13



13. Flur mit Treppe

14. Dachboden



14



# Jonas Nonnenprediger

Immobilienverkauf & Immobilienbewertung



Ihr Ansprechpartner:  
Jonas Nonnenprediger



Molkereistr. 4, 19053 Schwerin

Tel. 0176/ 325 153 54

Web: [www.immobilien-nonnenprediger.de](http://www.immobilien-nonnenprediger.de)

E-mail: [kontakt@immobilien-nonnenprediger.de](mailto:kontakt@immobilien-nonnenprediger.de)

