

Wohnung 04 (+05 im OG)

Haus rechts - EG

Umbau-Variante - Zusammenlegung EG und OG

M 1:100 / Stand 11/2025

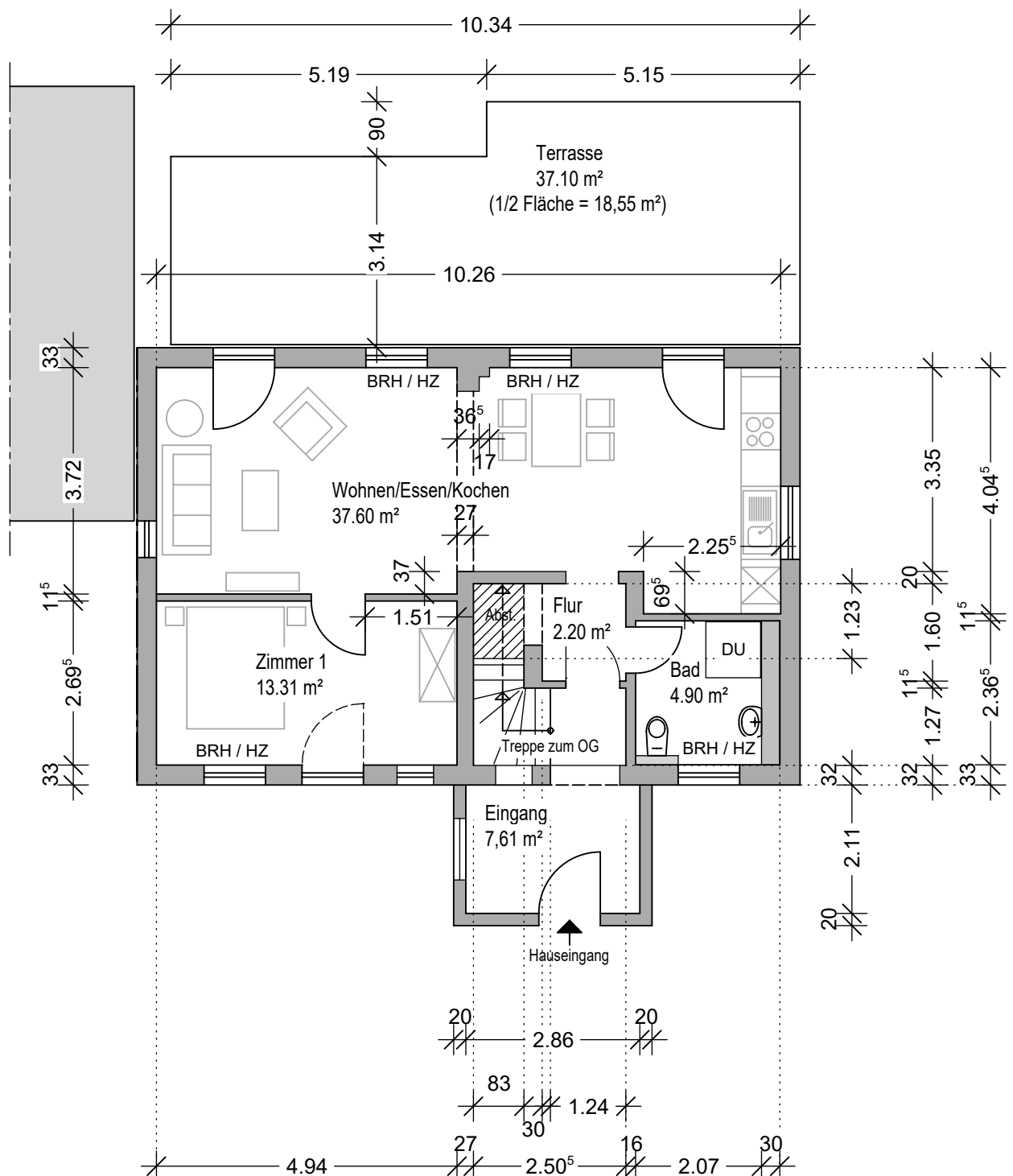
> Berechnung nur für EG

Wohnfläche: 76,56 m²

+ 7,61 m² Eingangsbereich

Tatsächliche Größe: 103,74 m² (EG)

(inkl. Terrasse zu 100% und Abst u.d.Tr. Höhe unter 2,0m = 1,02m²)



ALLE MASSE SIND VOR ORT ZU PRÜFEN.