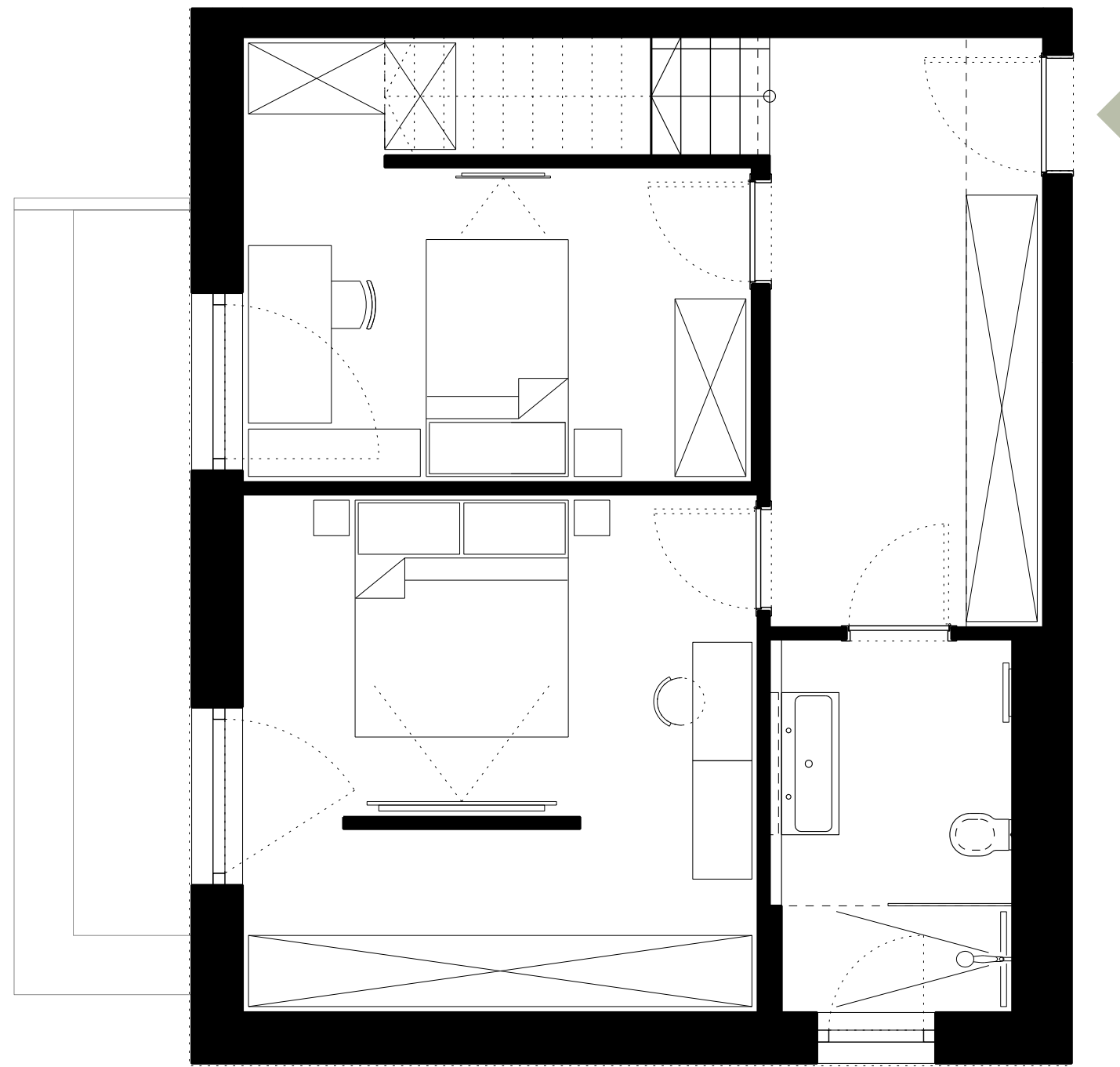
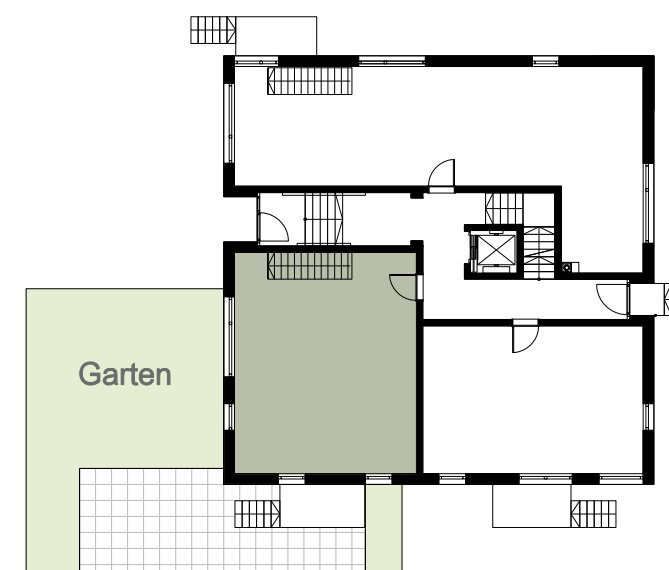
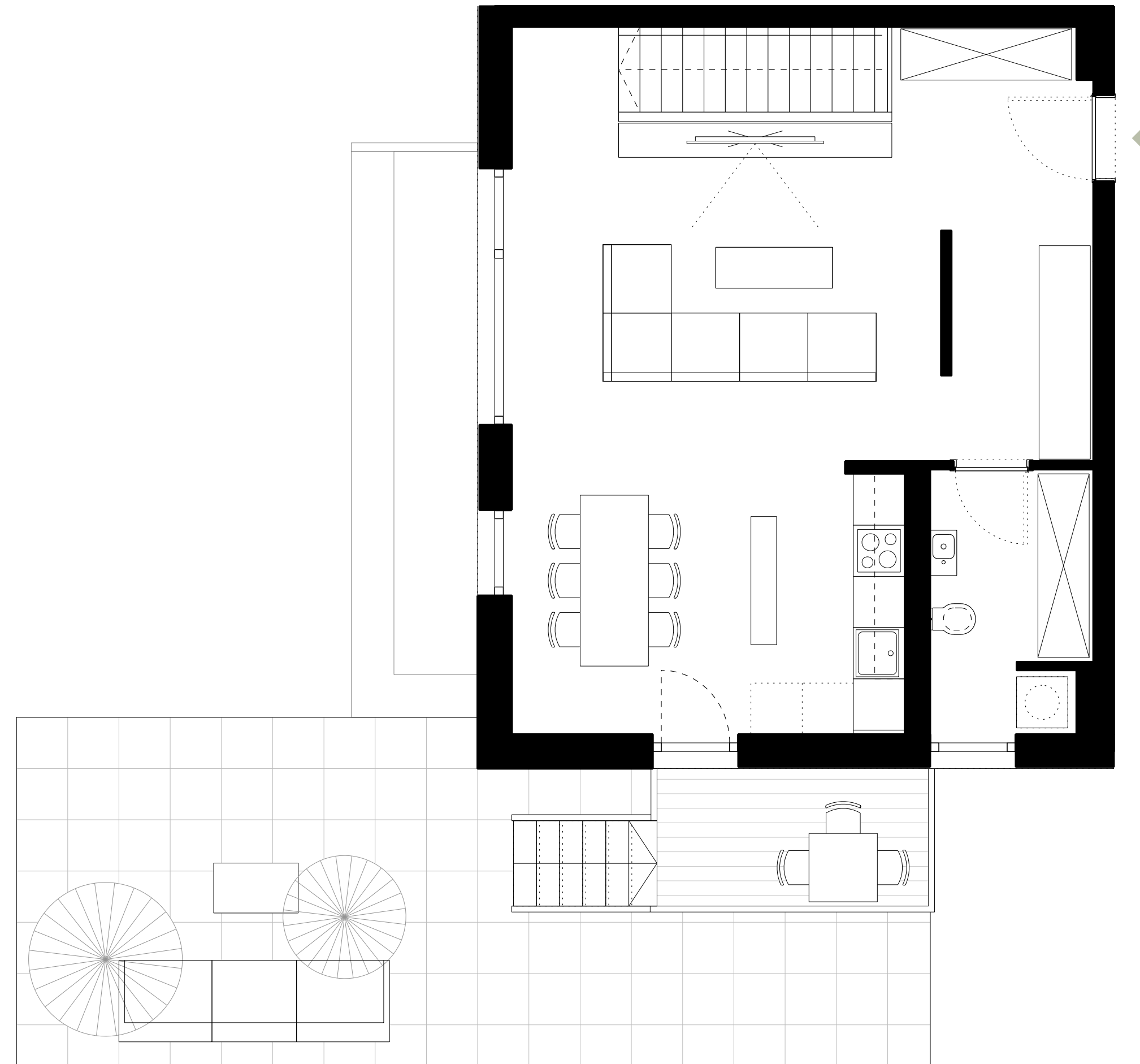


UNTERGESCHOSS



ERDGESCHOSS



VILLA FRATELLO
OSTENDORFSTRASSE 37 - WENDENSCHLOSS

WOHNUNG 02

Erdgeschoss + Untergeschoss

Zimmer: 3
Gesamtfläche: 127,00 m²

Wohnbereich: 30,80 m²
Küche- u. Essbereich: 14,70 m²
Bad EG: 5,70 m²
Flur / Treppe UG: 14,30 m²
Bad UG: 6,20 m²
Zimmer 01 UG: 13,30 m²
Zimmer 02 UG: 19,10 m²
Balkon: 2,60 m²
Terrasse: 20,30 m²

Balkone und Terrassen sind zu 50 %
in die Wohnfläche eingerechnet.

Gartenanteil ca. 63 m²

