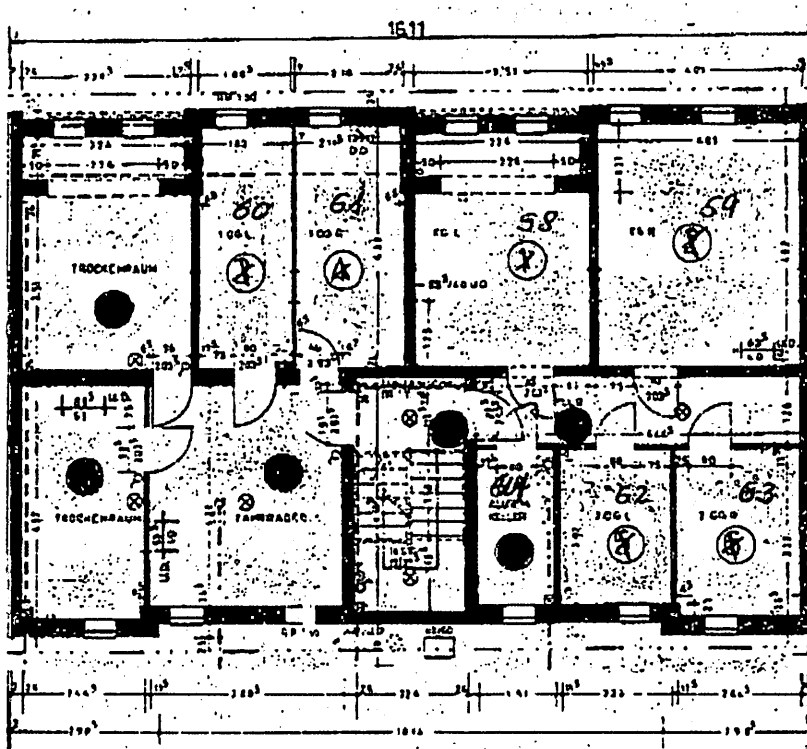
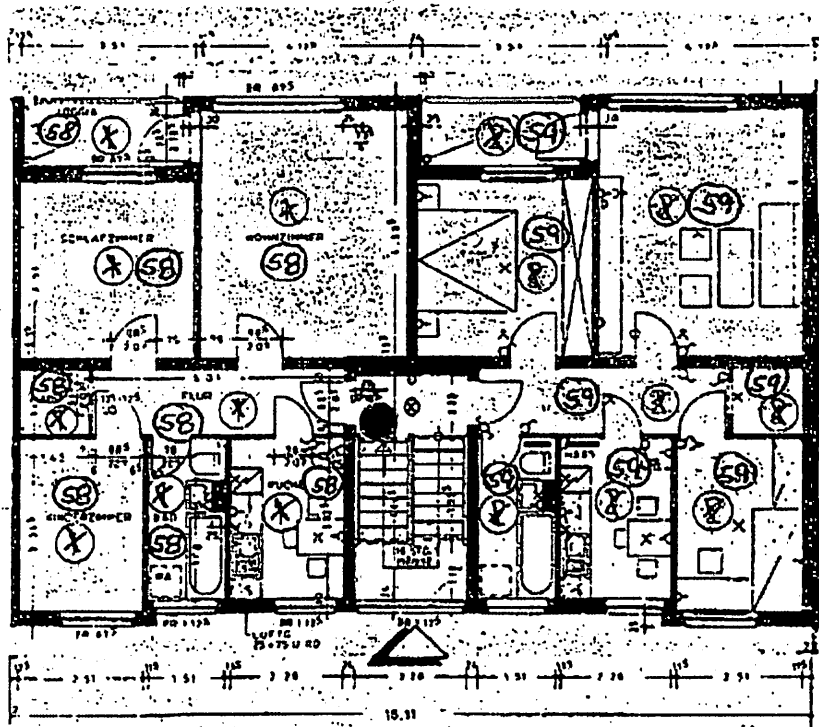


Haus von Bar Straße Nr. 4



KELLERGESCHOSS



ERDGESCHOSS

Wohnflächenberechnung Haus von Bar Str.4

(1) Wohnung Erdgeschoß links

2

Wohnzimmer	: 4,885 x 4,135	= 20,20 m ²
Balkon	: (3,26 x 1,25) x 0,5	= 2,04 m ²
Kinderzimmer	: 2,51 x 3,385	= 8,50 m ²
Schlafzimmer	: 3,51 x 3,51	= 12,32 m ²
Küche	: 2,26 x 3,135	= 7,09 m ²
Bad	: 1,51 x 3,135 - 0,64 x 0,25	= 4,57 m ²
Flur	: 5,01 x 1,305	= 6,54 m ²
Abstellraum	: 1,43 x 1,305	= 1,87 m ²
		= 63,13 m ²
		././ 3% = 1,89 m ²
Wohnfläche		= 61,24 m²

Nebenflächen:

Keller	: 3,51 x 3,51 + 0,365 x 2,26 + 3,26 x 0,79	= 15,72 m ²
Nebenflächen		= 15,72 m²

(2) Wohnung Erdgeschoß rechts

Wohnzimmer	: 4,885 x 4,135	= 20,20 m ²
Balkon	: 3,265 x 1,25 x 0,5	= 2,04 m ²
Kinderzimmer	: 2,51 x 3,385	= 8,50 m ²
Schlafzimmer	: 3,51 x 3,51	= 12,32 m ²
Küche	: 2,26 x 3,135	= 7,09 m ²
Bad	: 1,51 x 3,135 - 0,64 x 0,25	= 4,57 m ²
Flur	: 5,01 x 1,305	= 6,54 m ²
Abstellraum	: 1,43 x 1,305	= 1,87 m ²
		= 63,13 m ²
		././ 3% = 1,89 m ²
Wohnfläche		= 61,24 m²

Nebenflächen:

Keller	: 4,01 x 4,82	= 19,33 m ²
Nebenflächen		= 19,33 m²