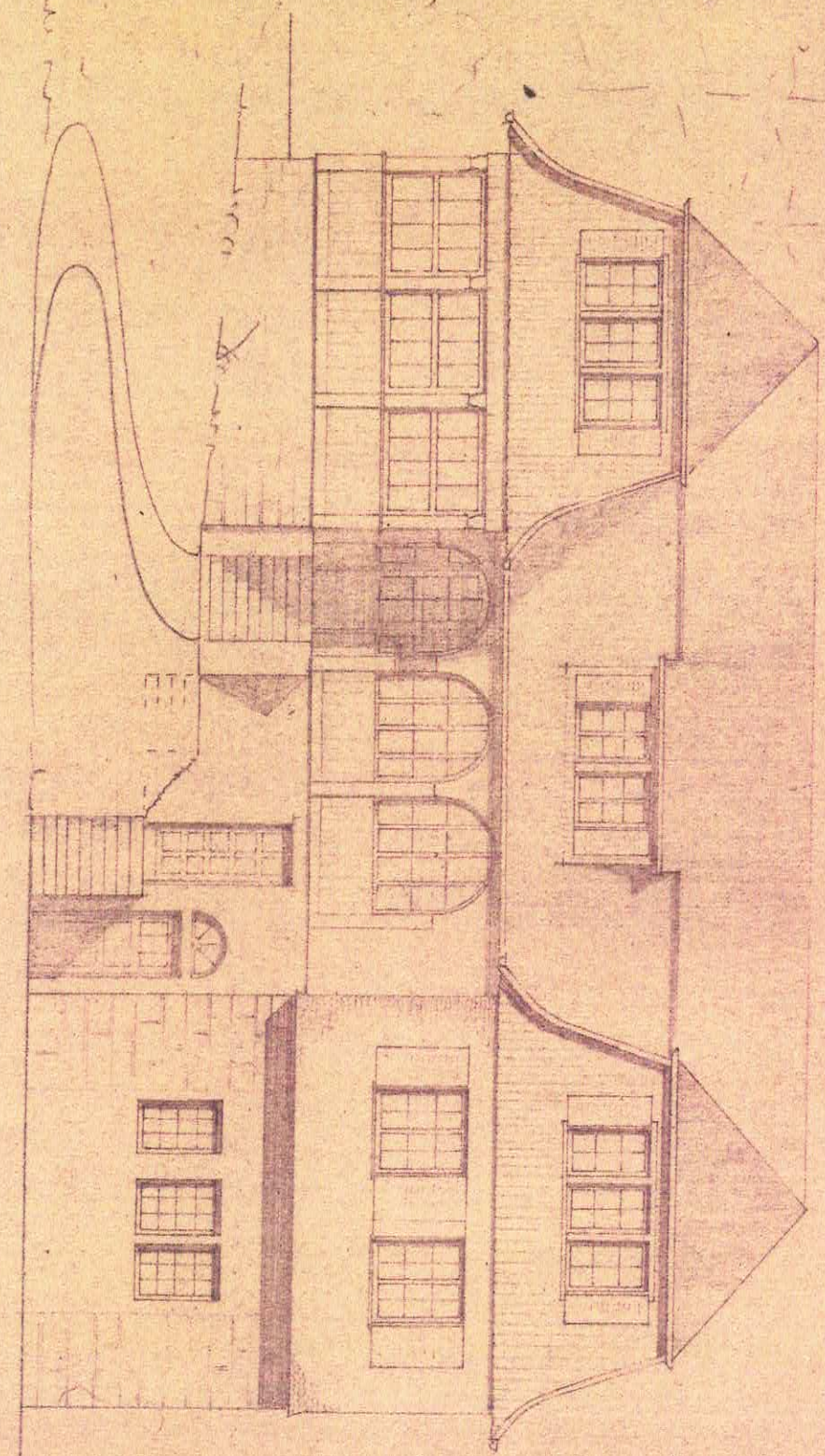


— VORDERANSICHT —

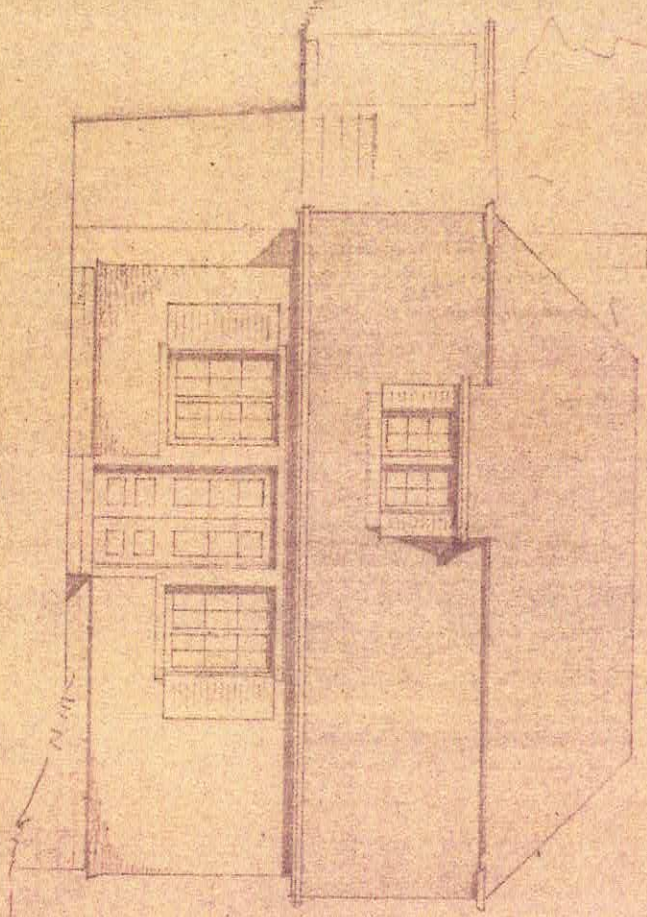


550 260 245

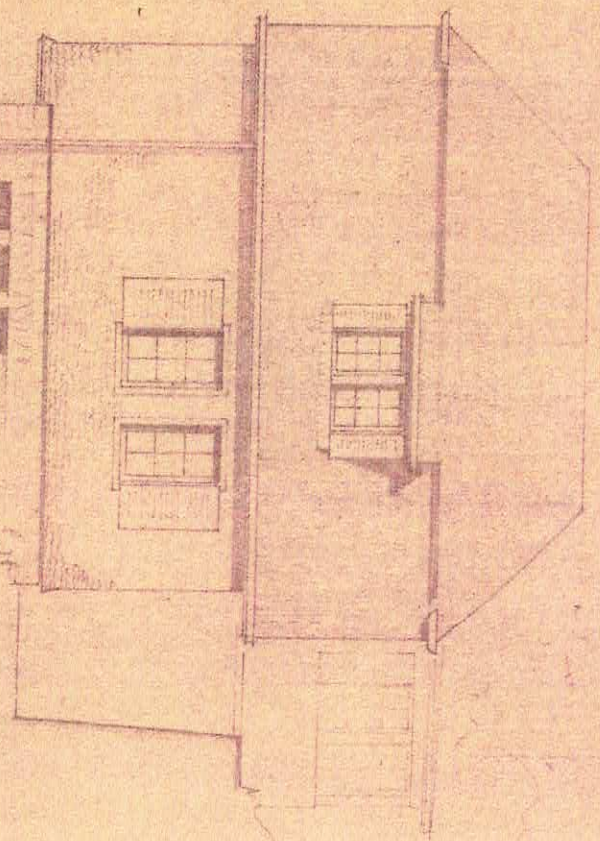
GEF. NEUENBURG 20.8.51.
KREISBAUAMTSTELLE

Bl. 4.

— NORDANSICHT —

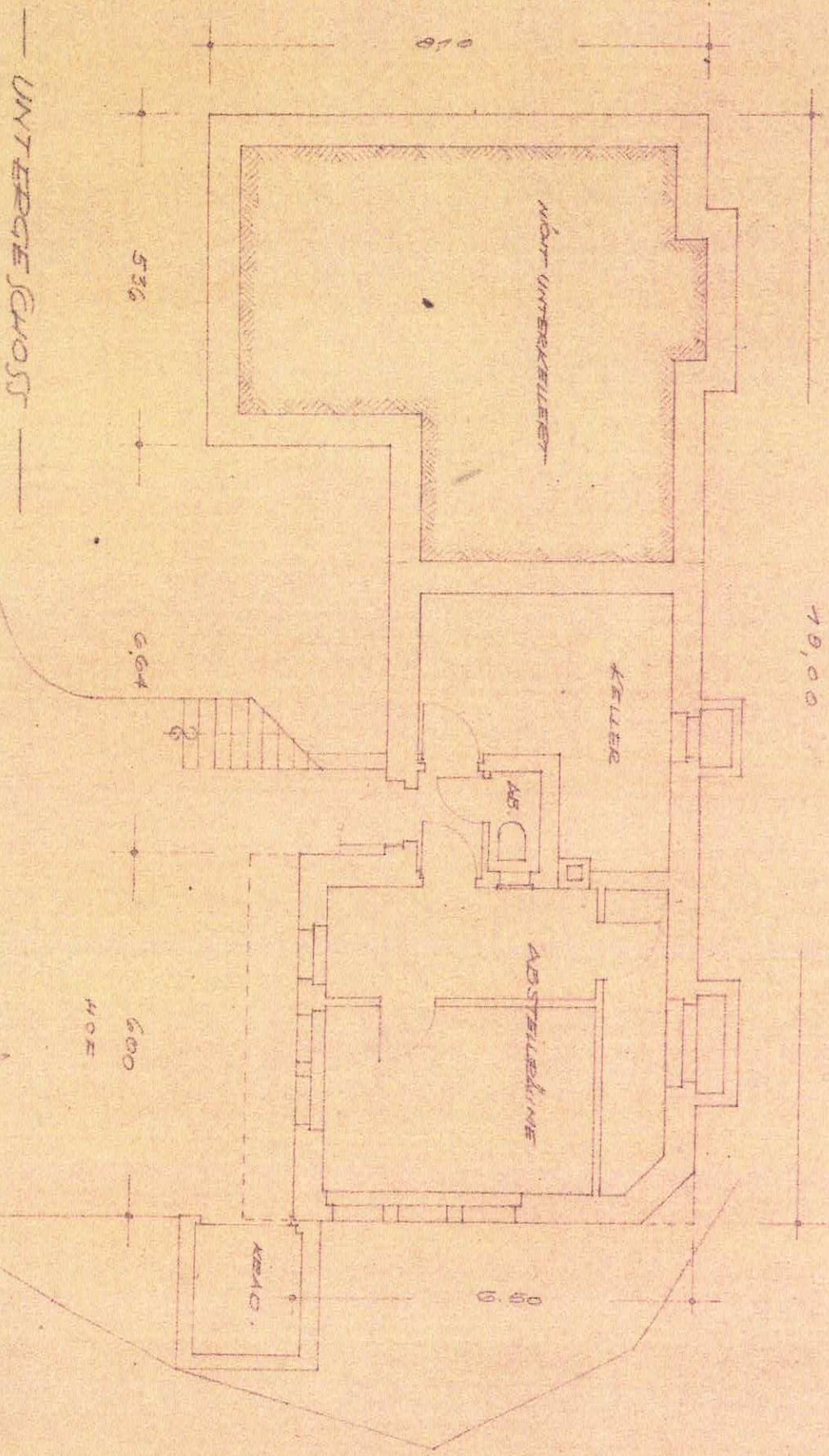


— SÜDANSICHT —



GEH. NEUMANN NEBENB. 20. 8. 51
KREISBAU- UND VERM. STÄDT. B. U. L. A. 11

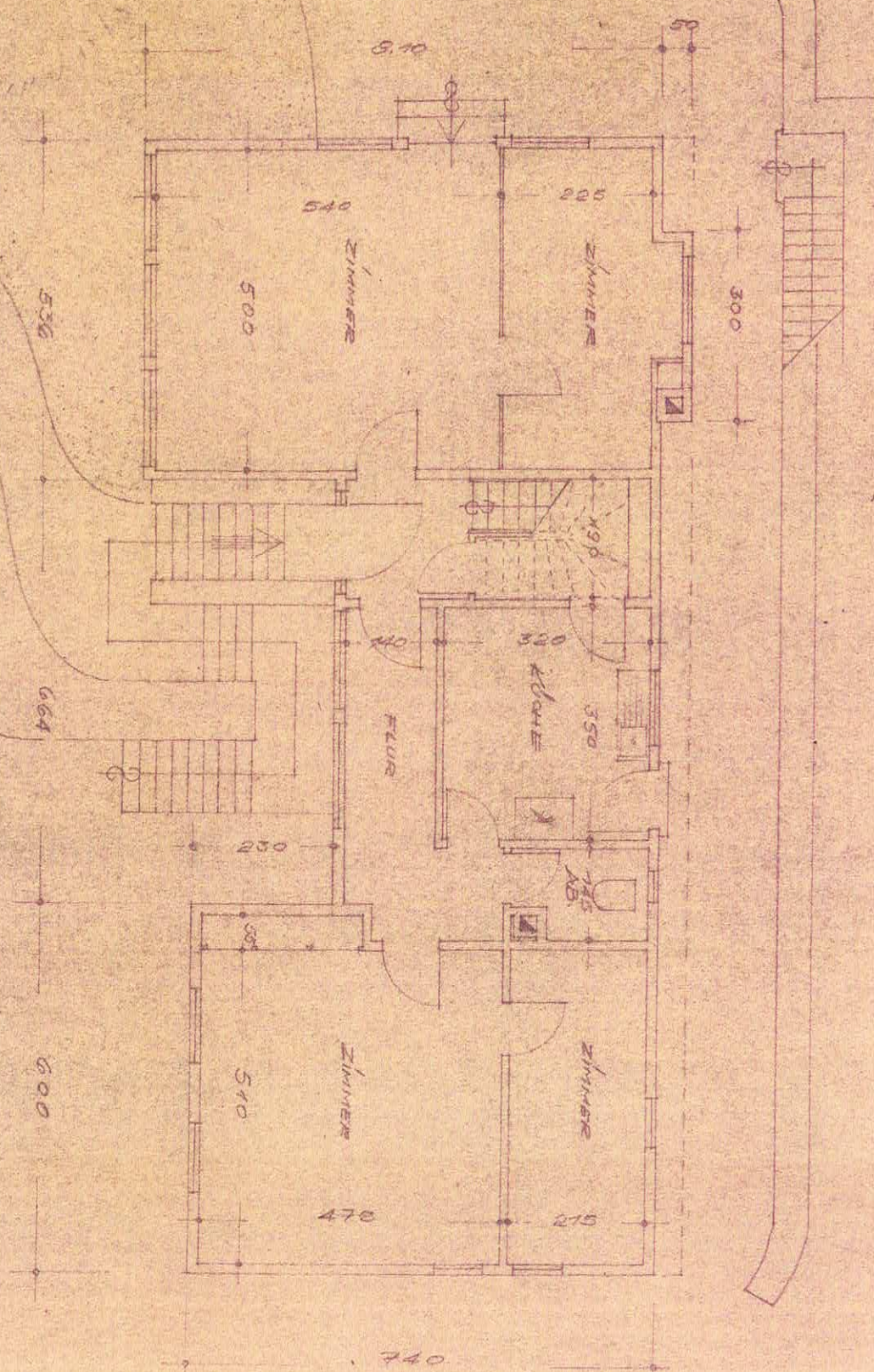
PLAN 1 GEBÄUDE NR. 3 HAPPELWEG IN NEUENBACH/ENZ
 MASSTAB 1:100 - BLATT 1.



UNTERGESCHOSS

GEB. NEUENBACH 20.8.57,
 KREISBAUWEISSTELLE 1

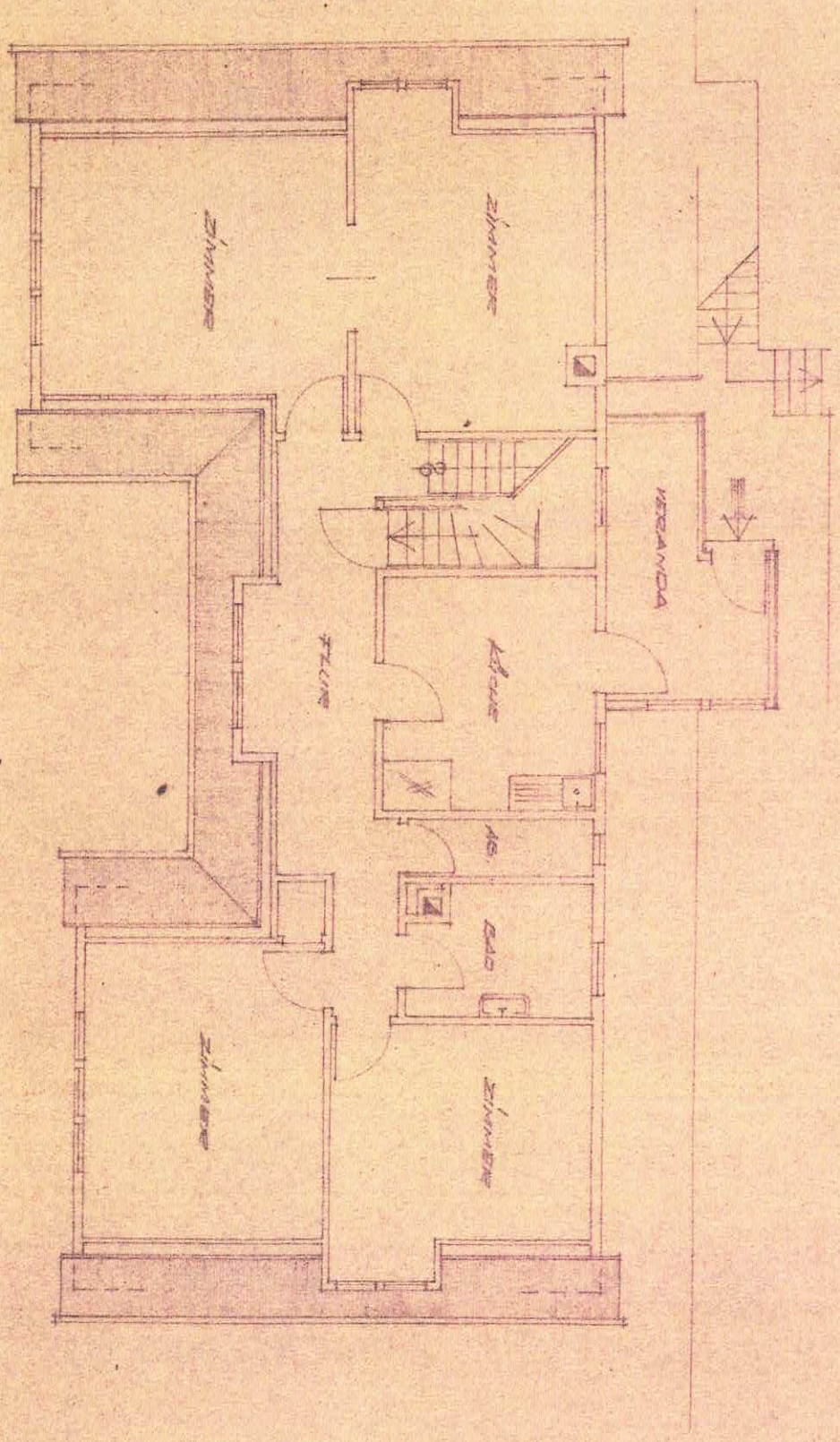
ERDESSWISS



OPF. NEUENHARDT 20.9.51.
KREUZBAUWERKSTÄTTE

BLATT 20

— DACHGESCHOSS —



DR. F. NEUBAUER, 20. B. ST.
KREISBAUAMTSTELLE