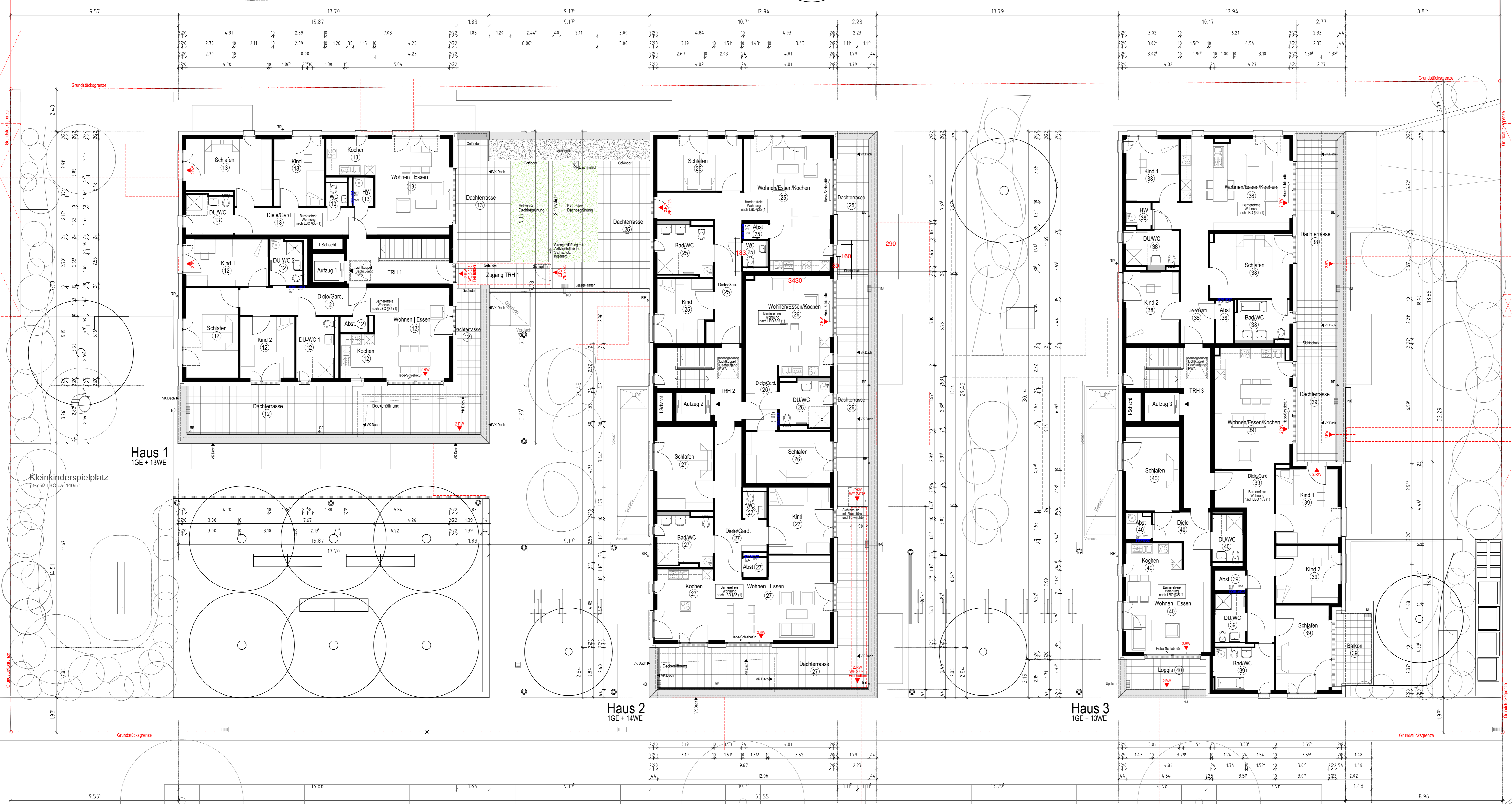


Am Paradeplatz -Süd

Adelheid-Steinmann-Straße

John-Zenger-Straße

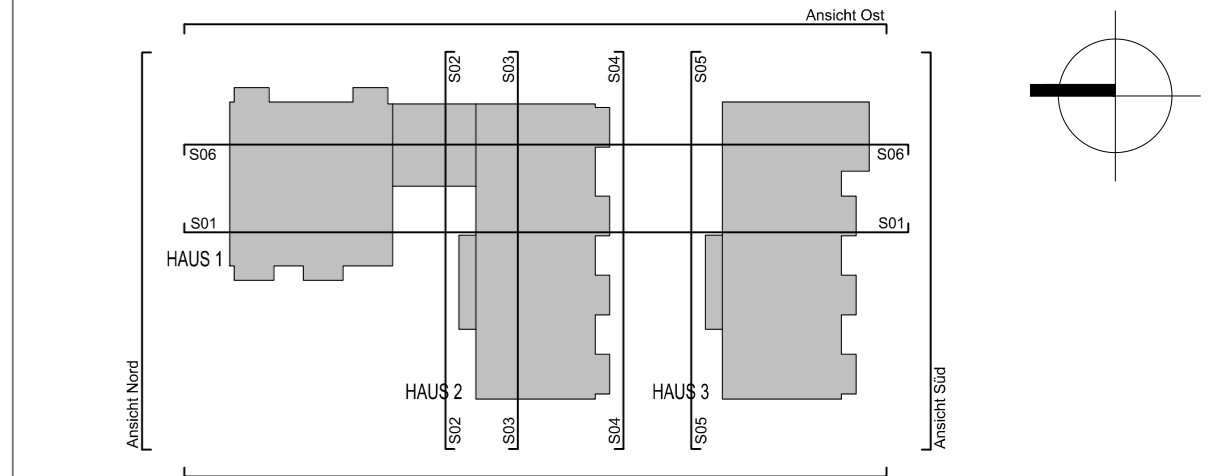
Billie-Holiday-Straße



Haus 1
1GE + 13WE

Haus 2
1GE + 14WE

Haus 3
1GE + 13WE



EFH = FFB = ±0,00 | 109.56 ü. HNN

AUFTRAGNEHMER:
Re2area GmbH
 Wieblinger Weg 21 69123 Heidelberg
 Tel. 06221 45 04 - 0 www.re2area.com
 Fax 06221 45 04 - 60 info@re2area.com

Bauherr: BPD Immobilienentwicklung GmbH - Niederlassung Stuttgart
 Sicherstraße 1
 70176 Stuttgart

Projekt: Neubau von 3 Mehrfamilienhäusern mit 3 Gewerbeeinheiten
 und einer gemeinsamen Tiefgarage
 Baufeld 4 - Campbell Barracks Heidelberg

Planungsphase: Teilungsgesuch

Planinhalt: Grundriss 3 Obergeschoss | Haus 1 - 3
 Wohnen

Projekt-Nr.: 24027
 Bauherr: RE2
 Bauteil: HD-CB-BF4
 Plan-Nr.: hg005
 Projektstellung: Entwurf
 Bearbeiter:
 RI: CN
 KI:
 Datum: 07.06.2021
 Maßstab: 1:100
 Format: 1188 x 840 mm

Project GmbH
 Planungsgesellschaft
 für Struktur-,
 Architektur und
 Freizeitanlagen
 Butler Straße 1
 71334 Eppingen
 Telefon 0711 34585 - 0
 Fax 70
 www.project-gmbh.de