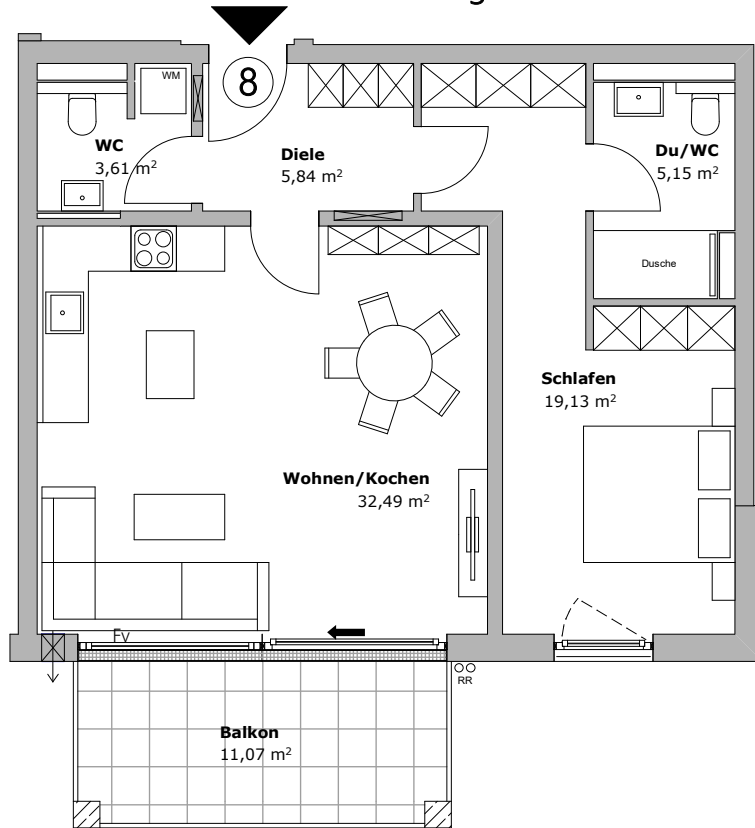


Wohnung (OG)

Villenkolonie II, Obermenzing (81245 München)

Obergeschoss



Wohnung 8, OG	WFL	
	in m ²	ang.WFL in m ²
Diele	5,84	5,84
WC	3,61	3,61
Wohnen/Kochen	32,49	32,49
Schlafen	19,13	19,13
Bad/WC	5,15	5,15
Balkon	11,07	5,53 *
Wohnung 8 gesamt	ca. 77,29	ca. 71,75

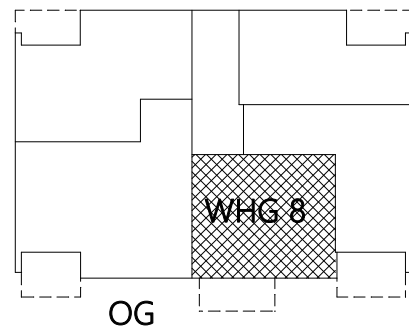
* zu 1/2 gerechnet

WFL= Wohnnutzfläche
ang. WFL= angerechnete Wohnnutzfläche

Hinweis:
Nutzflächen sind nach Rohbaumassen berechnet.
Alle Innen- und Fenstertüröffnungen sind mitgerechnet.

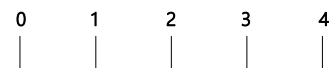


Südansicht



OG

- Fv Festverglasung
- ⊠ Wandlüfter
- ⊠ Bewegungsfläche Barrierefreiheit
- RR Regenfallrohr
- ← Schieberichtung des Schiebeelements
- ▨ abgehängte Decke
- ▧ Rinne/ Gitterrost



Bauvorhaben

Neubau eines Mehrfamilienhauses mit 12 Wohnungen inkl. Tiefgarage

6

Fertigstellung 01.07.2026
Maßstab 1:100