

Liegenschaftsplan Maßstab 1:500
Hostatostraße 26

Die Höhendaten sind aus einer Laserscanbefliegung entstanden
und haben eine Genauigkeit von ca. ±0,20 m.

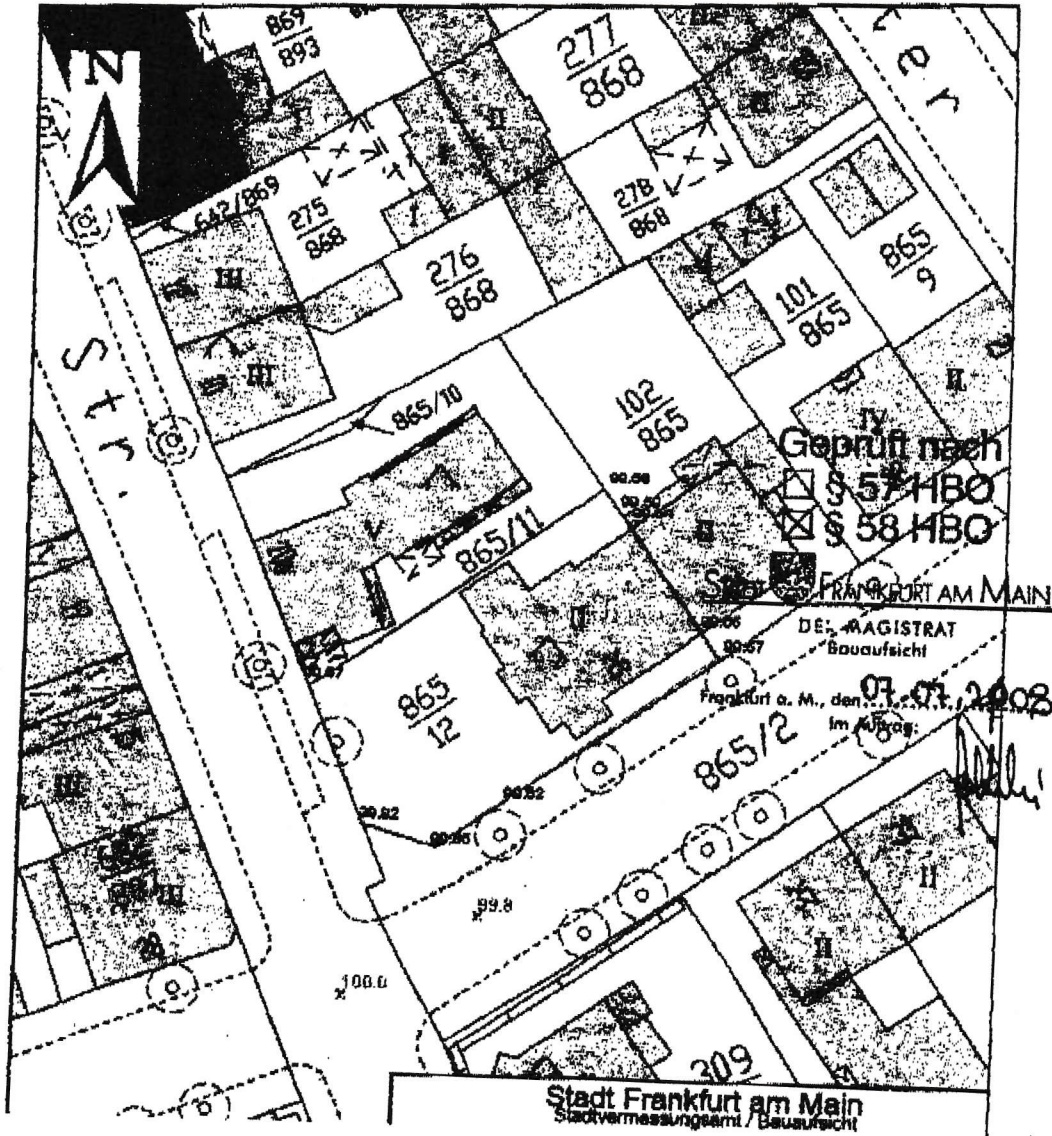
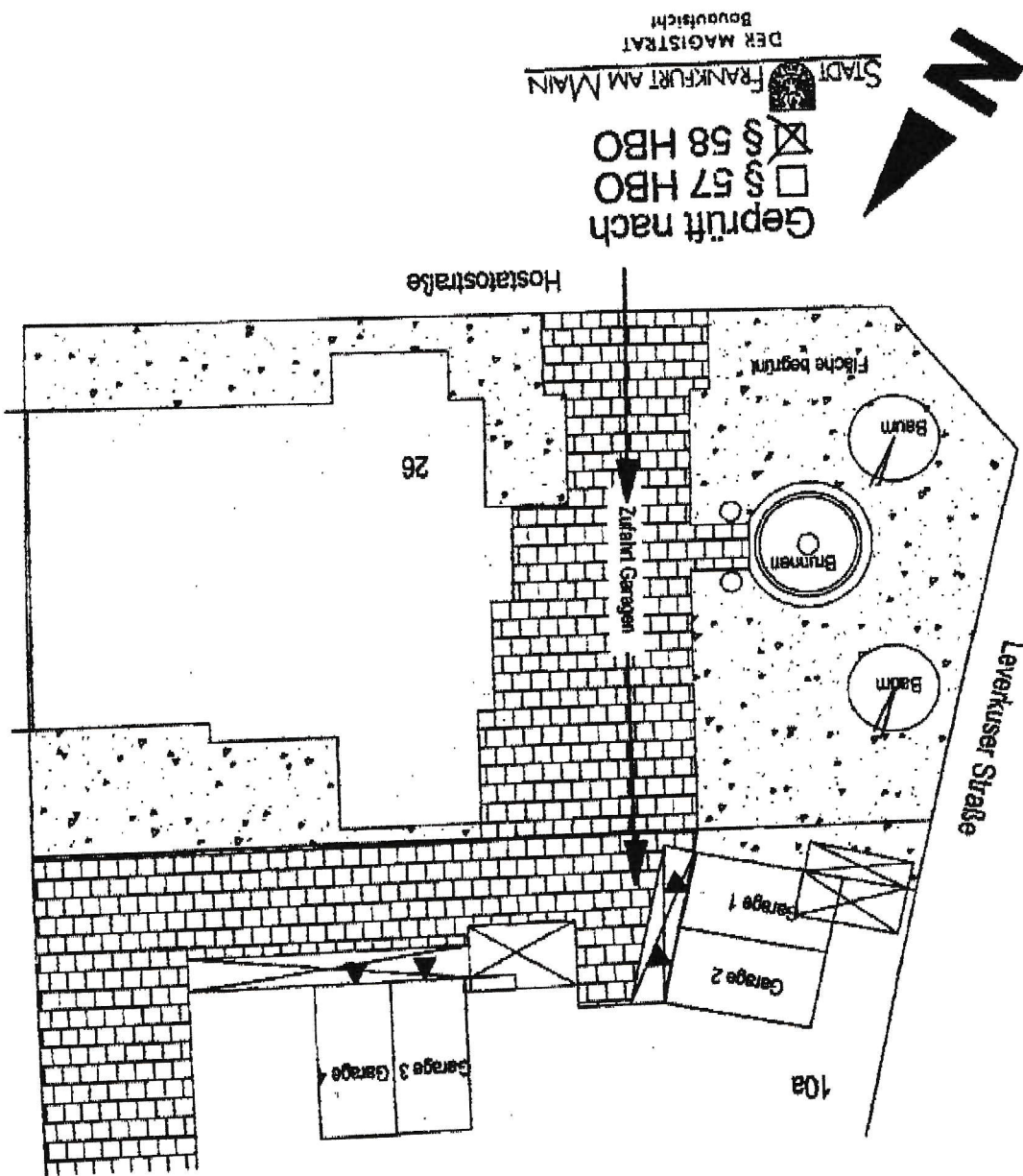


Bild 1- Fotokopie der Liegenschaftskarte, Hostatostrasse 26, 65929 Frankfurt am Main

Bild 2- Freiflächenplan Hostatosstrasse 26, 65929 Frankfurt am Main



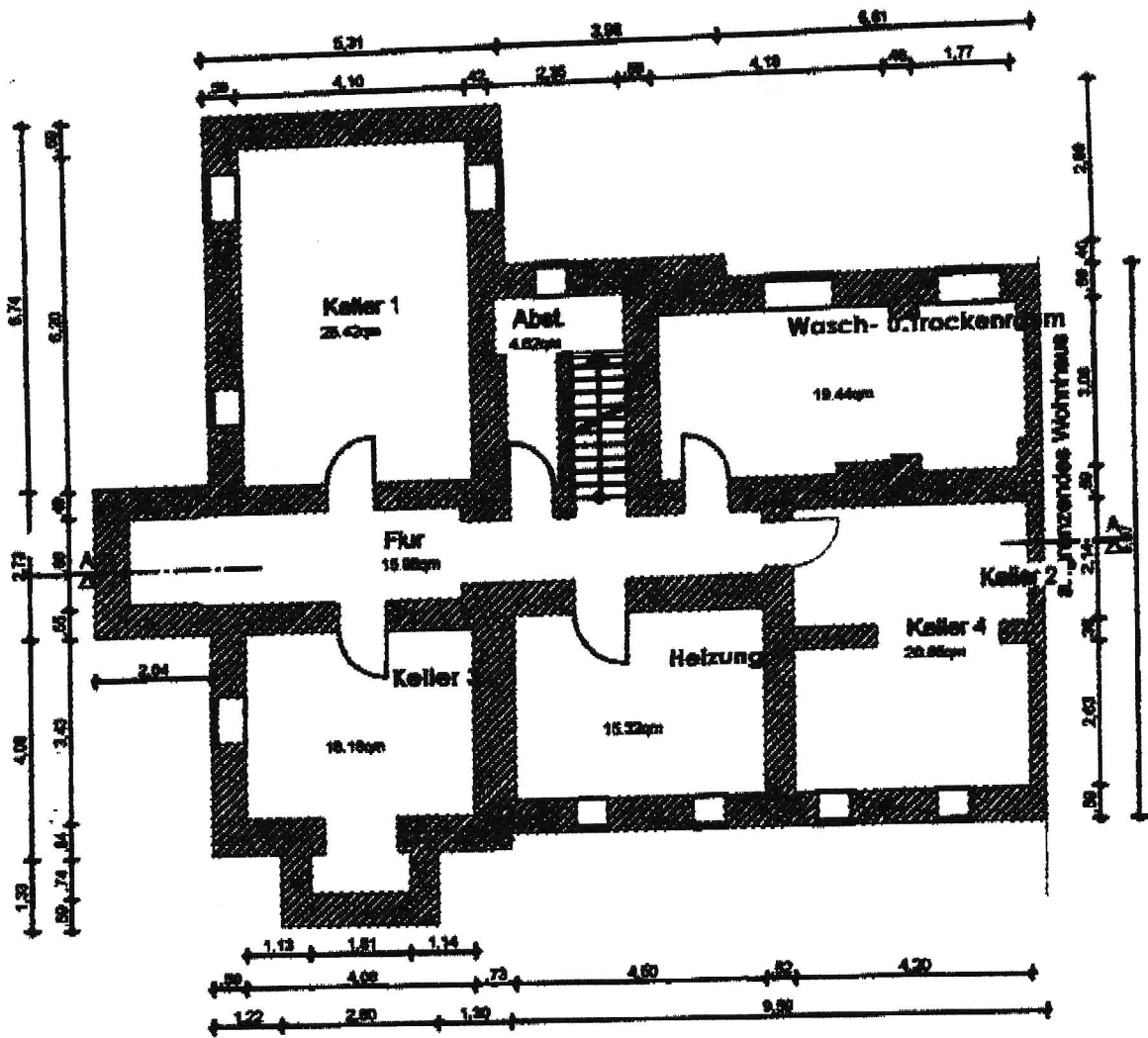


Bild 7- Grundriss Kellergeschoß, Hostatostrasse 26, 65929 Frankfurt am Main

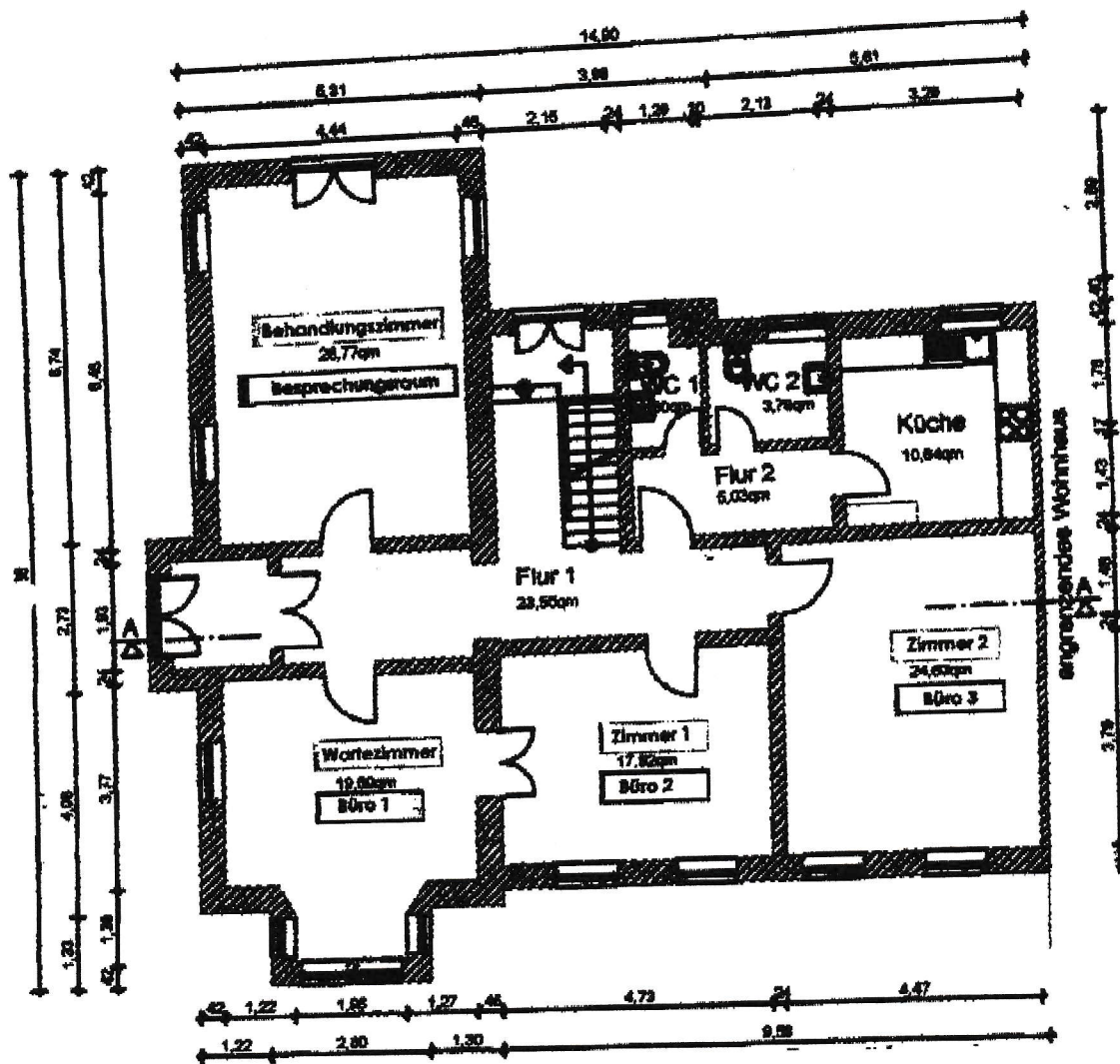


Bild 8- Grundriss Erdgeschoß, Hostatostrasse 26, 65929 Frankfurt am Main

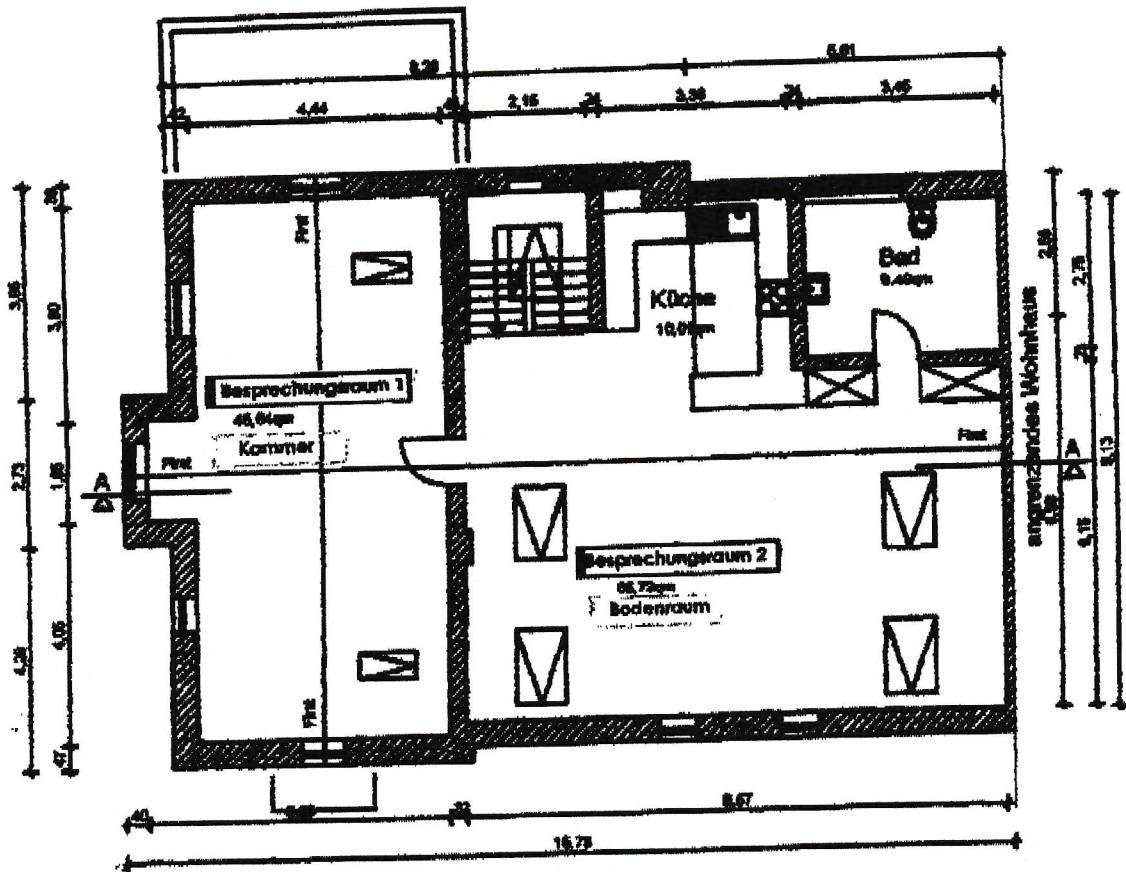


Bild 10- Grundriss 2. Obergeschoss, Hostatostrasse 26, 65929 Frankfurt am Main

Flächenberechnung zur Nutzungsänderung

Erdgeschoss

Raum1:	4,44m x 6,48m	=	28,77m ²
Raum2:	3,77m x 4,44m +1,96m x 1,38m +0,31m x 0,54m	=	19,60m ²
Raum3:	4,73m x 3,79m	=	17,92m ²
Raum4:	4,47m x 5,51m	=	24,63m ²
Flur1:	1,93m x 5,29m +0,45m x 1,36m +4,73m x 1,48m +1,21m x 2,15m +2,67m x 1,17m	=	23,55m ²
Flur2:	1,43m x 3,52m	=	5,03m ²
WC1:	1,29m x 1,78m +0,75m x 0,40m	=	2,60m ²
WC2:	1,78m x 2,13m	=	3,79m ²
Küche:	3,29m x 3,38m	=	10,64m ²

gesamt Erdgeschoss: = **136,53m²**

Obergeschoss

Raum5:	4,44m x 9,80m +0,85m x 1,93m	=	45,15m ²
Raum6:	4,73m x 3,79m	=	17,93m ²
Raum7:	5,51m x 4,47m	=	24,63m ²
Flur3:	1,48m x 4,73m +1,25m x 1,15m	=	8,44m ²
Flur4:	1,43m x 3,52m	=	5,03m ²
WC3:	1,29m x 1,78m		

	+0,75m x 0,40m	=	2,60m ²
WC4:	1,78m x 2,13m	=	3,79m ²
Küche2:	3,29m x 3,38m	=	10,64m ²

gesamt Obergeschoss: = **118,21m²**

Dachgeschoss

Raum8:	4,44m x 9,80m +1,85m x 0,85m	=	45,04m ²
Raum9:	9,57m x 6,15m +2,52m x 0,83m	=	66,72m ²
Küche3:	3,36m x 2,98m	=	10,01m ²
Bad:	3,45m x 2,75m	=	9,49m ²

gesamt Dachgeschoss: = **131,26m²**

Kellergeschoss

Keller1:	4,10m x 6,20m	=	25,42m ²
Keller2:	4,08m x 3,43m +1,81m x 0,74m +0,64m x 1,32m	=	16,17m ²
Keller3:	4,50m x 2,63m	=	11,84m ²
Flur5:	5,93m x 1,66m +5,42m x 1,15m	=	15,47m ²
HWR:	3,19m x 3,05m +0,99m x 2,85m +0,48m x 2,48m +1,77m x 3,06m	=	19,15m ²
Abst:	2,35m x 1,04m +2,41m x 0,93m	=	4,68m ²