



ERSTE HAUS  
GMBH

# Doppelhaushälfte



Baujahr 2026

Grundstücksfläche-508,00 m<sup>2</sup>

Wohnfläche-170,00 m<sup>2</sup>

Schlafzimmer-5

WC-3

Stellplätze-2

Rembrandtstraße 67, 15827

Blankenfelde-Mahlow

[www.ErsteHaus.de](http://www.ErsteHaus.de)

[ErsteHausGmbH@gmail.com](mailto:ErsteHausGmbH@gmail.com)



ERSTE HAUS  
GMBH

# Doppelhaushälfte

Modernes Haus mit zwei Wohnungen unter einem Dach in Blankenfelde-Mahlowde-Mahlow

Zum Verkauf steht eine neue Doppelhaushälfte, erbaut im Jahr 2025 nach den modernsten Energiestandards (Effizienzklasse A+). Das Haus befindet sich in der prestigeträchtigen und dynamisch wachsenden Berliner Vorstadt Blankenfelde-Mahlow, nur wenige Minuten von der S-Bahn-Station entfernt. Die Gesamtwohnfläche beträgt 170 m<sup>2</sup>, verteilt auf drei Ebenen. Im Haus erwarten Sie ein großzügiges Wohnzimmer mit Zugang zur sonnigen Terrasse, eine moderne offene Küche, 5 Schlafzimmer, Zwei Wohnzimmer und 3 Bäder – ideal für eine große Familie.



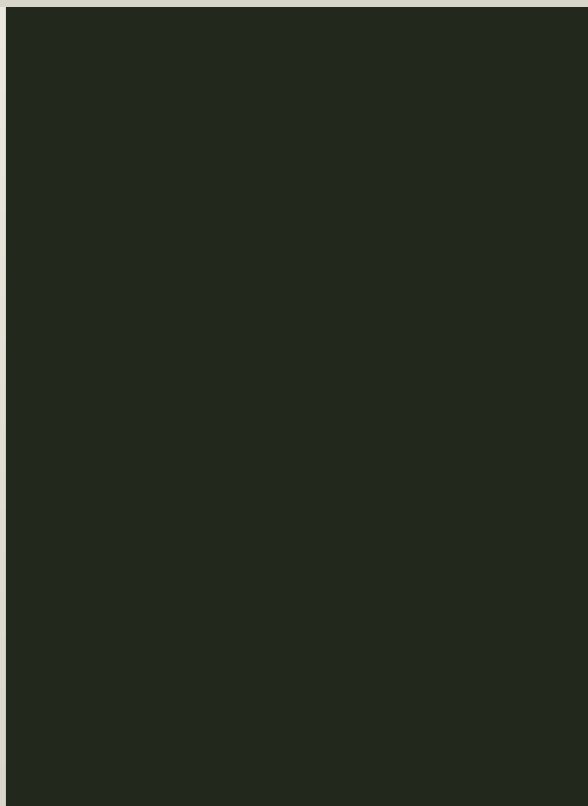
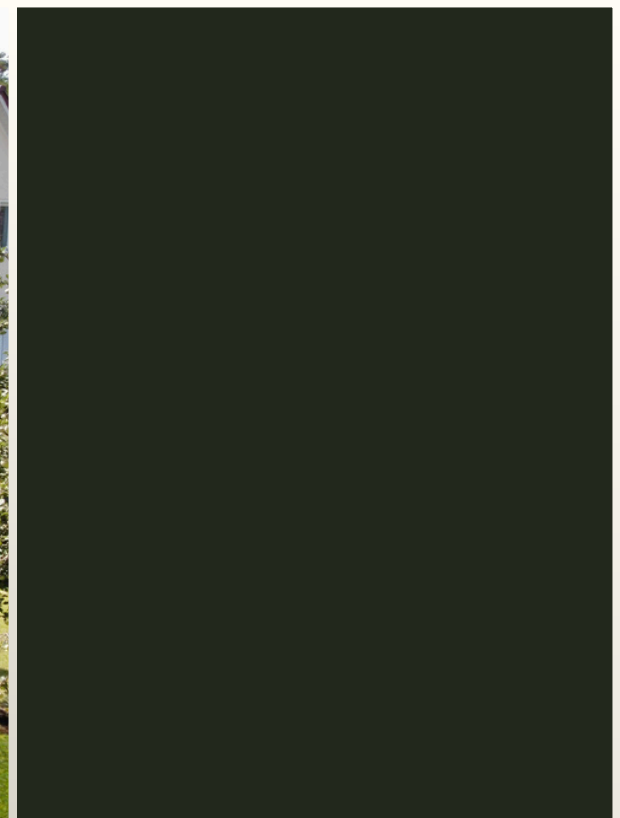
[www.ErsteHaus.de](http://www.ErsteHaus.de)

[ErsteHausGmbH@gmail.com](mailto:ErsteHausGmbH@gmail.com)



ERSTE HAUS  
GMBH

Doppelhaushälfte

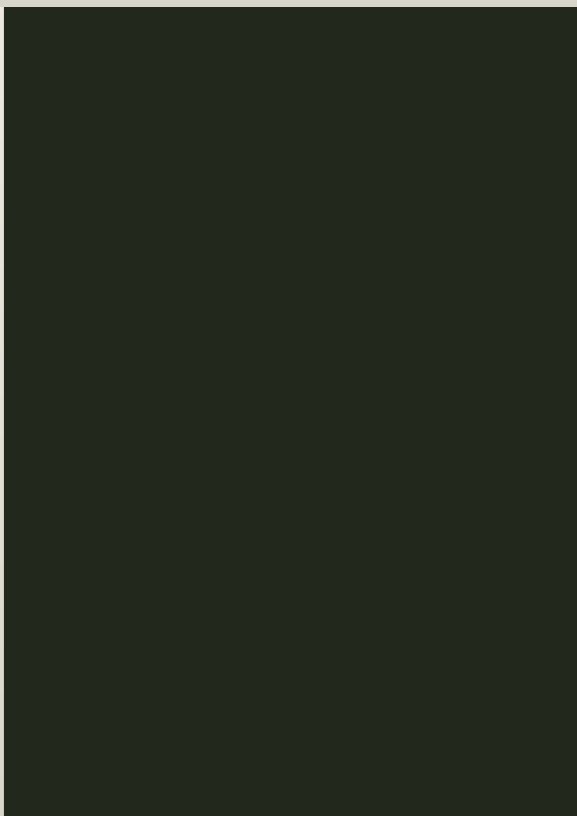
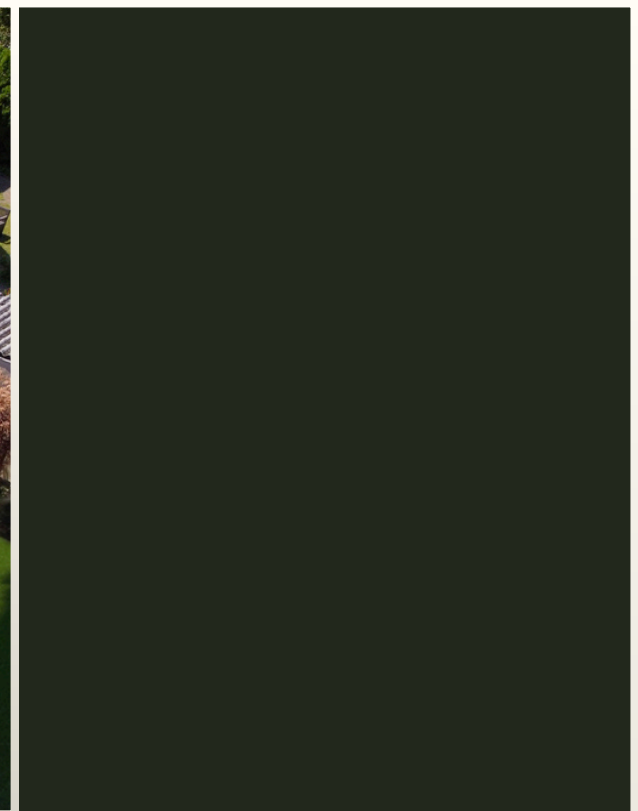


[www.ErsteHaus.de](http://www.ErsteHaus.de)  
[ErsteHausGmbH@gmail.com](mailto:ErsteHausGmbH@gmail.com)



ERSTE HAUS  
GMBH

Doppelhaushälfte



[www.ErsteHaus.de](http://www.ErsteHaus.de)  
[ErsteHausGmbH@gmail.com](mailto:ErsteHausGmbH@gmail.com)



## Einzigartiges Highlight – die Einliegerwohnung

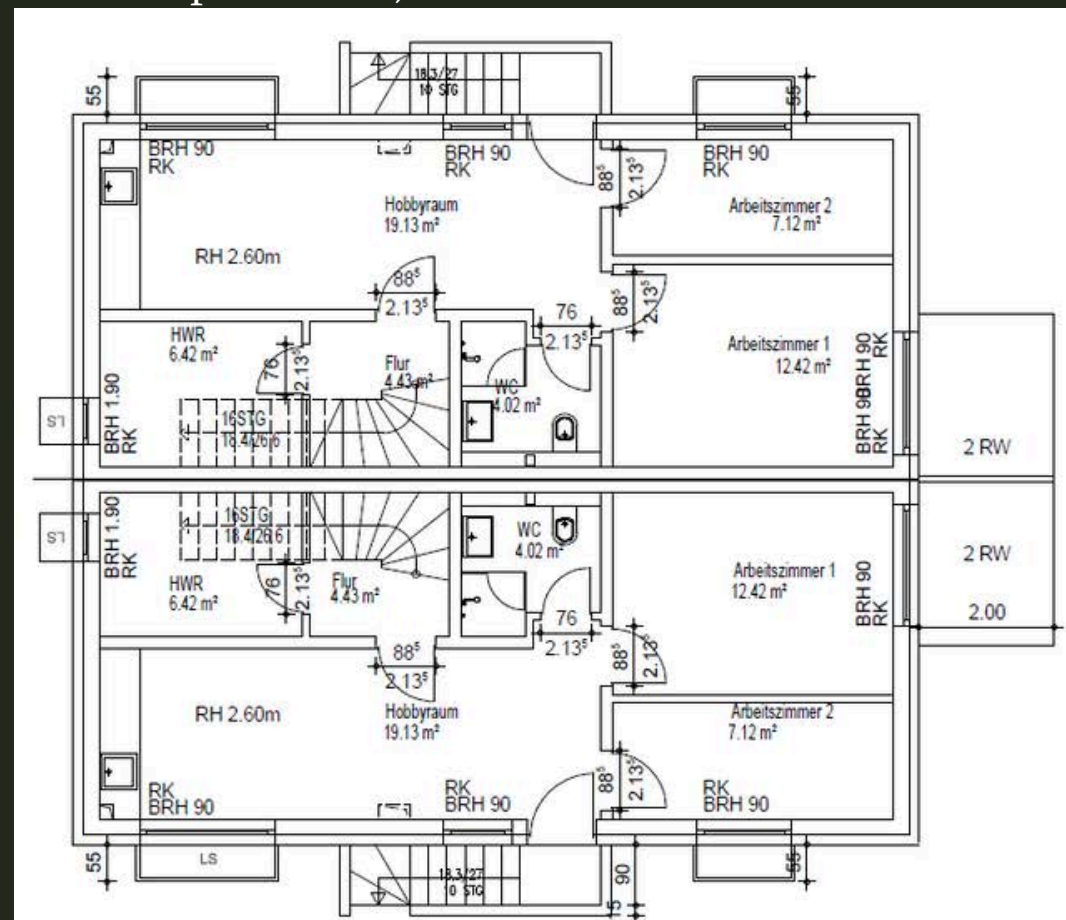
Das besondere Highlight dieser Immobilie ist eine vollwertige Einliegerwohnung im Kellergeschoss:

- Wohnfläche ca. 50 m<sup>2</sup>
- Separater Eingang
- 2 Schlafzimmer, Wohnzimmer mit Küche, Duschbad

Dieser Bereich eignet sich ideal für:

- das Wohnen von Eltern oder erwachsenen Kindern,
- die Unterbringung eines Au-pairs oder einer Haushaltshilfe,
- die Nutzung als Home-Office oder kleine Praxis mit separatem Zugang,
- die Vermietung (potenzielle Einnahmen ca. 900-1100 € pro Monat).

Damit erhält der Käufer nicht nur ein modernes Haus, sondern auch eine zusätzliche Einnahmequelle bzw. eine flexible Lösung für die Familie.



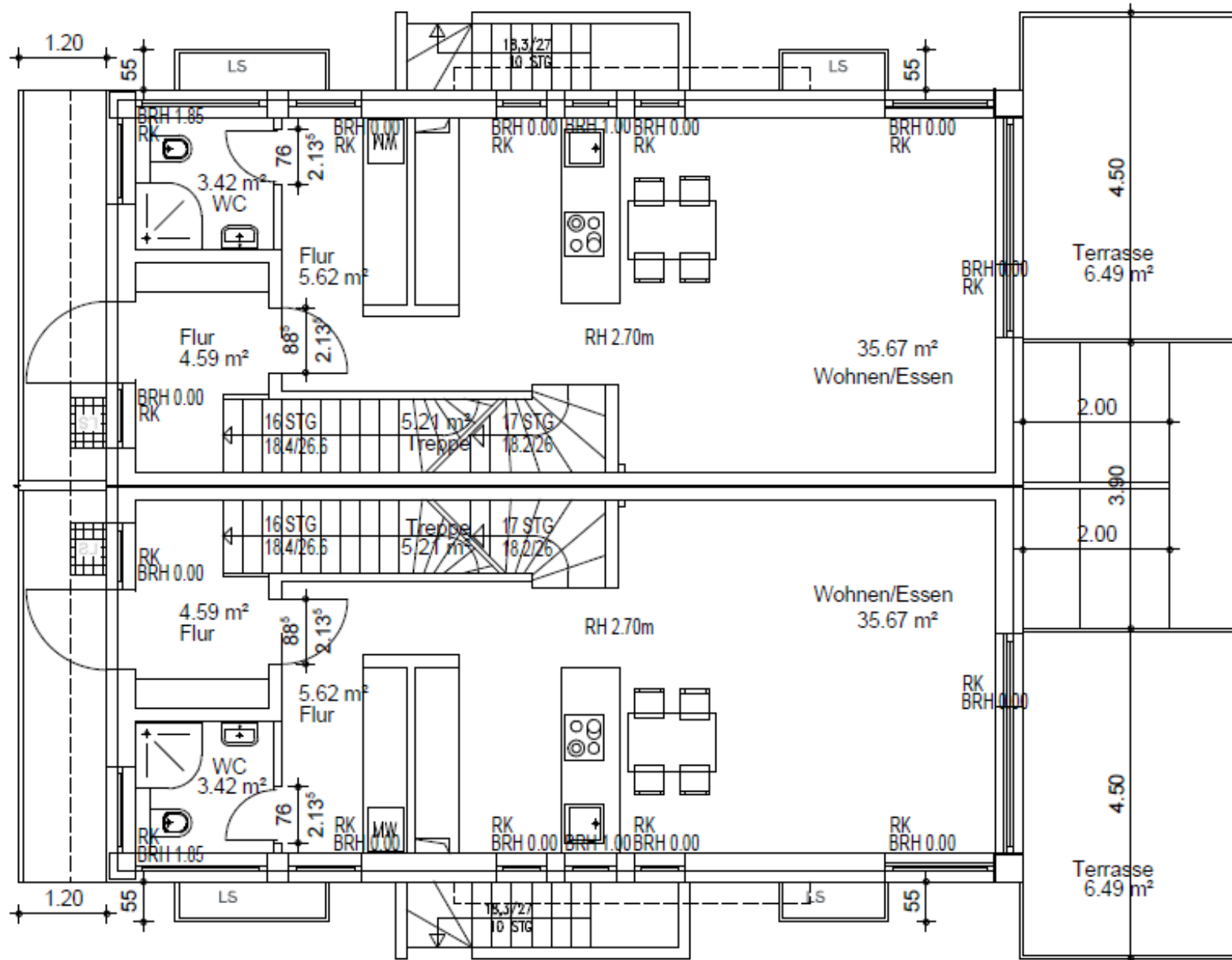


ERSTE HAUS  
GMBH

Doppelhaushälfte

## Grundriss

Erdgeschoss: Eingangsbereich, Treppe zur Einliegerwohnung, Garderobe mit Platz für Waschmaschine und Trockner, Gäste-WC mit Dusche, großes und helles Wohnzimmer mit Zugang zum Garten, großzügige Inselküche sowie eine große Terrasse mit Sonnenschutzüberdachung.



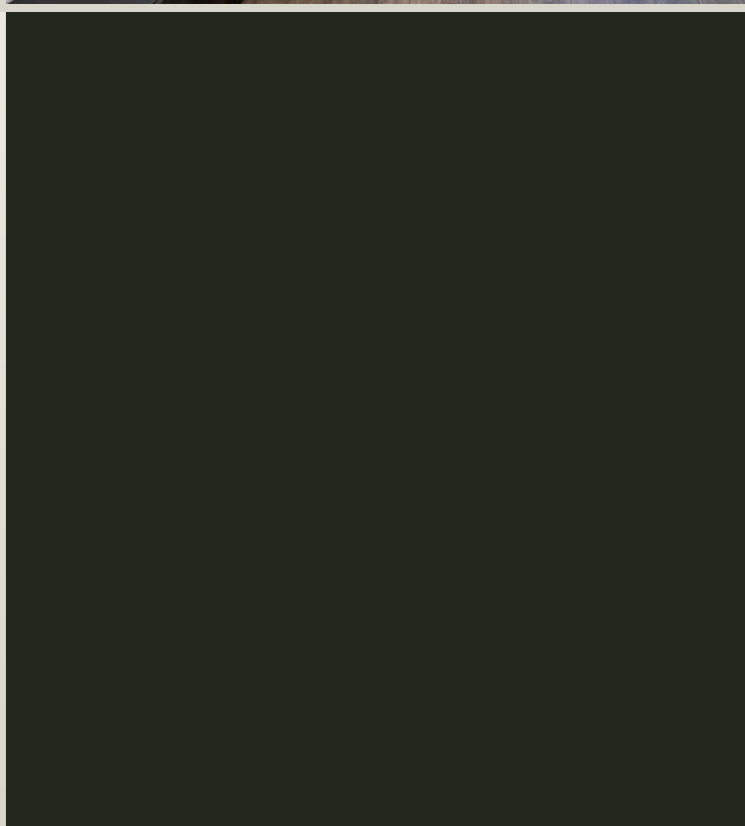
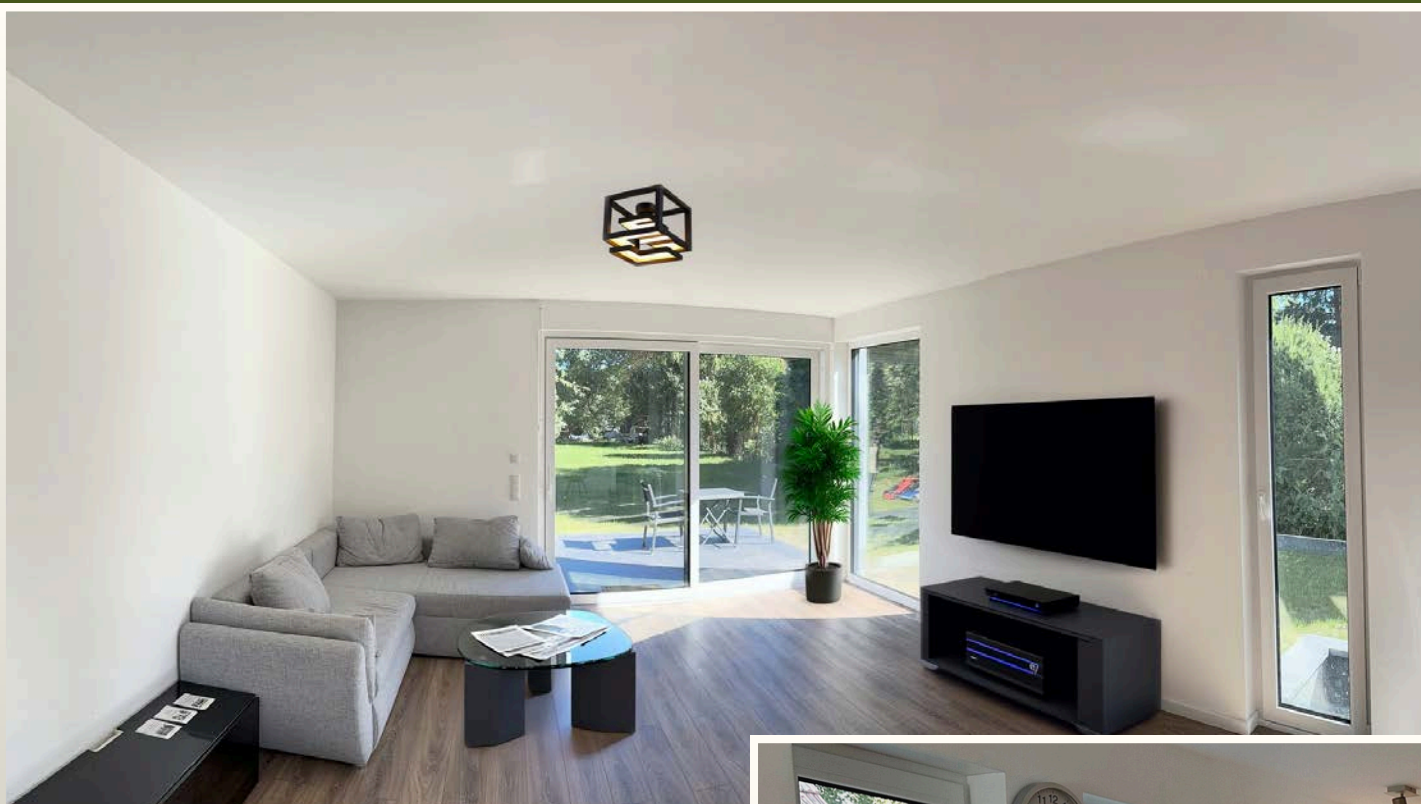
[www.ErsteHaus.de](http://www.ErsteHaus.de)

[ErsteHausGmbH@gmail.com](mailto:ErsteHausGmbH@gmail.com)



ERSTE HAUS  
GMBH

Doppelhaushälfte



[www.ErsteHaus.de](http://www.ErsteHaus.de)  
[ErsteHausGmbH@gmail.com](mailto:ErsteHausGmbH@gmail.com)

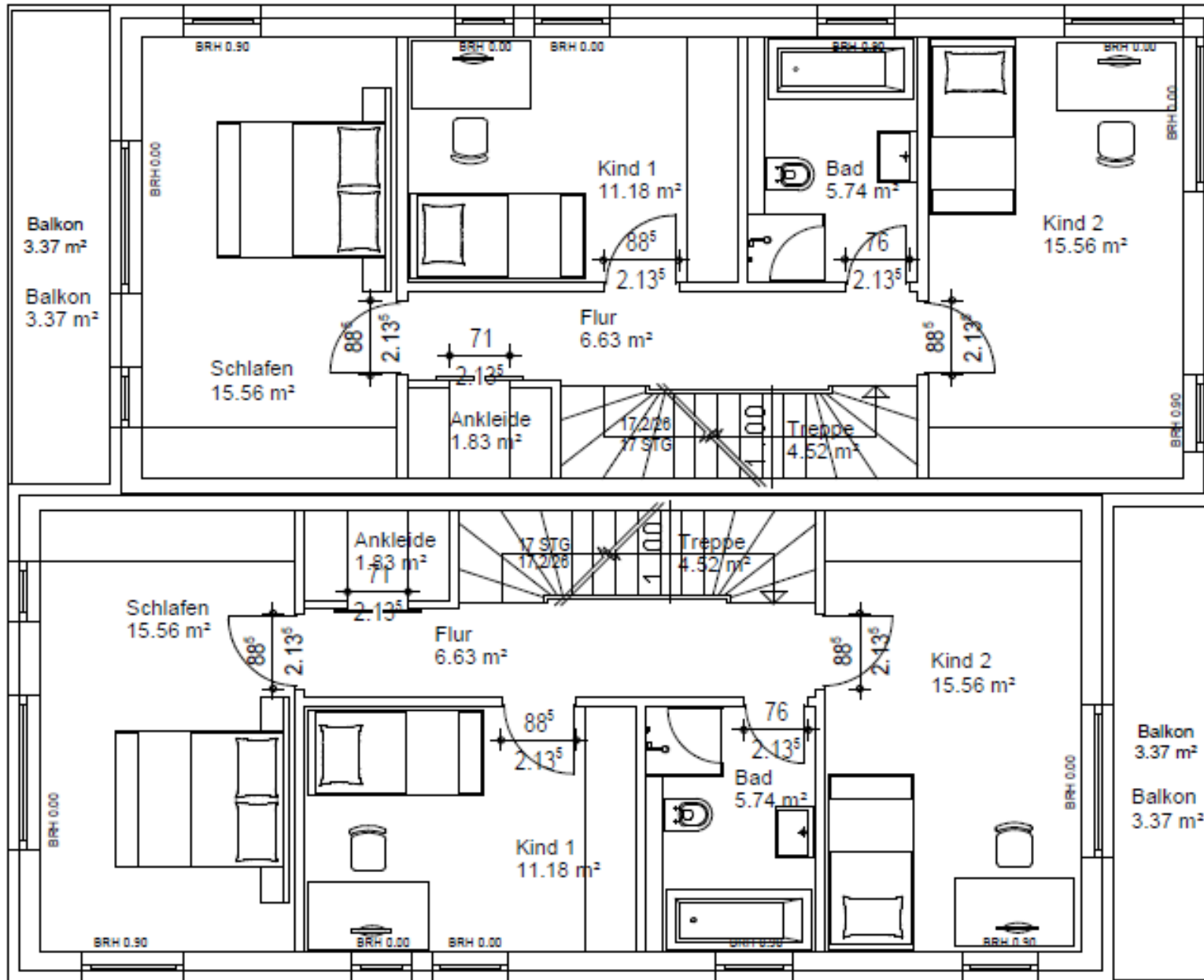


ERSTE HAUS  
GMBH

Doppelhaushälfte

# Grundriss

- Obergeschoss: Flur, Garderobe, drei Schlafzimmer und Badezimmer



[www.ErsteHaus.de](http://www.ErsteHaus.de)

[ErsteHausGmbH@gmail.com](mailto:ErsteHausGmbH@gmail.com)

## Qualität und Ausstattung:

- Bauweise aus massivem Ziegel und Stahlbeton
- Energieeffizienzklasse A+
- Dreifachverglasung, elektrische Rollläden, Schallschutzklasse III
- Moderne Wärmepumpe mit Kühlfunktion
- Regulierte Fußbodenheizung im gesamten Haus
- Lichtkuppel im Obergeschoss für natürliche Belichtung und Belüftung
- Vorbereitete Infrastruktur für Highspeed-Internet
- Großzügige Terrasse und angelegter Garten mit ausgewachsenen Bäumen
- 2 Außenstellplätze am Haus, Option für Wallbox zum Laden von Elektrofahrzeugen

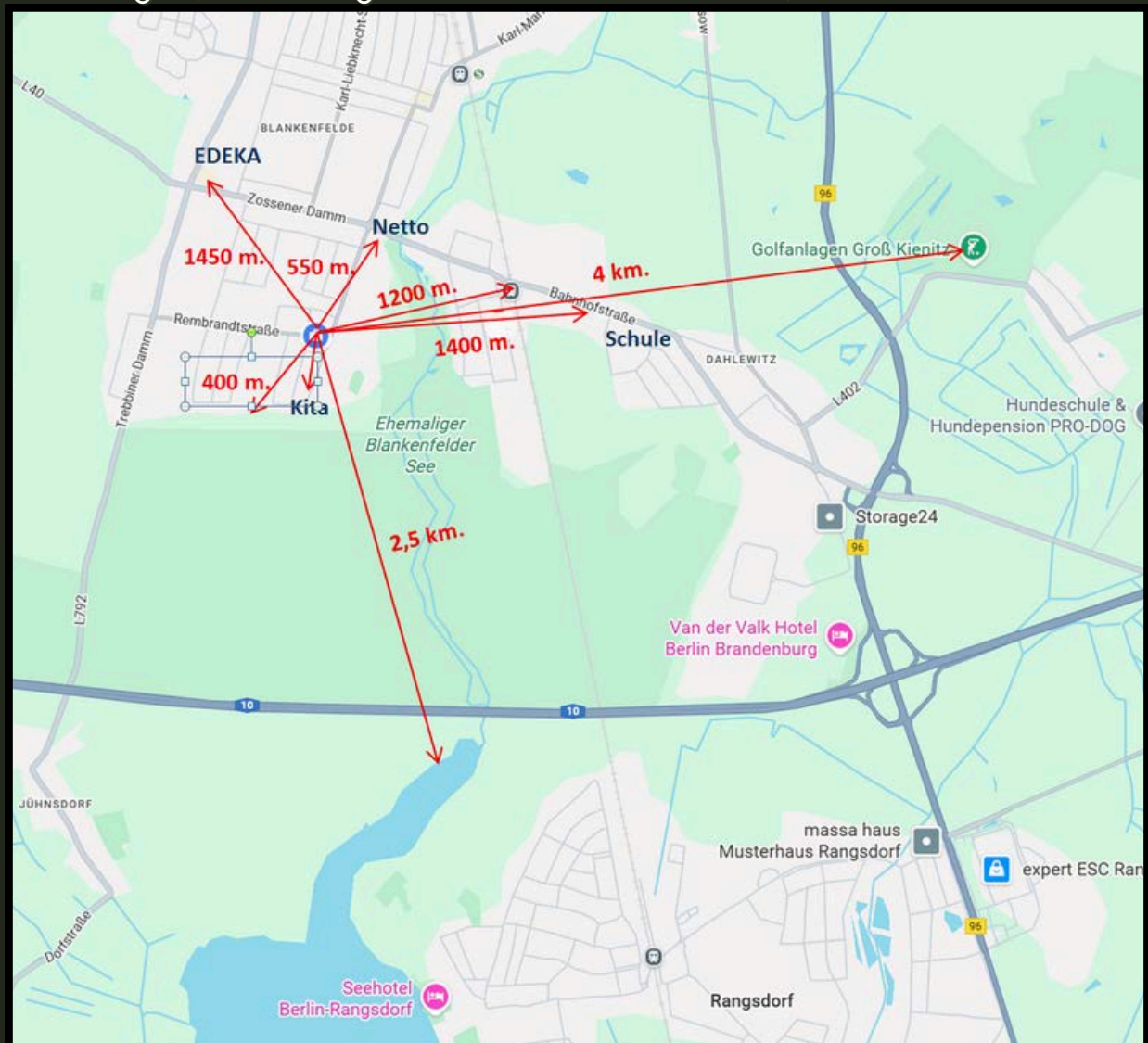




ERSTE HAUS  
GMBH

## Lage

- Blankenfelde-Mahlow – ein ruhiger und grüner Vorort von Berlin mit ausgezeichneter Infrastruktur:
- S-Bahn-Station in 10 Minuten fußläufig erreichbar (ca. 25 Minuten bis Potsdamer Platz)
- Flughafen BER – 15 Minuten mit dem Auto
- Autobahn A10 – 10 Minuten entfernt
- Schulen, Gymnasium, Kindergärten, Supermarkt, Apotheke und Ärzte – in unmittelbarer Nähe
- Umgeben von Wäldern, Rad- und Wanderwegen, dem Rangsdorfer See sowie Tennis-, Reit- und Golfclubs



[www.ErsteHaus.de](http://www.ErsteHaus.de)

[ErsteHausGmbH@gmail.com](mailto:ErsteHausGmbH@gmail.com)



ERSTE HAUS  
GMBH

## Doppelhaushälfte

Dieses Haus ist eine seltene Gelegenheit, eine moderne, energieeffiziente und funktionale Doppelhaushälfte in einer der begehrtesten Lagen im Süden Berlins zu erwerben.

Dank der Einliegerwohnung verbindet es auf ideale Weise den Komfort für eine große Familie mit attraktivem Investitionspotenzial.

Der Preis ist sowohl durch die hochwertige Bauqualität als auch durch den einzigartigen Grundriss mit zwei separaten Wohneinheiten gerechtfertigt.

Das Haus ist bezugsfertig und wartet auf seine neuen Eigentümer.

Verpassen Sie nicht Ihre Chance – vereinbaren Sie  
noch heute einen Besichtigungstermin, solange  
das Haus verfügbar ist!

[www.ErsteHaus.de](http://www.ErsteHaus.de)

[ErsteHausGmbH@gmail.com](mailto:ErsteHausGmbH@gmail.com)