



ERSTE HAUS
GMBH

Doppelhaushälfte am Müggelsee



Baujahr 2026
Grundstücksfläche- 394,00 m²
Wohnfläche- 150,00 m²
Schlafzimmer- 4
WC- 2
Stellplätze- 2

Enkenbacher Weg 106,
12559 Berlin

www.ErsteHaus.de
ErsteHausGmbH@gmail.com



ERSTE HAUS
GMBH

Doppelhaushälfte am Müggelsee

Geräumiges Haus mit Dachterrasse in Müggelheim – bezugsfertig, provisionsfrei,
Energieeffizienzklasse A+

Träumen Sie von einem modernen Haus mit großen Fenstern, hellen Räumen und einer
Dachterrasse unter freiem Himmel?

Dieses neue Haus in Müggelheim, umgeben von Wäldern und Seen, vereint Energieeffizienz,
Komfort und Stil. Das Haus ist bereits fertiggestellt und bezugsbereit.



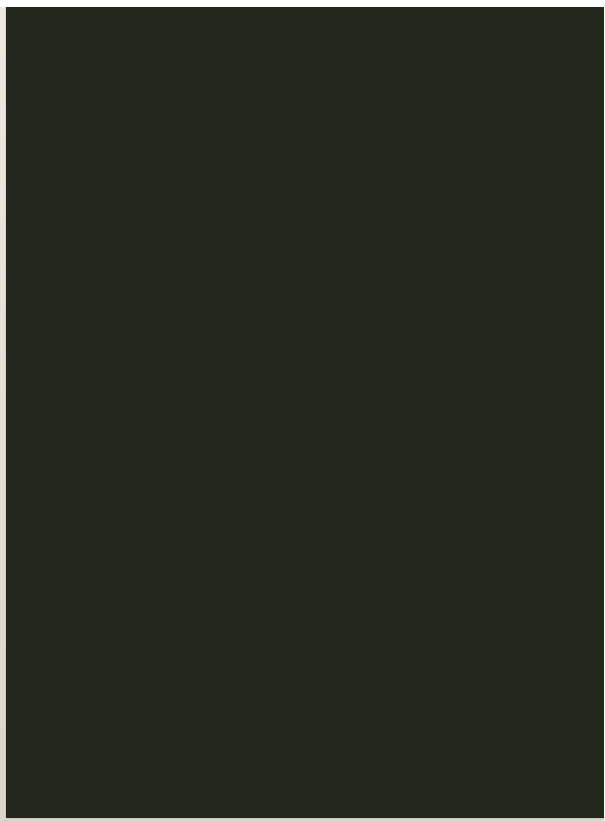
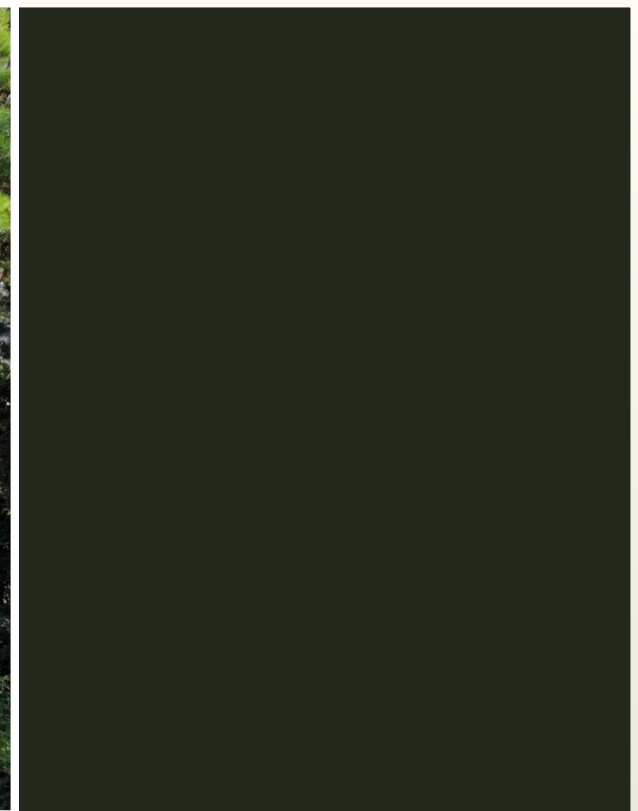
www.ErsteHaus.de

ErsteHausGmbH@gmail.com



ERSTE HAUS
GMBH

Doppelhaushälfte am Müggelsee



www.ErsteHaus.de
ErsteHausGmbH@gmail.com

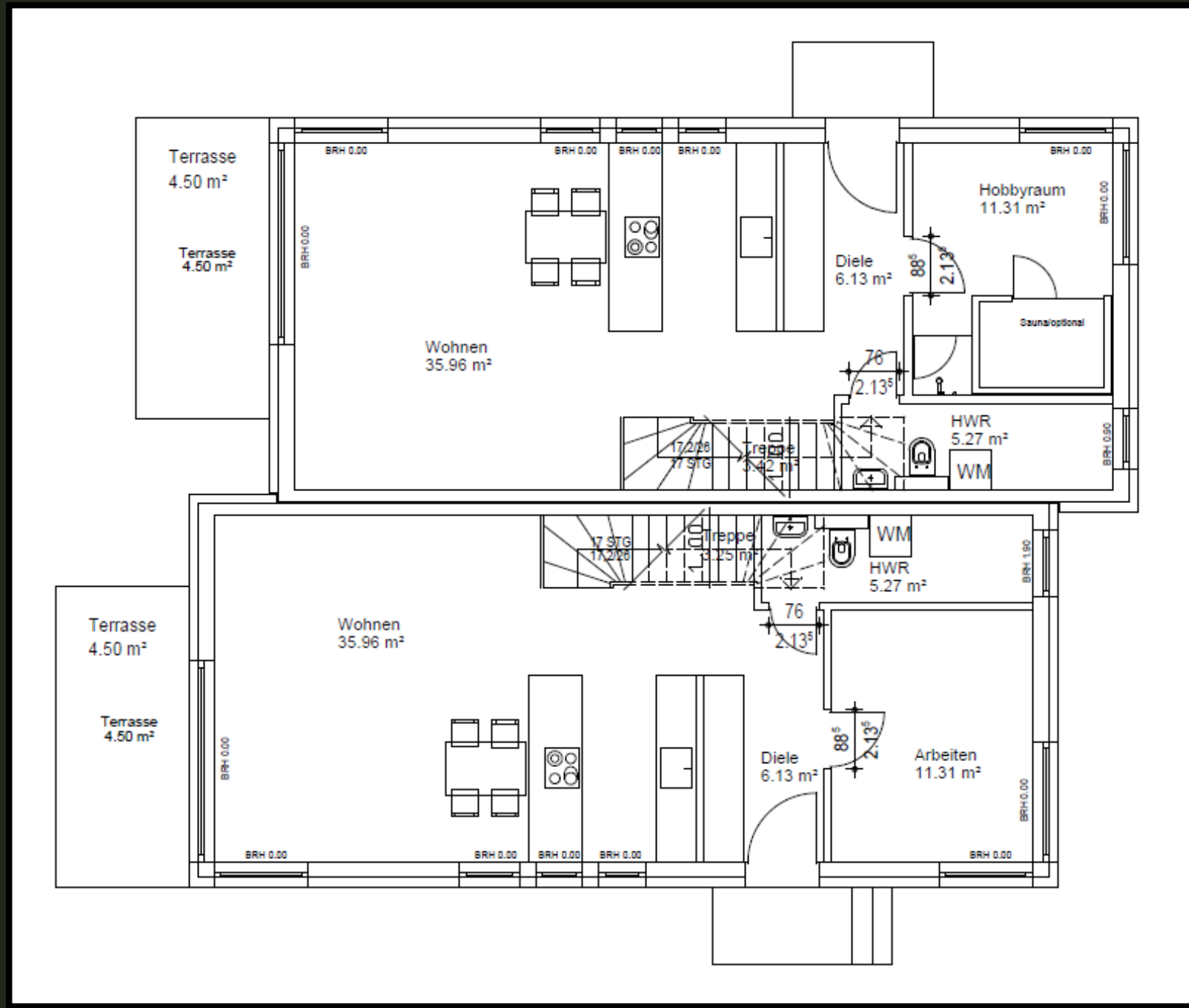


ERSTE HAUS
GMBH

Doppelhaushälfte am Müggelsee

Grundriss

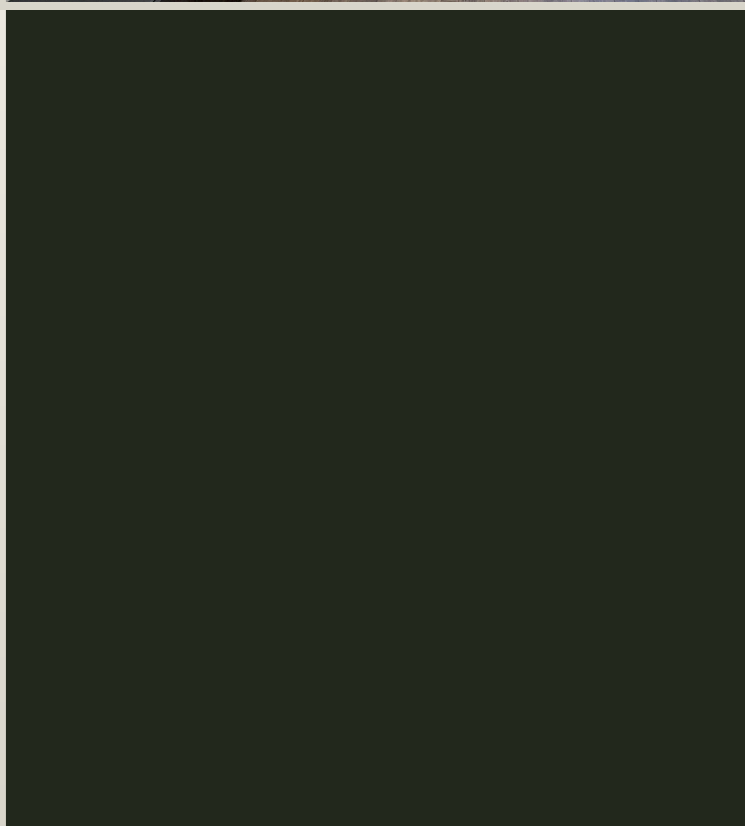
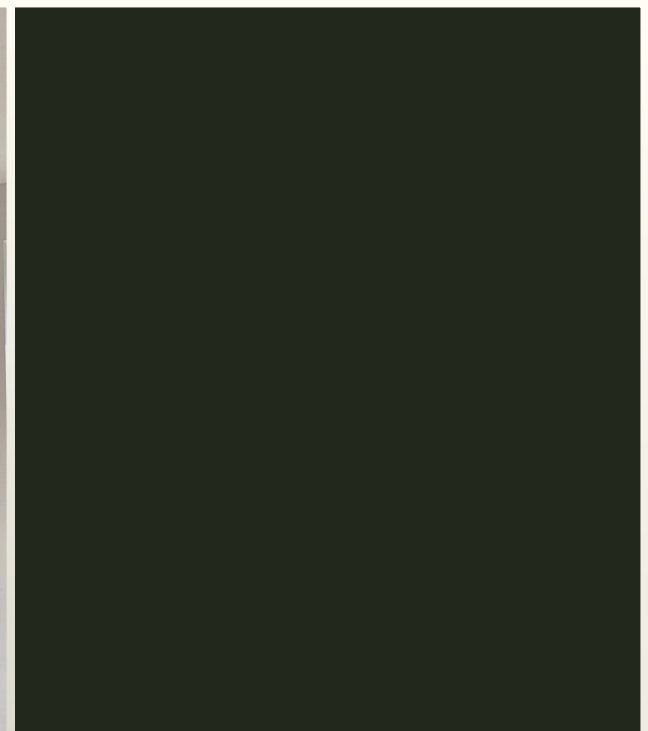
- Erdgeschoss: Diele, Gäste-WC, Schlafzimmer, Wohnzimmer mit Zugang zur Terrasse und zum Garten, offene Küche, Abstellraum und Heizungsraum





ERSTE HAUS
GMBH

Doppelhaushälfte am Müggelsee

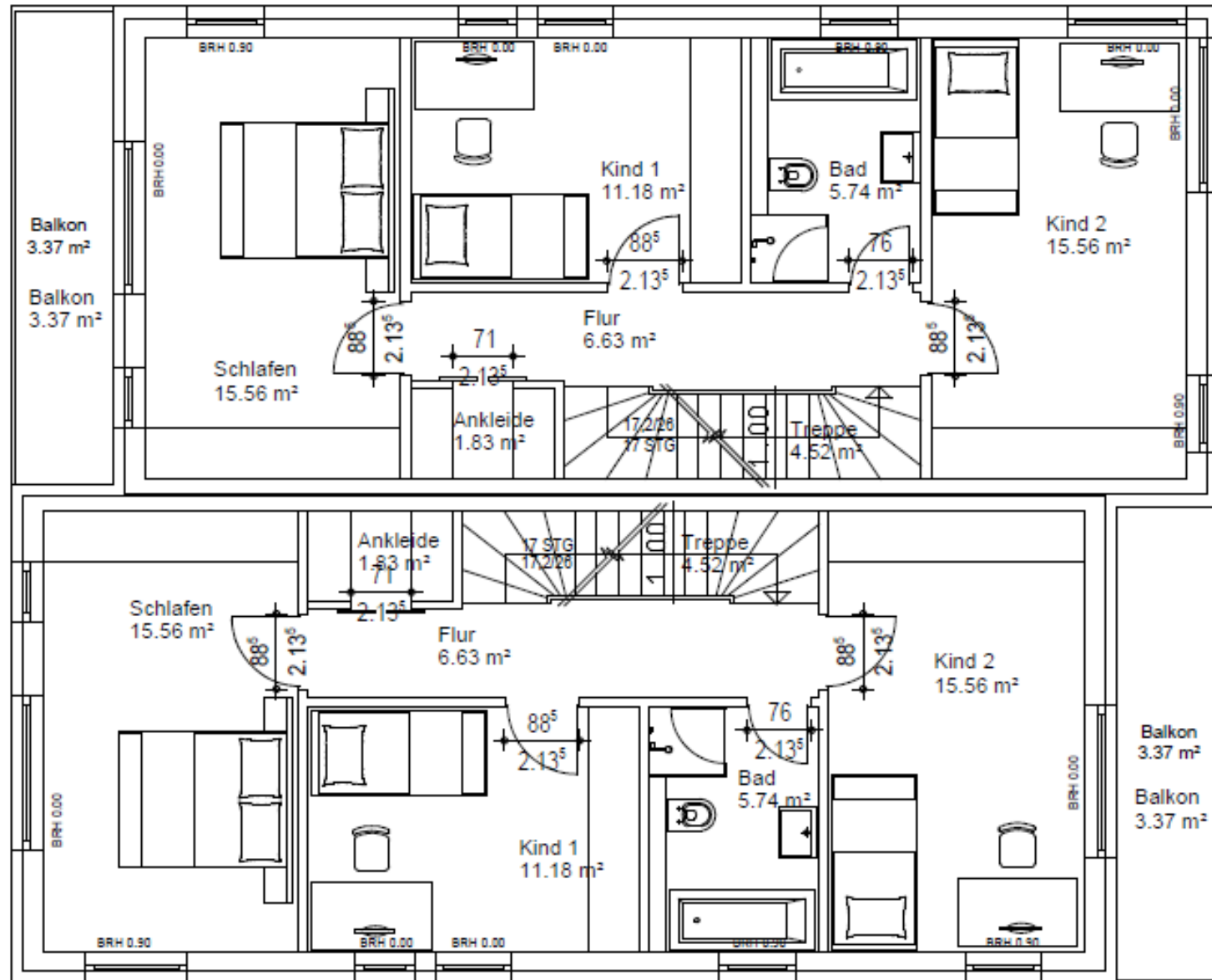


www.ErsteHaus.de
ErsteHausGmbH@gmail.com



Grundriss

- Obergeschoss: Flur, Garderobe, drei Schlafzimmer und Badezimmer



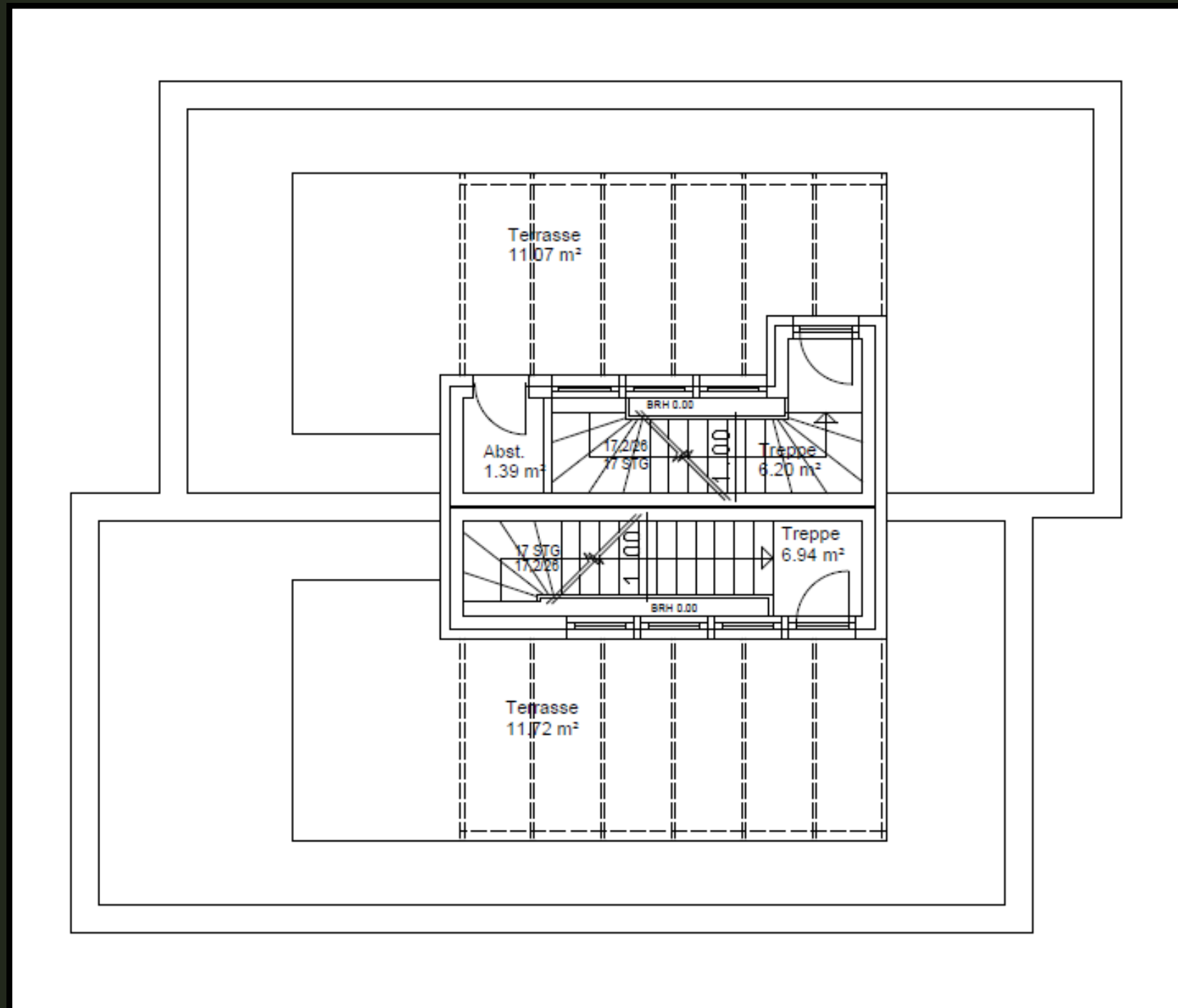


ERSTE HAUS
GMBH

Doppelhaushälfte am Müggelsee

Grundriss

Staffelgeschoss: sonnige Dachterrasse (50 m²)



www.ErsteHaus.de

ErsteHausGmbH@gmail.com

Lage

- Enkenbacher Weg 106, Berlin-Müggelheim – ruhige Lage zwischen dem Großen und Kleinen Müggelsee
- Natur, Wald, frische Luft und Wassersportmöglichkeiten
- Strand am Kleinen Müggelsee nur 1,9 km fußläufig
- Bushaltestelle 150 m vom Haus entfernt, mit direkter Anbindung an die S-Bahn Köpenick
- In der Nähe: Schule, 4 Kindergärten, Supermarkt, Apotheke, Café
- Schnelle Anbindung mit dem Auto an die A10 und die Tesla-Gigafactory Grünheide (15 Min.)
- Familienfreundliches, grünes und ruhiges Wohnviertel mit hervorragender Umweltqualität

