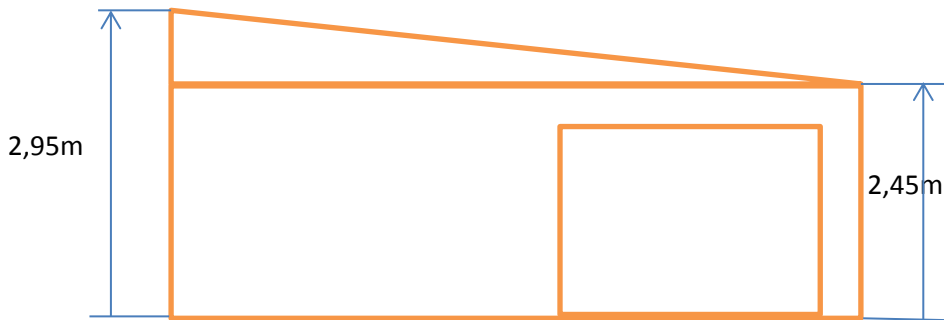
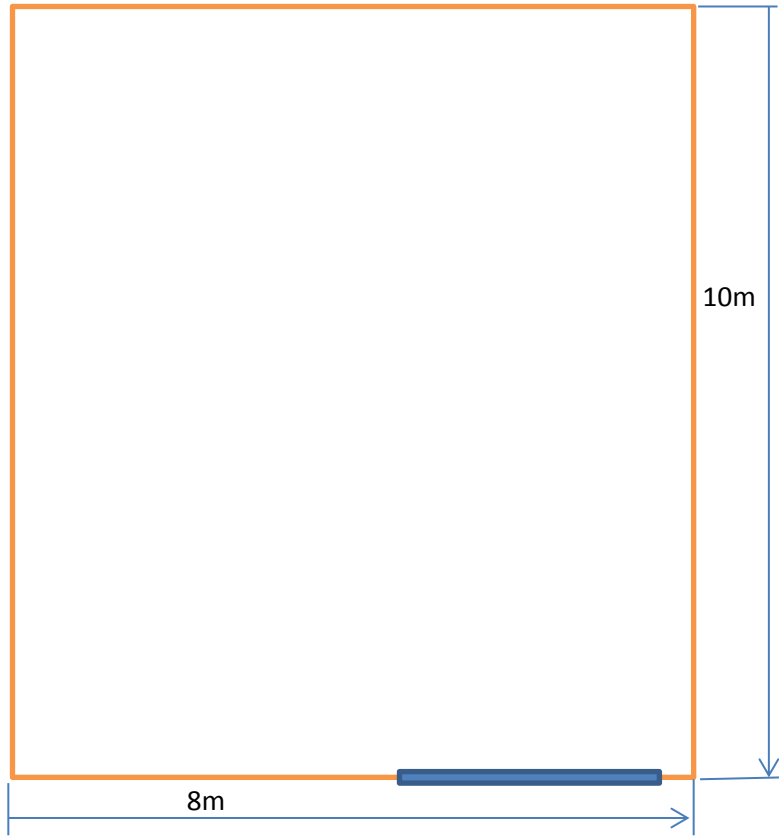






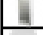



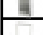





Garage Pantelitz Pappelweg 2



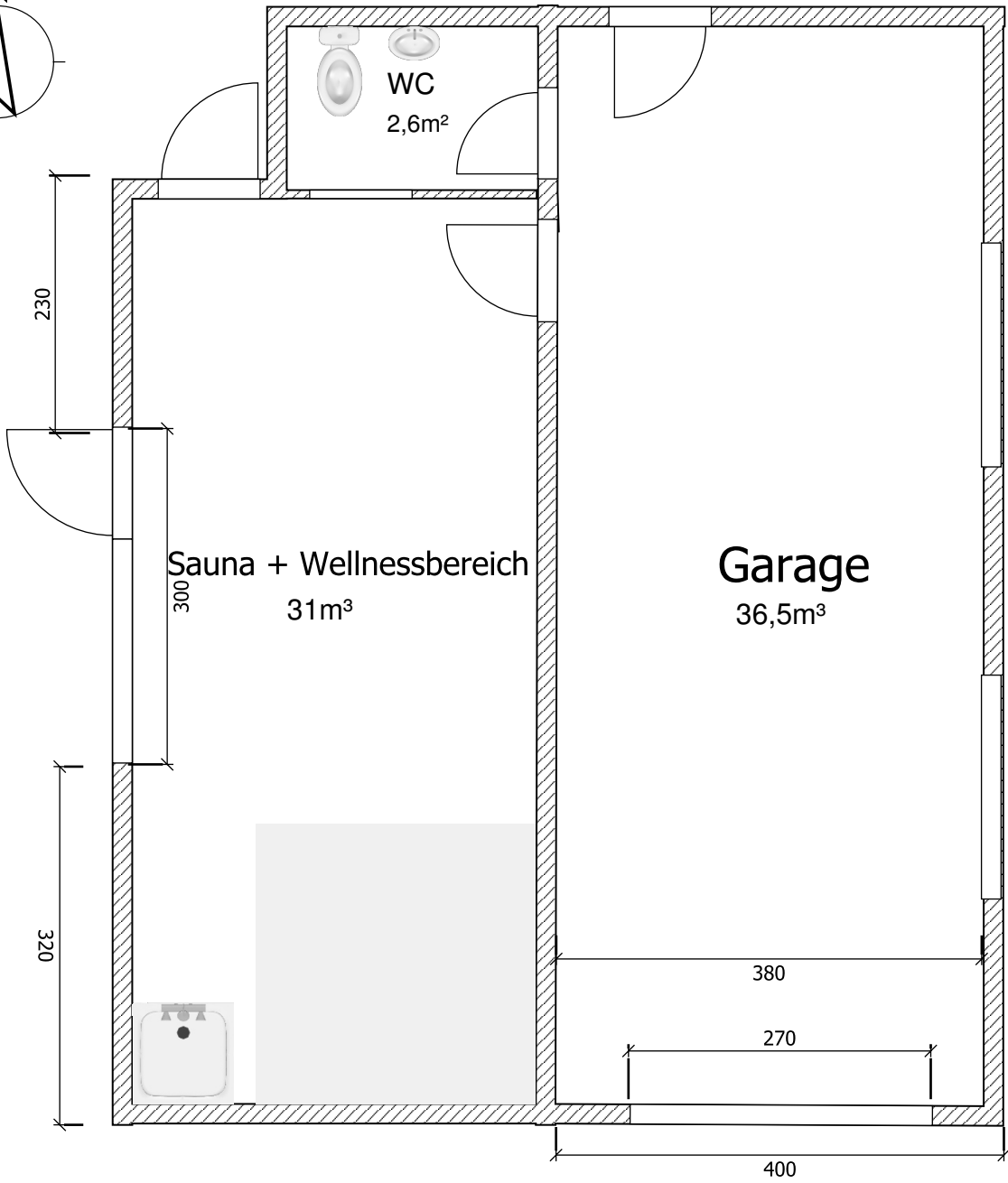
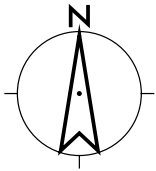
Nebengebäude Massiv, Teil als Wohnbereich

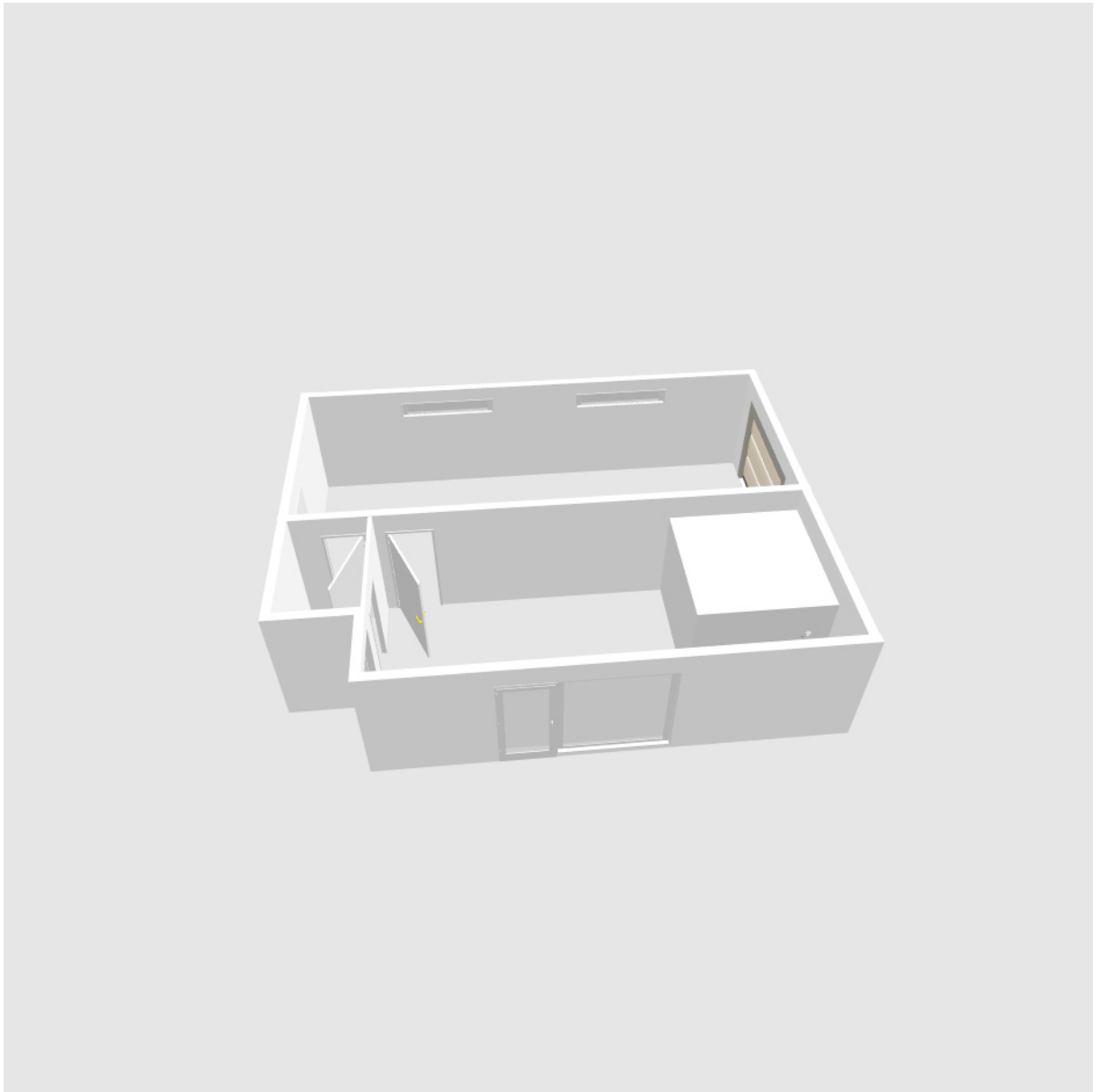
Name	Breite	Tiefe	Höhe	Sichtbarkeit
 Garagentor	270	17,5	210	x
 Geöffnete Tür	91,5	158,7	208,5	x
 Dusche	90	90	211	x
 Toilette	40	80	62	x
 Waschbecken	45	30	97	x
 Tür	91,5	33,8	208,5	x
 Französisches Fenster	91	23,8	210	x
 Fenster (nicht zu öffnen)	200	17,5	34	x
 Fenster (nicht zu öffnen)	200	17,5	34	x
 Fenster (nicht zu öffnen)	200	17,5	200	x
 Französisches Fenster	100	23,8	210	x
 Türrahmen	91,5	9,5	208,5	x
 Geöffnete Tür	81,5	158,7	208,5	x
 Kiste	250	250	200	x

Nebengebäude besteht aus 17,5cm Kalksandstein + 6cm EPS Dämmung

- Verputzt im Bereich Garage, im Wohnbereich Holzfassade sib.Lärche
- Gebäude beheizt mit Luftwärmepumpe 3,5kw, Warmwasser 20kw Durchlauferhitzer
- Garagenbereich mit Heizkörper, Wohnbereich/WC mit Fussbodenheizung
- Wohnbereich/WC mit dezentrale Lüftungsanlage mit Wärmerückgewinnung
- Dach gedämmt mit 180mm und als Holzbalkendecke ausgeführt mit Solarfeld 10KWP
- Fenster/Tür im Wohnbereich mit 3-fach Verglasung, Garage mit 2-fach

Energieausweis nicht nötig, da gesetzlich erst ab 50m² Wohnraum und für teils beheizte Bereich es auch nicht erforderlich ist.











Garagentor mit Zufahrt



Luftwärmepumpe für das Nebengebäude



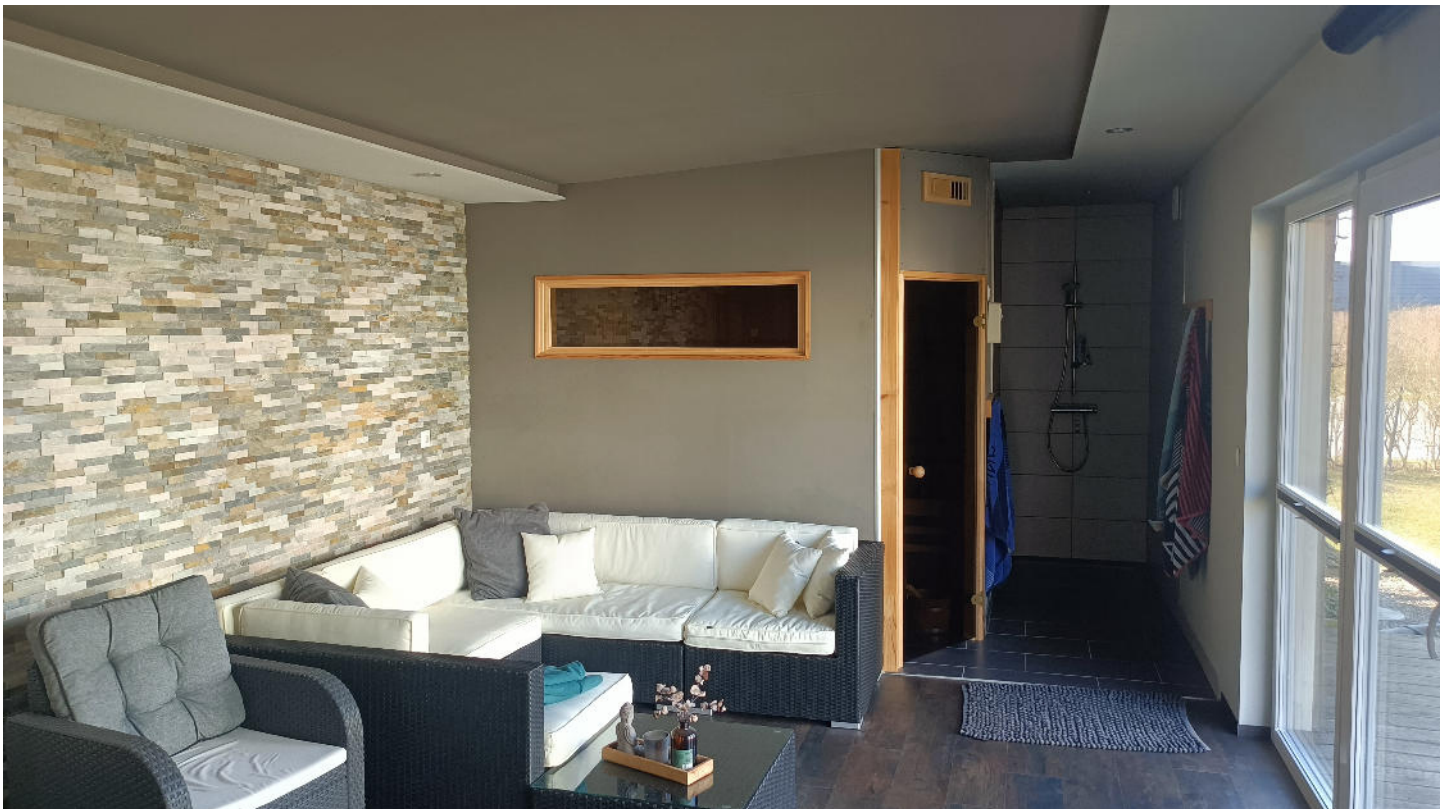
Garage Innen für 2 Fahrzeuge, Länge 9,60m



WC mit Durchgang von
Garage und Wohnbereich



Wohn und Entspannungsbereich



Sauna und Duschbereich in der hinteren Ecke