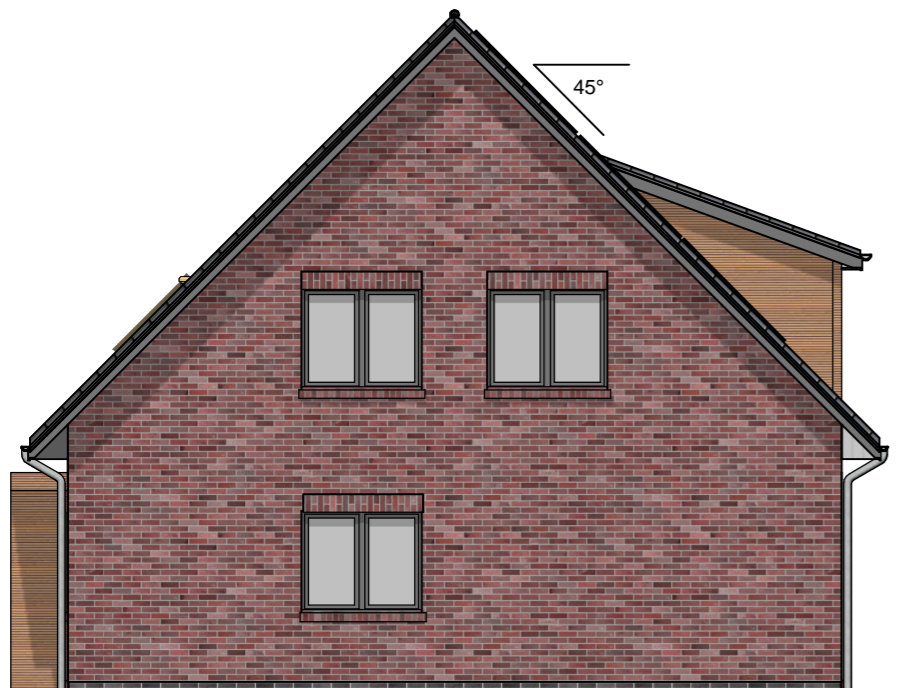


Eingang



Links



Rechts



Garten

Ansichten	
Geändert:	Geprüft:
Blatt:	5
Objekt:	Neubau eines Doppelhauses
Bauherr:	Coldewey Bauunternehmen KG Emil Heeder Straße 3 26316 Varel
Bauort:	Halsbeker Hauptstraße 26655 Westerstede/Halsbek
Bauteil:	
Maßstab:	1:100
Planverf.:	Coldewey Bauunternehmen KG Emil Heeder Straße 3 26316 Varel
geprüft:	
Varel 12.01.2026/EC	Datum
	Bauherr