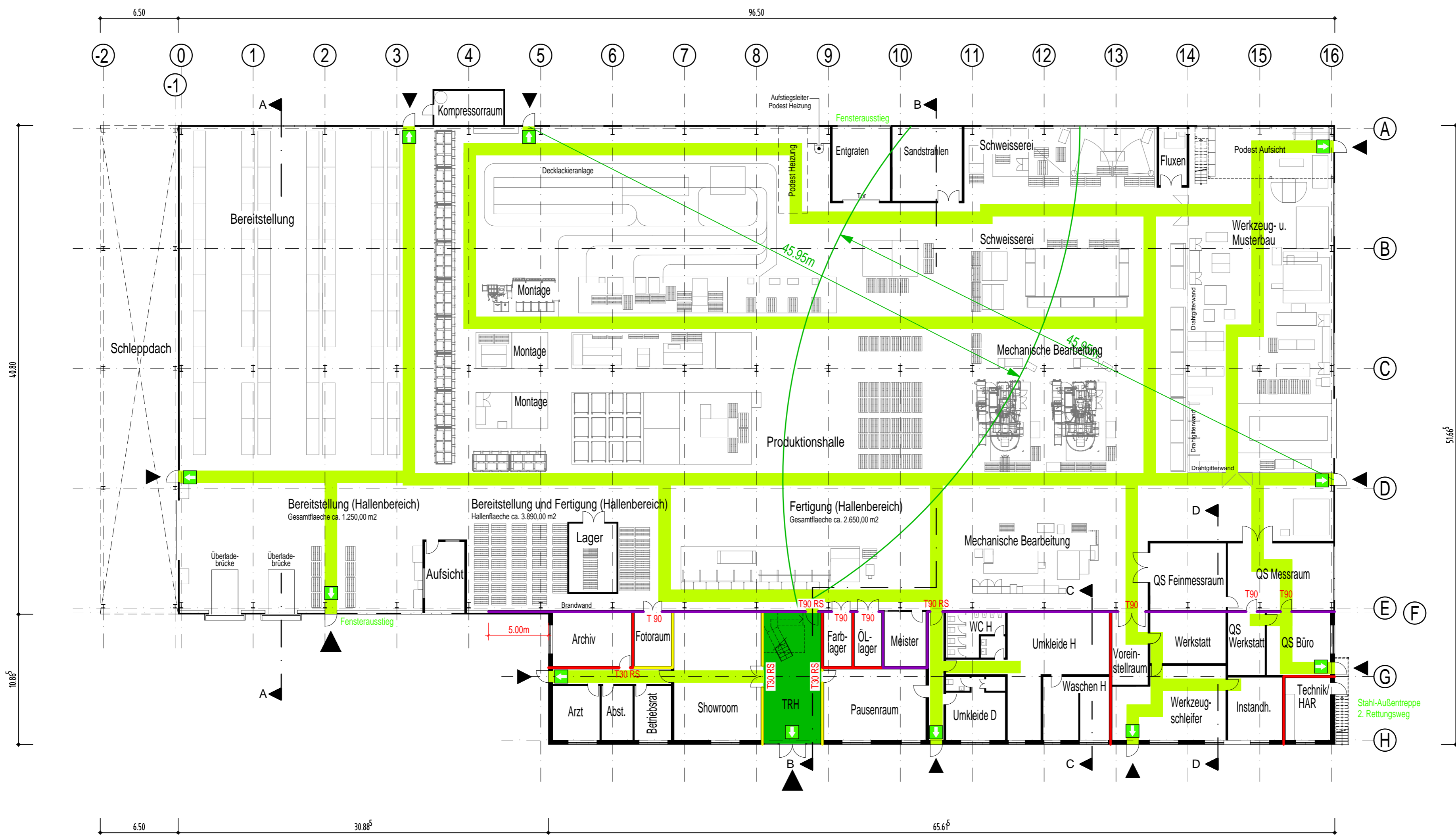


FREIFLÄCHENPLAN

— Brandwand

Produktionshalle und Bürotrakt
 Lauchaer Höhe 29, 99880 Waltershausen
 Freiflächenplan, M=1:500

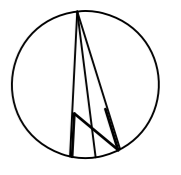
 civil engineering & preventive fire protection <small>Wolfgang Otto</small>	<small>Berchhäuser Straße 132 38471 Ullrichsen 0443 89 64 - 0 23 30 0443 248 64 - 0 23 34 wolfgangotto@online.de</small>	<small>Projekt-Nr.</small> 12-006	<small>Datum:</small> 19.12.2019
	<small>ÄNDERUNGSVERMERK:</small> 19.12.2019		



GRUNDRISS ERDGESCHOSS

- notwendiger Treppenraum
- Flucht- und Rettungsweg
- RS Rauchschtüren nach DIN 18095
- T 90 Feuerbeständige Tür / Tor
- T 30 Feuerhemmende Tür
- Flucht- und Rettungsweg
- F 30
- F 90
- Brandwand

Produktionshalle und Bürotrakt Lauchaer Höhe 29, 99880 Waltershausen Erdgeschoss, M=1:250	
civil engineering & preventive fire protection Büro: Lauchaer Höhe 132, 99880 Waltershausen Telefon: 0361 3 89 84 - 2 23 30 Telefax: 0361 3 89 84 - 2 23 31 E-Mail: wolfgang@cto-online.de	Projekt-Nr. 12-006 Datum: 19.12.2019 ÄNDERUNGSVERMERK: 1. Fortschreibung

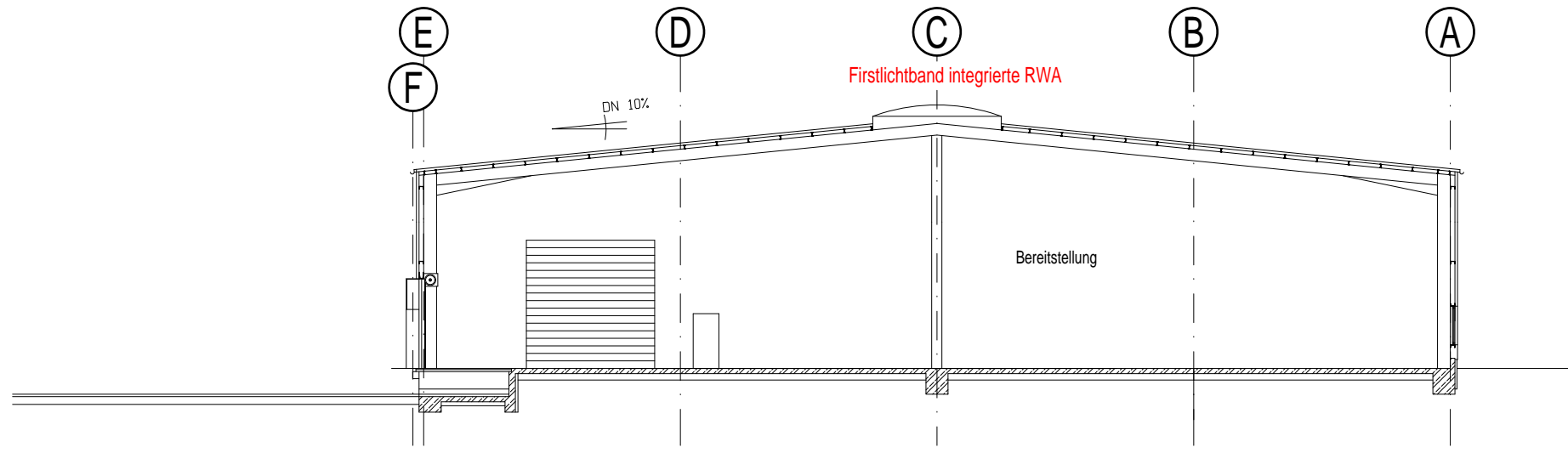


GRUNDRISS OBERGESCHOSS

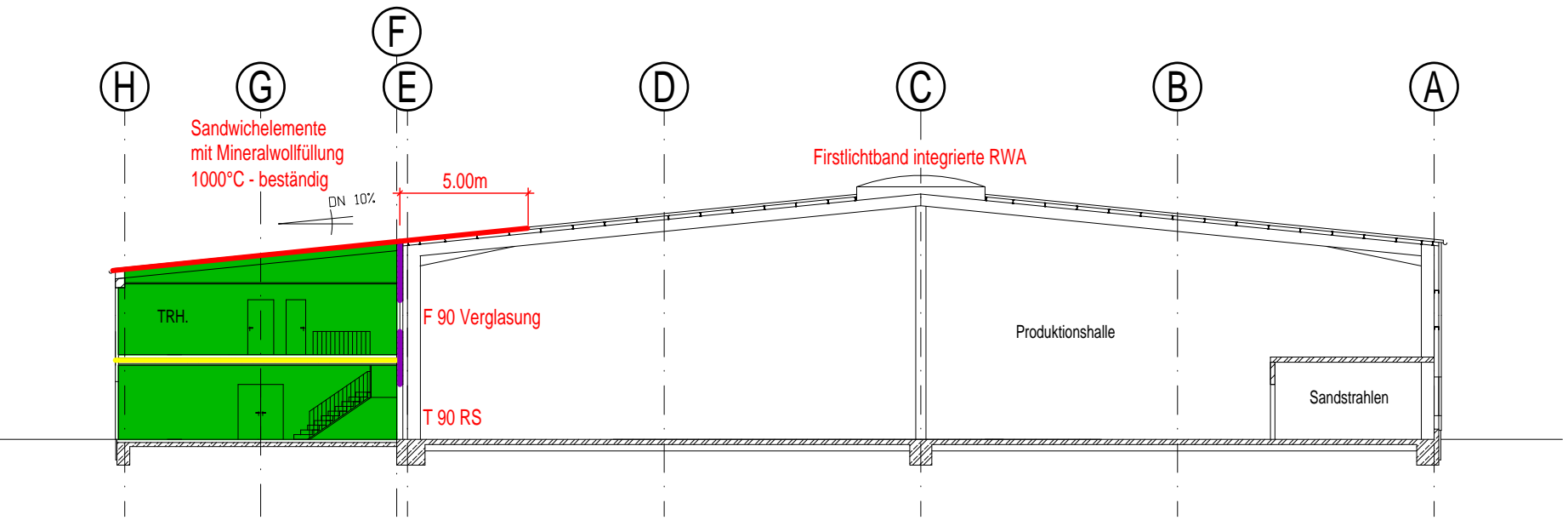
- notwendiger Treppenraum
- Luftraum
- vernetzte Rauchmelder
- RS Rauchschutztüren nach DIN 18095
- T 30 Feuerhemmende Tür
- F 90 Feuerbeständige Verglasung
- Flucht- und Rettungsweg
- Anleiterung
- F 30
- F 90
- Brandwand

Produktionshalle und Bürotrakt
 Lauchaer Höhe 29, 99880 Waltershausen
 Obergeschoss, M=1:250

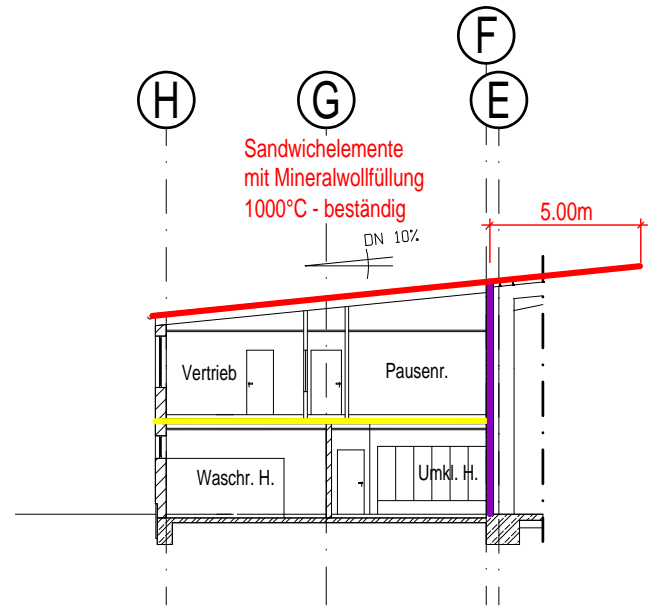
 civil engineering & preventive fire protection <small>Wolfgang Otto</small>	Projekt-Nr. 12-006	Datum: 19.12.2019
	ANDERUNGSVERMERK: 1. Fortschreibung	



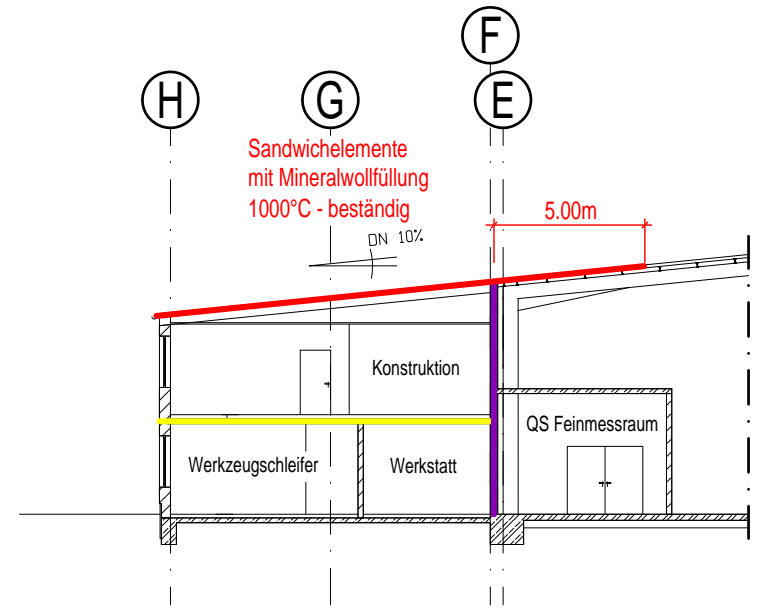
SCHNITT A-A




SCHNITT B-B

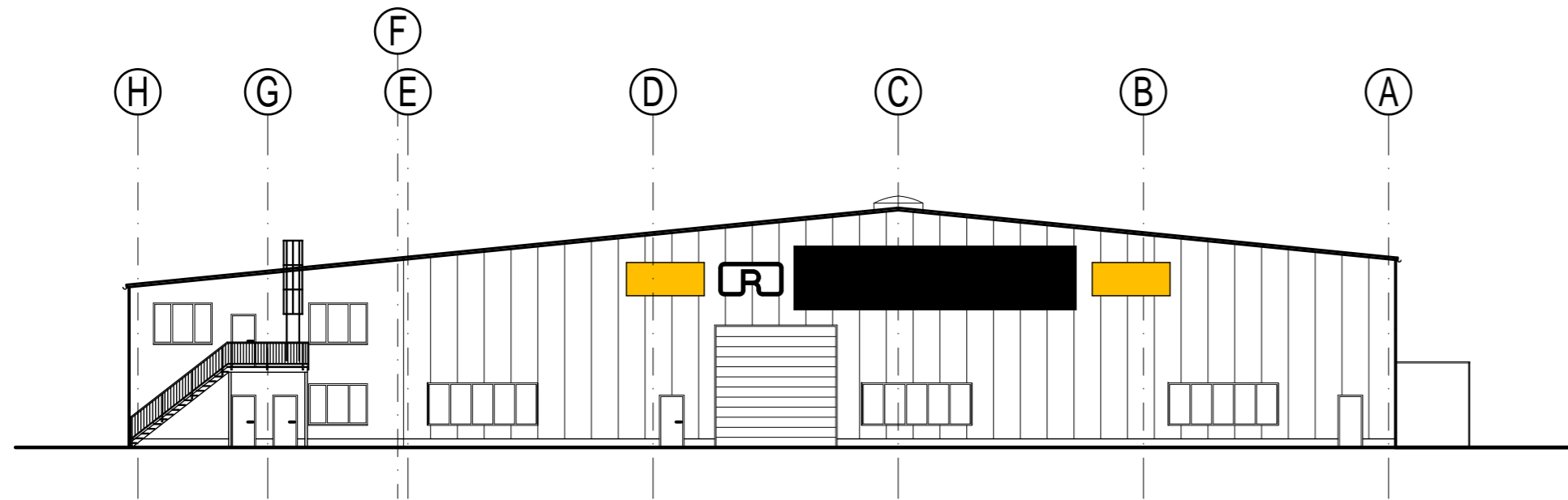


SCHNITT C-C



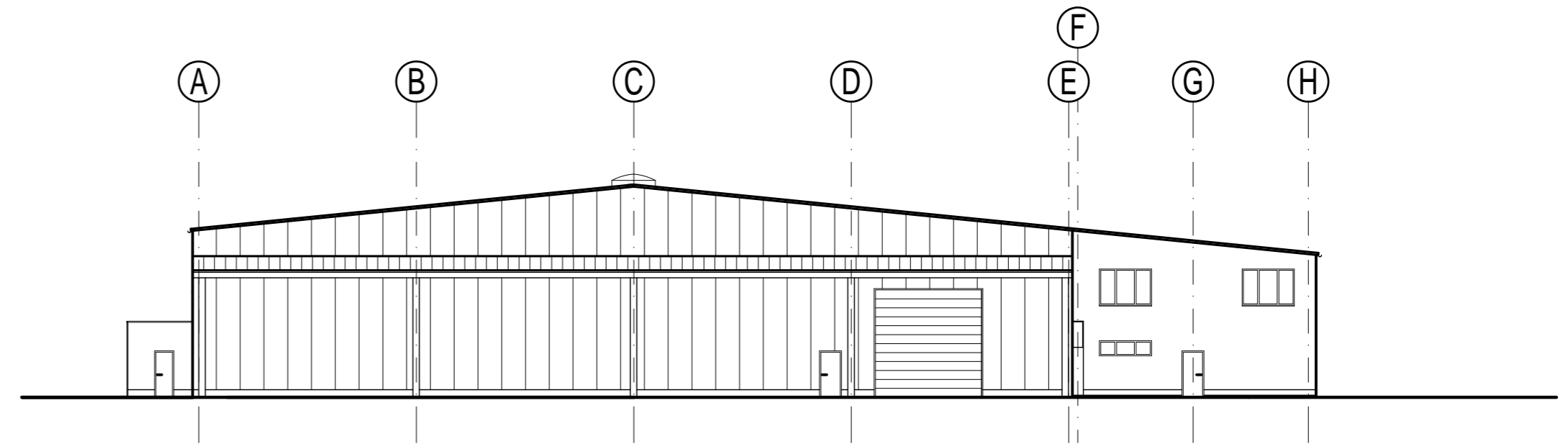
SCHNITT D-D

Produktionshalle und Bürotrakt Lauchaer Höhe 29, 99880 Waltershausen Schnitte, M=1:250		
 Ingenieur- und Sachverständigenbüro D'Siem Ingenieur Wolfgang Otto	civil engineering & preventive fire protection Bernshäuser Straße 132 36457 Umshausen Telefon: 0049 3 69 64 - 8 23 35 Telefax: 0049 3 69 64 - 8 23 34 E-Mail: wolfgangotto@t-online.de	Projekt-Nr. 12-006 Datum: 19.12.2019 ÄNDERUNGSVERMERK: 1. Fortschreibung

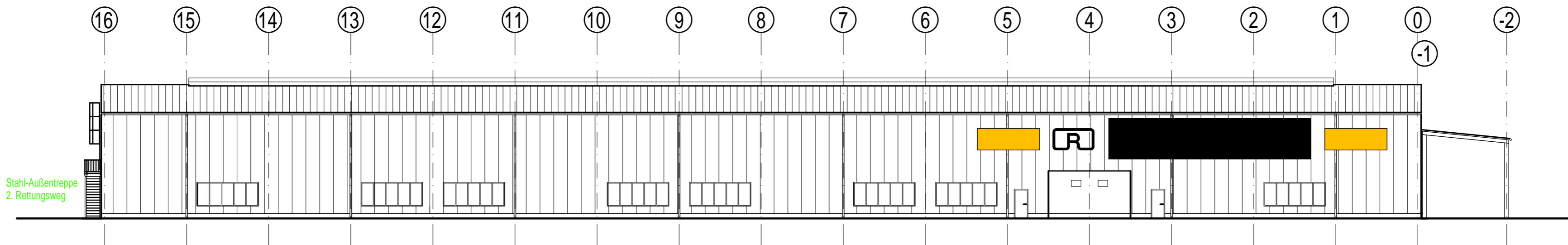


Stahl-Außentreppe
2. Rettungsweg

ANSICHT OSTEN

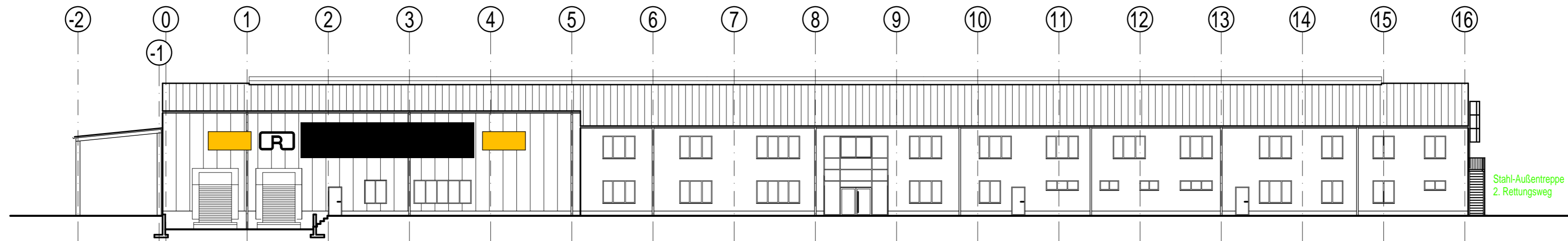


ANSICHT WESTEN



Stahl-Außentreppe
2. Rettungsweg

ANSICHT NORDEN



Stahl-Außentreppe
2. Rettungsweg

ANSICHT SÜDEN

Produktionshalle und Bürotrakt
Lauchaer Höhe 29, 99880 Waltershausen
Ansichten, M=1:250

<p>civil engineering & preventive fire protection Bernd Kuhn Straße 132 38471 Ullrichsen Dipl.-Ing. habil. Wolfgang Otto E-Mail: wolfgang@otto-online.de</p>	Projekt-Nr. 12-006	Datum: 19.12.2019
	ÄNDERUNGSVERMERK: 1. Fortschreibung	