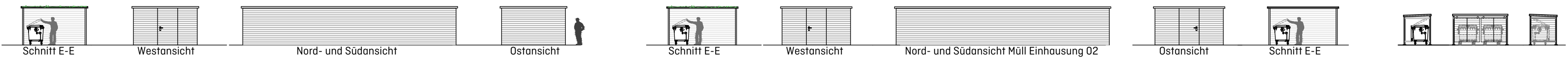


# Nebenanlagen: Mülleinhäusungen

895/3



Müllereinhausung 01  
am Uli-Biesinger-Weg

Müllereinhausung 02  
Uli-Biesinger-Weg

Müllereinhausungen

Papier + Wertstoff, Haus 01-02/ Meierweg 11 und 13



Meierweg

Zirbelstr.



895/27

TG (Großgarage)  
ges. Nutzfläche 3.437,69 m<sup>2</sup>  
124 PKW - St.Pl.  
104 Fahrrad - St.Pl.

Flurstück 895/29  
Verbleibung - keine Aufteilung

Grst. WOHNSTOLZ  
895/29

Grst. BAUSTOLZ München  
895/27

Architekt / Baubau:  
BAUSTOLZ  
Lankinger Straße 304  
80687 München

Entwurfspartner:  
Büroarchitekten München  
Hormannstr. 28 Rgb.  
80688 München

**BAUSTOLZ**  
IM TEAM MIT barm

**Aufteilungsplan** - Fertigung

Adresse:  
Meierweg 11 und 13 / Neubau 2 MFH+TG / Haus 01-02  
Uli-Biesinger-Weg 9 - 9f / Neubau 1 MFH + 6 Stadthäuser / Haus 05-11  
Uli-Biesinger-Weg 1 - 7f / Neubau 6 Stadthäuser: 1 MFH / Haus 12-18  
Uli-Biesinger-Weg 5 - 5h / Neubau 1 MFH, 8 Stadthäuser / Haus 19-27  
Uli-Biesinger-Weg 3 - 3e / Neubau 5 Stadthäuser, 1 MFH / Haus 28-33  
Uli-Biesinger-Weg 1 - 1e / Neubau 1 MFH, 5 Stadthäuser / Haus 34-39

Stadt:  
Augsburg, Gemarkung Oberhausen

Flurst.: 895/27, Meierweg 11 und 13,  
Uli-Biesinger-Weg 1-1e, 3-3e, 5-5h, 7-7f, 9-9f

Planmaß:  
Übersichtsplan Grundrisse UG/TG,  
Nebenanlagen-Mülleinhäusungen

M. 1:200  
Stand: 04.11.2020  
Blatt: 01