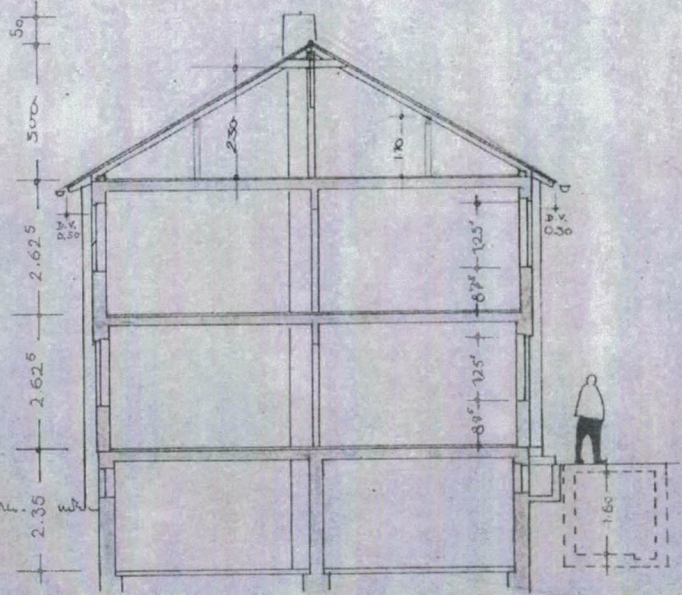
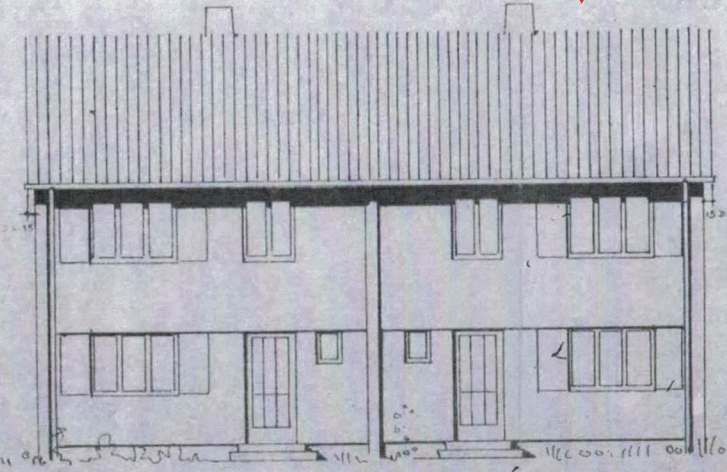


SICHTEN



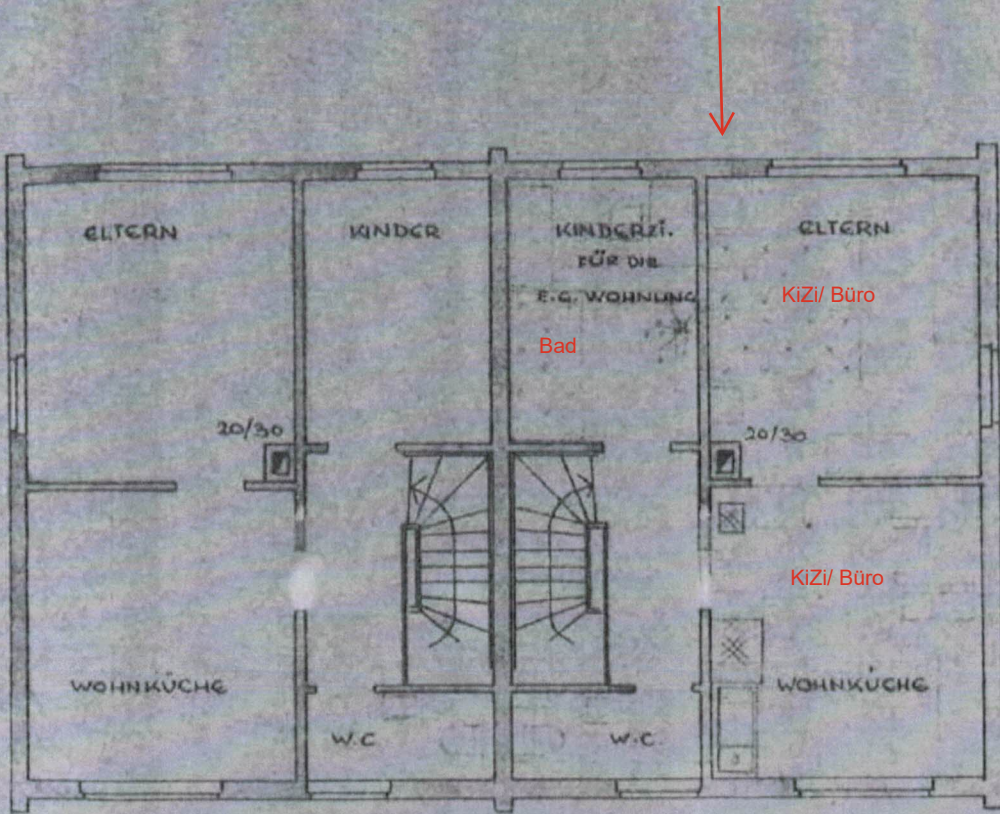
SCHNITT

WÜRTEMBERGISCHE HEIMSTÄTTE G.  
 TREUHANDSTELLE FÜR WOHNUNGS- UND KLEINWIRTSCHAFTEN  
 STUTTGART-S, KATHARINENSTR. 20, FERNR. 946 51 52, 946 51 53

DES BAUHERRN:	DES ARCHITECTEN:	1 FAM. DOPPELHAUS	
	WÜRTEMBERGISCHE HEIMSTÄTTE GMBH	MIT EINLIEGER-WHG	
		GEZ. 14.10.54	
		MASSSTAB:	1:100 550/2a



OBERGESCHOSS



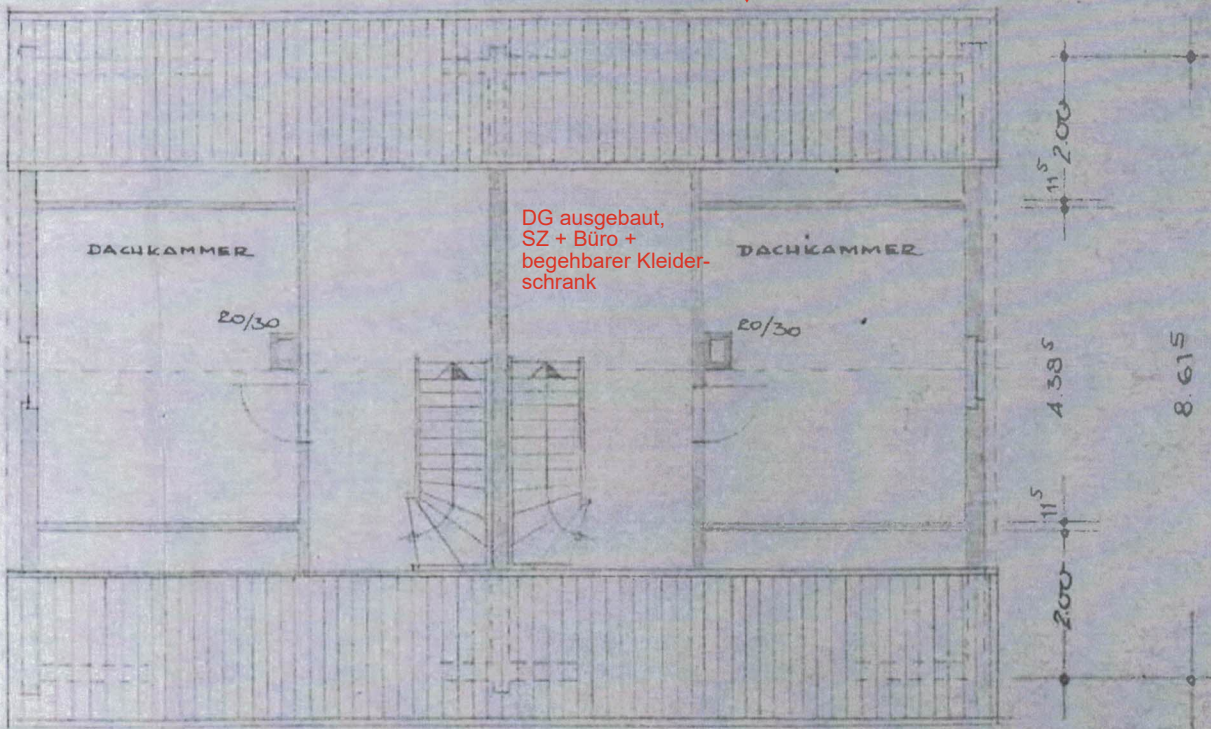
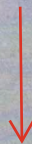
1.20  
 3.130  
 3.56  
 4.07  
 8.615  
 2.4  
 3.95  
 1.15  
 1.10

3.635  
 2.51  
 2.51  
 3.635  
 6.50  
 13.24

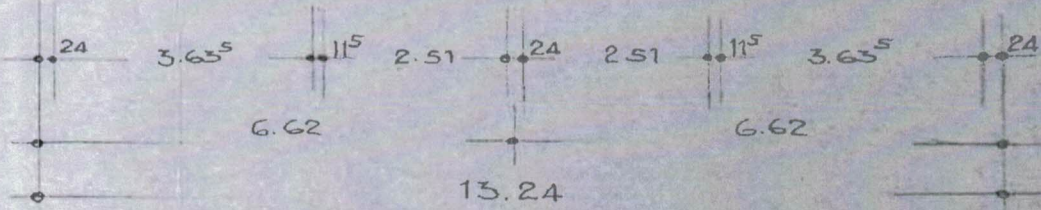
**WÜRTEMBERGISCHE HEIMSTÄTTE GMBH**  
 TREUHANDSTELLE FÜR WOHNUNGS- UND KLEINSIEDLUNGSWESSEN  
 STUTTGART-S, KATHARINENSTR. 20, FERNSPR. 9 46 51 / 52, 9 54 30, 9 51 39

DER BAUHELEK:		DER ARCHITELK:		1 FAM. DOPPELHAUS MIT EINLIEGER-WHC.	
U.Z.	GEPR.	DATUM		14.10.54	
MASSTAB:		1:100		550/2a	

DACHGESCHOSS



DG ausgebaut,  
SZ + Büro +  
begehbare Kleider-  
schrank



5139

DER BAUHERR		DER ARCHITECT	
1 FAM. DOPPELHAUS MIT EINLIEGER-WHC.			
GEZ.	GEPR.	DATUM	
Juni 51		14.10.54	
MASSSTAB		550/2a	
1:100			