

Ruhige Lage in Mering

Verkauf von Privat



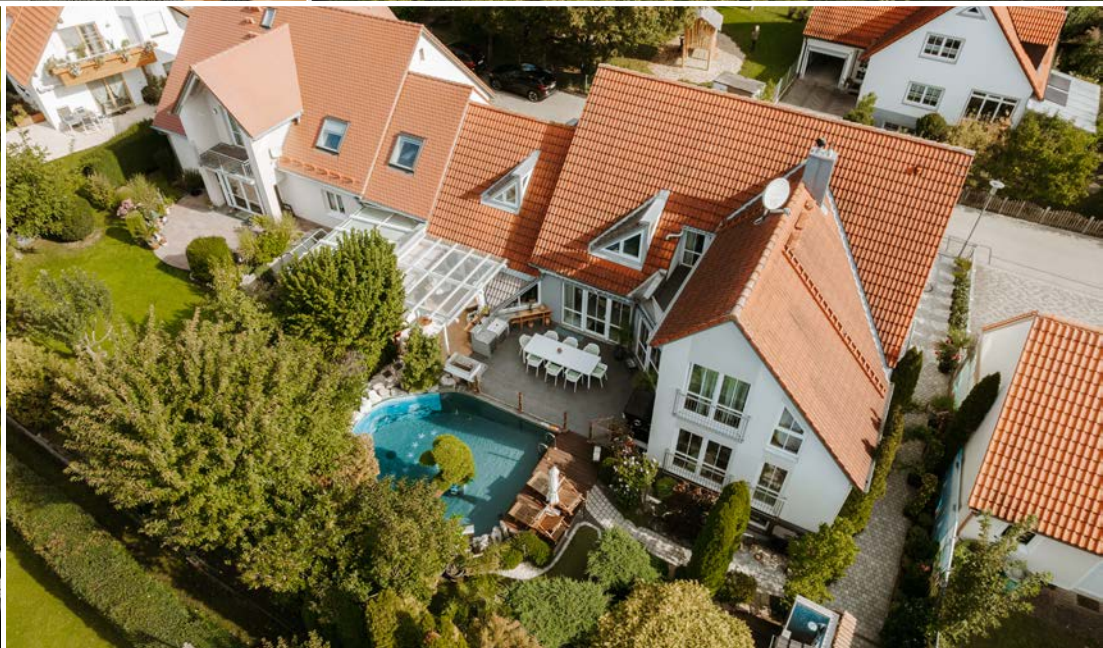
Flexibles Wohnkonzept in Mering 264 m² Wohnfläche

- Bereits als Zweifamilienhaus vorbereitet
- 264 m² Wohnfläche + ca. 140 m² Nutzfläche
- Großzügige Doppelgarage mit direktem Hauszugang
- Wellnessbereich mit Sauna & Dampfdusche
- Uneinsehbarer Garten
- Schwimmteich mit Wärmepumpe und Koiteich
- Mehrere Terrassen & Rückzugsorte



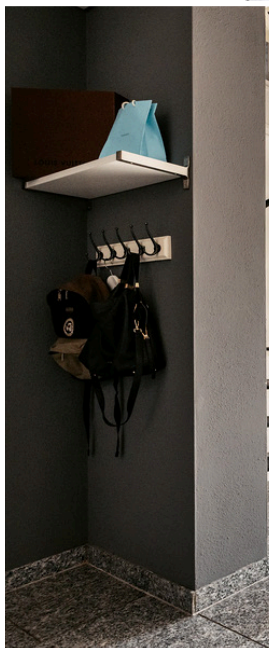






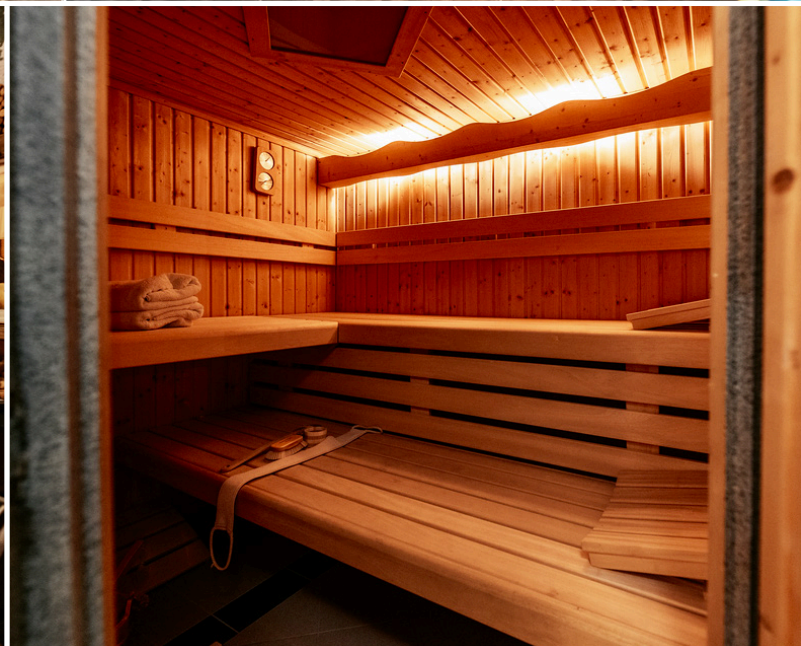


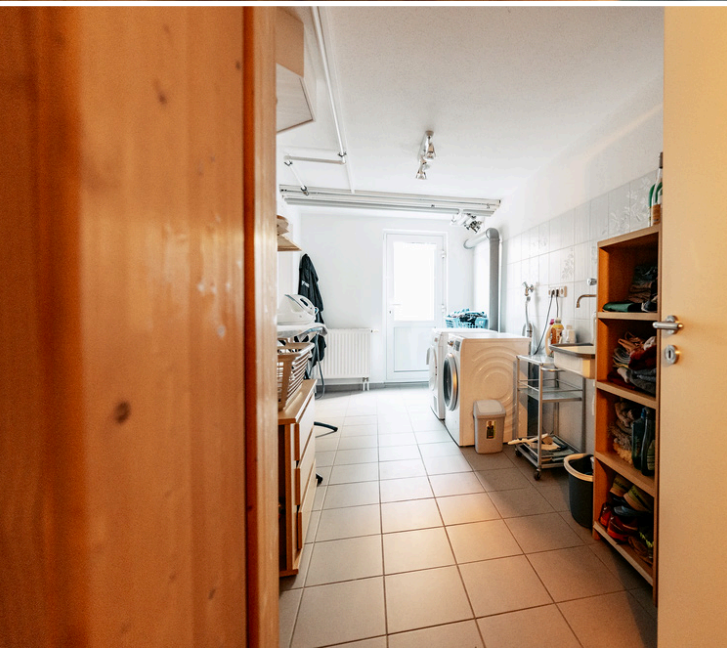


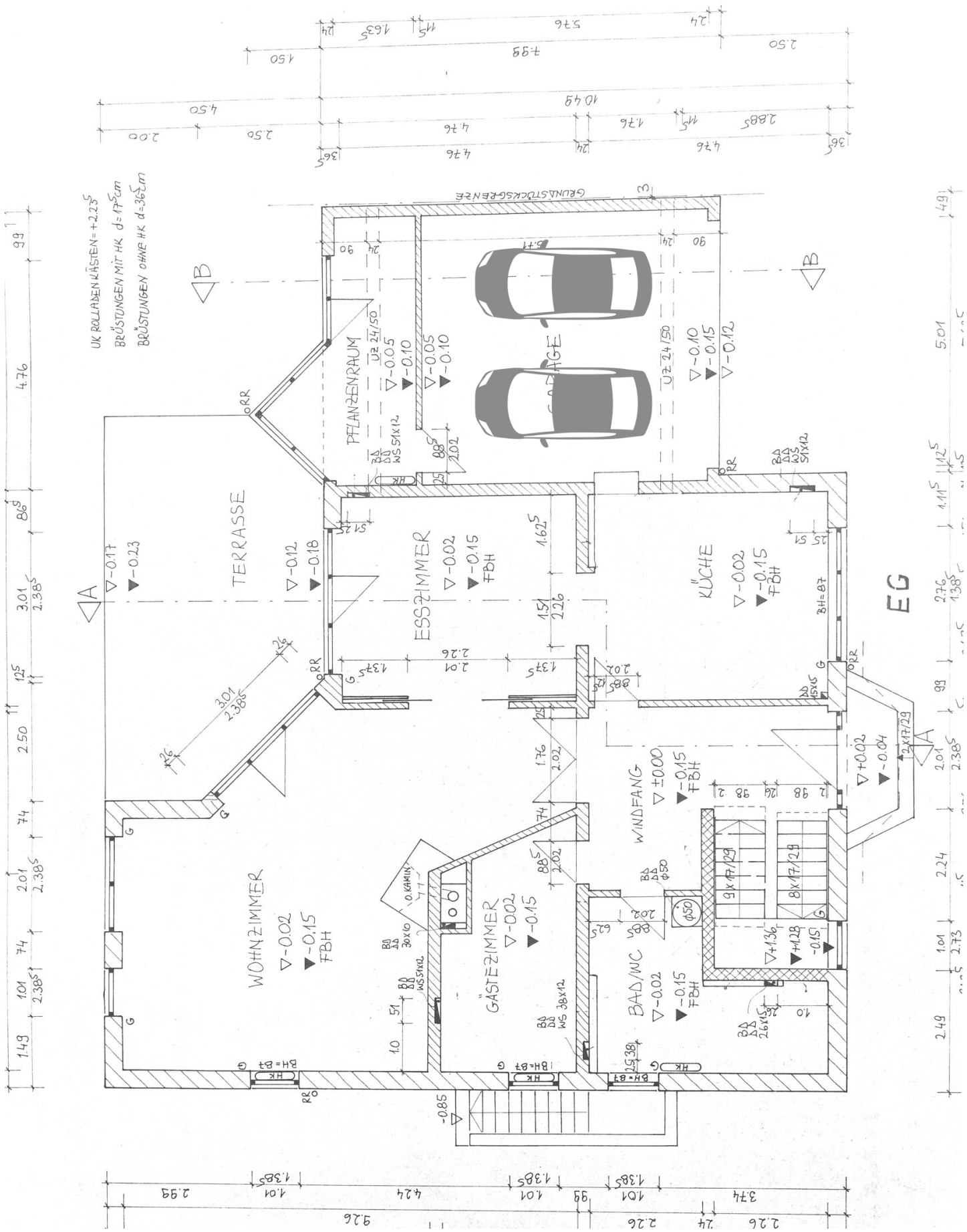












UK ROLLANENKÄSTEN = +5.14⁵
 BRÜSTUNGEN MIT VK d=47.5cm
 BRÜSTUNGEN OHNE HK d=36cm
 GAUBENLAGE SIEHE STÄBLENPLAN

