

plausibilisierter Grundriss

Erstellt von

Carsten Rauh Sachverständiger

Erstellt am/Aufmass vom:

24.11.2025

Objektart: Eigentumswohnung

Lage der Einheit: Obergeschoss 3. links

Wohnfläche

108,88 m²

Erstellt und geprüft

Carsten Rauh

Sachverständiger für Immobilien und Bauwesen

HYPZert zertifiziert gemäß § 24 BelWertV

Flinschstr. 35

D-60388 Frankfurt

Tel: +49 (0) 163 6967699

Mail: info@sv-rauh.de

www.sv-rauh.de



Frankfurt den 25.11.2025

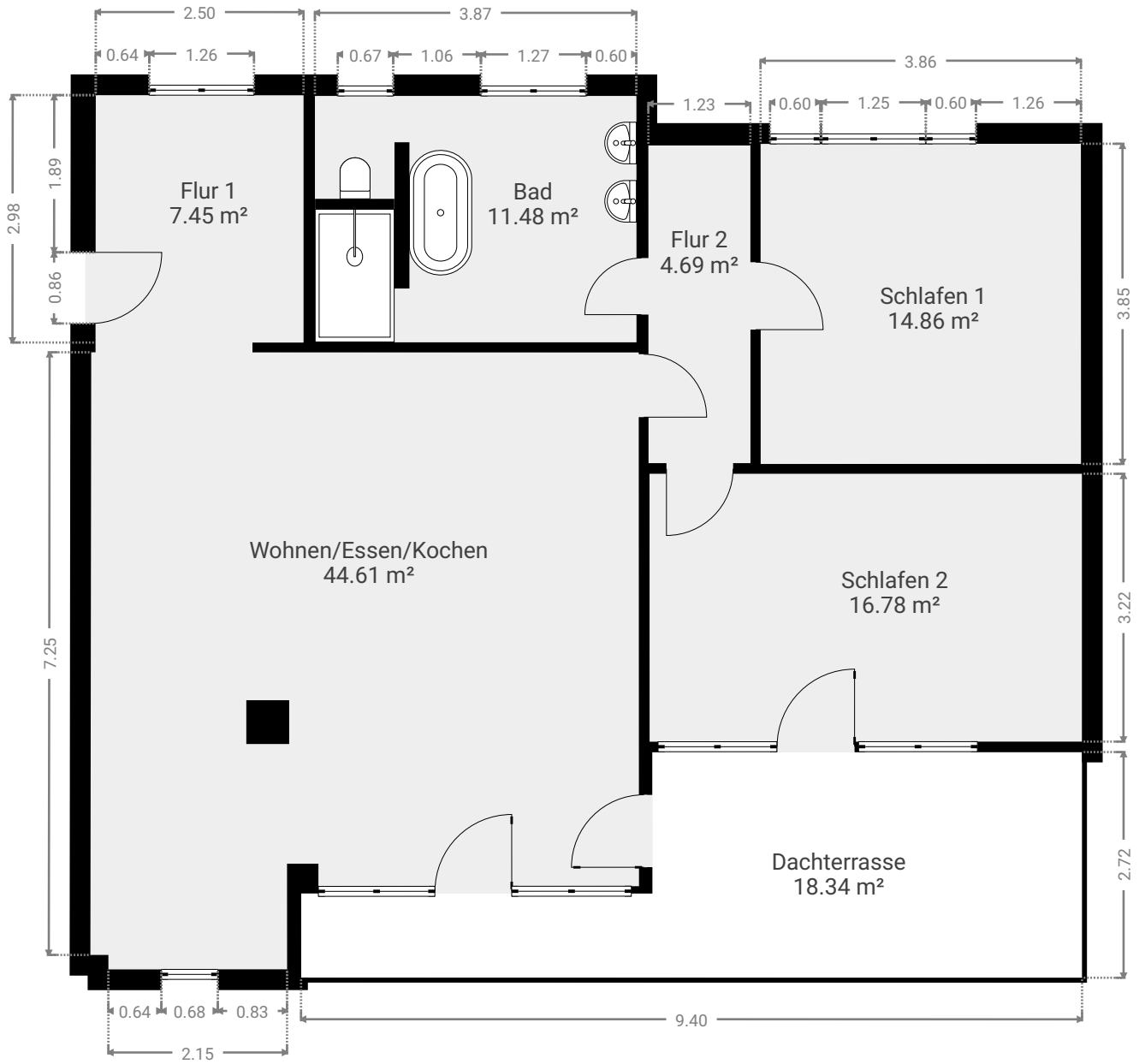
Anmerkungen:

Die im Grundriss angegebenen m² (in den Räumen) können zur Wohnfläche abweichen.
Gültig ist die gesondert, beigefügte, plausibilisierte Wohnflächenberechnung nach DIN 277 oder WoFIV/Wohnflächenverordnung.

Haftungsausschluss

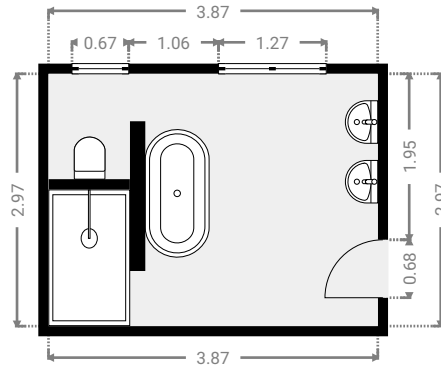
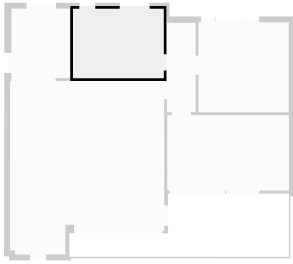
Die erstellten Grundrisse sind keine Konstruktionspläne. Es können Abweichungen, resultierend aus Behinderungen beim Aufmaß, der örtlichen Gegebenheiten und der genutzten Soft- und Hardware auftreten. Die im Grundriss ausgewiesenen Wohnflächen sind keine DIN Berechnungen. Für Abweichungen wird keine Haftung übernommen.

▼ Obergeschoss 3.



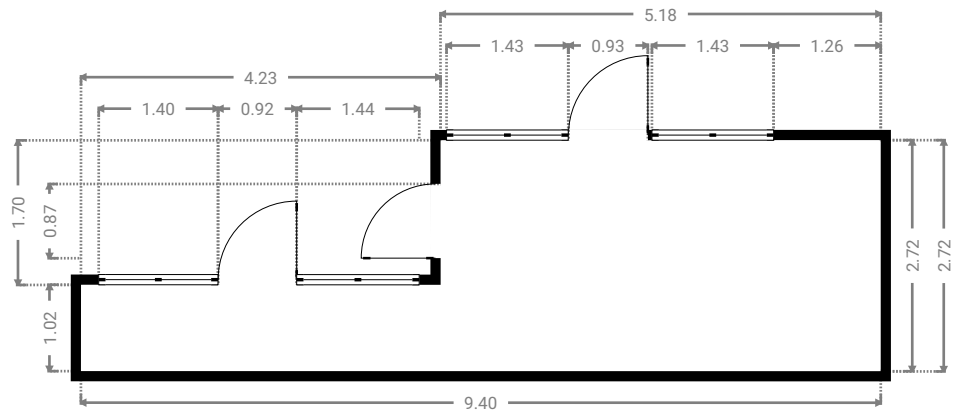
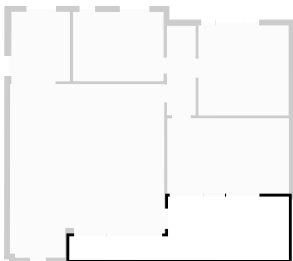
▼ **Bad**
Obergeschoss 3.

BREITE: 3.87 m • LÄNGE: 2.97 m
BEREICH: 11.48 m² • UMFANG: 13.67 m



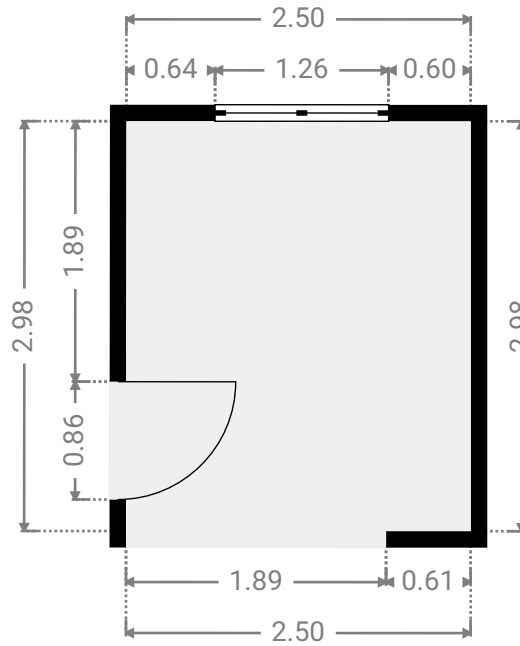
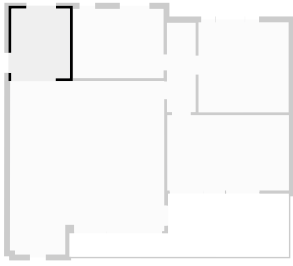
▼ **Dachterrasse**
Obergeschoss 3.

BREITE: 9.40 m • LÄNGE: 2.72 m
BEREICH: 18.34 m² • UMFANG: 24.24 m



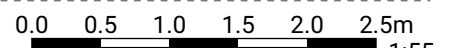
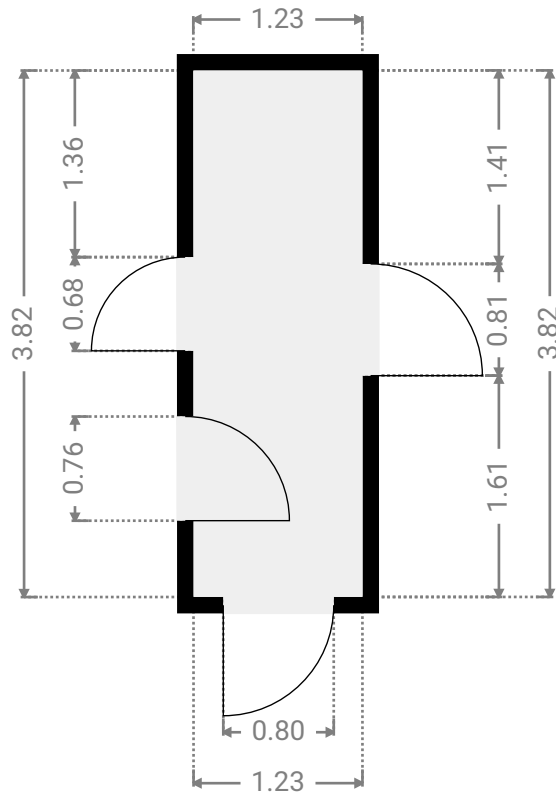
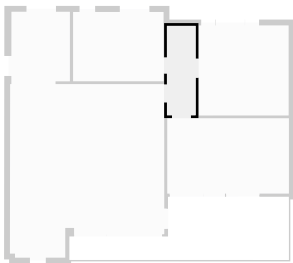
▼ **Flur 1**
Obergeschoss 3.

BREITE: 2.50 m • LÄNGE: 2.98 m
BEREICH: 7.45 m² • UMFANG: 10.96 m



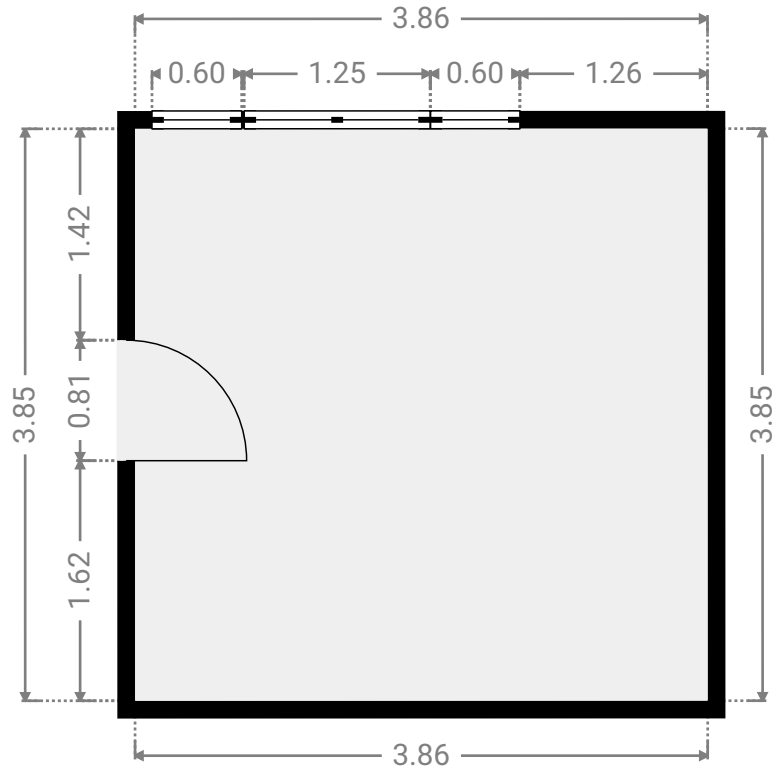
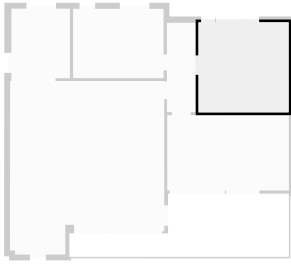
▼ **Flur 2**
Obergeschoss 3.

BREITE: 1.23 m • LÄNGE: 3.82 m
BEREICH: 4.69 m² • UMFANG: 10.10 m



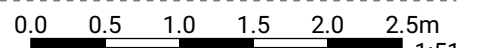
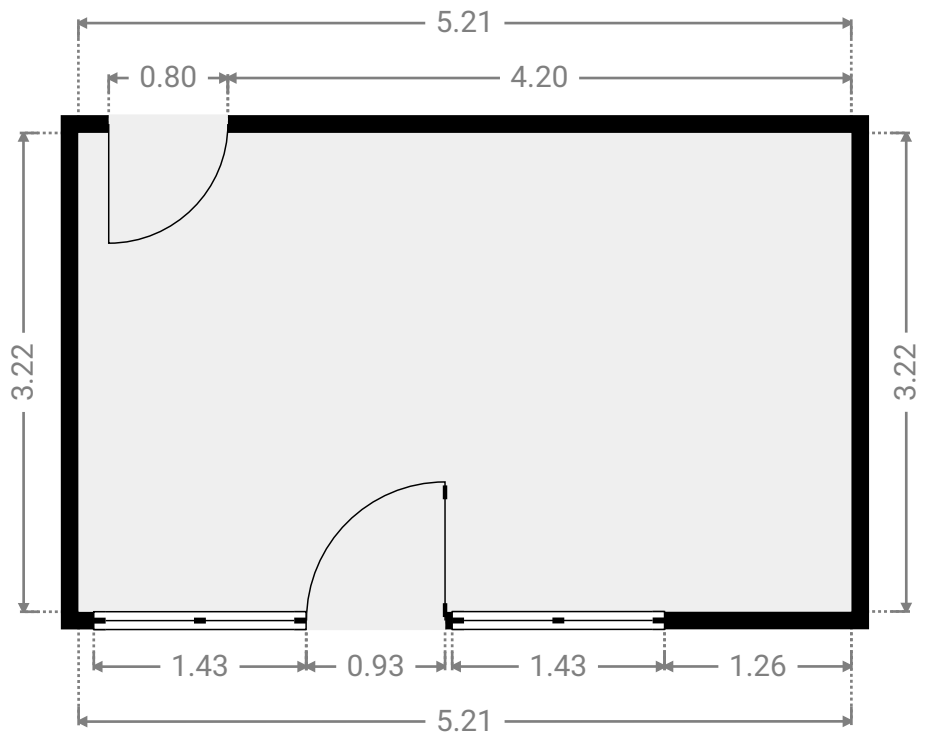
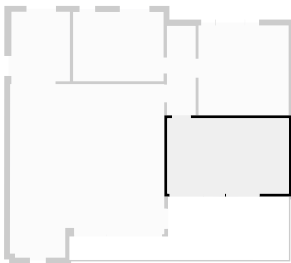
▼ **Schlafen 1**
Obergeschoss 3.

BREITE: 3.86 m • LÄNGE: 3.85 m
BEREICH: 14.86 m² • UMFANG: 15.42 m



▼ **Schlafen 2**
Obergeschoss 3.

BREITE: 5.21 m • LÄNGE: 3.22 m
BEREICH: 16.78 m² • UMFANG: 16.86 m



▼ **Wohnen/Essen/Kochen**
Obergeschoss 3.

BREITE: 6.60 m • LÄNGE: 7.43 m
BEREICH: 44.61 m² • UMFANG: 28.59 m

