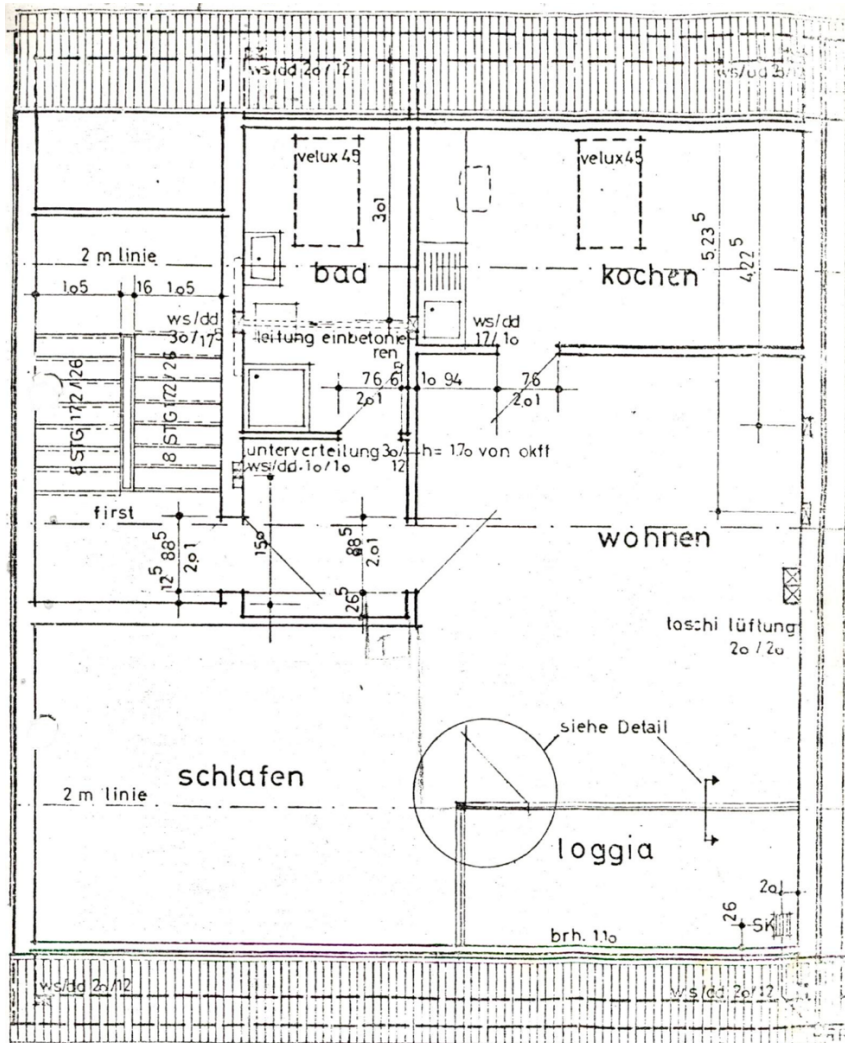


Wohnflächenberechnung Driburgerstr. 6 44143 Dortmund

ETW 12



Wohnflächenberechnung ETW 12	Länge in m	Breite in m	Faktor	Fläche in m ²
Wohnzimmer	5,1	4,59	1	23,41
	-0,25	0,56	1	-0,14
	1,75	2,23	0,5	1,95
	1	2,23	1	2,23
Küche	2,21	0,9	1	1,99
	2,21	1,72	0,5	1,90
Balkon	3,94	2,24	0,5	4,41
Flur	3,05	1,98	1	6,04
Bad	1,98	1,02	1	2,02
	1,98	1,67	0,5	1,65
Schlafzimmer	4,48	1,94	1	8,69
	5,17	1,8	0,5	4,65

Gesamtfläche	58,81
--------------	-------