

# OBERGESCHOSS • HAUS 28/1

## Wohnung Nr. 4

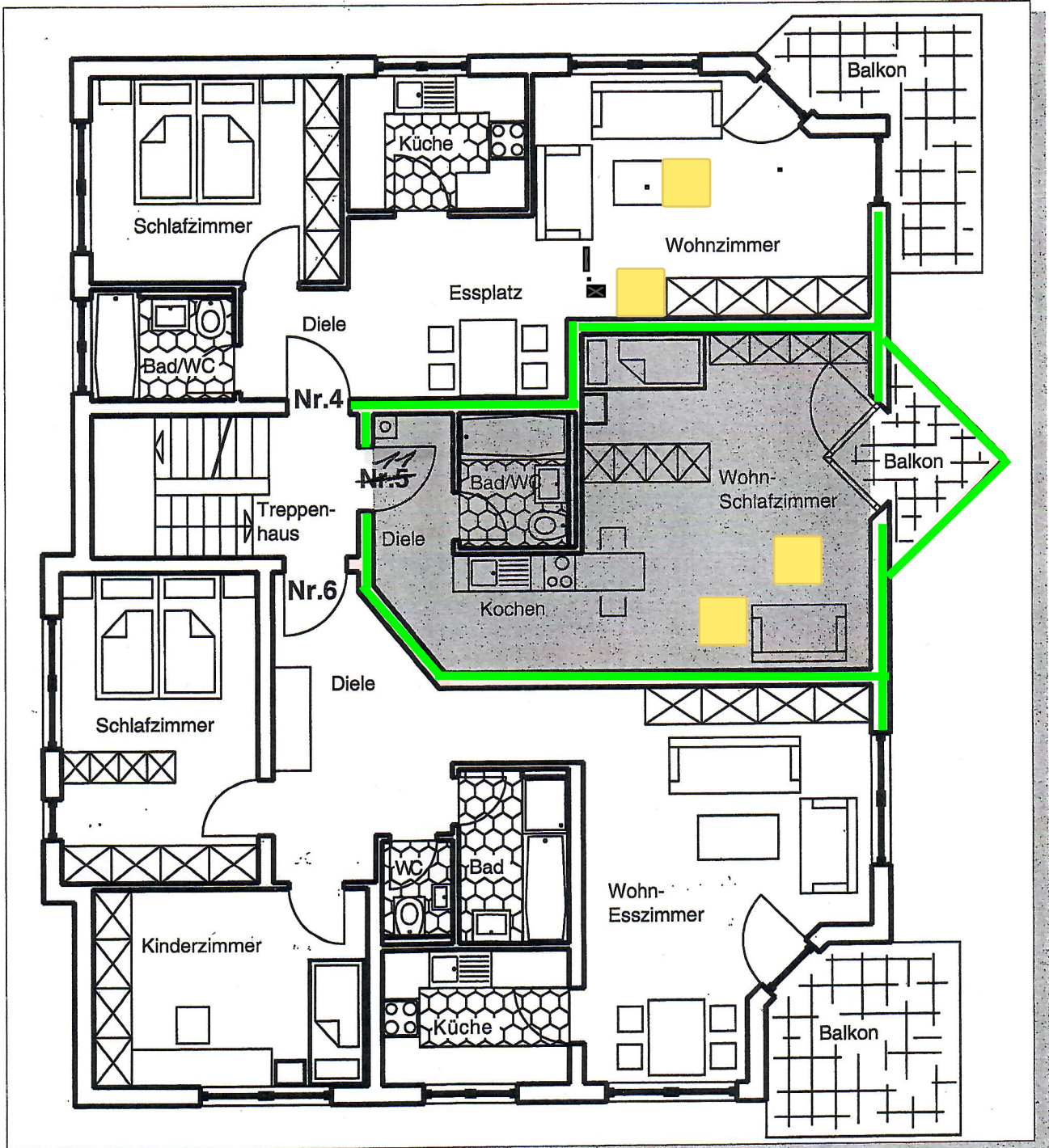
	m <sup>2</sup>
2 1/2 Zimmer	
Wohnzimmer	19,20
Essplatz	9,07
Schlafzimmer	12,88
Küche	6,04
Diele	3,08
Bad/WC	3,94
Balkon (8,96 m <sup>2</sup> zu 1/2)	4,48
<b>Gesamtfläche</b>	<b>58,69</b>
Kellerraum	6,15

## Wohnung Nr. 5

	m <sup>2</sup>
1 1/2 Zimmer	
Wohn-/Schlafzimmer	24,53
Kochen	3,85
Diele	4,23
Bad/WC	3,94
Balkon (3,24 m <sup>2</sup> zu 1/2)	1,62
<b>Gesamtfläche</b>	<b>38,17</b>
Kellerraum	6,15

## Wohnung Nr. 6

	m <sup>2</sup>
3 1/2 Zimmer	
Wohn-/Esszimmer	27,28
Schlafzimmer	15,23
Kinderzimmer	13,60
Küche	6,32
Diele	10,97
Bad	4,82
WC	1,68
Balkon (9,12 m <sup>2</sup> zu 1/2)	4,56
<b>Gesamtfläche</b>	<b>84,46</b>
Kellerraum	9,45



Maßstab 1:100

