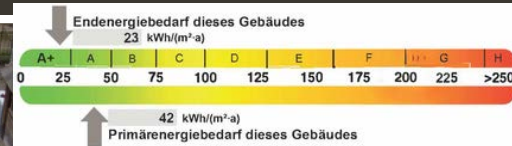


Doppelhaushälfte am Müggelsee



ERSTE HAUS
GMBH



- Baujahr 2025
- Grundstücksfläche- 197,00 m²
- Wohnfläche- 122,00 m²
- Schlafzimmer- 3
- WC- 3
- Stellplätze- 1+1

Odernheimer Str. 94A
12559 Berlin

www.ErsteHaus.de

ErsteHausGmbH@gmail.com

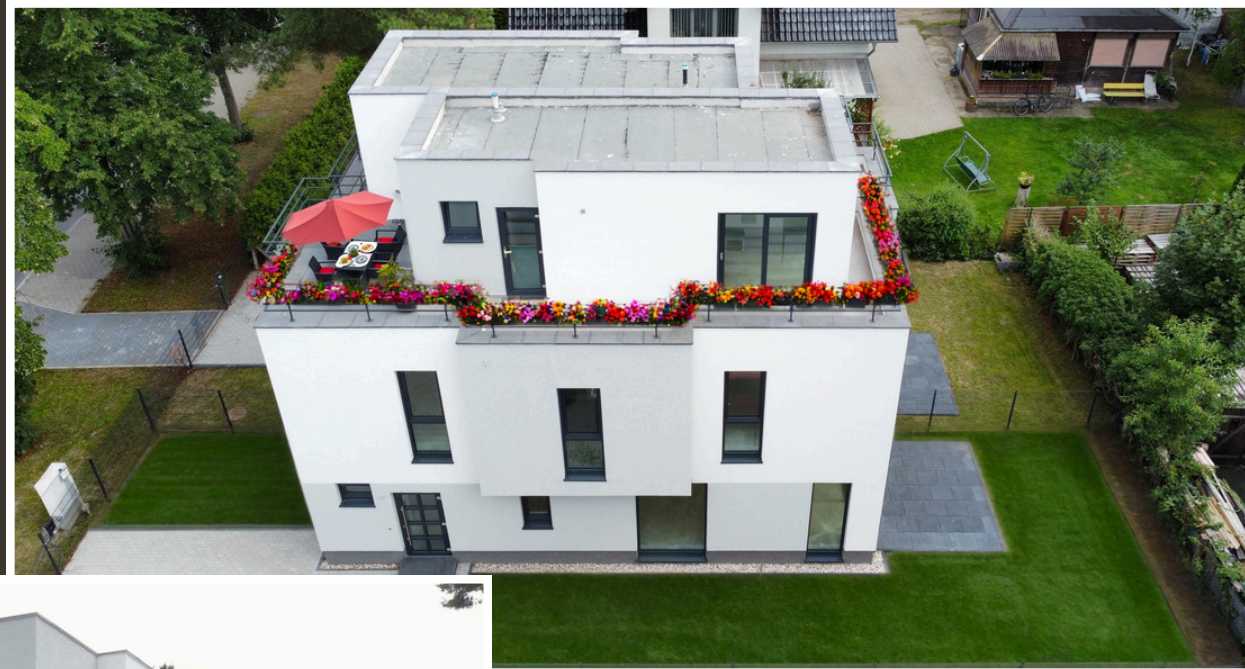
Doppelhaushälfte am Müggelsee



Energieeffizientes, gemütliches und bis ins kleinste Detail durchdachtes Haus. Direktverkauf vom Bauträger, provisionsfrei.

Möchten Sie in einem eigenen Haus mit Terrassen, Garten und frischer Luft leben – und das innerhalb Berlins mit guter Verkehrsanbindung?

Dieses neue Haus in Berlin-Köpenick ist genau das, was Sie suchen. Alles schnell, transparent und ohne Zwischenhändler.



www.ErsteHaus.de

ErsteHausGmbH@gmail.com

Doppelhaushälfte am Müggelsee



ERSTE HAUS
GMBH



www.ErsteHaus.de

ErsteHausGmbH@gmail.com

Hauptvorteile

Dieses Haus ist für alle, die Gemütlichkeit und Komfort schätzen. Auf drei Etagen verteilen sich 122 m² durchdachter Wohnfläche: ein großzügiges Wohnzimmer mit offener Küche, drei helle Schlafzimmer und drei moderne Bäder. Unten erwartet Sie eine Terrasse mit Zugang zum Garten – perfekt für Frühstück im Freien oder sommerliche Abende mit Freunden. Oben lädt eine offene Dachterrasse zum Entspannen ein: als kleine Oase, Sportbereich oder eigener Stadtgarten.

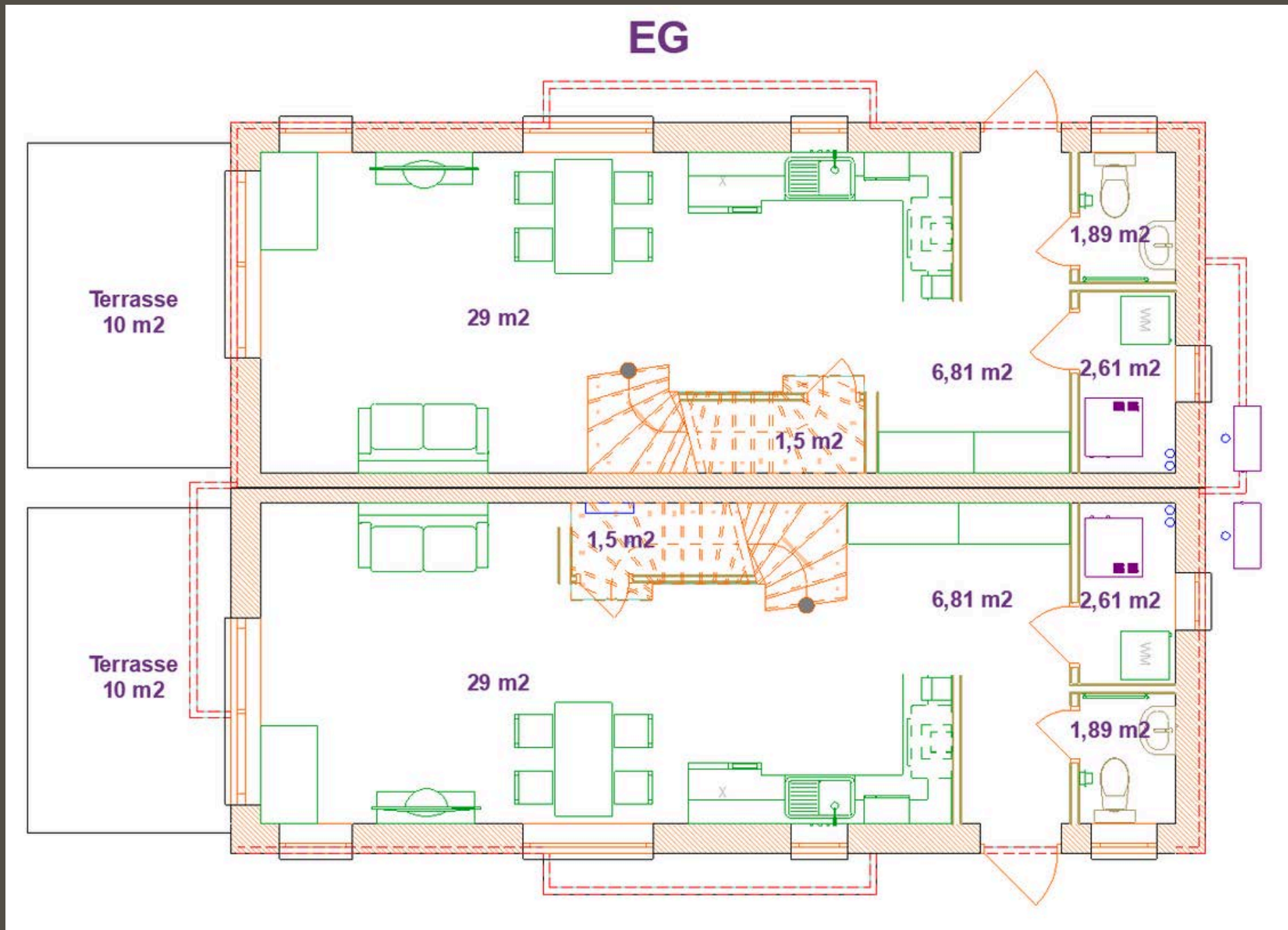
Fußbodenheizung, moderne Haustechnik und zuverlässige Wärmedämmung sorgen für Komfort und niedrige Energiekosten. Dazu kommen praktische Extras wie Stellplätze für zwei Autos, Wallbox-Vorbereitung, elektrische Rollläden und eine Video-Türsprechanlage. Dieses Haus vereint Funktionalität und Wohlfühlatmosphäre – modern, energieeffizient und bereit für seine neuen Bewohner.





Grundriss

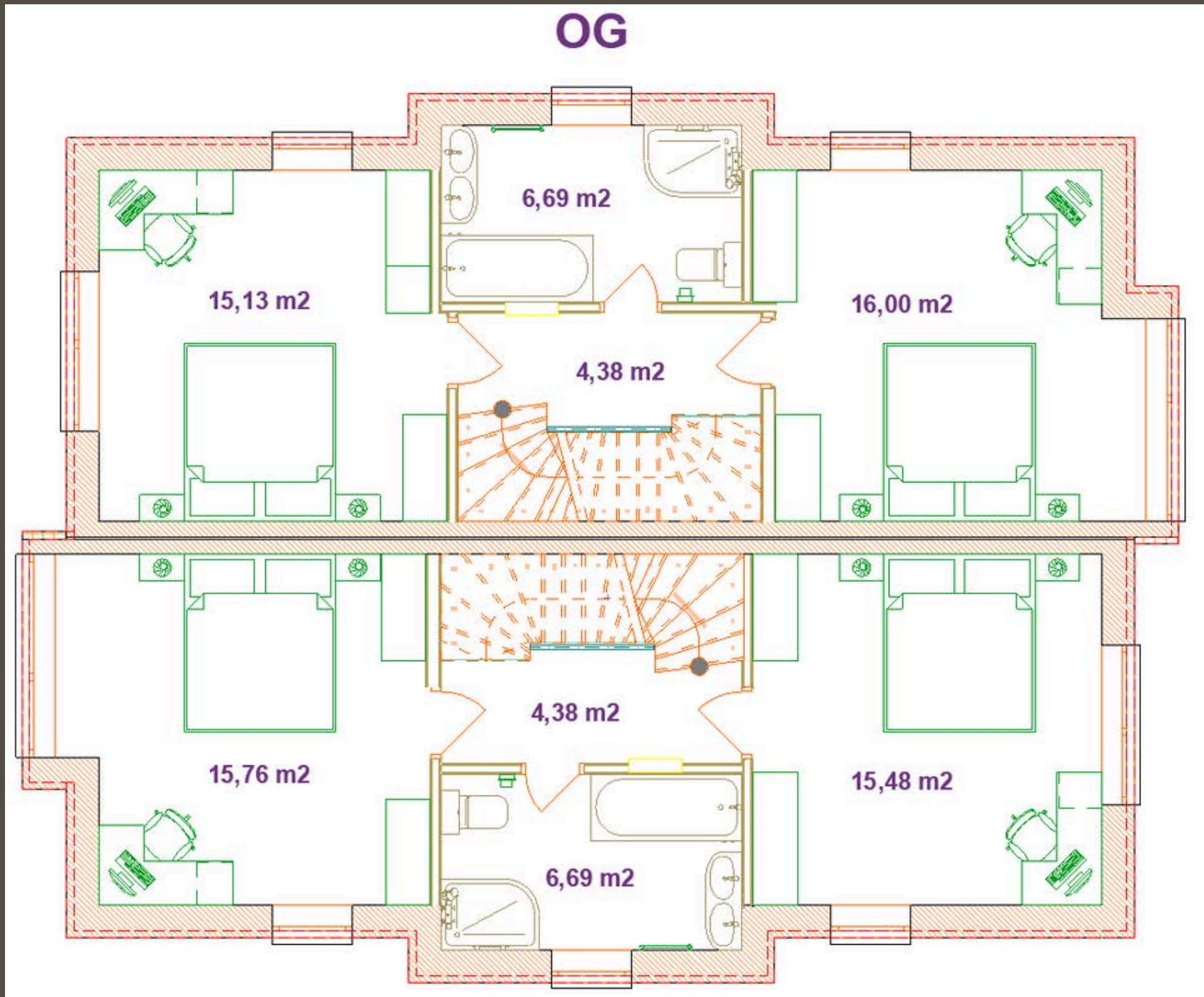
- Erdgeschoss: Diele, Gäste-WC, Wohnzimmer mit Zugang zur Terrasse und zum Garten, offene Küche, Abstellraum und Heizungsraum





Grundriss

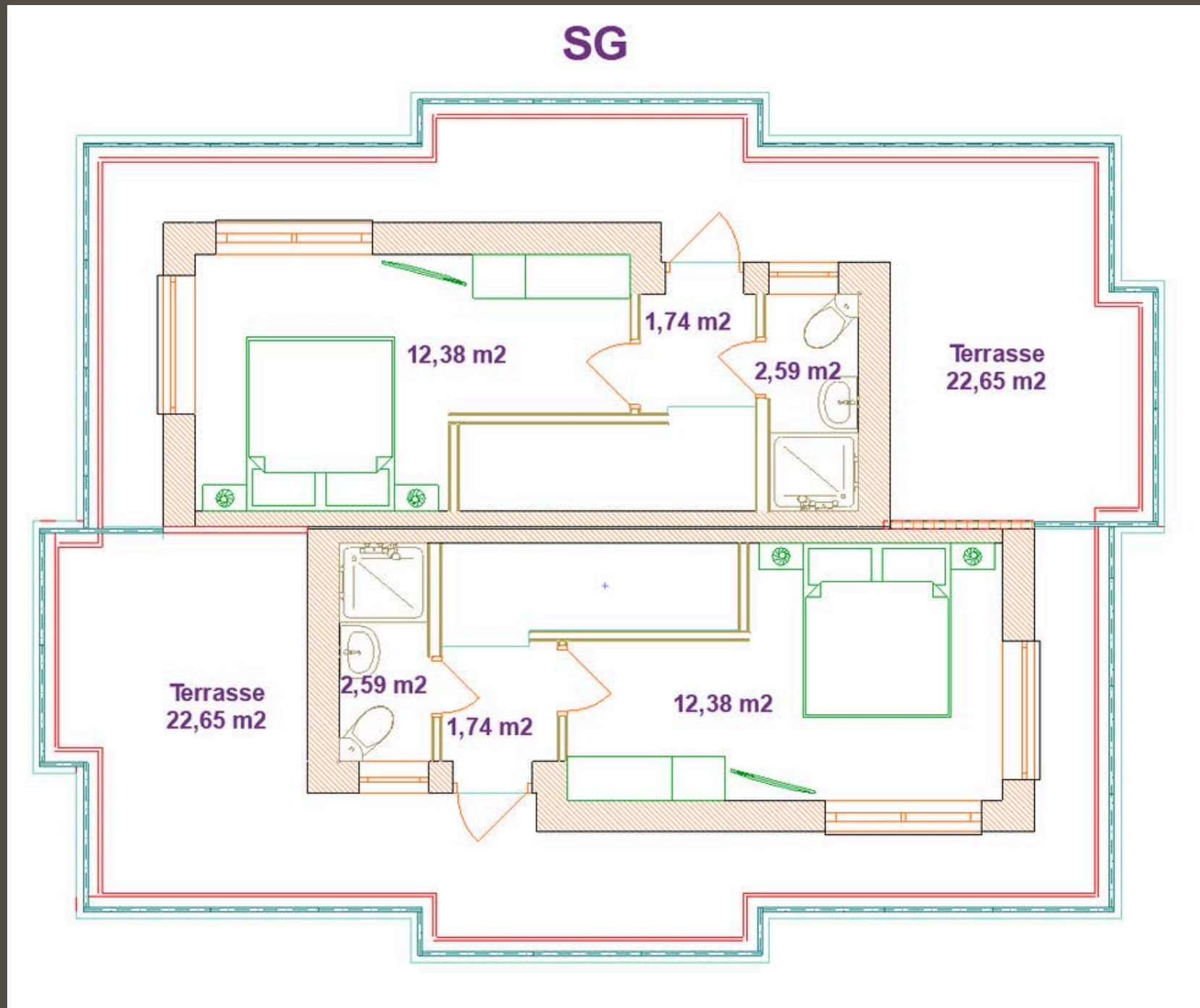
- Obergeschoss: Flur, zwei Schlafzimmer und Badezimmer





Grundriss

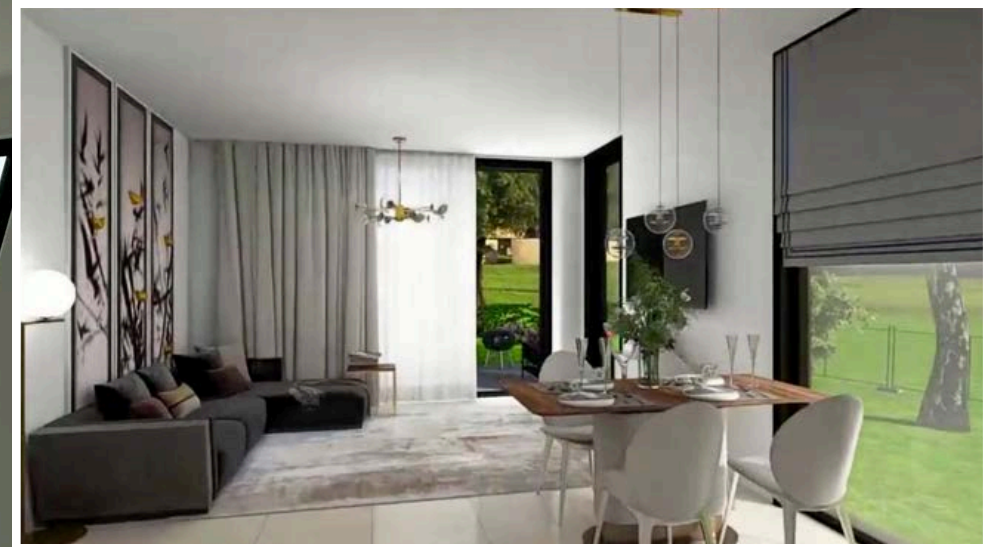
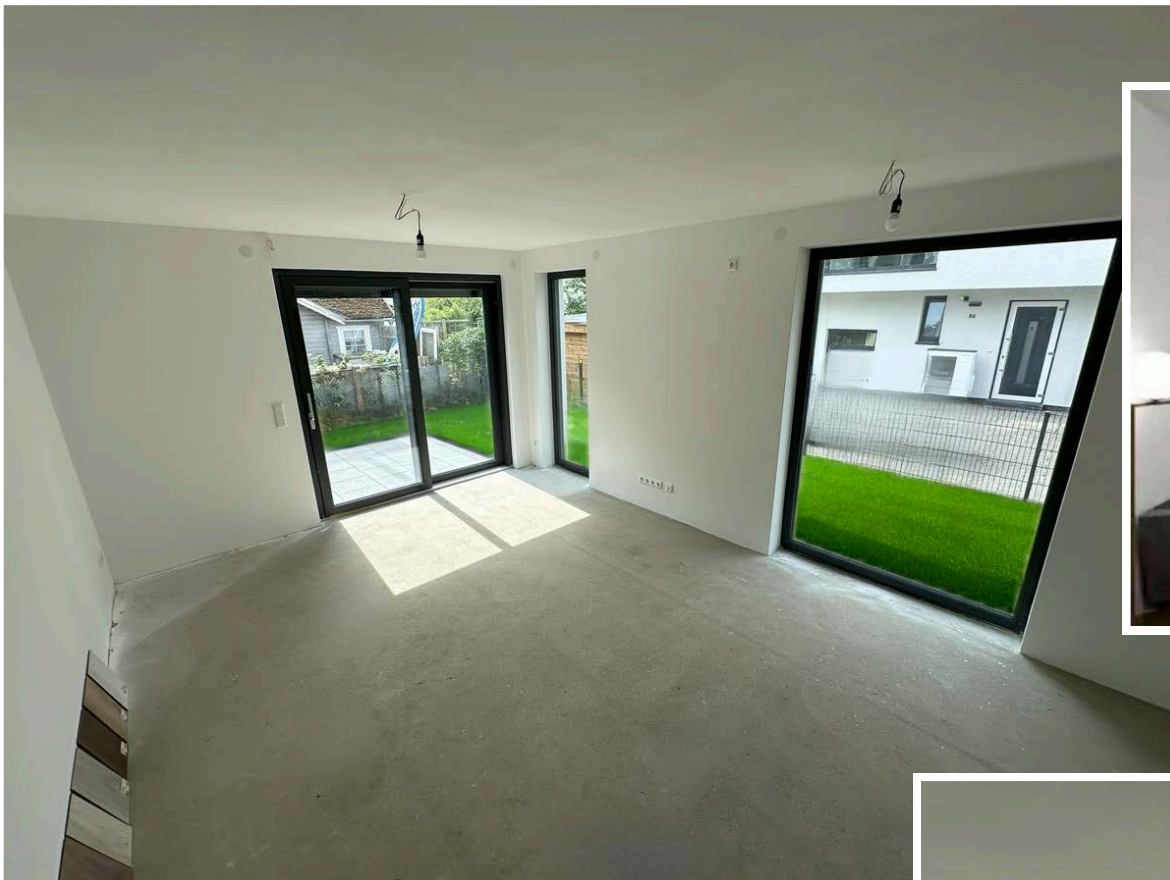
- Staffelgeschoss: Drittes Schlafzimmer, Duschbad, Zugang zur großen Dachterrasse



Doppelhaushälfte am Müggelsee



ERSTE HAUS
GMBH



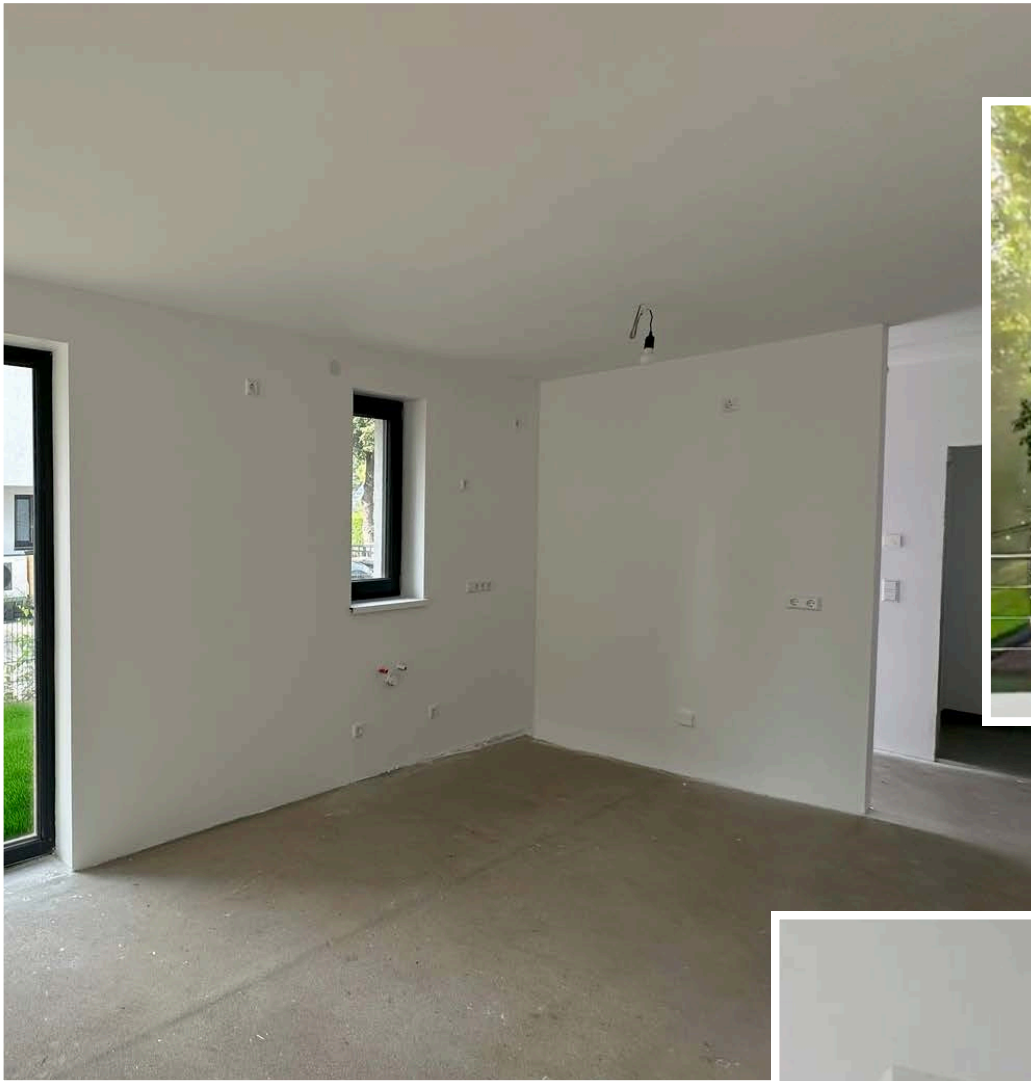
www.ErsteHaus.de

ErsteHausGmbH@gmail.com

Doppelhaushälfte am Müggelsee



ERSTE HAUS
GMBH

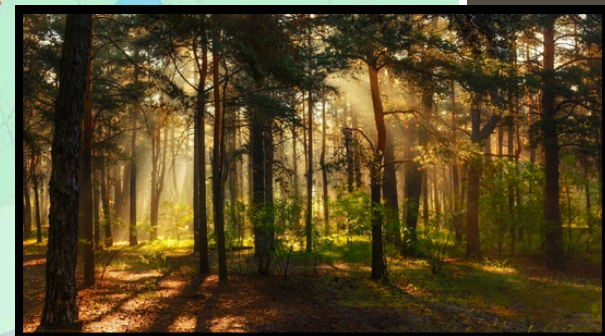
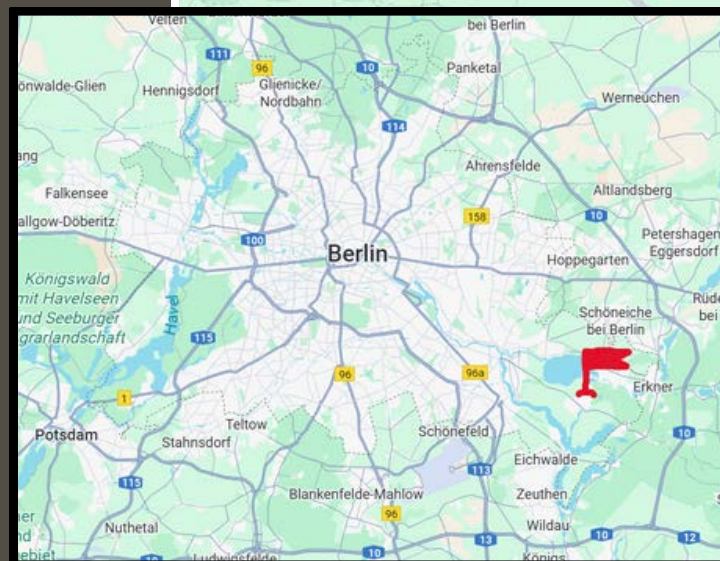
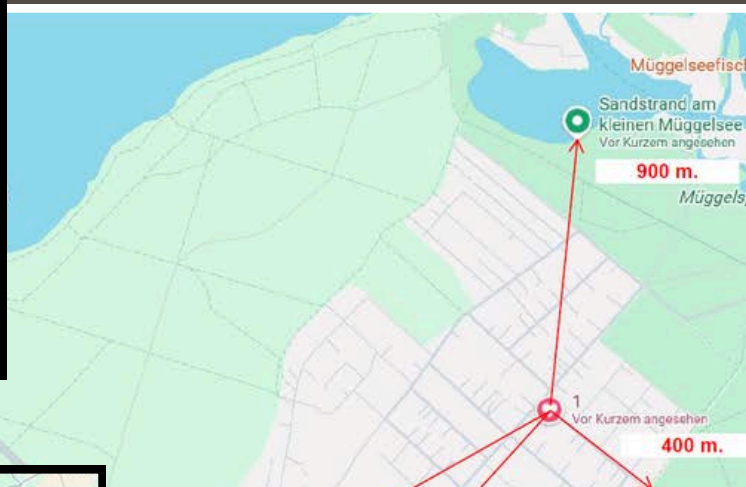


www.ErsteHaus.de

ErsteHausGmbH@gmail.com

Lage

- Adresse: Odernheimer Str. 94A, 12559 Berlin-Köpenick
- Zum Strand des Müggelsees – nur 900 m zu Fuß
- Bushaltestelle – nur 40 m vom Haus entfernt!
- Schnelle und bequeme Verkehrsanbindung an den Rest von Berlin
- In fußläufiger Entfernung: Schule, Kindergärten, Tennisclub, Radwege, Geschäfte, Apotheken, Cafés, Markt – alles umgeben von einem wunderschönen Wald
- Familienfreundliches, grünes und ruhiges Wohnviertel mit hervorragender Umweltqualität





Verpassen Sie nicht Ihre Chance – vereinbaren
Sie noch heute einen Besichtigungstermin,
solange das Haus verfügbar ist!

ErsteHaus GmbH
Rembrandtstraße 67,
15827 Blankenfelde-Mahlow

www.ErsteHaus.de

ErsteHausGmbH@gmail.com