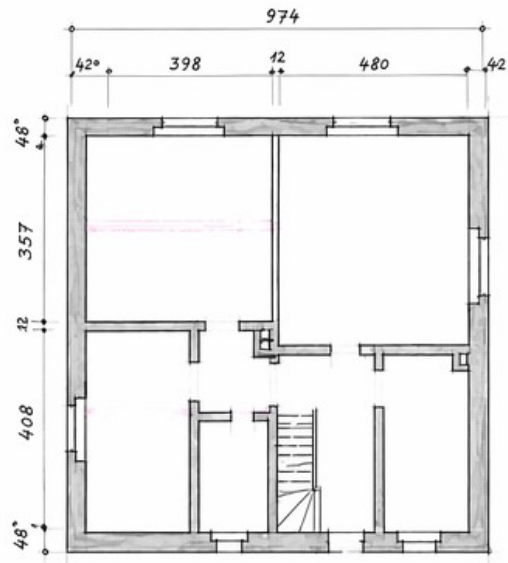
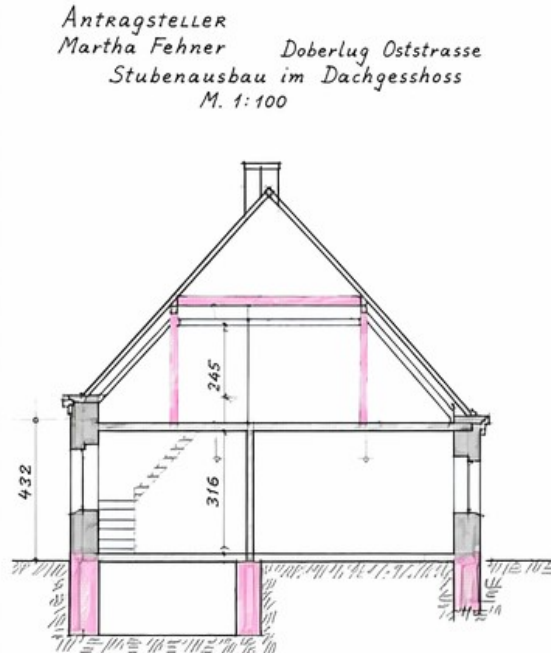


DACHGESCHOSS

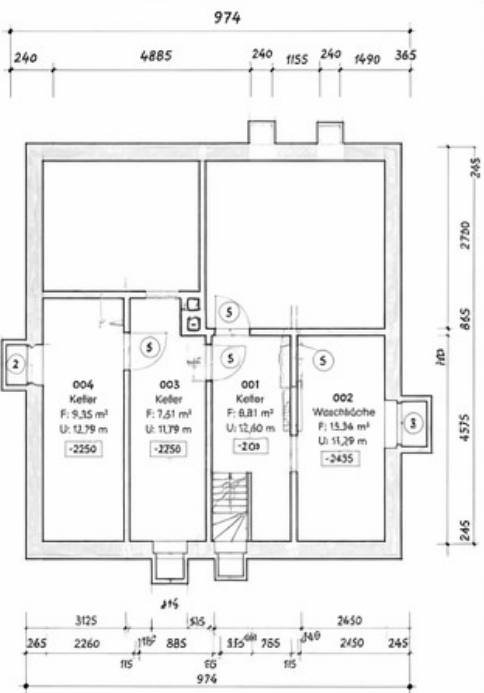
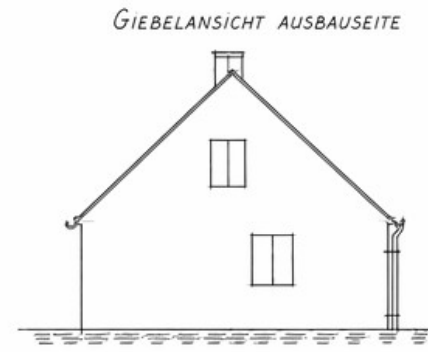


ERDGESCHOSS

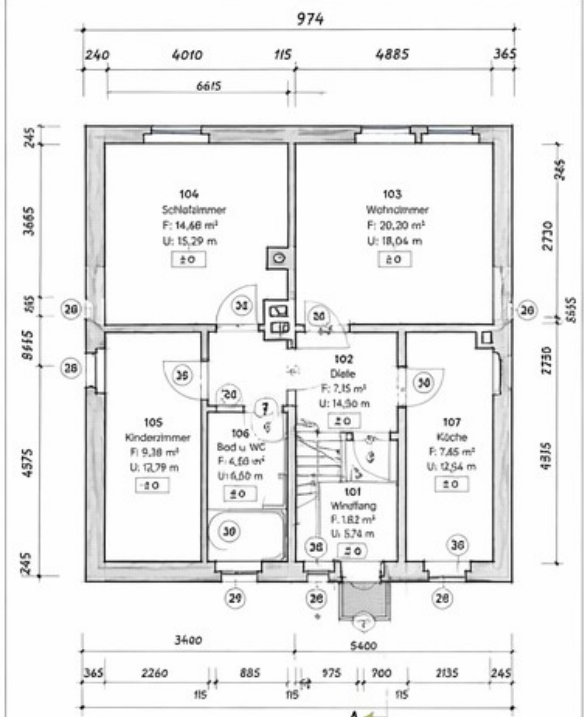


QUERSCHNITT

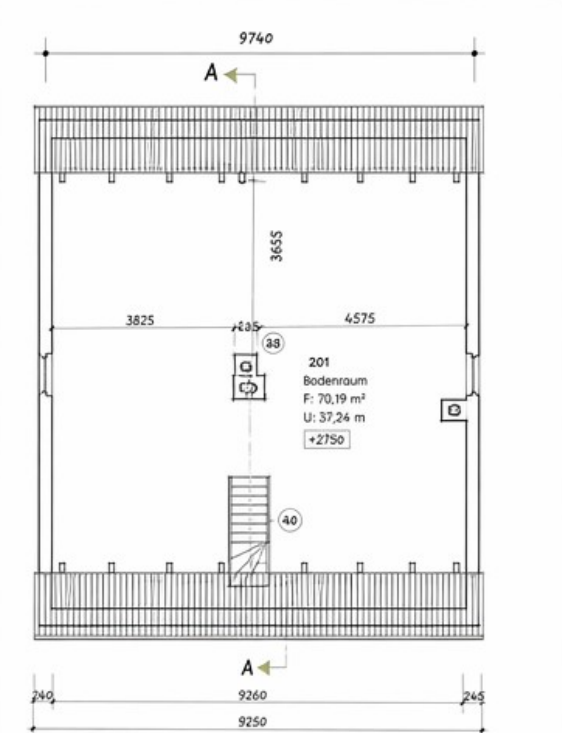
Doberlug im Februar 1974



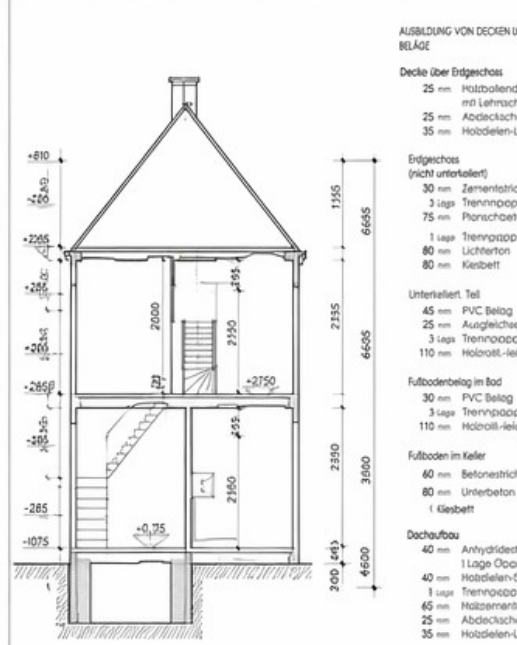
KELLERGESCHOSS



ERDGESCHOSS



DACHGESCHOSS



QUERSCHNITT A-A

- AUSBILDUNG VON DECKEN UND BELÄGE
- Decke über Erdgeschoss
 - 25 mm Holzbalkendecke mit Lärmschicht
 - 25 mm Abdeckschicht
 - 35 mm Holzdielen-Lage
 - Erdgeschoss (nicht unterkellert)
 - 30 mm Zementstrich
 - 3 Lags Trennpappe
 - 75 mm Porenbeton
 - 1 Lags Trennpappe
 - 80 mm Lichtenstrich
 - 80 mm Kiesbet
 - Unterird. Teil
 - 45 mm PVC Belag
 - 25 mm Ausgleichsbeet
 - 3 Lags Trennpappe
 - 110 mm Holzdien-leicht
 - Fußbodenbelag im Bad
 - 30 mm PVC Belag
 - 3 Lags Trennpappe
 - 110 mm Holzdien-leicht
 - Fußboden im Keller
 - 60 mm Betonstrich
 - 80 mm Unterbeton
 - 1 Kiesbett
 - Dachaufbau
 - 40 mm Anhydridstrich
 - 1 Lage Cloppel
 - 40 mm Holzdielen-Sch
 - 1 Lags Trennpappe
 - 65 mm Holzzermendel
 - 25 mm Abdeckschicht
 - 35 mm Holzdielen-Lage
 - Decke über nicht ausgebautem Dachgeschoss
 - 25 mm Holzbalkendecke mit Lärmschicht
 - 25 mm Abdeckschicht
 - 35 mm Holzdielen-Lage