

Nutzfläche Keller	
Flur 1	19,9 m ²
Keller 1	12,0 m ²
Keller 2	11,9 m ²
Keller 3	14,0 m ²
Keller 4	13,5 m ²
Flur 2	4,0 m ²
	67,3 m²

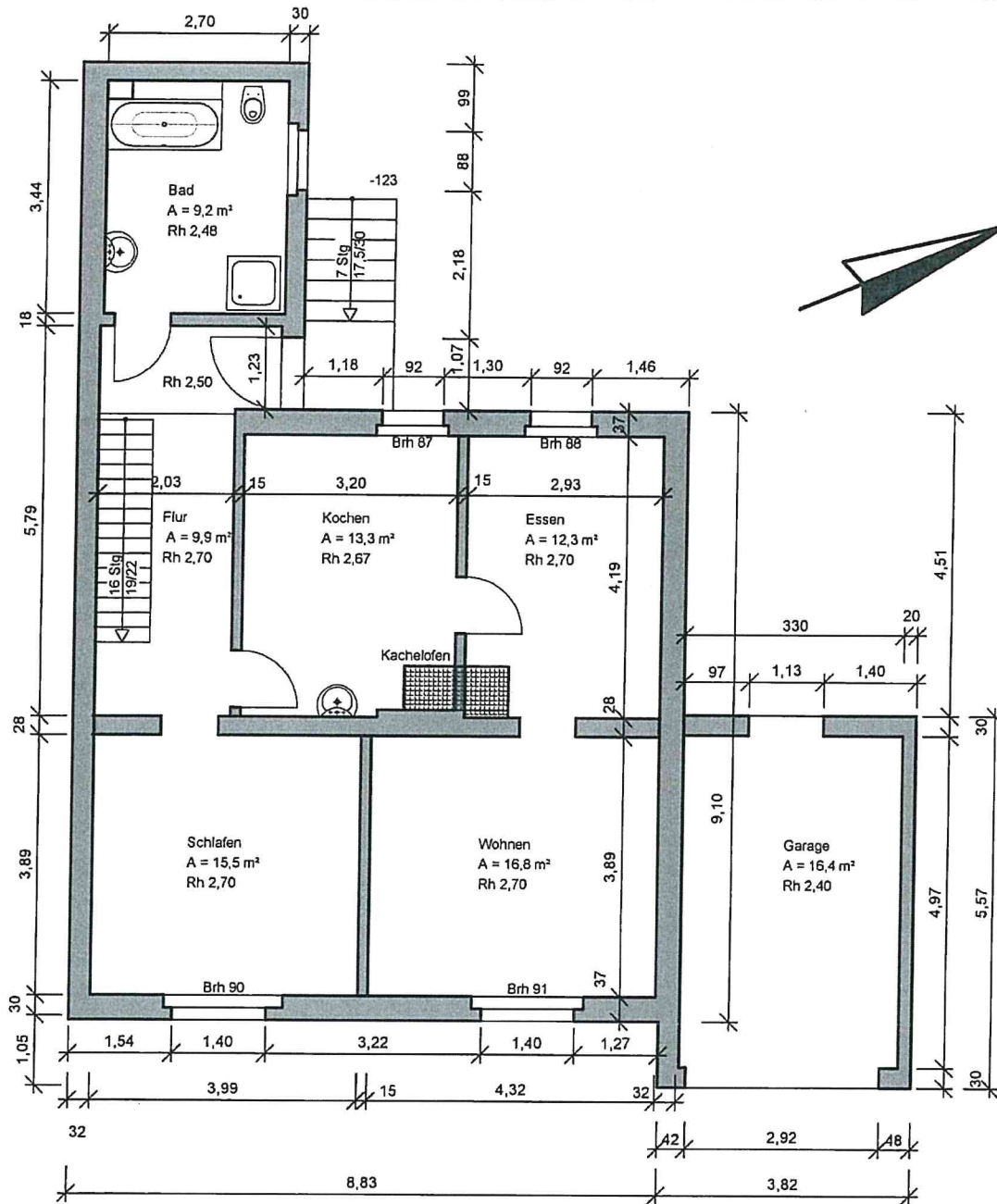
Nutzfläche Keller: 67,3 m²
 Garage: 16,4 m²
 Wohnfläche Erdgeschoß: 77,0 m²
 Wohnfläche Obergeschoß: 43,9 m²
Wohnfläche ges.: 120,9 m²

Kreuzbergstraße 50
 06849 Dessau-Roßlau
 Telefon: 0340/800 37 0
 Telefax: 0340/800 37-22
 E-Mail: info@real-bau-dessau.de



MODERNES BAUEN AUS DER BAUHAUSSTADT

Objekt:	Einfamilienhaus Kreuzbergstraße 39 06849 Dessau-Roßlau	Darstellung:	Grundriß Keller nach Aufmaß	Datum:	20.04.2023
				Maßstab:	1:100
				Zeichnung Nr.	1



Nutzfläche Keller: 67,3 m²

Garage: 16,4 m²

Wohnfläche Erdgeschoß: 77,0 m²

Wohnfläche Obergeschoß: 43,9 m²

Wohnfläche ges.: 120,9 m²

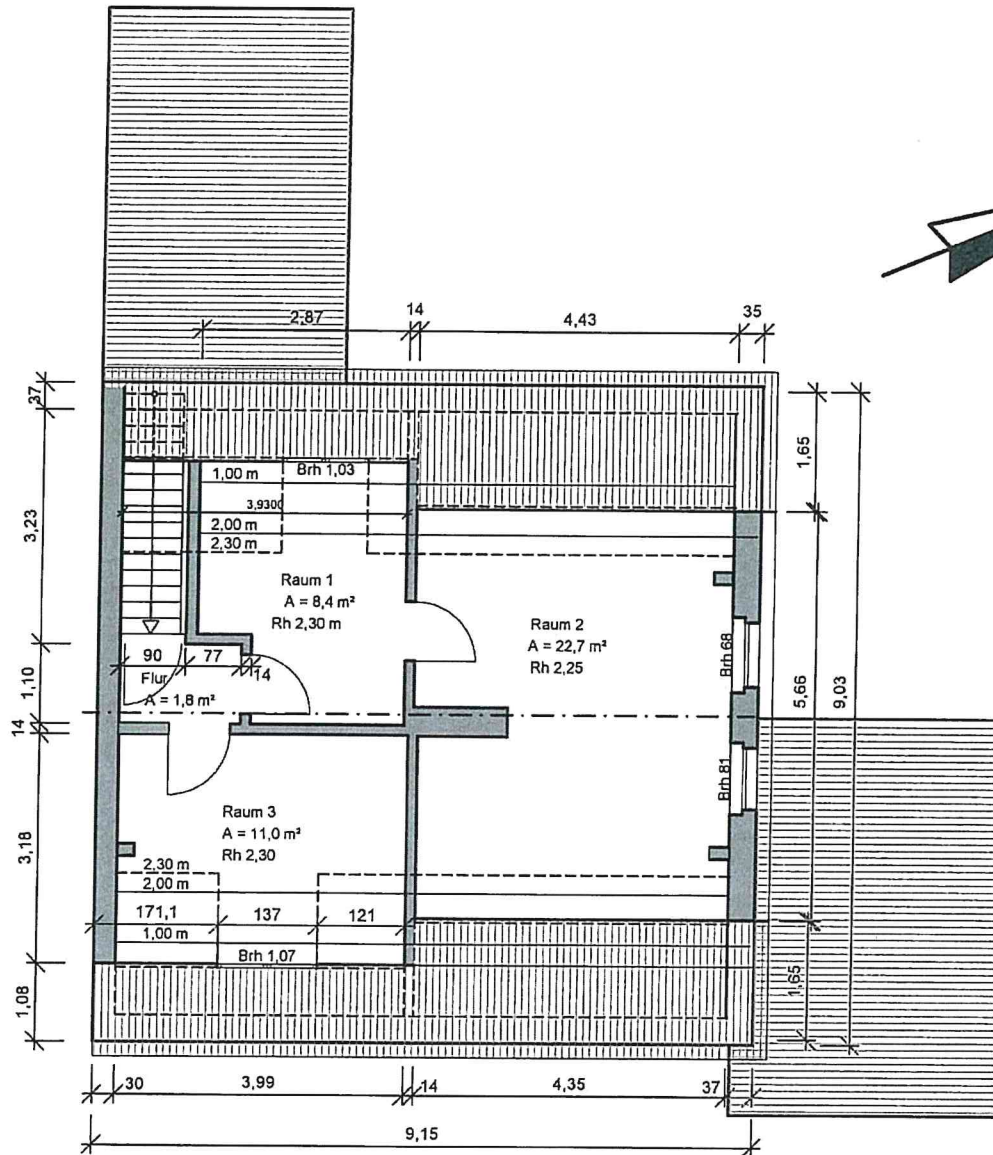
Wohnfläche Erdgeschoß	
Flur	9,9 m ²
Bad	9,2 m ²
Kochen	13,3 m ²
Essen	12,3 m ²
Schlafen	15,5 m ²
Wohnen	16,8 m ²
	77,0 m²

Kreuzbergstraße 50
 06849 Dessau-Roßlau
 Telefon: 0340/800 37 0
 Telefax: 0340/800 37-22
 E-Mail: info@real-bau-dessau.de



MODERNES BAUEN AUS DER BAUHAUSSTADT

Objekt:	Einfamilienhaus Kreuzbergstraße 39 06849 Dessau-Roßlau	Darstellung:	Grundriß Erdgeschoß nach Aufmaß	Datum:	20.04.2023
				Maßstab:	1:100
				Zeichnung Nr.	2



Wohnfläche Obergeschoß	
Flur	1,8 m ²
Raum 1	8,4 m ²
Raum 2	22,7 m ²
Raum 3	11,0 m ²
	43,9 m²

Nutzfläche Keller: 67,3 m²

Garage: 16,4 m²

Wohnfläche Erdgeschoß: 77,0 m²

Wohnfläche Obergeschoß: 43,9 m²

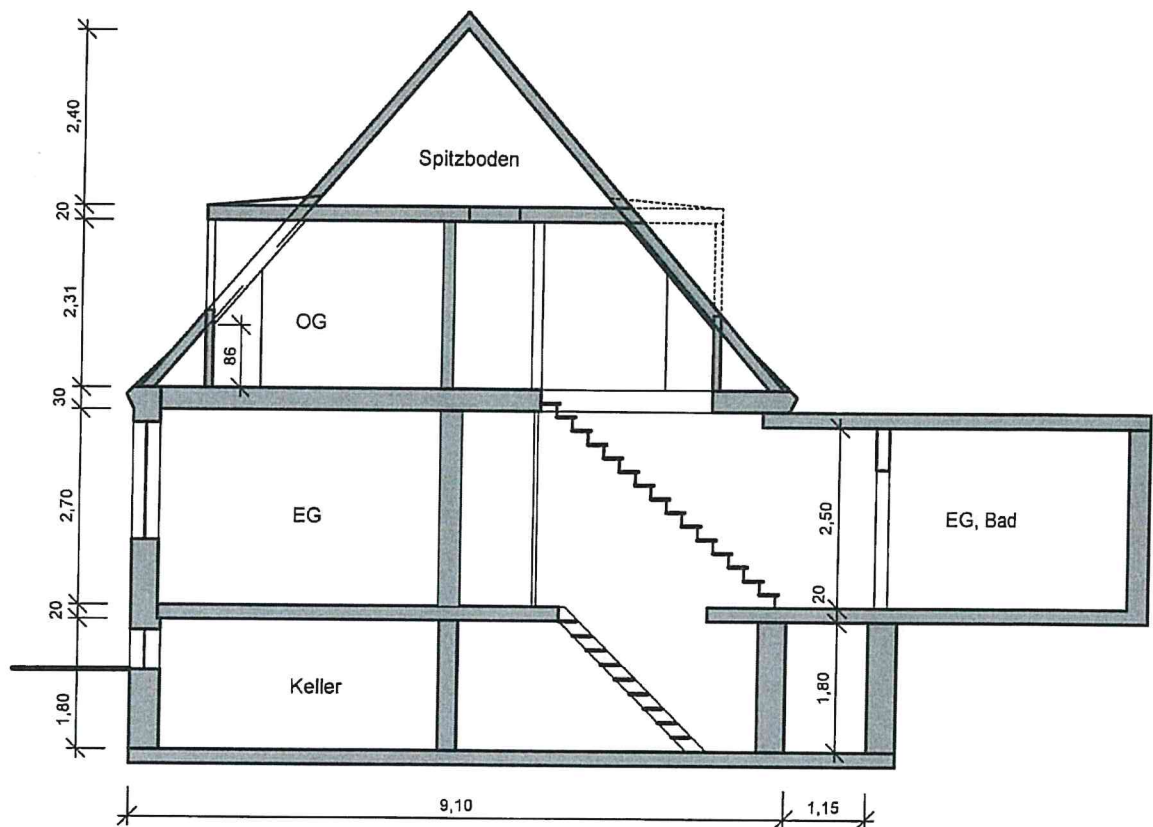
Wohnfläche ges.: 120,9 m²

Kreuzbergstraße 50
 06849 Dessau-Roßlau
 Telefon: 0340/800 37 0
 Telefax: 0340/800 37-22
 E-Mail: info@real-bau-dessau.de



MODERNES BAUEN AUS DER BAUHAUSSTADT

Objekt:	Einfamilienhaus Kreuzbergstraße 39 06849 Dessau-Roßlau	Darstellung:	Grundriß Obergeschoß nach Aufmaß	Datum:	20.04.2023
				Maßstab:	1:100
				Zeichnung Nr.	3



Nutzfläche Keller: 67,3 m²

Garage: 16,4 m²

Wohnfläche Erdgeschoß: 77,0 m²

Wohnfläche Obergeschoß: 43,9 m²

Wohnfläche ges.: 120,9 m²

Kreuzbergstraße 50
 06849 Dessau-Roßlau
 Telefon: 0340/800 37 0
 Telefax: 0340/800 37-22
 E-Mail: info@real-bau-dessau.de



MODERNES BAUEN AUS DER BAUHAUSSTADT

Objekt:	Einfamilienhaus Kreuzbergstraße 39 06849 Dessau-Roßlau	Darstellung:	Schnitt A-A nach Aufmaß	Datum:	20.04.2023
				Maßstab:	1:100
				Zeichnung Nr.	4