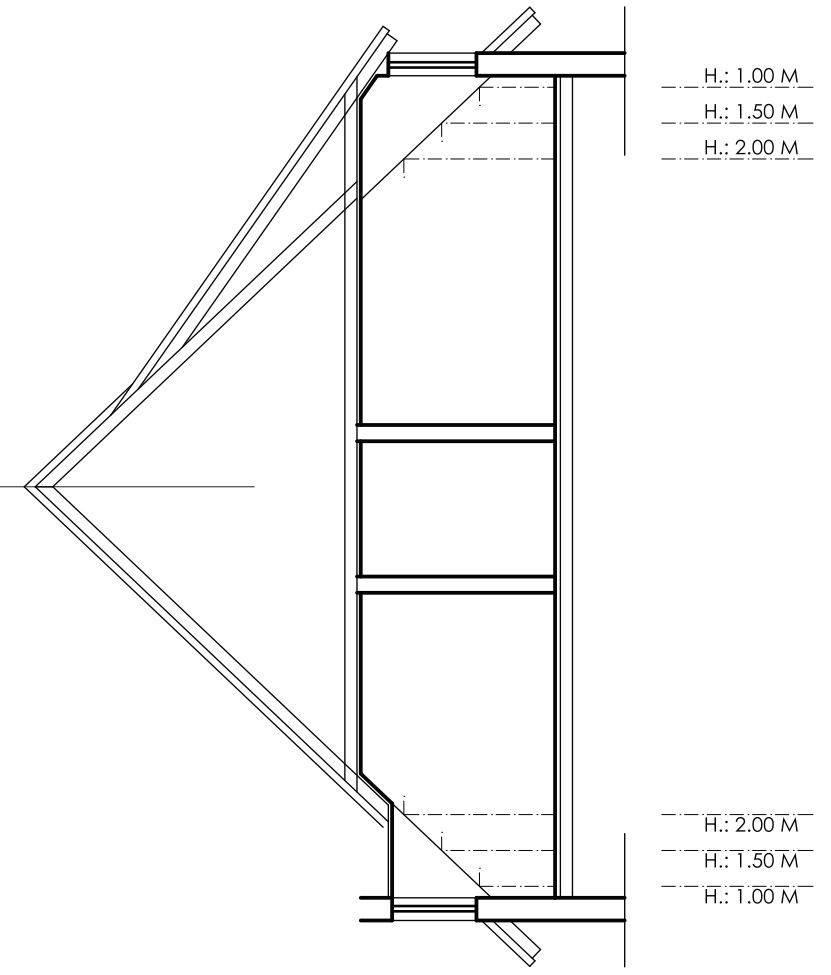


ALLE LÄNGENANGABEN SIND NACH ÖRTLICHEM AUFMASS ERMITTELT.
DIE MESSUNG ERFOLGTE IM LICHTEN, ZWISCHEN DER NACHTRÄGLICH ANGEBRACHTEN HOLZVERTÄFELUNG.



WOHNUNG - DG-RECHTS
KREUZSTRASSE 32, 49084 OSNABRÜCK
FLÄCHE GESAMT = ~75.97 m²