



DAS WICHTIGSTE AUF EINEN BLICK

- Komfort-Lüftungsanlage
- Fußbodenheizung
- Massivparkett
- Hochwertige Badausstattung
- KfW 55 Energieeffizienzhaus
- Wohnfläche ca. 180 qm
- große Fenster, helle freundliche

Räume

- attraktive Aussichtsterrasse
- ausgereifte Grundrisse, gute

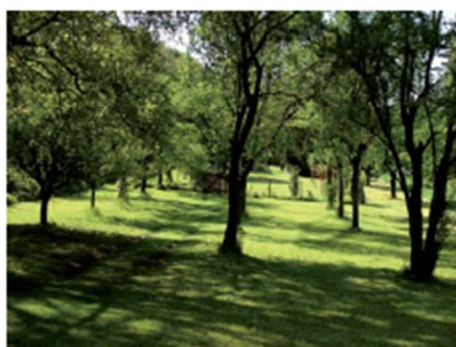
Möblierbarkeit

- viele Varianten und Freiraum für individuelle Lebens(t)räume
- solide Bauausführung in Massivbauweise



„ALTER BERG“ EINE BEGEHRTE ADRESSE

Der „Kanonenweg“ liegt in einem gewachsenen Wohngebiet und in direkter Nachbarschaft zum gerade fertiggestellten „ecologis“ Wohnquartier am „Alten Berg“. Das Ortszentrum, mit allen Einkaufsmöglichkeiten des täglichen Bedarfs, ist in wenigen Gehminuten erreichbar. Vom Grundstück bietet sich eine weite Aussicht über den Ortskern hinweg in die Rheinebene, die bei klarer Sicht bis zur Silhouette des Pfälzer Berglands reicht.



WOHNEN IM GRÜNEN

Die Weingärten und Obstwiesen der Bergstraße und der Gemeindewald liegen in unmittelbarer Nähe und bieten für Kinder, Naturliebhaber und Erholungssuchende vielfältige Spiel-, Sport- und Freizeitmöglichkeiten. Der idyllische gelegene Ortsteil Maisbach oder der unter Feinschmeckern weit hin bekannte Ziegenkäsehof bilden attraktive Ziele für einen genüsslichen Spaziergang.