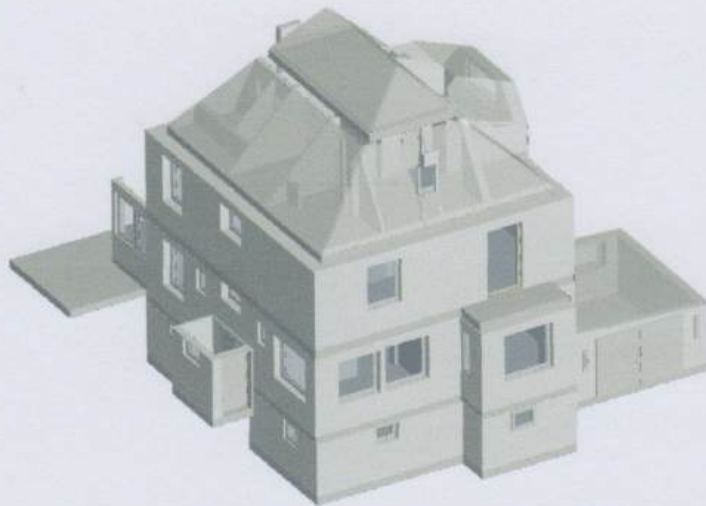


Ihre Aufmaßunterlagen Objekt:
Im Hasenwinkel 21, 12589 Berlin



Objekt: Im Hasenwinkel 21 - 12589 Berlin

Wohn- Nutzflächenberechnung

Hinweis: Die Berechnung der Wohnflächen erfolgt auf Grundlage der Wohnflächenverordnung (WbFV) 2003.
Bitte prüfen Sie die Unterlagen auf Vollständigkeit.

Nr	Art	Raum	Flächen in 1m Höhe	Flächen in 2m Höhe	Fläche
UG					
1	N	Flur		0,99 m x 0,03 m / 2 + 0,31 m x 1,10 m + 0,99 m x 1,08 m + 0,99 m x 0,03 m + 0,15 m x 1,00 m + 1,30 m x 0,25 m + 1,30 m x 0,75 m + 1,30 m x 1,12 m + 1,46 m x 0,31 m + 1,46 m x 0,81 m	6,00 m ²
2	N	Keller 1		3,86 m x 2,10 m + 3,86 m x 1,26 m	12,97 m ²
3	N	Heizung		4,06 m x 2,36 m + 3,75 m x 0,52 m + 0,31 m x 1,33 m + 0,31 m x 0,97 m + 3,75 m x 2,29 m	20,83 m ²
4	N	Keller 2		2,71 m x 1,26 m + 3,47 m x 0,17 m + 0,60 m x 2,46 m + 0,60 m x 1,48 m + 3,47 m x 3,94 m	20,04 m ²
5	N	Keller 3		2,86 m x 2,20 m + 0,99 m x 0,60 m + 0,99 m x 1,61 m + 1,97 m x 0,04 m + 0,99 m x 0,04 m + 1,43 m x 0,14 m + 0,99 m x 0,14 m + 1,43 m x 0,15 m + 1,72 m x 0,03 m + 1,85 m x 0,82 m	10,72 m ²
Summe Wohnfläche UG					0,00 m²
Summe Nutzfläche UG					70,56 m²
1. ZE					
6	N	Kriechkeller		3,20 m x 2,39 m	7,65 m ²
7	N	Garage		4,52 m x 4,88 m	22,06 m ²
8	W	Terrasse*		6,60 m x 3,70 m x 0,25	6,11 m ²
Summe Wohnfläche 1. ZE					6,11 m²
Summe Nutzfläche 1. ZE					29,71 m²
2. ZE					

9	W	Windfang	1,15 m x 2,10 m	2,42 m ²
10	W	Flur	1,01 m x 0,96 m + (1,01 m + 1,16 m) / 2 x 0,01 m + 1,16 m x 1,13 m	2,29 m ²
Summe Wohnfläche 2. ZE				4,71 m²
EG				
11	W	Flur	2,78 m x 1,02 m + 1,38 m x 1,04 m + 1,88 m x 1,18 m	6,49 m ²
12	W	Podest	(0,58 m + 1,14 m) / 2 x 1,02 m + 1,14 m x 0,26 m / 2	1,03 m ²
13	W	Küche	(2,76 m + 3,27 m) / 2 x 0,87 m + (3,47 m + 3,61 m) / 2 x 0,22 m + 4,07 m x 2,03 m + (4,07 m + 3,70 m) / 2 x 0,41 m	13,26 m ²
14	W	Abstellkammer	(0,99 m + 0,41 m) / 2 x 1,00 m	0,70 m ²
15	W	Wohnzimmer	4,07 m x 5,12 m	20,84 m ²
16	W	Wohnzimmer	2,85 m x 0,88 m + 2,70 m x 0,45 m + 4,07 m x 4,09 m	20,37 m ²
17	W	Raum	4,07 m x 2,18 m + 1,31 m x 0,28 m	9,24 m ²
18	W	Veranda*	4,62 m x 1,26 m + 3,20 m x 1,16 m x 0,50	4,77 m ²
19	W	Gäste WC	1,18 m x 0,33 m + (1,18 m + 0,82 m) / 2 x 0,69 m	1,08 m ²
Summe Wohnfläche EG				77,78 m²
OG				
20	W	Podest	0,75 m x 1,06 m + 0,18 m x 0,61 m / 2 + 0,18 m x 0,45 m + 0,13 m x 0,45 m / 2 + (0,93 m + 0,28 m) / 2 x 0,99 m	1,56 m ²
21	W	Flur	(1,61 m + 1,59 m) / 2 x 1,14 m + 1,59 m x 0,96 m + 1,66 m x 0,84 m + 1,48 m x 0,25 m + 1,37 m x 1,30 m	6,90 m ²
22	W	Bad 1	2,28 m x 1,13 m + 2,05 m x 2,40 m	7,50 m ²
23	W	Bad 2	1,92 m x 2,23 m	4,28 m ²
24	W	Büro	4,01 m x 2,33 m + 2,23 m x 1,13 m	11,86 m ²
25	W	Raum 1	4,02 m x 4,00 m	16,08 m ²
26	W	Raum 2	4,02 m x 5,23 m	21,02 m ²
27	W	Balkon*	(3,21 m + 3,16 m) / 2 x 1,14 m x 0,25	0,91 m ²
Summe Wohnfläche OG				70,11 m²
DG				

28	W	Flur 1		1,28 m x 1,11 m + 1,34 m x 0,02 m + 1,14 m x 0,96 m	2,54 m ²
29	W	Flur 2		1,25 m x 0,90 m	1,13 m ²
30	W	Bad	1,31 m x 0,90 m = 1,18 m ²	+ 0,30 m x 0,90 m = 0,27 m ²	
				0,27 m ² + (1,18 m ² - 0,27 m ²) * 0,5 =	0,73 m ²
31	W	Küche	1,31 m x 1,90 m = 2,49 m ²	+ 0,30 m x 1,31 m = 0,39 m ²	
				0,39 m ² + (2,49 m ² - 0,39 m ²) * 0,5 =	1,44 m ²
32	W	Esszimmer	1,61 m x 0,01 m / 2 + 3,45 m x 1,90 m + 2,06 m x 0,13 m + 0,78 m x 0,24 m = 7,02 m ²	1,61 m x 0,01 m / 2 + 3,45 m x 1,31 m + 2,06 m x 0,08 m + 0,78 m x 0,88 m = 5,38 m ²	
				5,38 m ² + (7,02 m ² - 5,38 m ²) * 0,5 =	6,20 m ²
33	W	Raum 1	1,26 m x 0,76 m + 1,26 m x 1,27 m = 2,56 m ²	0,28 m x 1,40 m = 0,39 m ²	
				0,39 m ² + (2,56 m ² - 0,39 m ²) * 0,5 =	1,48 m ²
34	W	Wohnzimmer	2,21 m x 0,82 m + 0,01 m x 0,03 m + 0,01 m x 2,44 m / 2 + 3,96 m x 2,47 m + (3,96 m + 3,96 m) / 2 x 0,99 m = 15,53 m ²	2,21 m x 0,55 m / 2 + 2,21 m x 0,13 m + 0,01 m x 0,03 m + 0,01 m x 2,44 m / 2 + 3,96 m x 2,47 m + 3,96 m x 0,09 m + 3,96 m x 0,09 m + (3,96 m + 1,77 m) / 2 x 0,80 m = 13,69 m ²	
				13,69 m ² + (15,53 m ² - 13,69 m ²) * 0,5 =	14,61 m ²
35	W	Raum 2	1,13 m x 1,89 m = 2,14 m ²	+ 0,10 m x 1,28 m = 0,13 m ²	
				0,13 m ² + (2,14 m ² - 0,13 m ²) * 0,5 =	1,14 m ²
36	W	Schlafzimmer	0,73 m x 0,18 m + 2,14 m x 0,10 m + 3,49 m x 0,94 m + 1,18 m x 0,83 m + 1,18 m x 0,83 m + 1,78 m x 1,66 m + 1,18 m x 0,15 m + 1,18 m x 0,15 m = 8,89 m ²	0,73 m x 0,02 m / 2 + 0,73 m x 0,77 m + 2,14 m x 0,13 m + 3,49 m x 0,31 m + 1,18 m x 0,83 m + 1,18 m x 0,83 m + 1,78 m x 1,66 m + 1,78 m x 1,66 m + 1,18 m x 0,15 m + 1,18 m x 0,15 m = 7,20 m ²	
				7,20 m ² + (8,89 m ² - 7,20 m ²) * 0,5 =	8,05 m ²
37	W	Bad	0,97 m x 0,83 m + 0,97 m x 0,11 m + 0,25 m x 0,94 m + 0,97 m x 0,08 m + 0,97 m x 0,58 m + 0,97 m x 1,30 m + 0,77 m x 0,71 m		

Objekt: Im Hasenwinkel 21 - 12589 Berlin

	+ 0,77 m x 1,18 m		0,74 m x 0,71 m	
			+ 0,74 m x 1,18 m	
	= 4,50 m ²		= 1,40 m ²	
			1,40 m ² + (4,50 m ² - 1,40 m ²) * 0,5 =	2,95 m ²
Summe Wohnfläche DG				40,27 m²
SP				
38	N	Speicher	1,01 m x 2,14 m	
			+ 1,77 m x 2,14 m	
			+ 0,31 m x 0,66 m	
			+ 1,77 m x 0,66 m	
			+ 2,78 m x 3,10 m	15,94 m ²
Summe Wohnfläche SP				0,00 m²
Summe Nutzfläche SP				15,94 m²
Summe Wohnfläche				198,98 m²
Summe Nutzfläche				116,21 m²

voll berechnet werden:

zu Hälfte berechnet werden:

nicht berechnet werden:

* zu einem Viertel, bzw. zur Hälfte
berechnet werden:

W Wohnfläche

G Gewerbefläche

N Nutzfläche

V Verkehrsfläche

Die Grundflächen von Räumen oder Raumteilen mit einer lichten Höhe von mindestens 2,00 m; Fenster und offene Wandnischen, die bis zum Boden herunterreichen und mehr als 0,13 cm tief sind.

Die Grundflächen von Raumteilen mit einer lichten Höhe von mindestens 1,00 m und weniger als 2,00 m.

Die Grundflächen von Raumteilen mit einer lichten Höhe von weniger als 1,00 m.

Balkone, Loggien, Terrassen, Dachgärten, Wintergärten unbeheizbar

Objekt: Im Hasenwinkel 21 - 12589 Berlin

Berechnung BGF und BRI nach DIN 277

Hinweis: Die Berechnung erfolgt auf Grundlage des örtlichen Aufmaßs.

BGF

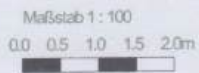
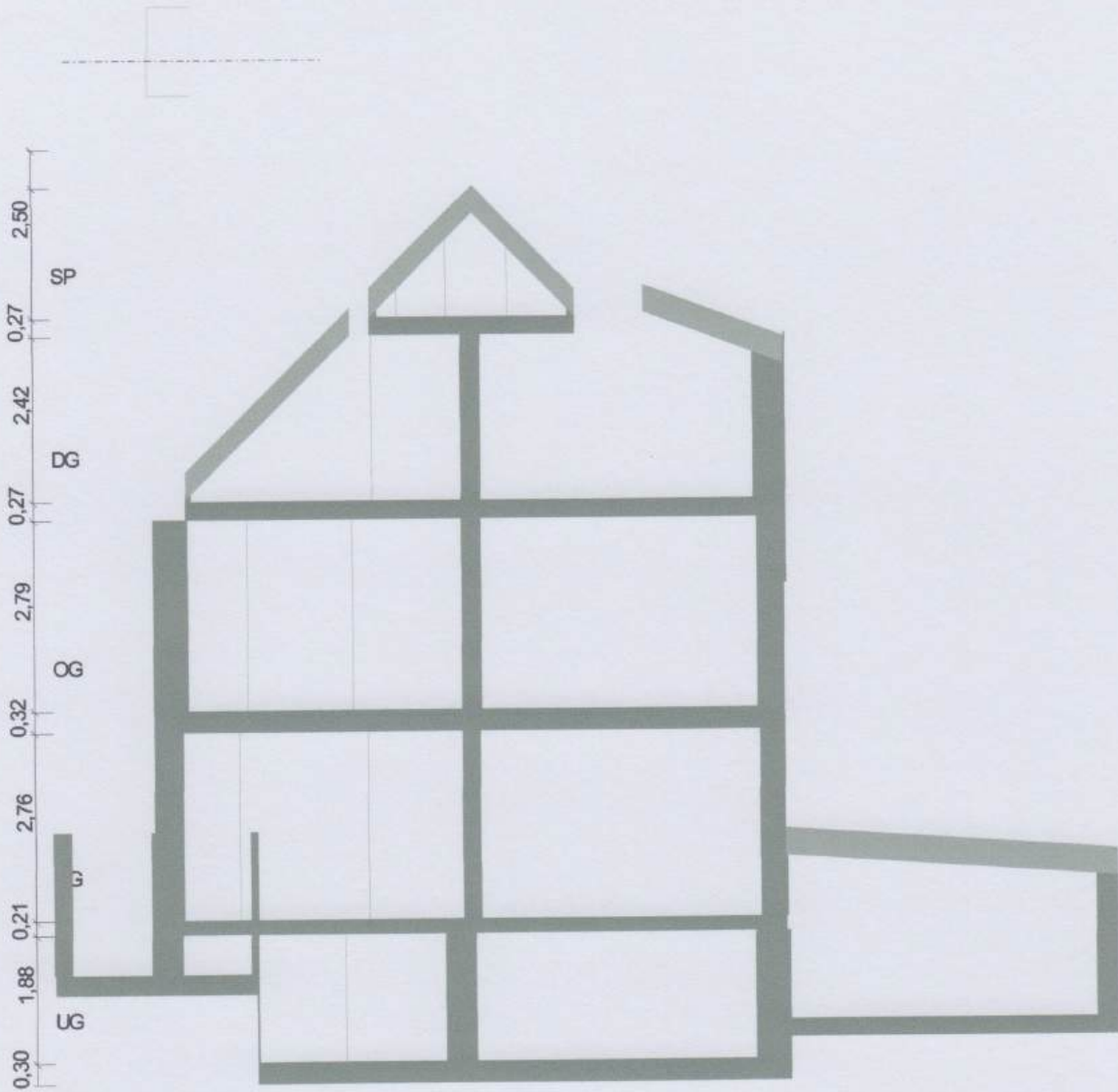
Nr.	Geschoss	Flächenberechnung	Fläche m ²
1	SP	2,98 x 6,15	18,33
2	DG	8,22 x 2,40 8,75 x 4,47 8,31 x 2,55	80,03
3	OG	9,22 x 10,30	94,97
4	EG	3,37 x 1,31 9,22 x 10,27 0,18 x 1,26 0,18 x 1,26 0,18 x 1,16 0,18 x 1,16 0,18 x 1,16 0,18 x 0,18 3,56 x 0,18	100,86
5	2. ZE	2,97 x 1,13 (2,97 + 4,09) / 2 x 0,05	8,77
6	1. ZE	4,09 x 1,28 4,83 x 5,47 3,56 x 2,67	60,38
7	UG	6,61 x 3,70 3,37 x 1,21 8,53 x 0,21 9,26 x 3,91 7,77 x 0,90 7,87 x 1,22 9,26 x 4,16	97,19
Summe BGF			460,53 m²

BRI

Nr.	Geschoss	Fläche Geschloß [m ²]	Fläche Dachschräge [m ²]	Höhe Geschloß [m]	mittlere Höhe Dachschräge [m]	Faktor	Volumen [m ³]
1	SP	18,33		2,77		1,00	50,77
			7,64	2,77		-1,00	-21,16
			7,64		1,44	1,00	11,00
			7,87	2,77		-1,00	-21,79
			7,87		1,44	1,00	11,33
			1,43	2,77		-1,00	-3,96
			1,43		1,44	1,00	2,05
			1,43	2,77		-1,00	-3,96
			1,43		1,45	1,00	2,07
			1,43	2,69		1,00	215,28
2	DG	80,03		2,69		-1,00	-6,32
			2,35	2,69		1,00	5,80
			2,35		2,47	1,00	-13,98
			5,20	2,69		-1,00	-13,98
			5,20		3,03	1,00	15,75

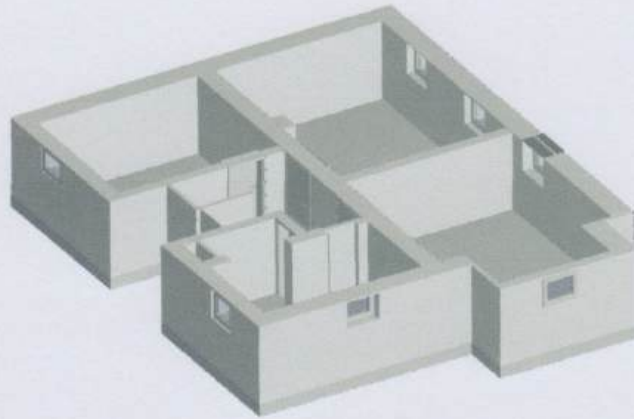
			2,59	2,69		-1,00	-6,96
			2,59		2,43	1,00	6,29
			7,16	2,69		-1,00	-19,26
			7,16		1,89	1,00	13,53
			4,19	2,69		-1,00	-11,27
			4,19		1,92	1,00	8,04
			0,41	2,69		-1,00	-1,10
			0,41		1,13	1,00	0,46
			4,10	2,69		-1,00	-11,02
			4,10		1,89	1,00	7,74
			7,76	2,69		-1,00	-20,87
			7,76		1,88	1,00	14,58
			19,19	2,69		-1,00	-51,62
			19,19		1,89	1,00	36,26
3	OG	94,97		3,11		1,00	295,35
4	EG	100,86		2,97		1,00	299,55
5	2. ZE	8,77		2,36		1,00	20,69
6	1. ZE	60,38		1,57		1,00	94,79
			26,41	1,57		-1,00	-41,46
			26,41		2,90	1,00	76,58
7	UG	97,19		2,18		1,00	211,87
Summe BRI							1165,05 m³

Objekt: Im Hasenwinkel 21 - 12589 Berlin
Schnittdarstellung



Aufmaß erstellt am 24.04.2026
Aufmaß erstellt durch: Potrig-Schmidle
Unterschrift: 
DEKRA-zertifiziert

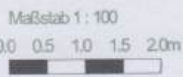
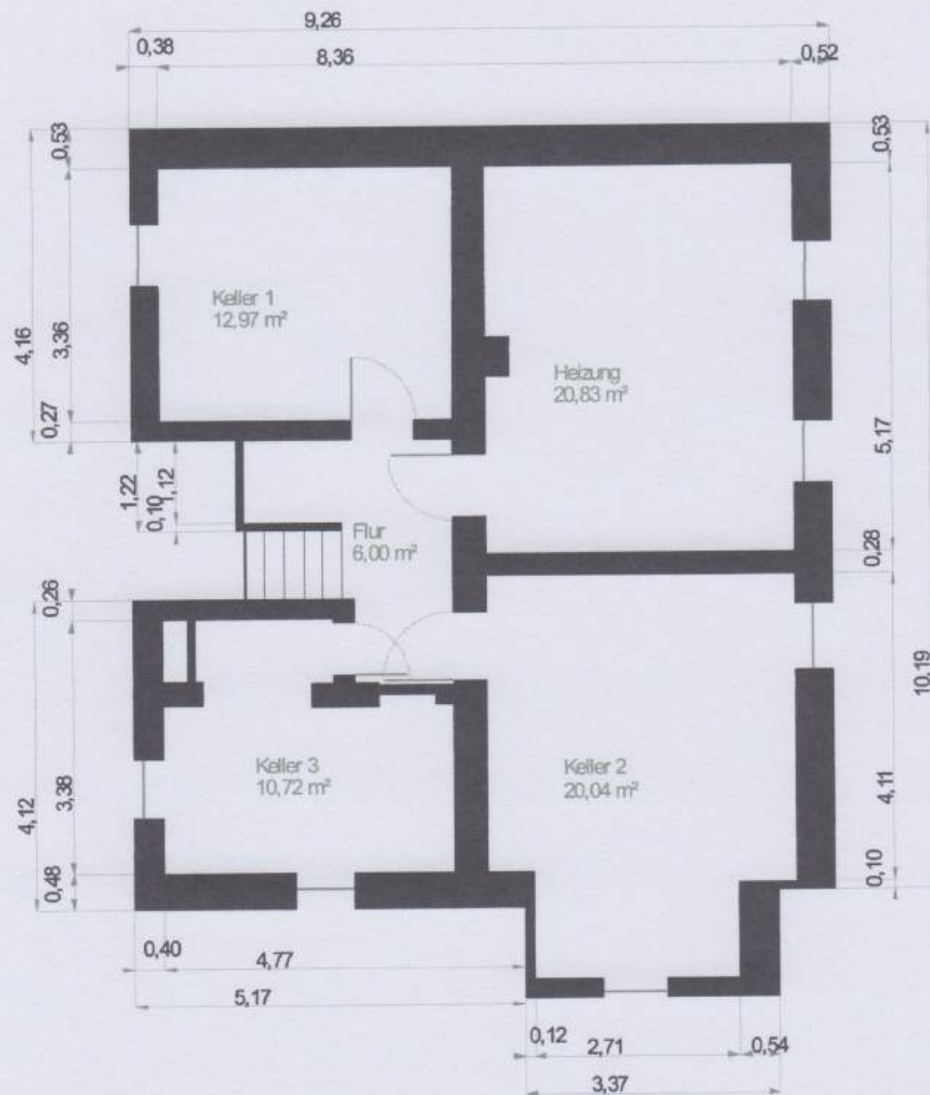
Objekt: Im Hasenwinkel 21 - 12589 Berlin
UG: 3D Darstellung



Objekt: Im Hasenwinkel 21 - 12589 Berlin

UG: Grundriss

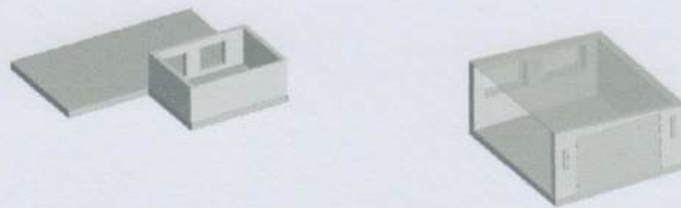
Hinweis Die Darstellung der Grundrisse erfolgt in den Genauigkeitsstufen I und II.



Aufmaß erstellt am: 24.04.2008
 Aufmaß erstellt durch: Polig-Satimide nach
 Unterschrift: WoFIV & DIN277
 DEKRA-zertifiziert

Objekt: Im Hasenwinkel 21 - 12589 Berlin

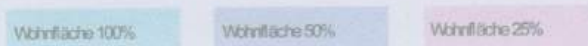
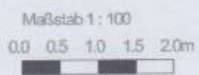
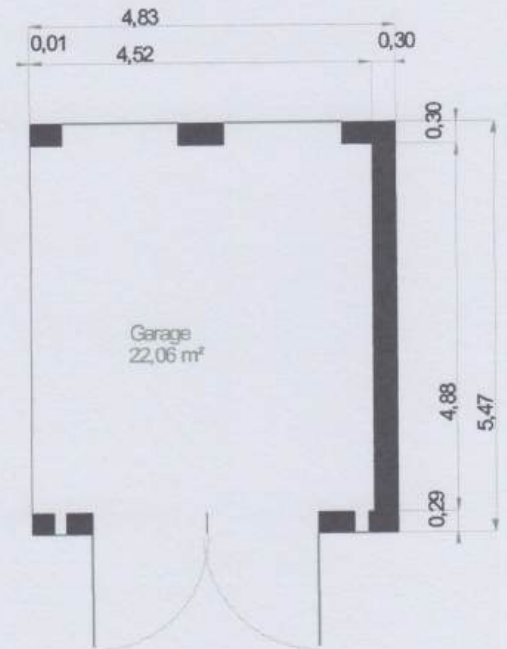
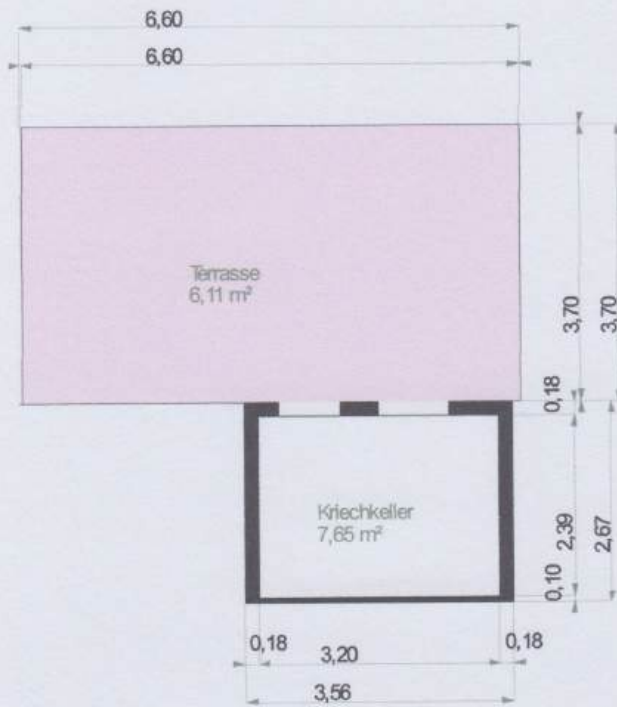
1. ZE: 3D Darstellung



Objekt: Im Hasenwinkel 21 - 12589 Berlin

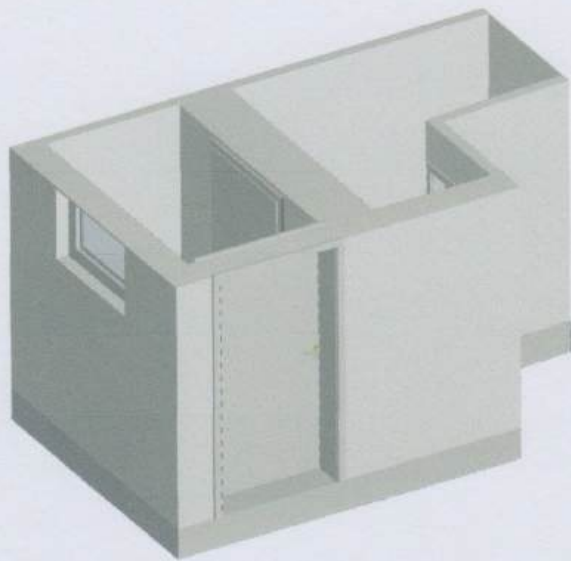
1. ZE: Grundriss

Hinweis: Die Darstellung der Grundrisse erfolgt in den Genauigkeitsstufen I und II.



Aufmaß erstellt am: 24.04.2006
 Aufmaß erstellt durch: Potrig-Schmidle nach
 Unterschrift: *[Signature]*
 WoFIV & DIN277
 DEKRA-zertifiziert

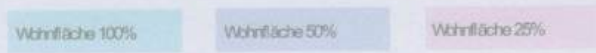
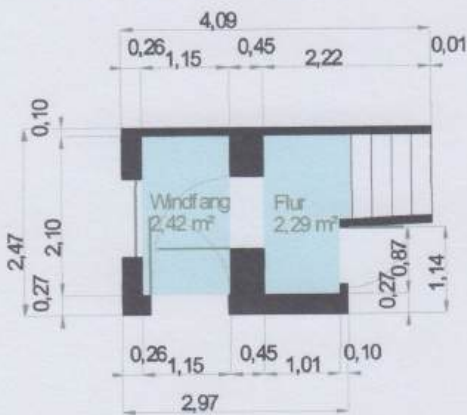
Objekt: Im Hasenwinkel 21 - 12589 Berlin
2. ZE: 3D Darstellung



Objekt: Im Hasenwinkel 21 - 12589 Berlin

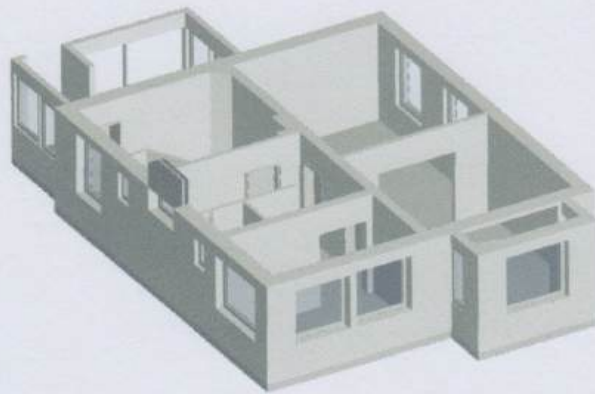
2. ZE: Grundriss

Hinweis: Die Darstellung der Grundrisse erfolgt in den Genauigkeitsstufen I und II.



Aufmaß erstellt am 24.04.2006
 Aufmaß erstellt durch: *Polig-Schulze*
 Unterschrift: *Polig-Schulze*
 WoFIV & DIN277
 DEKRA-zertifiziert

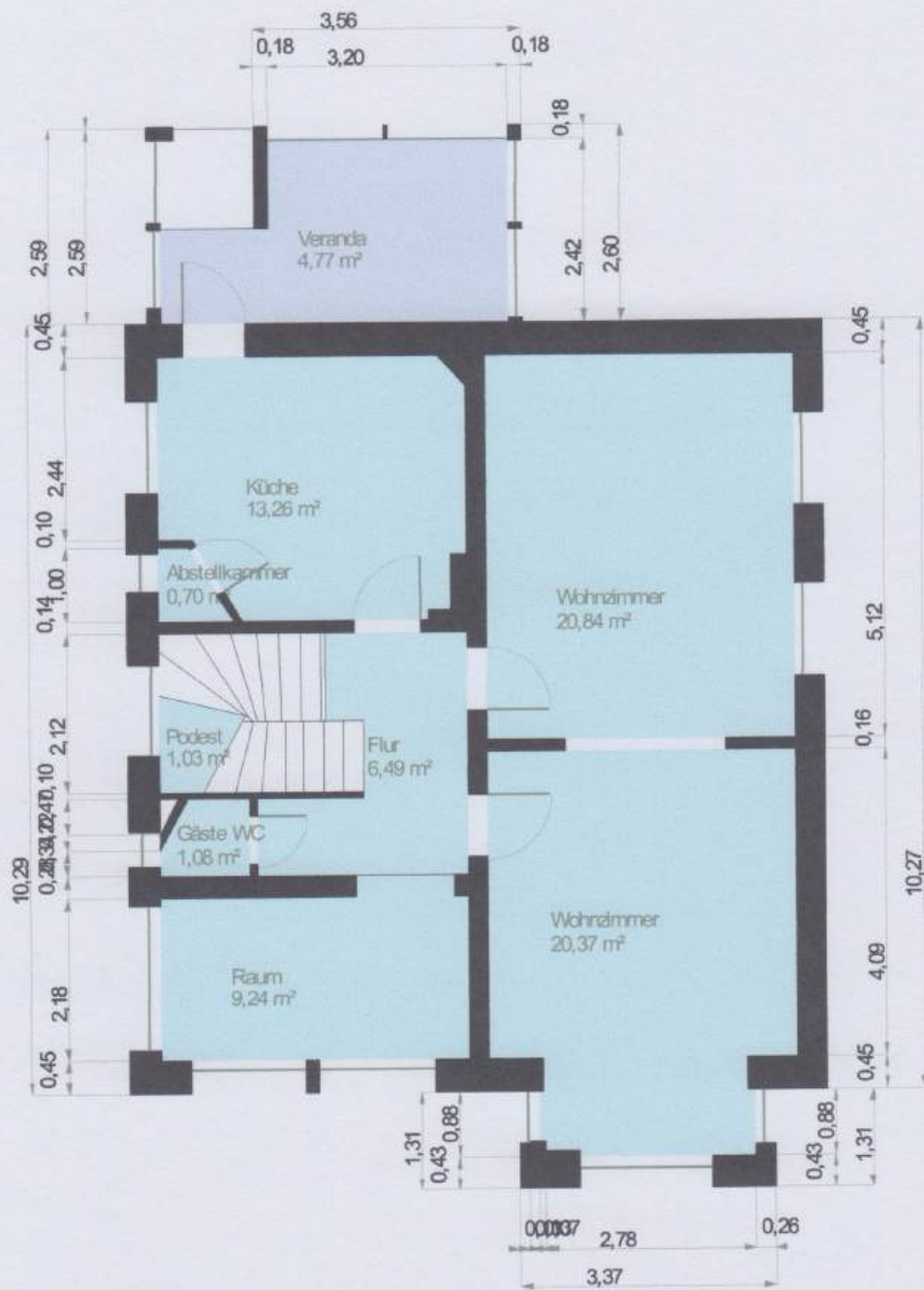
Objekt: Im Hasenwinkel 21 - 12589 Berlin
EG: 3D Darstellung



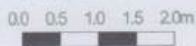
Objekt: Im Hasenwinkel 21 - 12589 Berlin

EG: Grundriss

Hinweis Die Darstellung der Grundrisse erfolgt in den Genauigkeitsstufen I und II.

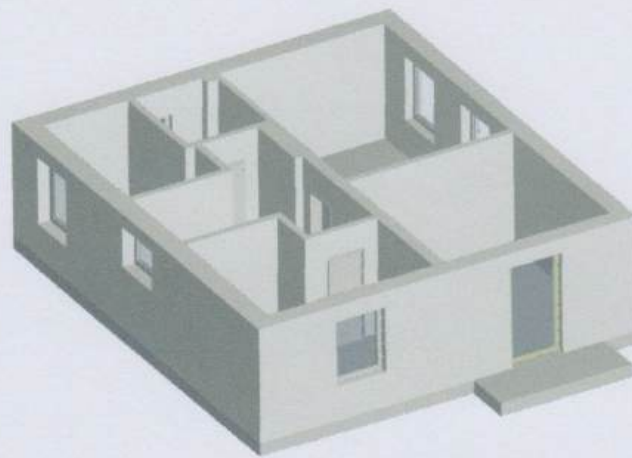


Maßstab 1 : 100



Aufmaß erstellt am 24.04.2016
 Aufmaß erstellt durch: Polig-Satimäke nach
 Unterschrift: WoFIV & DIN277
 DEKRA-zertifiziert

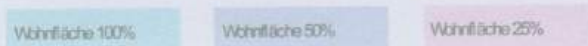
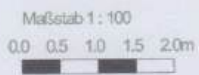
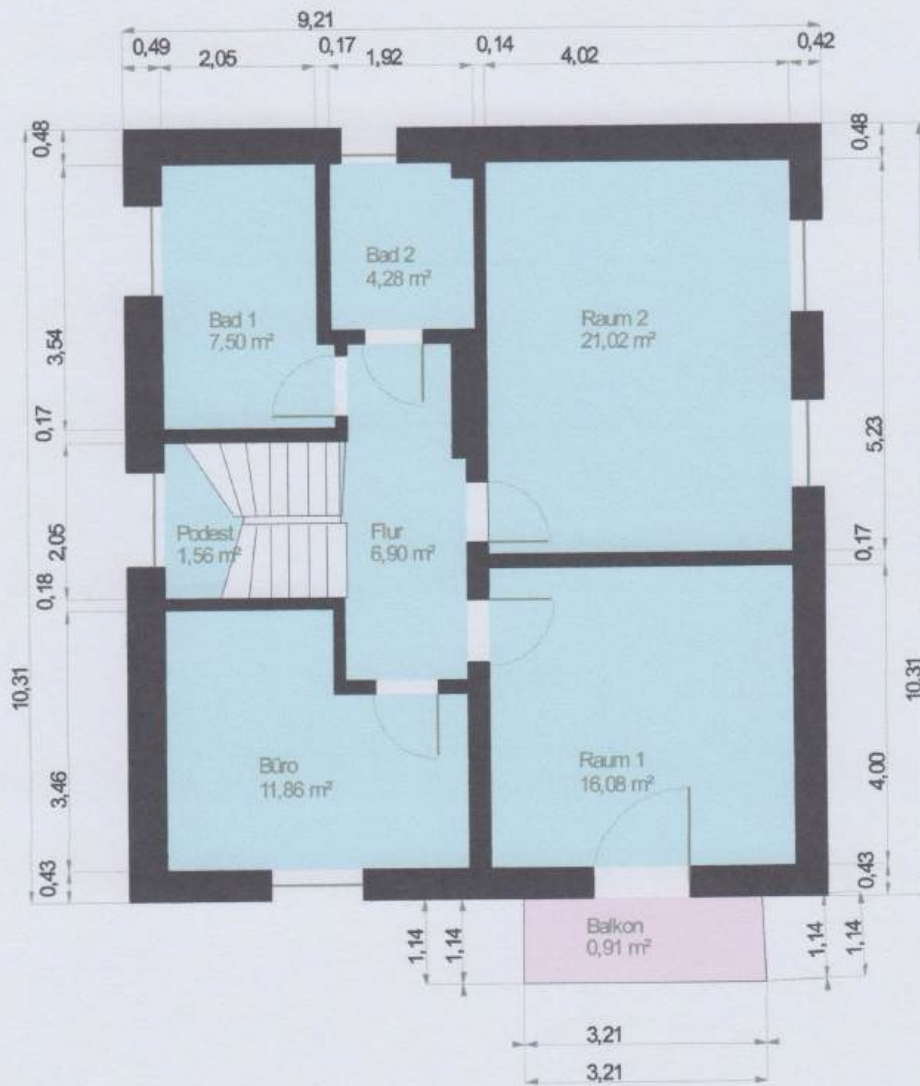
Objekt: Im Hasenwinkel 21 - 12589 Berlin
OG: 3D Darstellung



Objekt: Im Hasenwinkel 21 - 12589 Berlin

OG: Grundriss

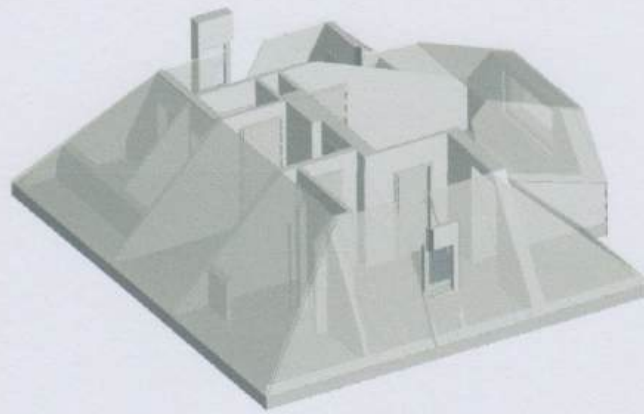
Hinweis Die Darstellung der Grundrisse erfolgt in den Genauigkeitsstufen I und II.



Aumaß erstellt am 24.04.2006
 Aumaß erstellt durch: Potrig-Schmidke
 Unterschrift: *[Signature]*
 Immobilienbesucher.de
 WoFIV & DIN277
 DEKRA-zertifiziert

Objekt: Im Hasenwinkel 21 - 12589 Berlin

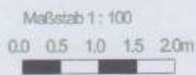
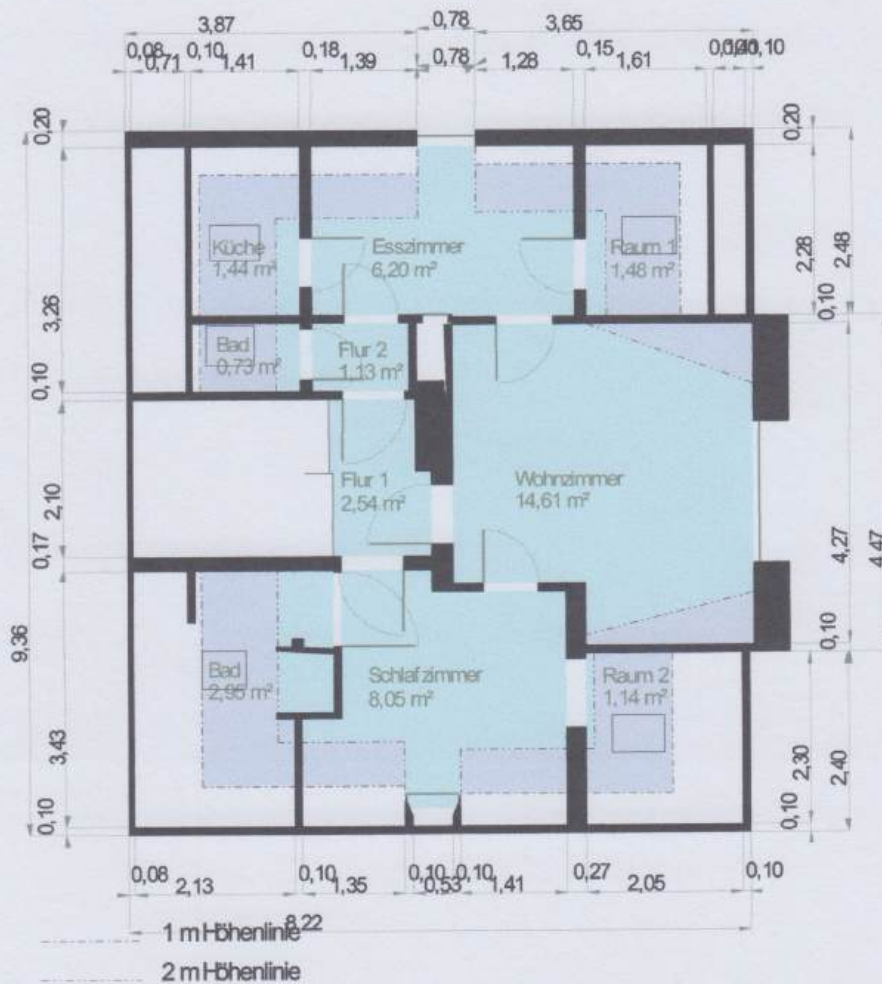
DG: 3D Darstellung



Objekt: Im Hasenwinkel 21 - 12589 Berlin

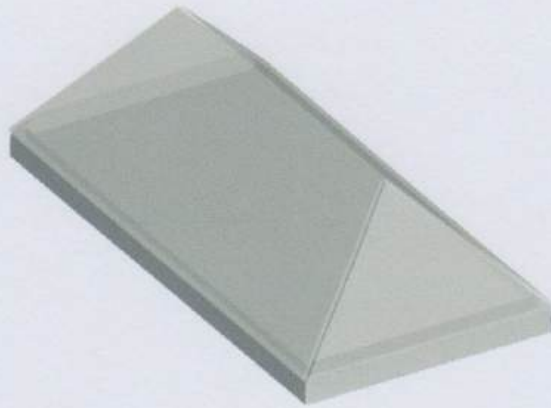
DG: Grundriss

Hinweis Die Darstellung der Grundrisse erfolgt in den Genauigkeitsstufen I und II.



Aumaß erstellt am 24.04.2022
 Aumaß erstellt durch: Potlitz-Schmidlose nach
 Unterschrift: *[Signature]*
 DEKRA-zertifiziert

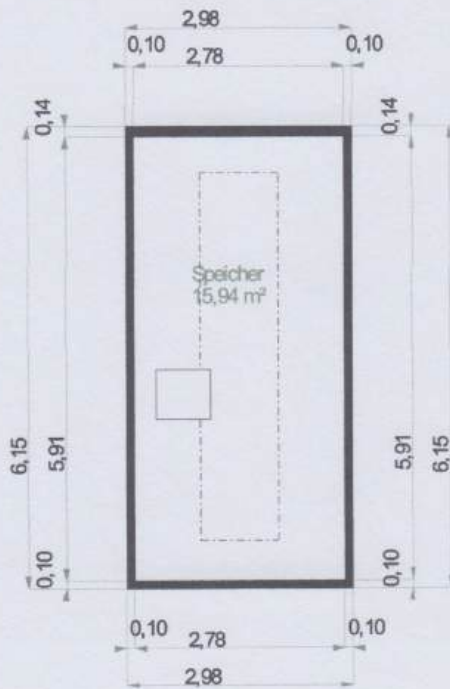
Objekt: Im Hasenwinkel 21 - 12589 Berlin
SP: 3D Darstellung



Objekt: Im Hasenwinkel 21 - 12589 Berlin

SP: Grundriss

Hinweis Die Darstellung der Grundrisse erfolgt in den Genauigkeitsstufen I und II.



----- 1 m Höhenlinie



Wohnfläche 100%

Wohnfläche 50%

Wohnfläche 25%

Aufmaß erstellt am 24.04.2023
 Aufmaß erstellt durch: *Poppi-Schmid*
 Unterschrift: *Poppi-Schmid*
 DEKRA-zertifiziert