

# Lessingstraße

ERSTELLT AM  
29. März 2026

STANDORT  
Lessingstraße 42A  
01796 Pirna  
Sachsen  
DE



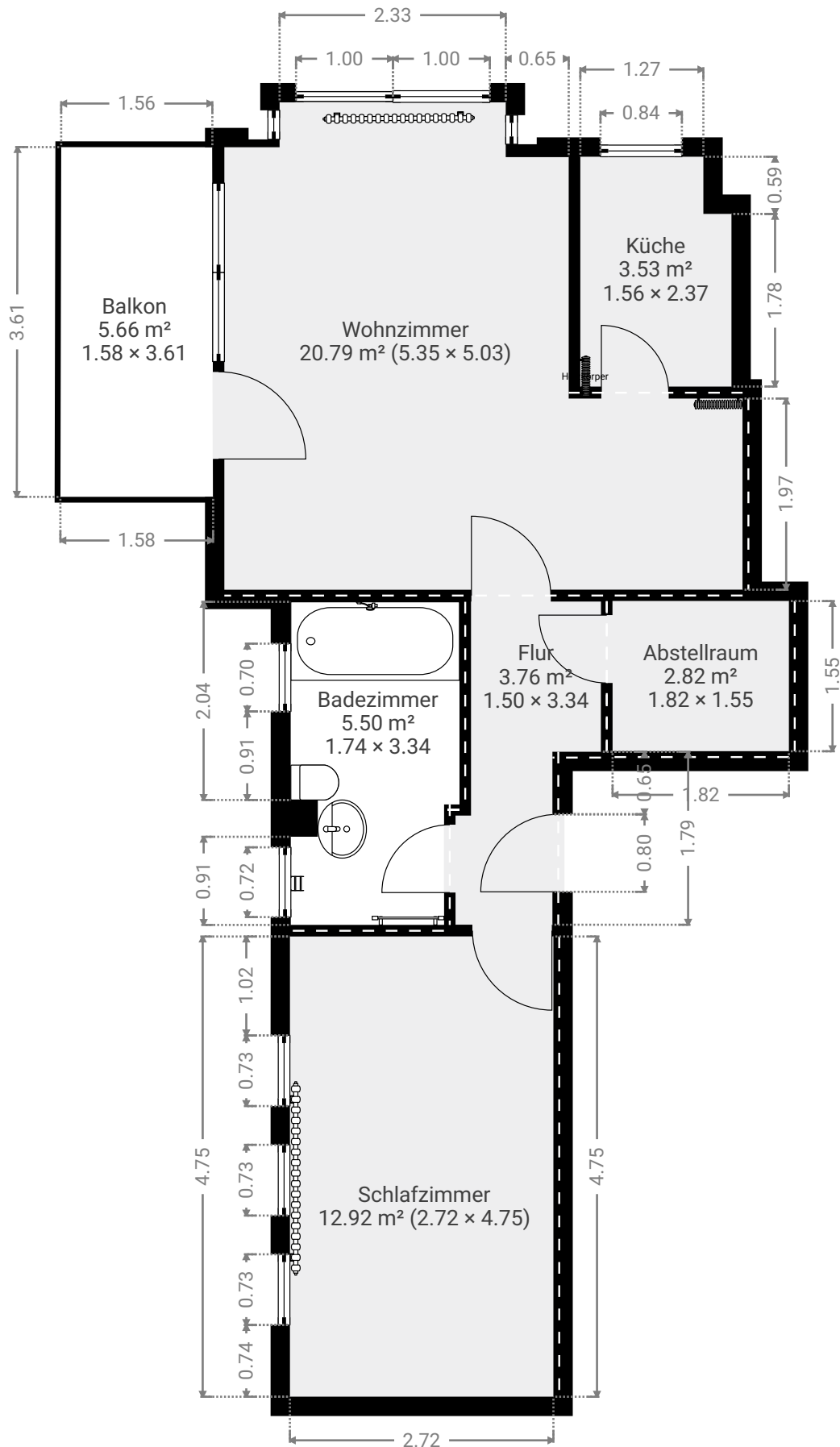
<b>Gesamtfläche</b> 54.95 m <sup>2</sup>	<b>Etagen</b> 1	<b>Räume</b> 6	<b>Badezimmer</b> 1
---	--------------------	-------------------	------------------------

## Notizen

Aufmasse in Vorbereitung Wohnungswechsel

## ▼ 1. Obergeschoss

GESAMTFLÄCHE: 54.95 m<sup>2</sup> • WOHNFLÄCHE: 52.12 m<sup>2</sup> • RÄUME: 6



# Lessingstraße

Lessingstraße 42A, 01796 Pirna, Sachsen, DE

GESAMTFLÄCHE: 54.95 m<sup>2</sup> • WOHNFLÄCHE: 52.12 m<sup>2</sup> • ETAGEN: 1 • RÄUME: 6

---



## ▼ 1. Obergeschoss

### Dicke der Außenwände

0.20 m

### Fotos

2 Fotos (siehe Foto-Seite)

# Lessingstraße

Lessingstraße 42A, 01796 Pirna, Sachsen, DE

GESAMTFLÄCHE: 54.95 m<sup>2</sup> • WOHNFLÄCHE: 52.12 m<sup>2</sup> • ETAGEN: 1 • RÄUME: 6

## ▼ Bilder/1. Obergeschoss



Hauseingang

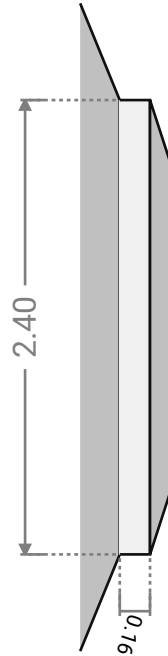
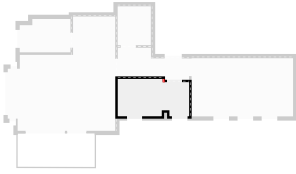


Fensterfront und Balkon



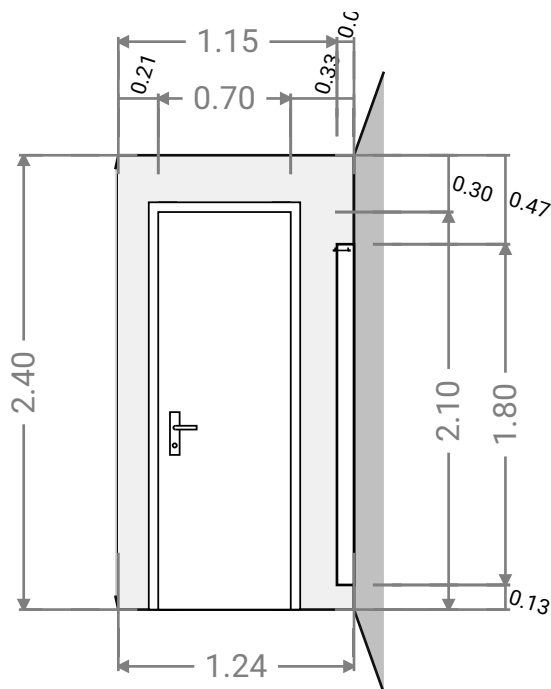
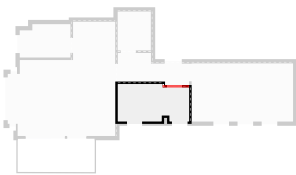
▼ **Badezimmer**  
 1. Obergeschoss

BREITE: 3.34 m • LÄNGE: 1.74 m • DECKENHÖHE: 2.40 m  
 BEREICH: 5.50 m<sup>2</sup> • UMFANG: 10.71 m



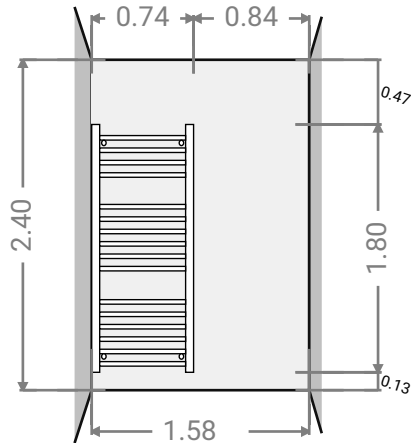
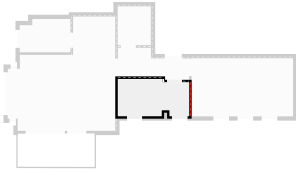
▼ **Badezimmer**  
 1. Obergeschoss

BREITE: 3.34 m • LÄNGE: 1.74 m • DECKENHÖHE: 2.40 m  
 BEREICH: 5.50 m<sup>2</sup> • UMFANG: 10.71 m



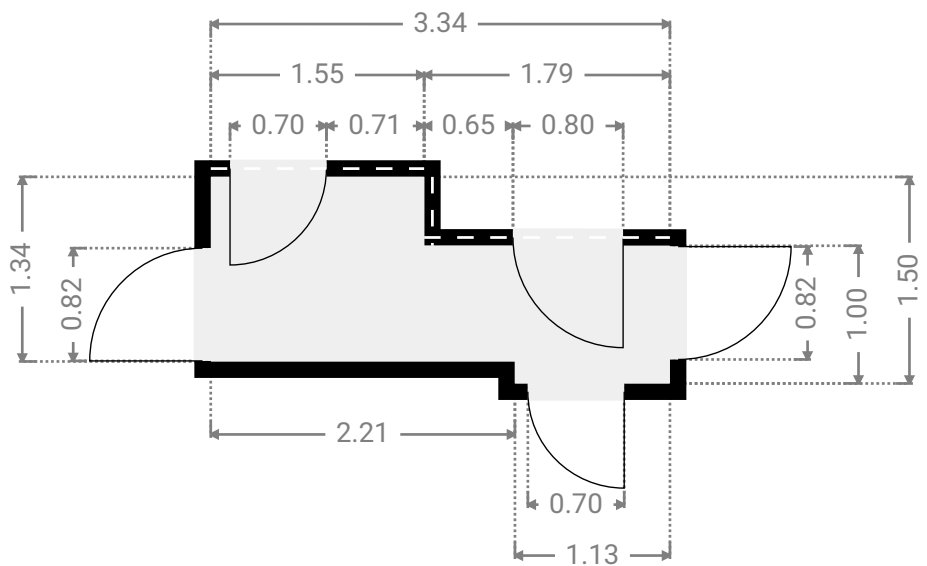
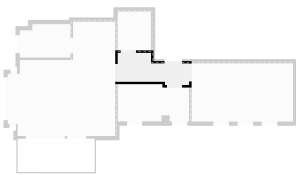
## ▼ Badezimmer 1. Obergeschoss

BREITE: 3.34 m • LÄNGE: 1.74 m • DECKENHÖHE: 2.40 m  
BEREICH: 5.50 m<sup>2</sup> • UMFANG: 10.71 m



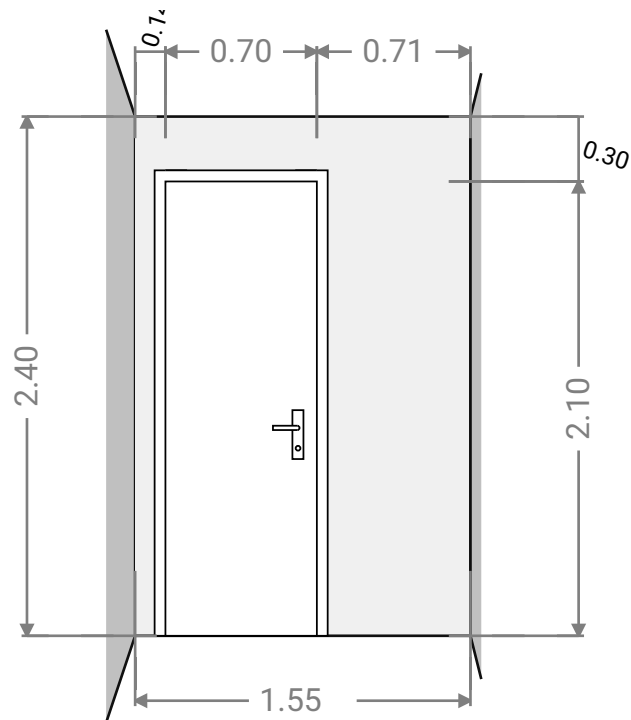
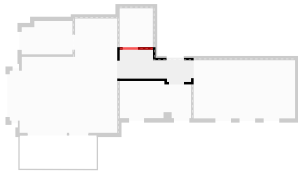
## ▼ Flur 1. Obergeschoss

BREITE: 3.34 m • LÄNGE: 1.50 m • DECKENHÖHE: 2.40 m  
BEREICH: 3.76 m<sup>2</sup> • UMFANG: 9.67 m



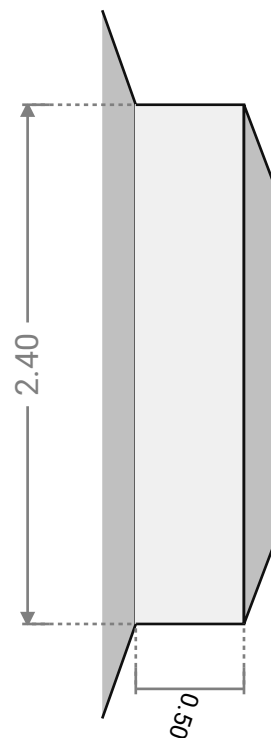
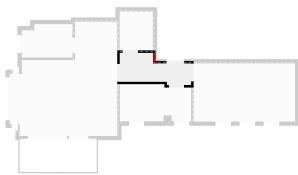
## ▼ Flur 1. Obergeschoss

BREITE: 3.34 m • LÄNGE: 1.50 m • DECKENHÖHE: 2.40 m  
BEREICH: 3.76 m<sup>2</sup> • UMFANG: 9.67 m



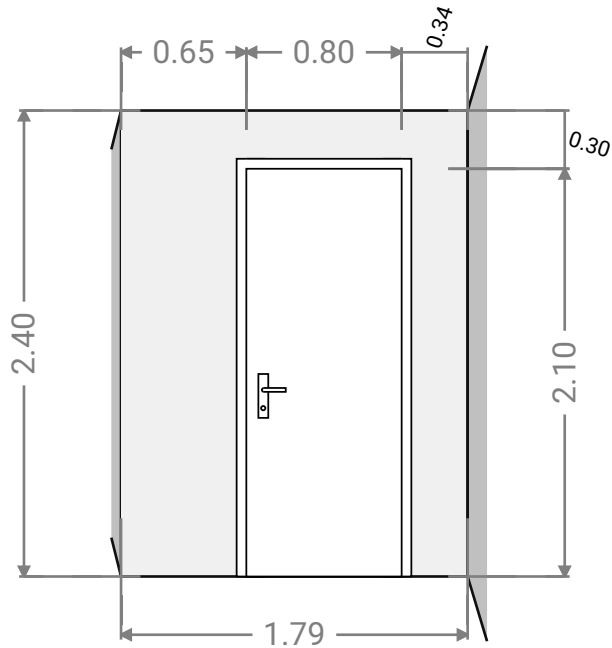
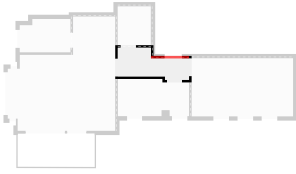
## ▼ Flur 1. Obergeschoss

BREITE: 3.34 m • LÄNGE: 1.50 m • DECKENHÖHE: 2.40 m  
BEREICH: 3.76 m<sup>2</sup> • UMFANG: 9.67 m



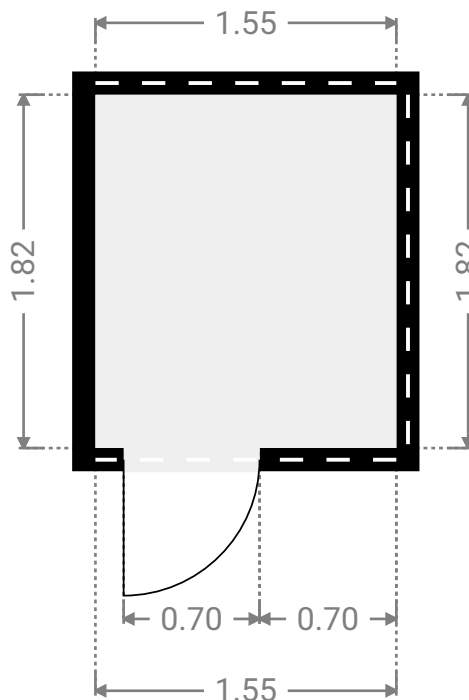
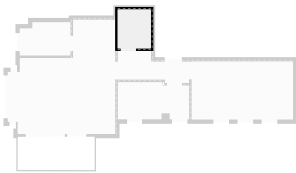
## ▼ Flur 1. Obergeschoss

BREITE: 3.34 m • LÄNGE: 1.50 m • DECKENHÖHE: 2.40 m  
BEREICH: 3.76 m<sup>2</sup> • UMFANG: 9.67 m



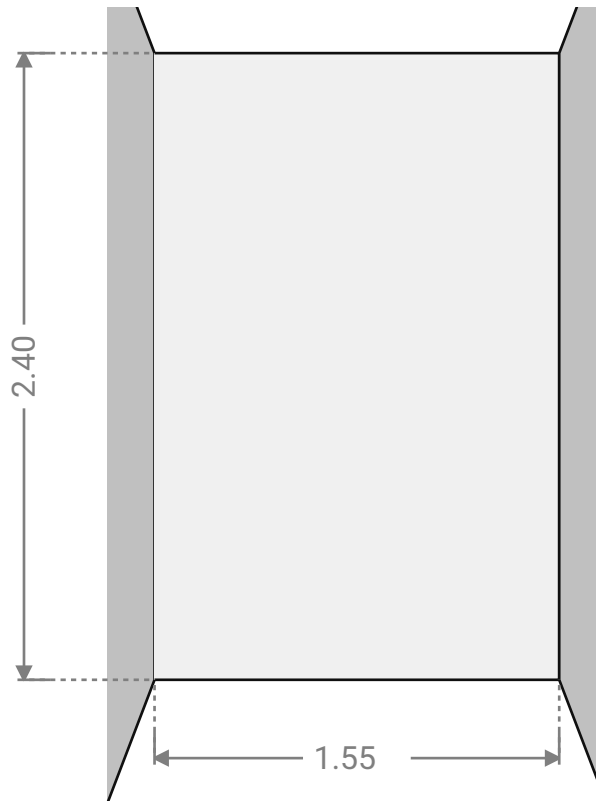
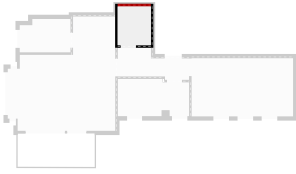
## ▼ Abstellraum 1. Obergeschoss

BREITE: 1.55 m • LÄNGE: 1.82 m • DECKENHÖHE: 2.40 m  
BEREICH: 2.82 m<sup>2</sup> • UMFANG: 6.74 m



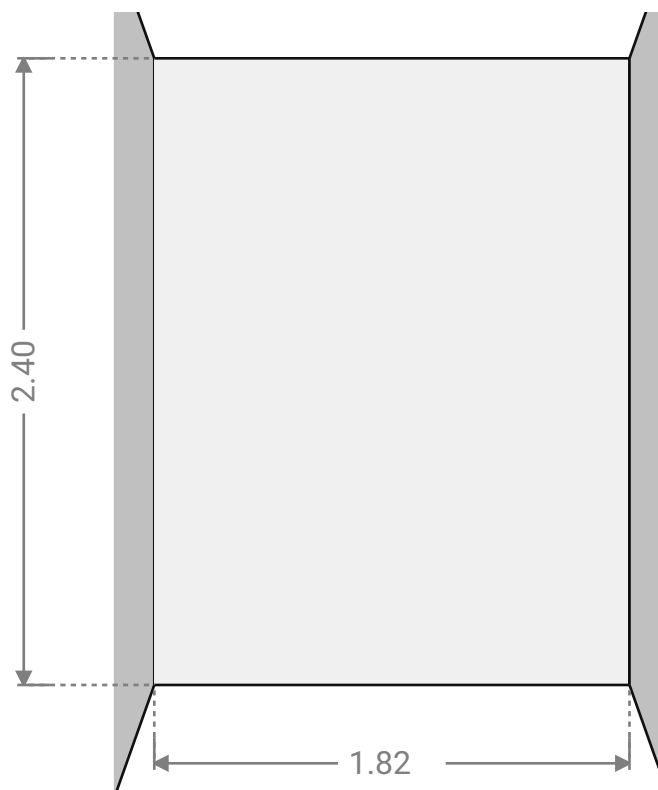
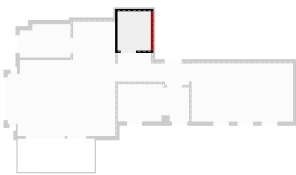
## ▼ Abstellraum 1. Obergeschoss

BREITE: 1.55 m • LÄNGE: 1.82 m • DECKENHÖHE: 2.40 m  
BEREICH: 2.82 m<sup>2</sup> • UMFANG: 6.74 m



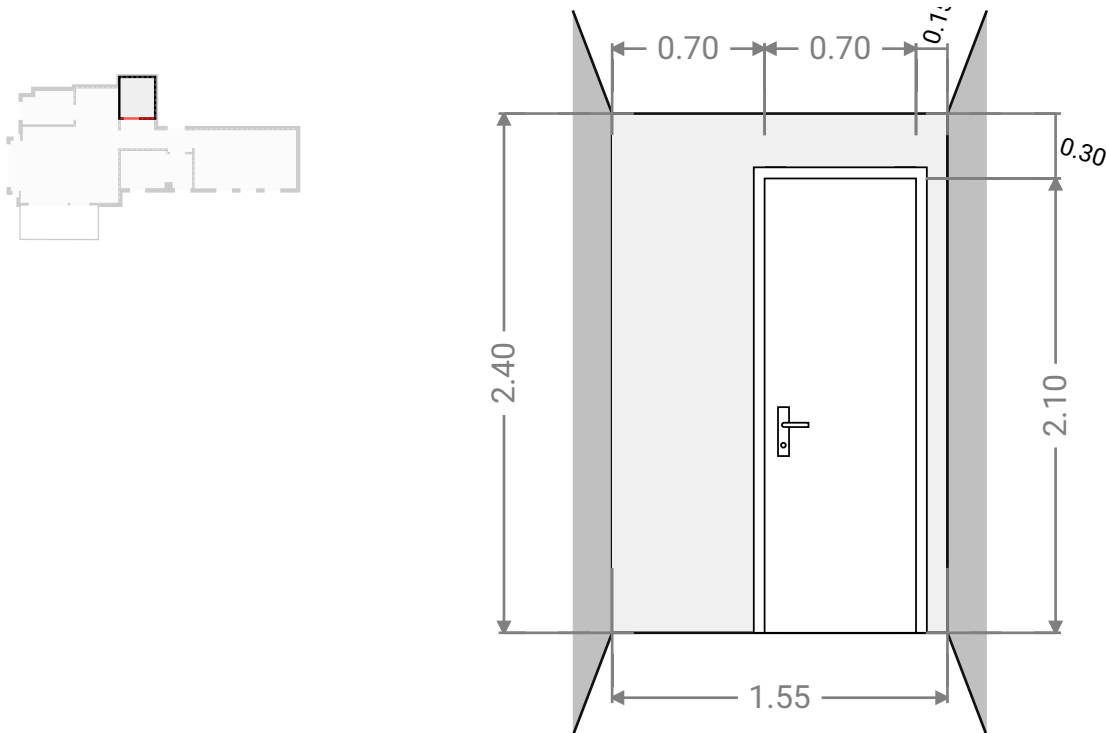
## ▼ Abstellraum 1. Obergeschoss

BREITE: 1.55 m • LÄNGE: 1.82 m • DECKENHÖHE: 2.40 m  
BEREICH: 2.82 m<sup>2</sup> • UMFANG: 6.74 m



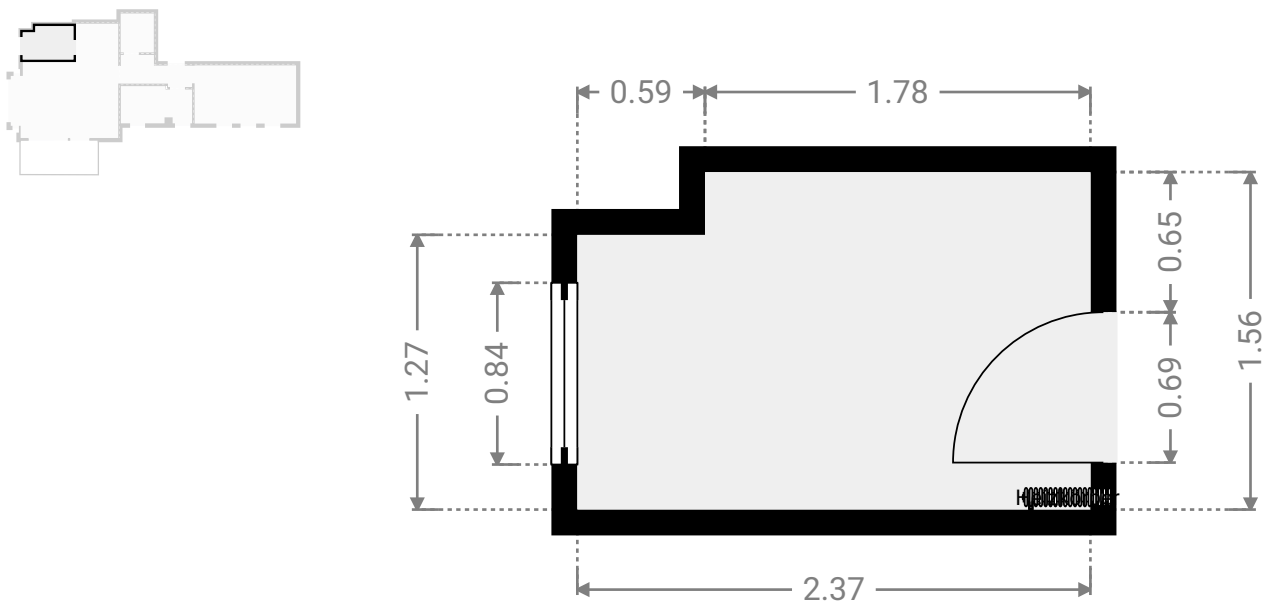
## ▼ Abstellraum 1. Obergeschoss

BREITE: 1.55 m · LÄNGE: 1.82 m · DECKENHÖHE: 2.40 m  
BEREICH: 2.82 m<sup>2</sup> · UMFANG: 6.74 m



## ▼ Küche 1. Obergeschoss

BREITE: 2.37 m · LÄNGE: 1.56 m · DECKENHÖHE: 2.40 m  
BEREICH: 3.53 m<sup>2</sup> · UMFANG: 7.86 m



# Lessingstraße

Lessingstraße 42A, 01796 Pirna, Sachsen, DE

GESAMTFLÄCHE: 54.95 m<sup>2</sup> • WOHNFLÄCHE: 52.12 m<sup>2</sup> • ETAGEN: 1 • RÄUME: 6

---



## ▼ Küche/1. Obergeschoss

### Fotos

3 Fotos (siehe Foto-Seite)

# Lessingstraße

Lessingstraße 42A, 01796 Pirna, Sachsen, DE

GESAMTFLÄCHE: 54.95 m<sup>2</sup> • WOHNFLÄCHE: 52.12 m<sup>2</sup> • ETAGEN: 1 • RÄUME: 6

## ▼ Bilder/Küche



rechte Wand: Fliesenspiegel mit Armaturen



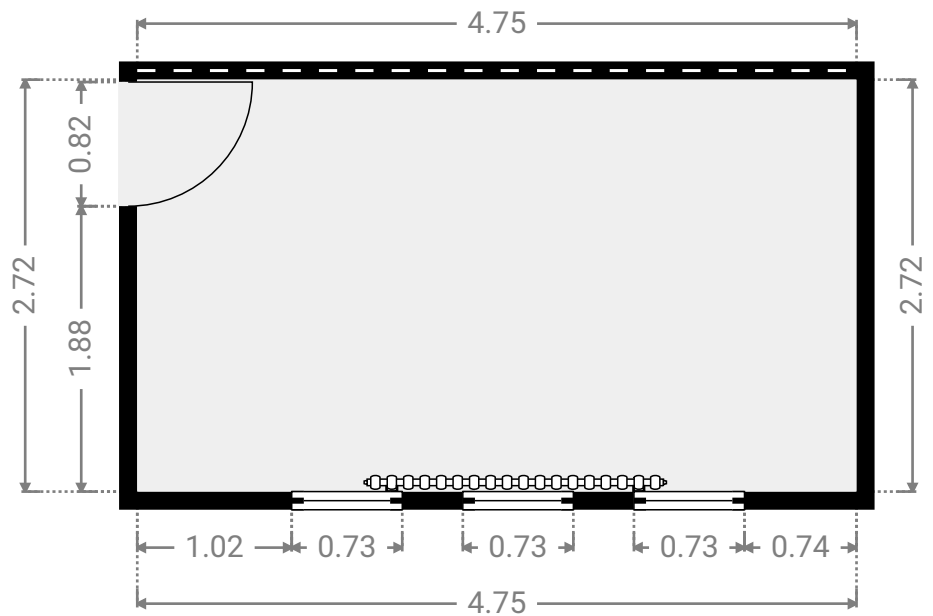
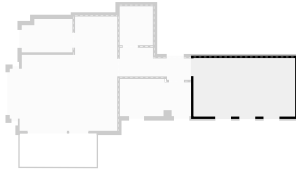
rechte Wand: Fliesenspiegel mit Steckdosen



rechte Wand: Steckdosen im obere Bereich

## ▼ Schlafzimmer 1. Obergeschoss

BREITE: 4.75 m • LÄNGE: 2.72 m • DECKENHÖHE: 2.40 m  
BEREICH: 12.92 m<sup>2</sup> • UMFANG: 14.94 m



## ▼ Schlafzimmer/1. Obergeschoss

### Fotos

3 Fotos (siehe Foto-Seite)

### Notizen

Anschlussdose für Festnetz/Internet an linker Wand unten (nicht aktiv)

# Lessingstraße

Lessingstraße 42A, 01796 Pirna, Sachsen, DE

GESAMTFLÄCHE: 54.95 m<sup>2</sup> • WOHNFLÄCHE: 52.12 m<sup>2</sup> • ETAGEN: 1 • RÄUME: 6

## ▼ Bilder/Schlafzimmer



Blick aus Richtung Flur in das Schlafzimmer



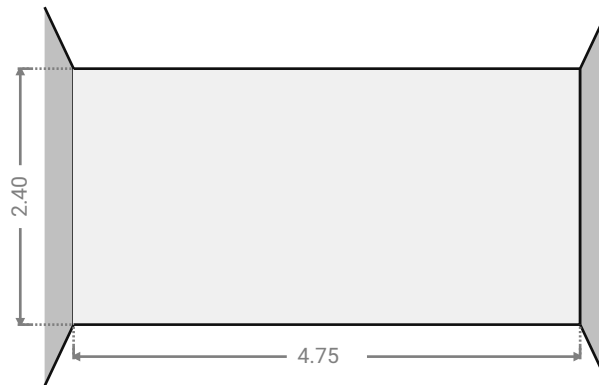
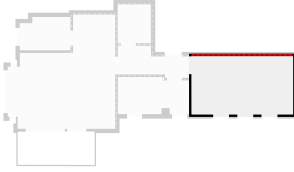
Schlafzimmer: Fensterfront



Blick aus Schlafzimmer in Richtung Flur

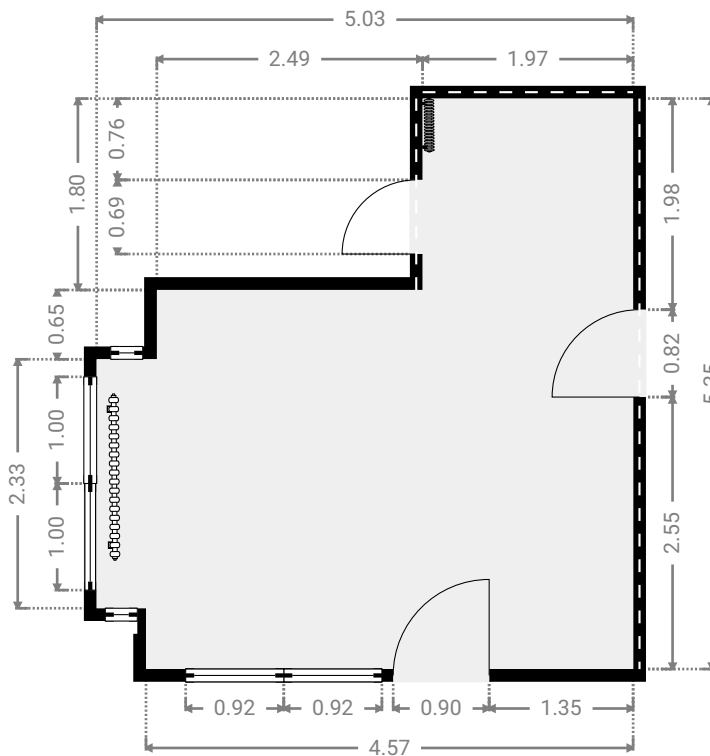
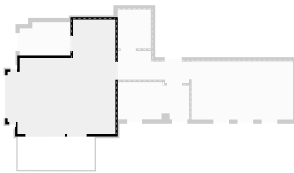
## ▼ Schlafzimmer 1. Obergeschoss

BREITE: 4.75 m • LÄNGE: 2.72 m • DECKENHÖHE: 2.40 m  
BEREICH: 12.92 m<sup>2</sup> • UMFANG: 14.94 m



## ▼ Wohnzimmer 1. Obergeschoss

BREITE: 5.03 m • LÄNGE: 5.35 m • DECKENHÖHE: 2.40 m  
BEREICH: 20.79 m<sup>2</sup> • UMFANG: 20.76 m



# Lessingstraße

Lessingstraße 42A, 01796 Pirna, Sachsen, DE

GESAMTFLÄCHE: 54.95 m<sup>2</sup> • WOHNFLÄCHE: 52.12 m<sup>2</sup> • ETAGEN: 1 • RÄUME: 6

---



## ▼ Wohnzimmer/1. Obergeschoss

### Fotos

2 Fotos (siehe Foto-Seite)

### Notizen

Anschlussdose für Festnetz/Internet links unten neben Wohnzimmertür (aktiv geschaltet)

# Lessingstraße

Lessingstraße 42A, 01796 Pirna, Sachsen, DE

GESAMTFLÄCHE: 54.95 m<sup>2</sup> • WOHNFLÄCHE: 52.12 m<sup>2</sup> • ETAGEN: 1 • RÄUME: 6

## ▼ Bilder/Wohnzimmer



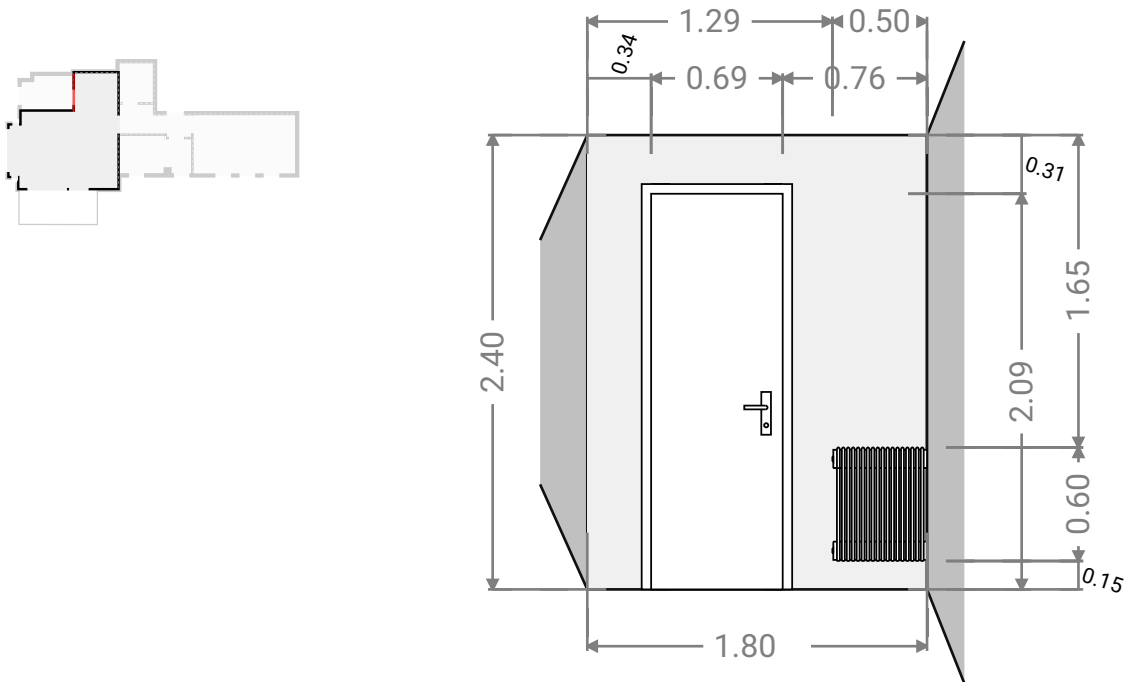
Wohnzimmer: Glasfronten in West- und Nordrichtung



Wohnzimmer: Glasfront (nordseitig) und Trennwand zur Küche

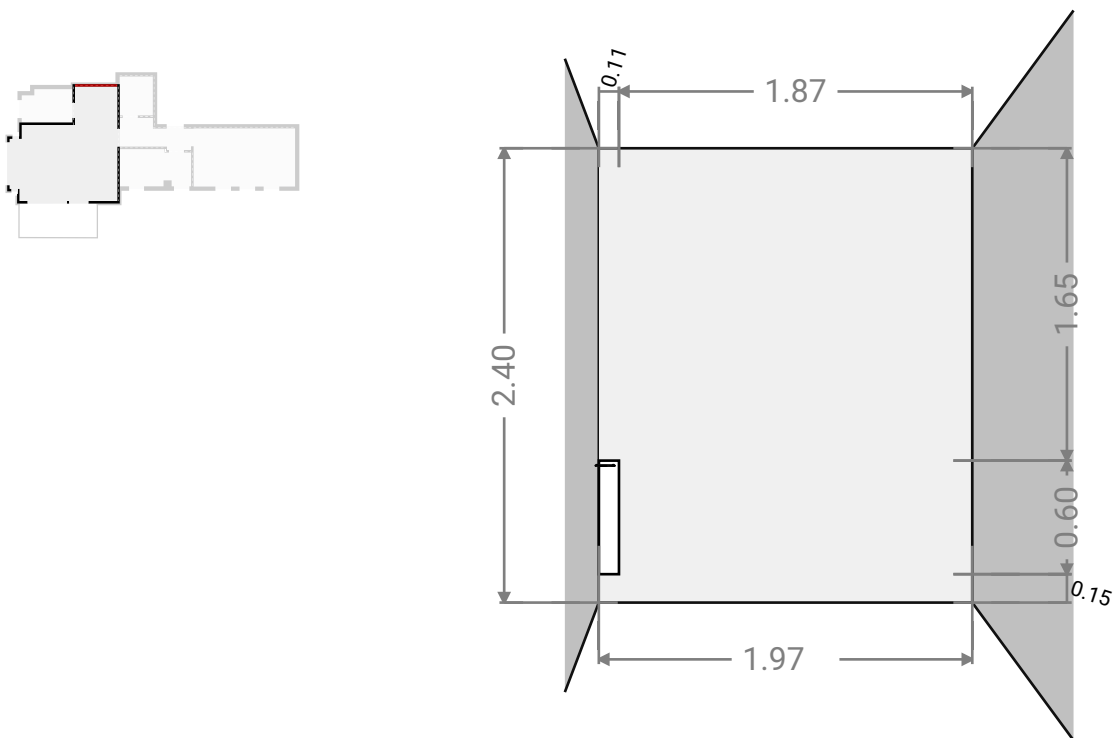
## ▼ Wohnzimmer 1. Obergeschoss

BREITE: 5.03 m • LÄNGE: 5.35 m • DECKENHÖHE: 2.40 m  
BEREICH: 20.79 m<sup>2</sup> • UMFANG: 20.76 m



## ▼ Wohnzimmer 1. Obergeschoss

BREITE: 5.03 m • LÄNGE: 5.35 m • DECKENHÖHE: 2.40 m  
BEREICH: 20.79 m<sup>2</sup> • UMFANG: 20.76 m



# Lessingstraße

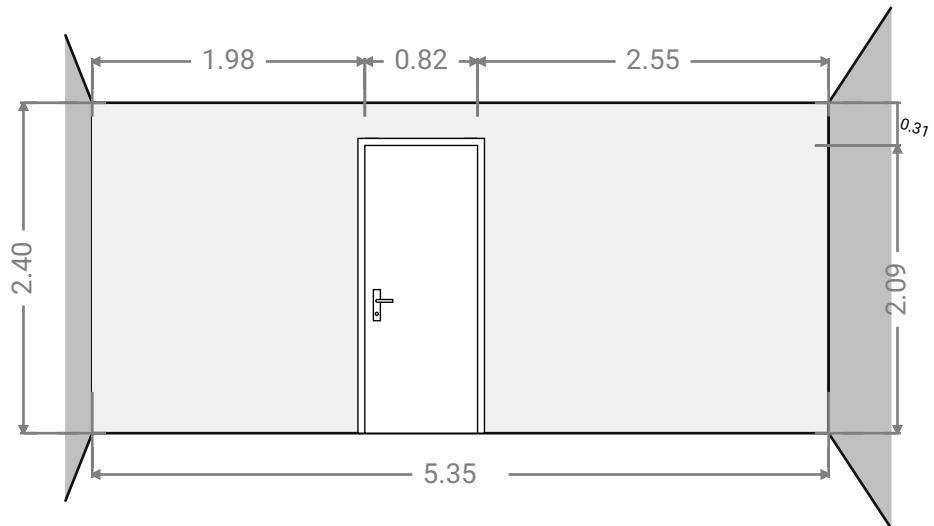
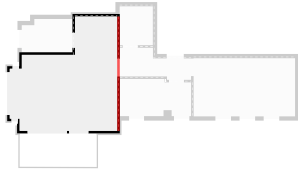
Lessingstraße 42A, 01796 Pirna, Sachsen, DE

GESAMTFLÄCHE: 54.95 m<sup>2</sup> • WOHNFLÄCHE: 52.12 m<sup>2</sup> • ETAGEN: 1 • RÄUME: 6



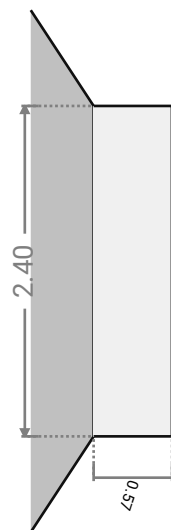
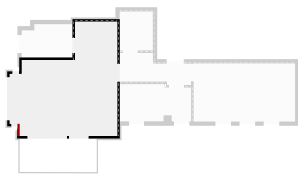
## ▼ Wohnzimmer 1. Obergeschoss

BREITE: 5.03 m • LÄNGE: 5.35 m • DECKENHÖHE: 2.40 m  
BEREICH: 20.79 m<sup>2</sup> • UMFANG: 20.76 m



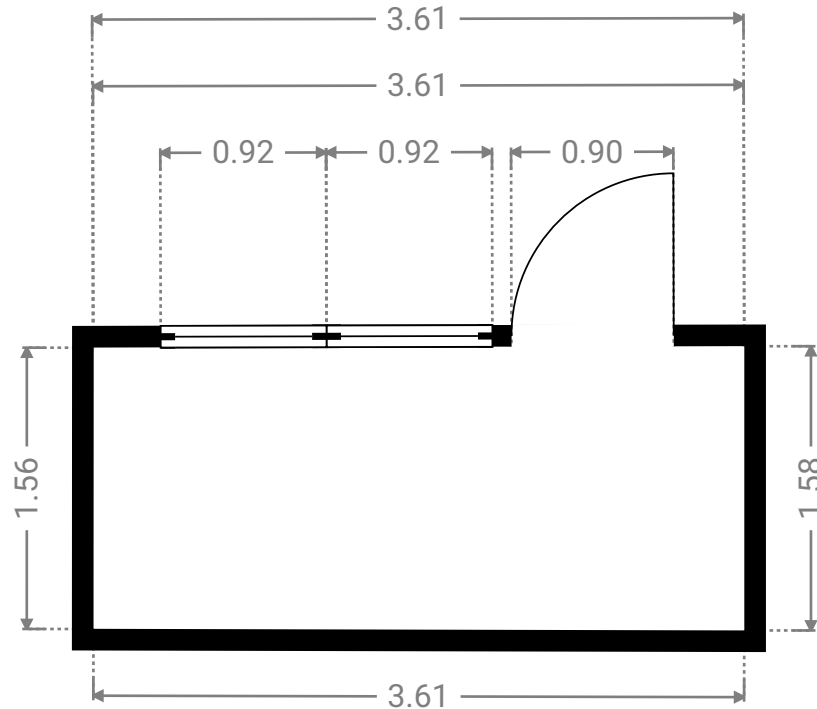
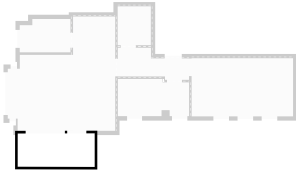
## ▼ Wohnzimmer 1. Obergeschoss

BREITE: 5.03 m • LÄNGE: 5.35 m • DECKENHÖHE: 2.40 m  
BEREICH: 20.79 m<sup>2</sup> • UMFANG: 20.76 m



## ▼ Balkon 1. Obergeschoss

BREITE: 3.61 m • LÄNGE: 1.58 m • DECKENHÖHE: 2.40 m  
BEREICH: 5.66 m<sup>2</sup> • UMFANG: 10.36 m



## ▼ Balkon/1. Obergeschoss

### Fotos

2 Fotos (siehe Foto-Seite)

# Lessingstraße

Lessingstraße 42A, 01796 Pirna, Sachsen, DE

GESAMTFLÄCHE: 54.95 m<sup>2</sup> • WOHNFLÄCHE: 52.12 m<sup>2</sup> • ETAGEN: 1 • RÄUME: 6

## ▼ Bilder/Balkon



*Balkon-Photovoltaikanlage  
(10.05.2024: Montage/  
Inbetriebnahme/Funktionstests  
durch Firma Heimpower GmbH,  
Hufelandstraße 13a, 01...*



*Balkon-Photovoltaikanlage  
(10.05.2024: Montage/  
Inbetriebnahme/Funktionstests  
durch Firma Heimpower GmbH,  
Hufelandstraße 13a, 01...*