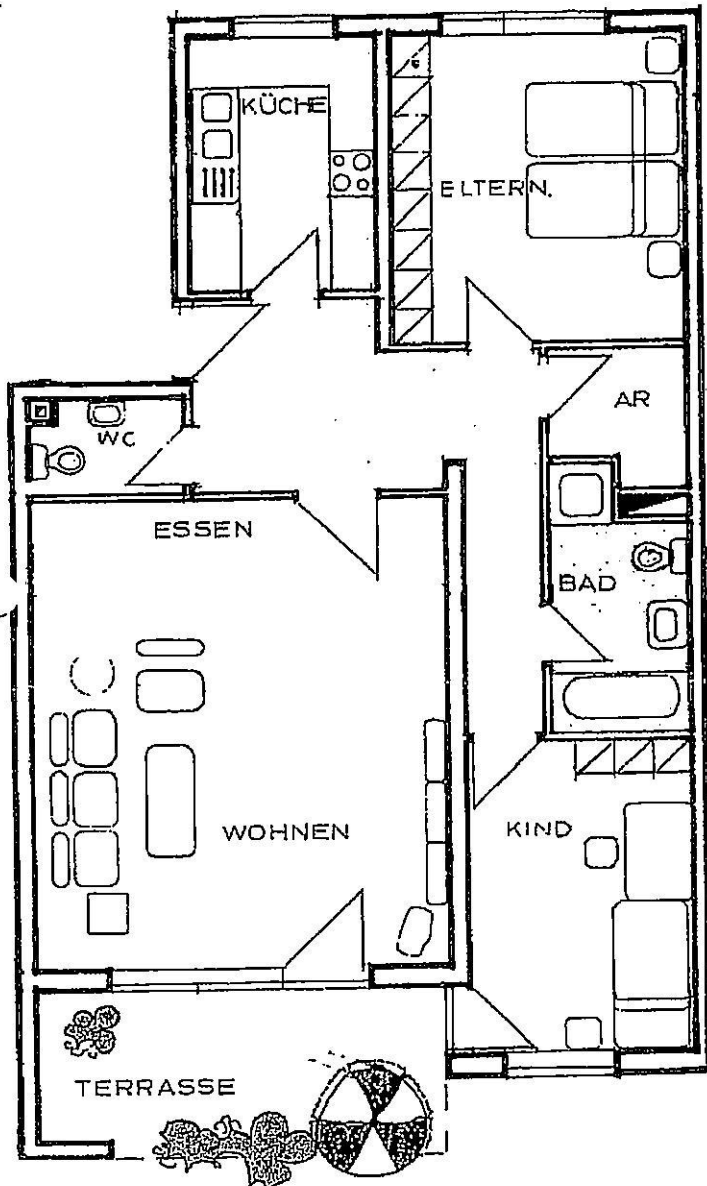


GRUNDRISS TYP I

(Whg.-Nr. A1, A2, A3, A4, A5, A6, A7, A8)

Wohnflächenaufstellung Typ I	ca. qm
Wohnen	32,56
Schlafen	14,92
Kind	11,82
Küche	7,52
Bad	5,83
Abstellraum	2,31
WC	2,20
Flur	13,02
Balkon ¼	2,94
Wohnfläche gesamt.	93,12

Die Wohnungen A1, A3, A5, A7 haben einen spiegelbildlichen Grundriß:



Maßstab 1:100
 Wohnflächenberechnung nach DIN 283,
 Plan- und Größenänderungen vorbehalten.