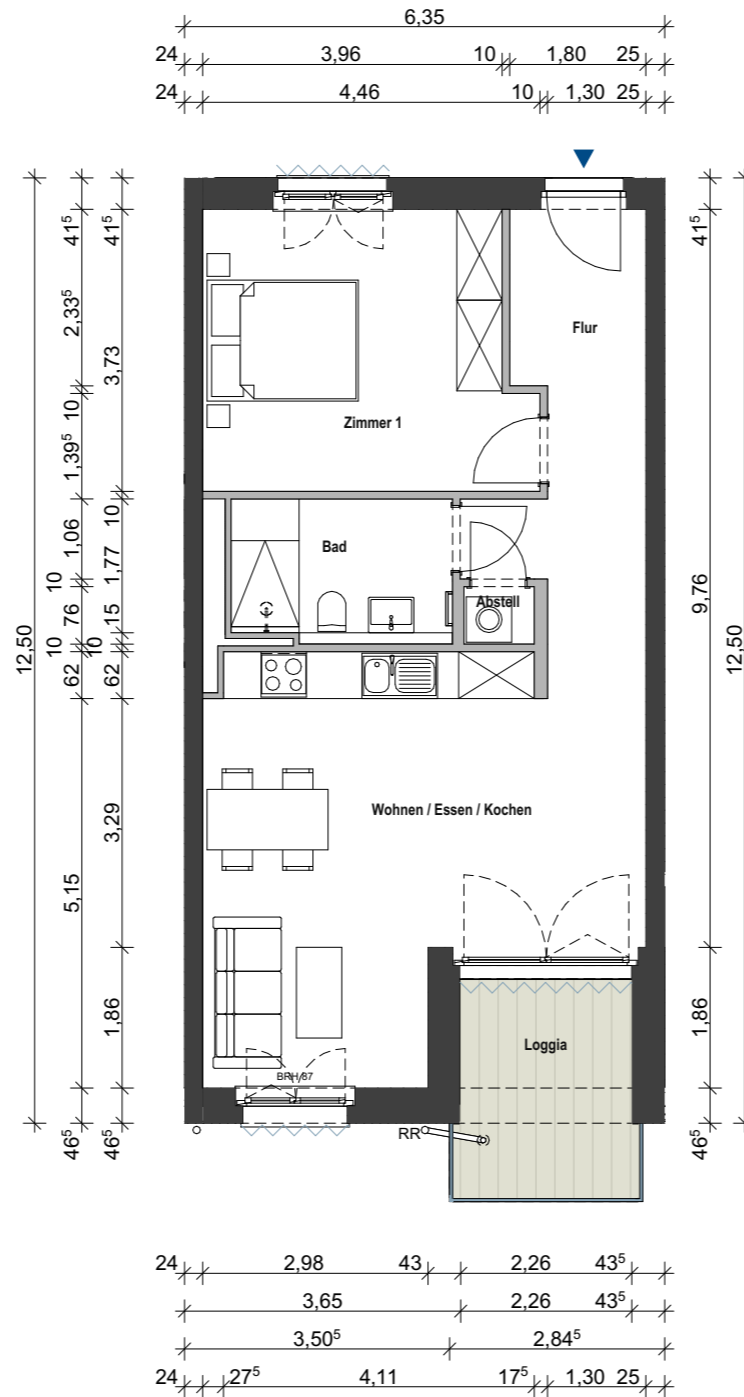


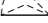






Covivio - Inselquartier Eiswerder
Haus C | 3. Obergeschoss
Wohnung 86 / barrierefrei gem. §50 Abs. 1 BauO Berlin



Legende:

-  Sonnenschutz
-  Sichtschutz
-  Dreh-/Kippfenster
-  Begrenzung Sondernutzfläche
-  Regenrohr
-  Geländer
-  Unterzug

Flächenberechnung

Raum	NF	WF*
Flur	10,80m ²	10,69m ²
Schlafen	15,42m ²	15,27m ²
Bad	5,49m ²	5,44m ²
Abstellraum	0,71m ²	0,70m ²
Wohnen/ Kochen	27,79m ²	27,51m ²
Loggia	7,22m ²	3,61m ²
Gesamtfläche	67,43 m²	63,22 m²

*Verminderung durch Abzugsfläche gemäß Flächenberechnung

EIS 1

Eiswerderstraße 10, 13585 Berlin
 Neubau von Wohngebäuden
 und einer gemeinsamen Tiefgarage



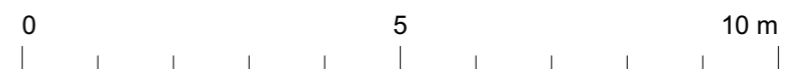
Planverfasser:

Wunderlich Architekten- und
 Ingenieurgesellschaft Berlin mbH
 Markt 4
 13597 Berlin
 Tel.: 030 / 314 920-0
 mail@wunderlich-architekten.com

COVIVIO

Bauherr:

Covivio Wohnen GmbH
 Lietzenburger Straße 90
 10719 Berlin



Maßstab: 1:100
 Datum: 16.04.2024

