

OBJEKTDATEN

Art:	Eigentumswohnung
Adresse:	Forddamm 10 12107 Berlin

SACHVERSTÄNDIGER

Kevin Lind
Boschstraße 16, 47533 Kleve

PLANINFORMATIONEN

Grundlage: Vorortaufmaß	
Geschoss/ Ansicht: 3.Obergeschoss	
Format: DIN A4	Maßstab: 1:120
erstellt am: 18.03.2026	gezeichnet von: Kevin Lind

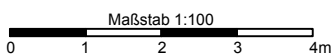
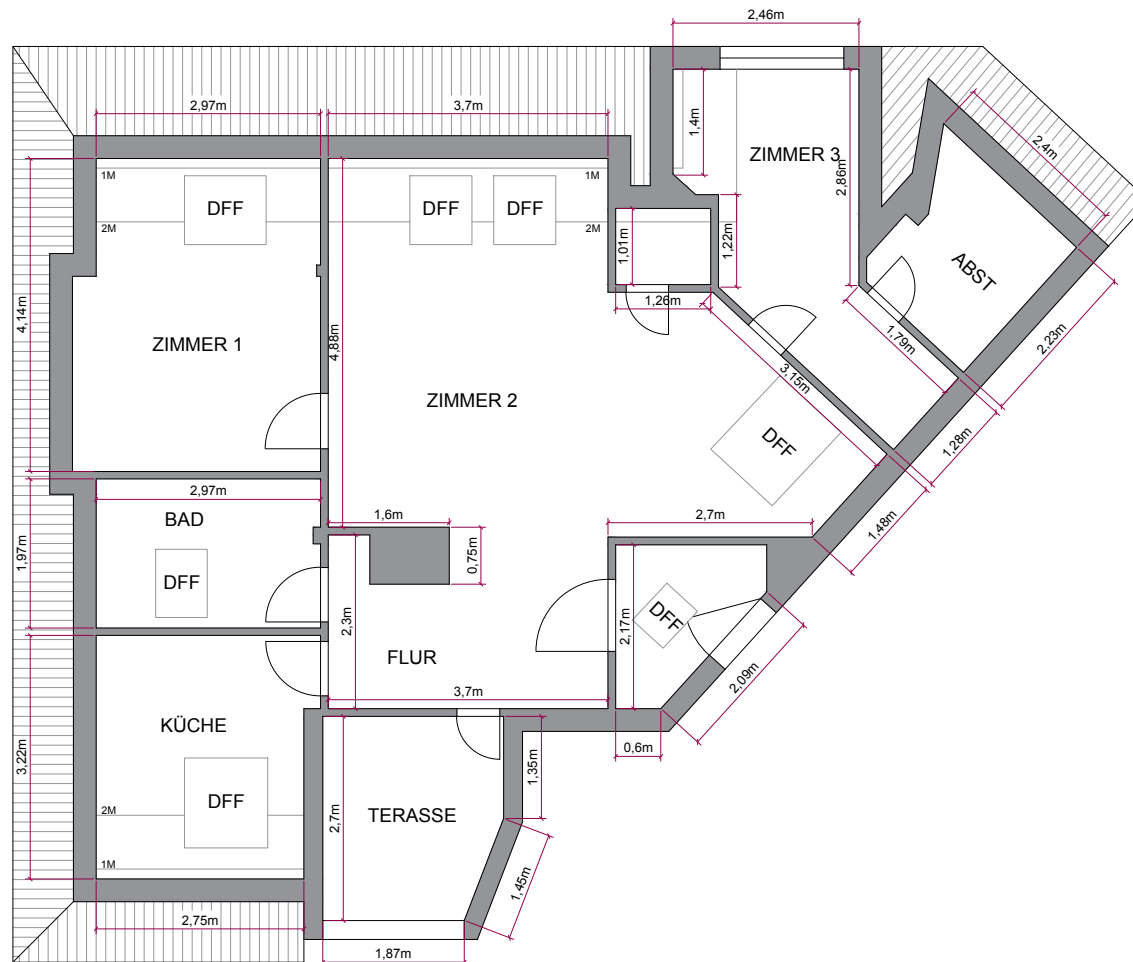
BESTÄTIGUNG



Stempel | Unterschrift

Hinweis

Grundriss wurde auf Grundlage von einem Vorortaufmaß erstellt.



OBJEKTDATEN

Art:
Eigentumswohnung
Adresse: Forddamm 10
12107 Berlin

SACHVERSTÄNDIGER

Kevin Lind
Boschstraße 16, 47533 Kleve

PLANINFORMATIONEN

Grundlage:
Vorortaufmaß
Geschoss/ Ansicht:
4.Obergeschoss

Format:
DIN A4
Maßstab:
1:120

erstellt am:
18.03.2026
gezeichnet von:
Kevin Lind

BESTÄTIGUNG



Stempel | Unterschrift

Hinweis

Grundriss wurde auf Grundlage von einem Vorortaufmaß erstellt.