

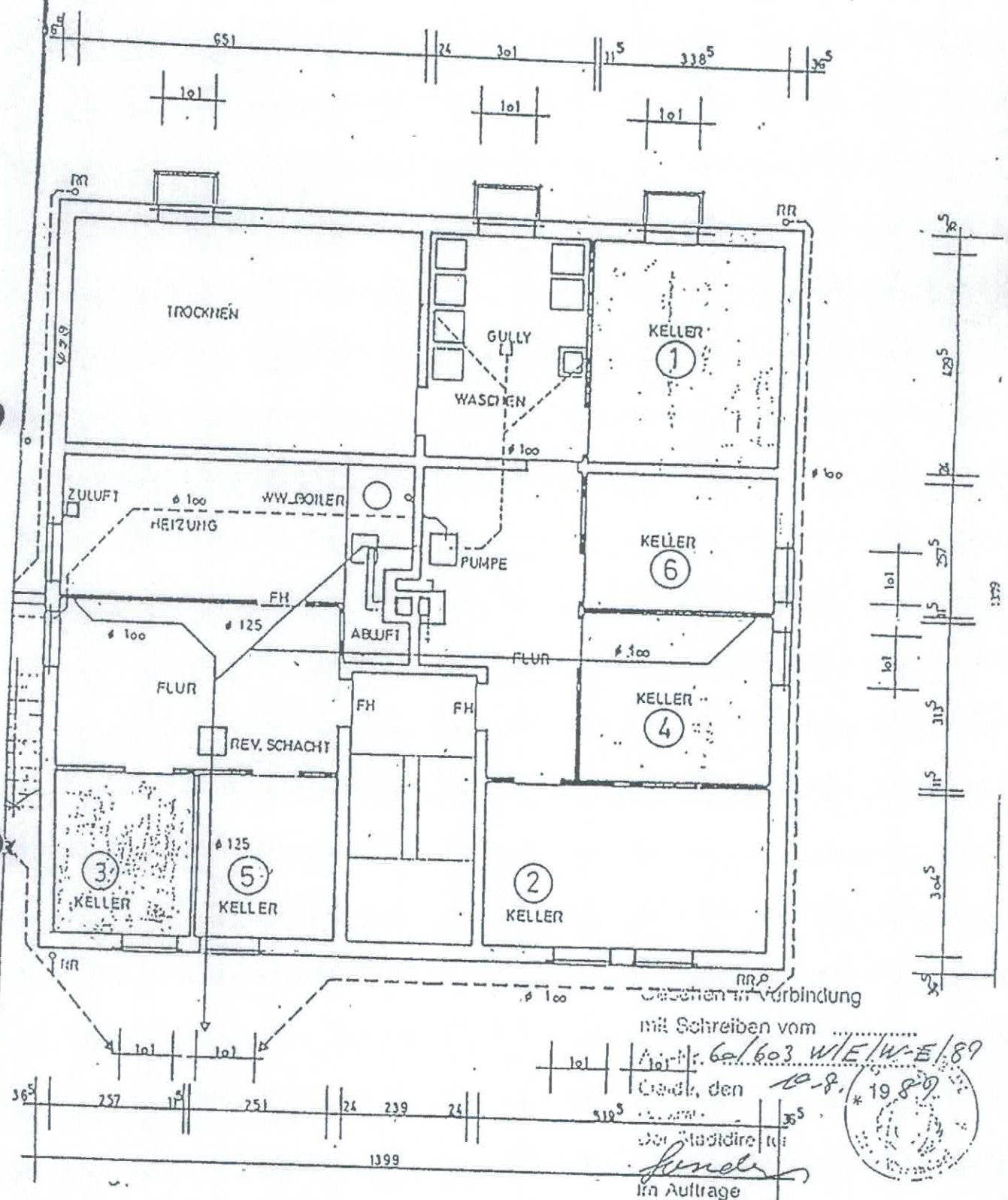
Sie sehen in Verbindung
 mit Schreiben vom
 Az.-Nr. 60/603 W/E/W-E/89
 Oelde, den 10-8.



Linden
 im Auftrage

DACHGESCHOSS M. 1:100

THEO TIPPKEMPE
MANFRED HEIRINGHOFF
 DIPL.-INGENIEUR
 4740 OELDE



KELLERGESCHOSS M. 1:100

THEO KIPPKEPPE
 MANFRED HEIRINGHOF
 DIPL.-INGENIEUR FÜR VERBUNDENES
 47.40 OELDE