

Legende
 FH = Fahrhöhe
 TB = Türbreite
 TH = Türhöhe
 SK = Schachtkopf

PLANUNGSHINWEISE
 B = Leistung bauseits
 H = Leistung von HIRO

- Die an den Befestigungspunkten auftretenden Horizontallasten erreichen die Werte bis 2kN. **Gewährleistung für die Anbindungspunkte ans Gebäude ist bauseits zu erbringen!**
- Separate Zuleitung: 230 V (3x 2,5 mm² + 10 mm² Erdung, Kabellänge ab Grubenboden ca. 2,5m). Es wird ein allstromsensitiver Schutzschalter für 2,2 kW (RCD Typ B-230V/20A/300mA) benötigt.
- Rufflaster in der Türzarge
- a) Schachtwände aus Segmenten, lackiert in RAL 9016. Raster Antriebsseite innen nicht dargestellt.
b) Eckprofile aus eloxiertem Aluminium natur.
- Türen lackiert in RAL 9016 mit Fensterauschnitt
- Vor Montagebeginn muss eine Auflage für die Türportale (z.B. vorh. Fußboden oder mit Kantholz) auf OKFF-Höhe vorhanden sein.

Die Anbindung / Abdichtung zwischen Schacht und Gebäude (nach der Aufzugsmontage) ist bauseitige Leistung!

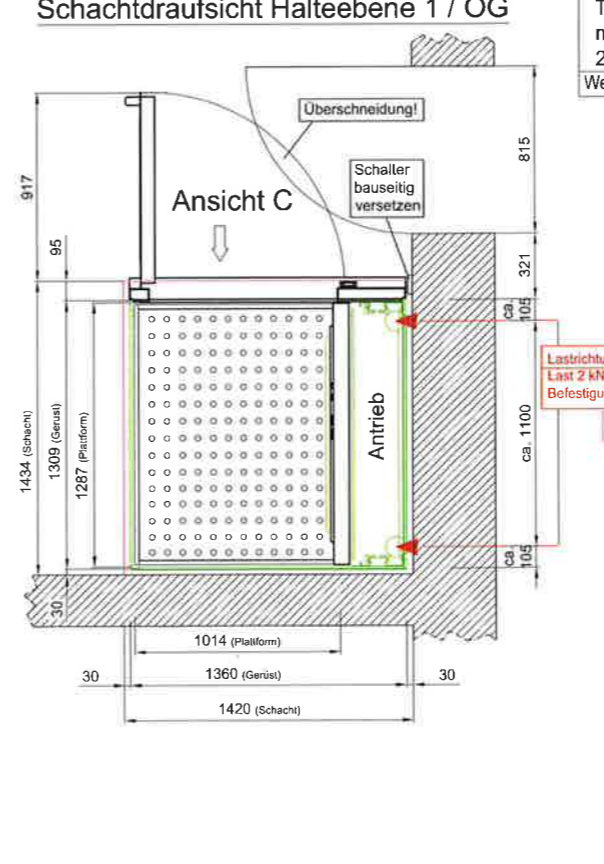
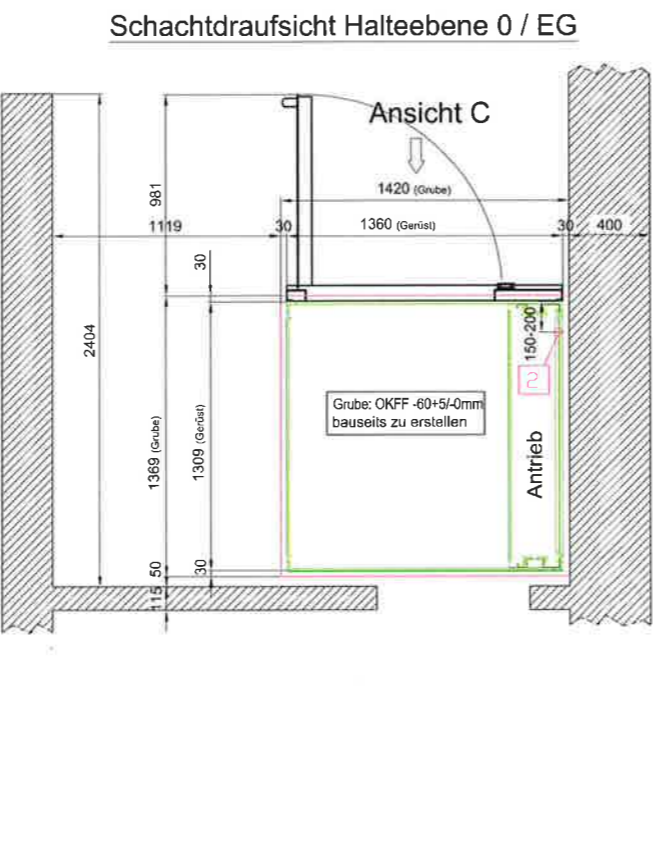
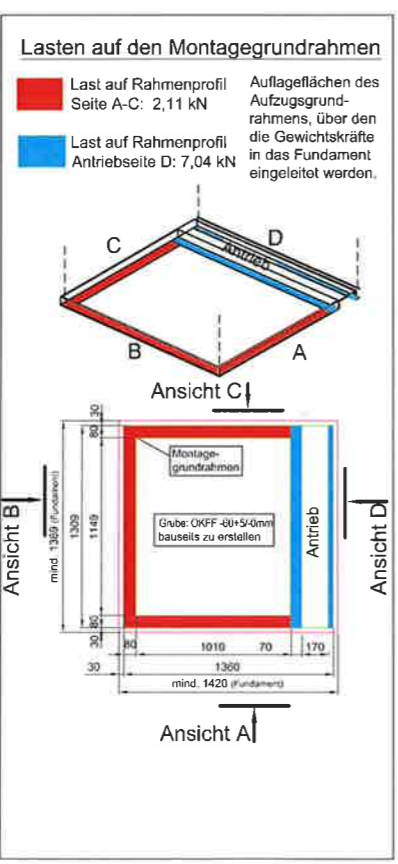
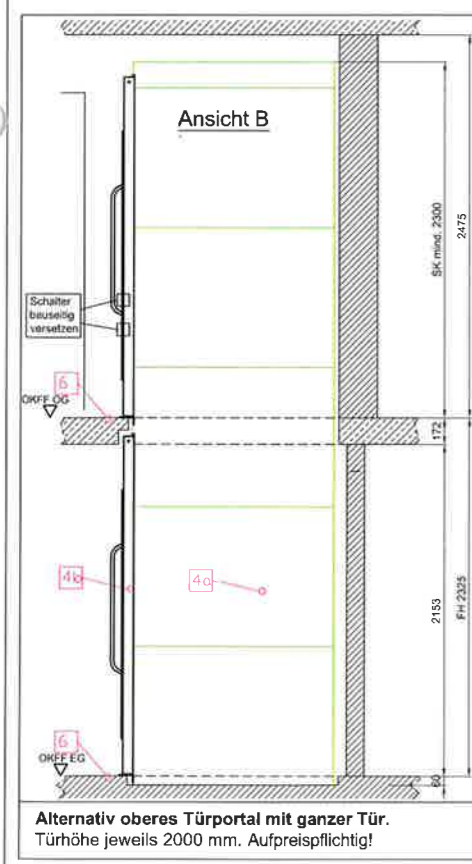
- Bauseitige Leistungen sind vom Auftraggeber vor Montagebeginn zu erstellen.
- Schachtwände müssen lotrecht sein, Deckendurchbrüche müssen rechtwinklig und senkrecht zu den Podesten sein.
- Ausführungszeichnung entspricht nicht der DIN 1356 für Bauzeichnungen.
- Alle Maße sind Fertigmaße in mm. Rohmaße sind bezeichnet.
- Die Zuwegung zur Baustelle muss geklärt sein.
- Brandschutzaufgaben sind bauseits zu klären.

Bauseitige Leistungen vor Montagebeginn:

- Planebene Grube 60+5/-0mm unter OKFF erstellen.
- Deckendurchbruch
- Alle Befestigungspunkte gem. Zeichnung vorsehen/vorbereiten.
- Zuleitung
- Türauflage
- Zuwegung bis zur Baustelle
- Schalter OG versetzen

Bauseitige Leistungen sind spätestens 5 Werktage vor Liftmontage zu erbringen und zu dokumentieren, um Zwischenfälle rechtzeitig abzuklären! Die Anlage kann erst nach Klärung montiert werden!

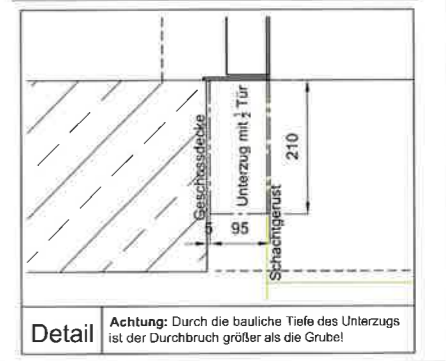
Vor Freigabe bauseitig zu klären:
 - Wegen des großen Unterzuges des oberen Türportals ist unten nur ein Türportal mit einer 1900mm-Tür möglich. Alternativ oben und unten 2000mm-Tür und hoher Schacht.
 Wenn kein Vermerk, Bestellung wie dargestellt!



FREIGABE

durch:

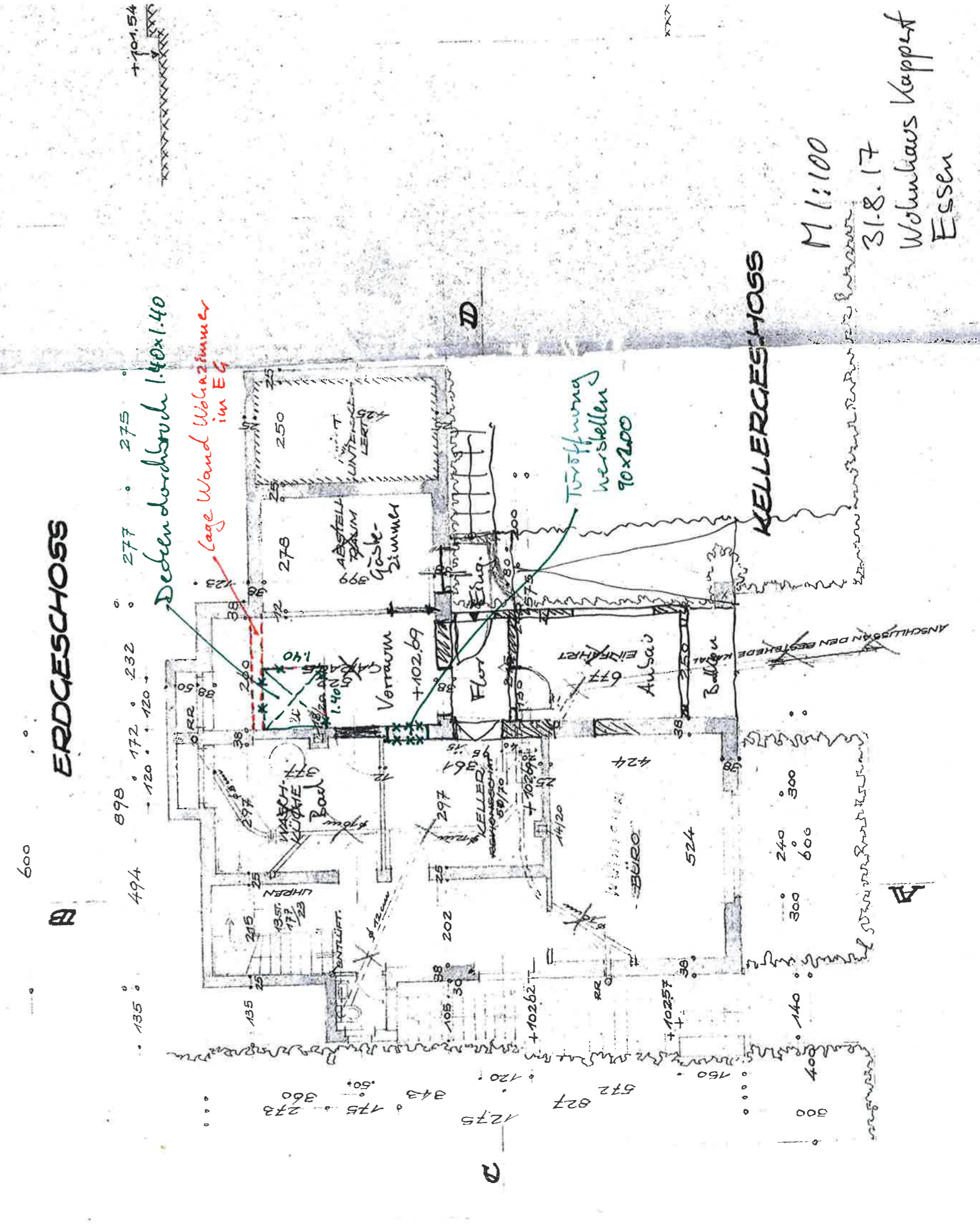
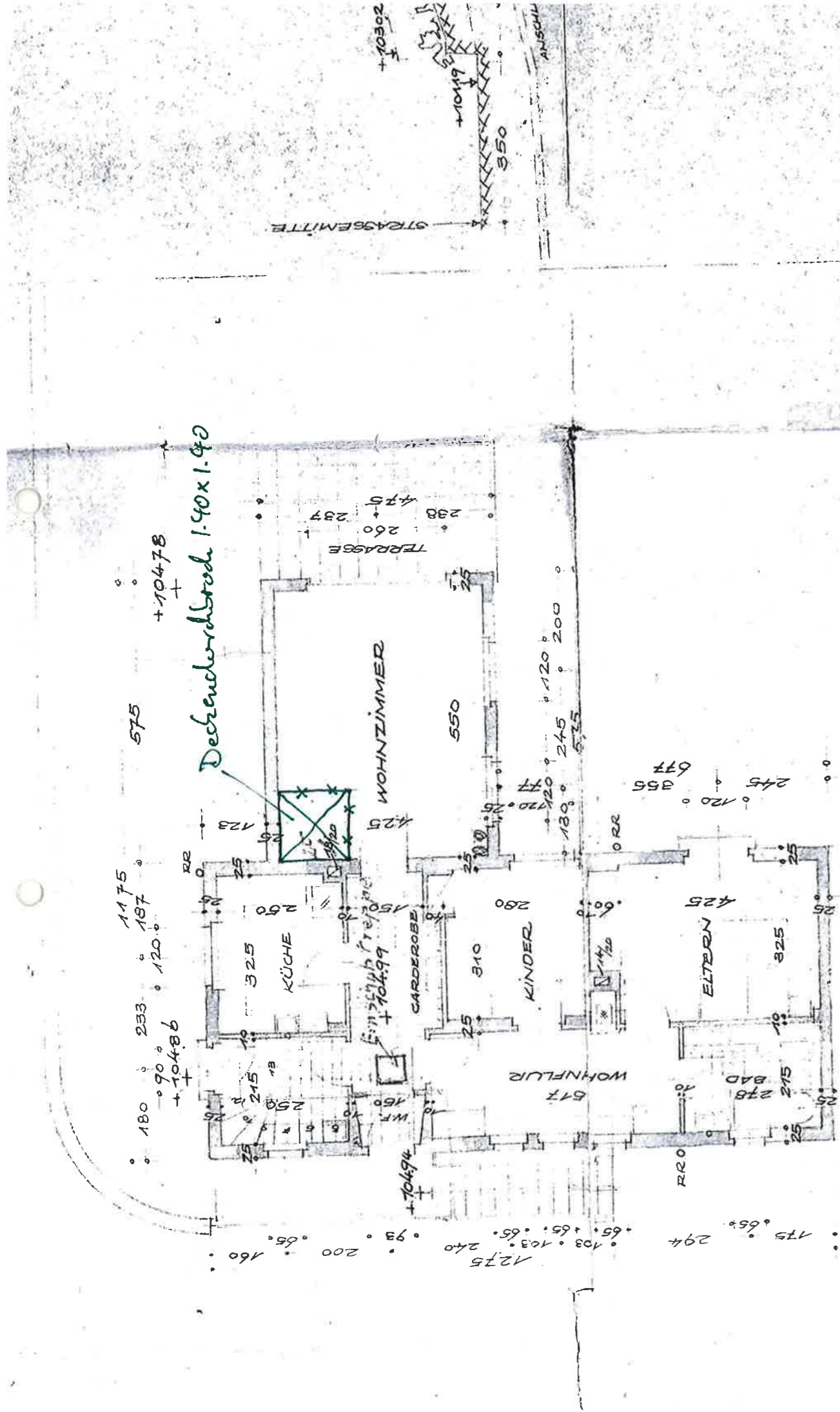
Datum:2017



Bernhard Kappert
 Gönterstr.33, 45136 Essen

| | | |
|---|--|-------------------------------|
| Behindertentlift gem. Richtlinie 2006/42/EG | | Maßstab 1: 1:25 |
| | | Maßstab 2: 1:33 |
| Kalea Lift A4 im Schachtgerüst / Innen-Anlage | | |
| Datum: 05.10.17 Name: proenzi Zeichn. Nr.: 133347 | | HIRO LIFT Bielefeld |
| Sachfr.: Anfert. durch: | | Blatt: Anz. Blätter: 1 |

Alternativ oberes Türportal mit ganzer Tür.
 Türhöhe jeweils 2000 mm. Aufpreispflichtig!



M 1:100
 31.8.17
 Wohnhaus Kappert
 Essen