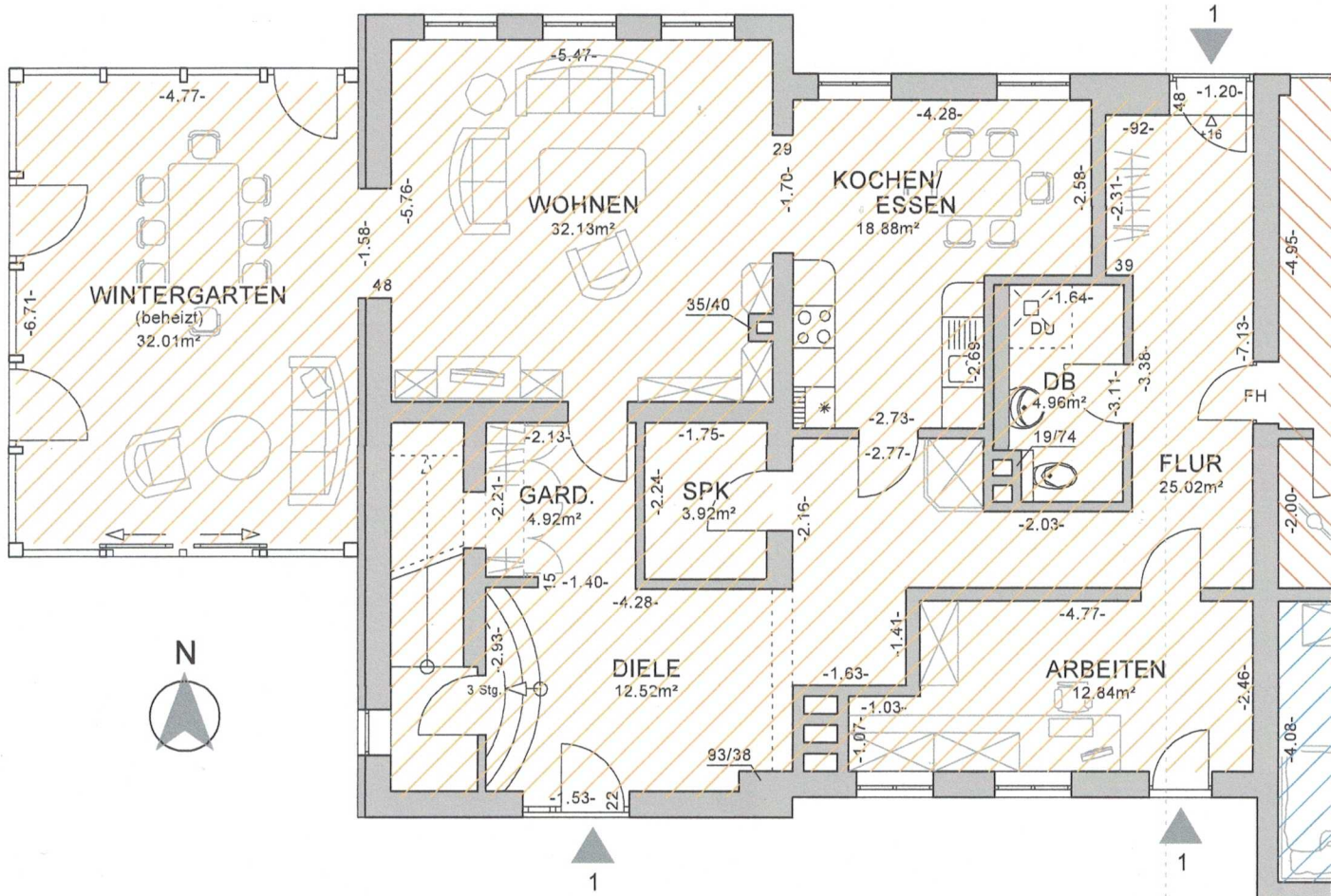
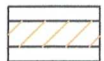


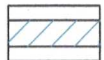
# AUFMASZ-SKIZZE



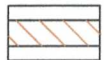
## AUFTEILUNG:



WOHNUNG 1



WOHNUNG 2

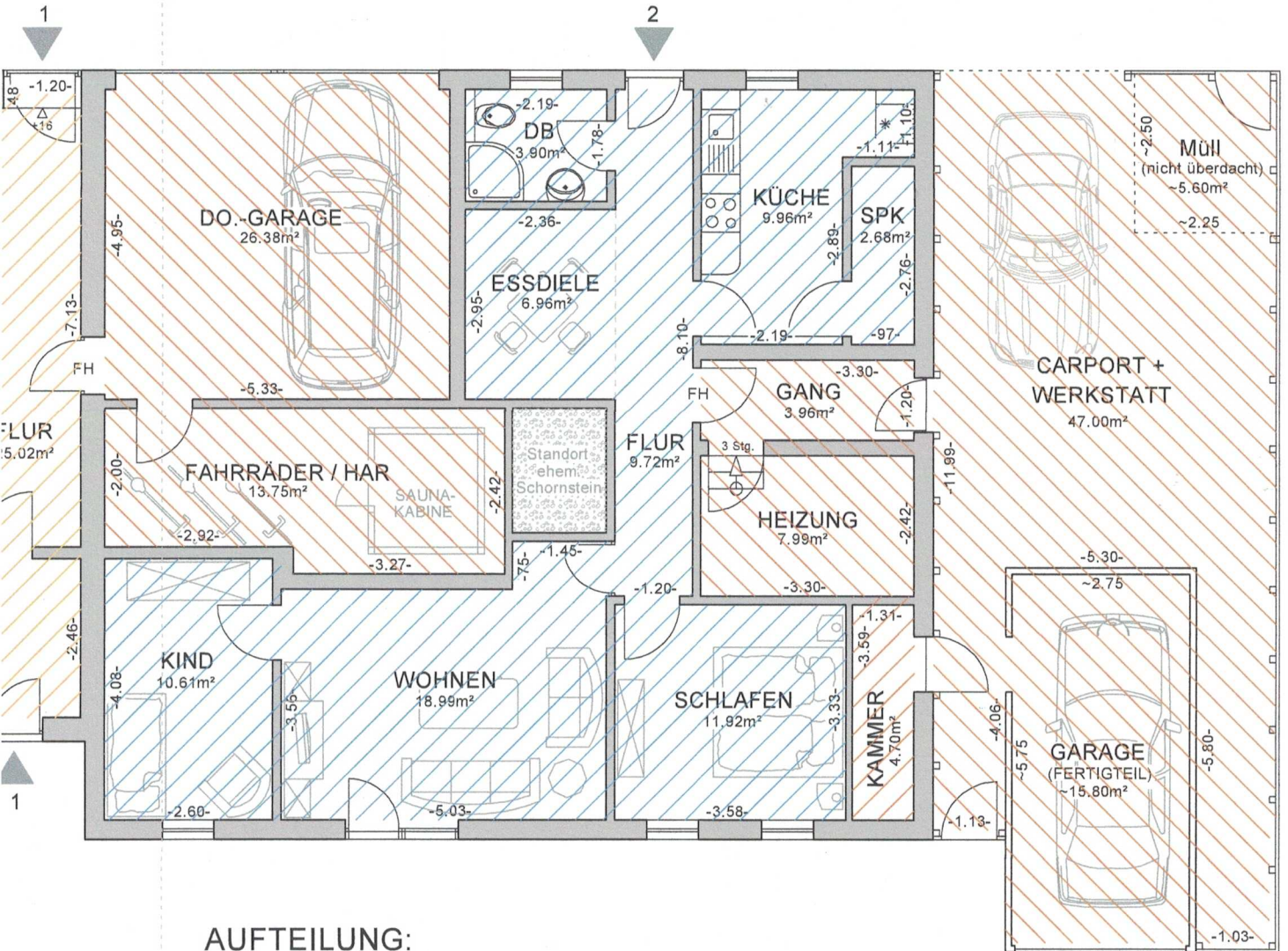


GEM.-/NUTZFLÄCHE




## ERDGESCHOSS WESTLICHER GEBÄUDETEIL

OBJEKT : 24392 Niesgrau, Dorfstraße 23

# AUFMASZ-SKIZZE



## AUFTEILUNG:

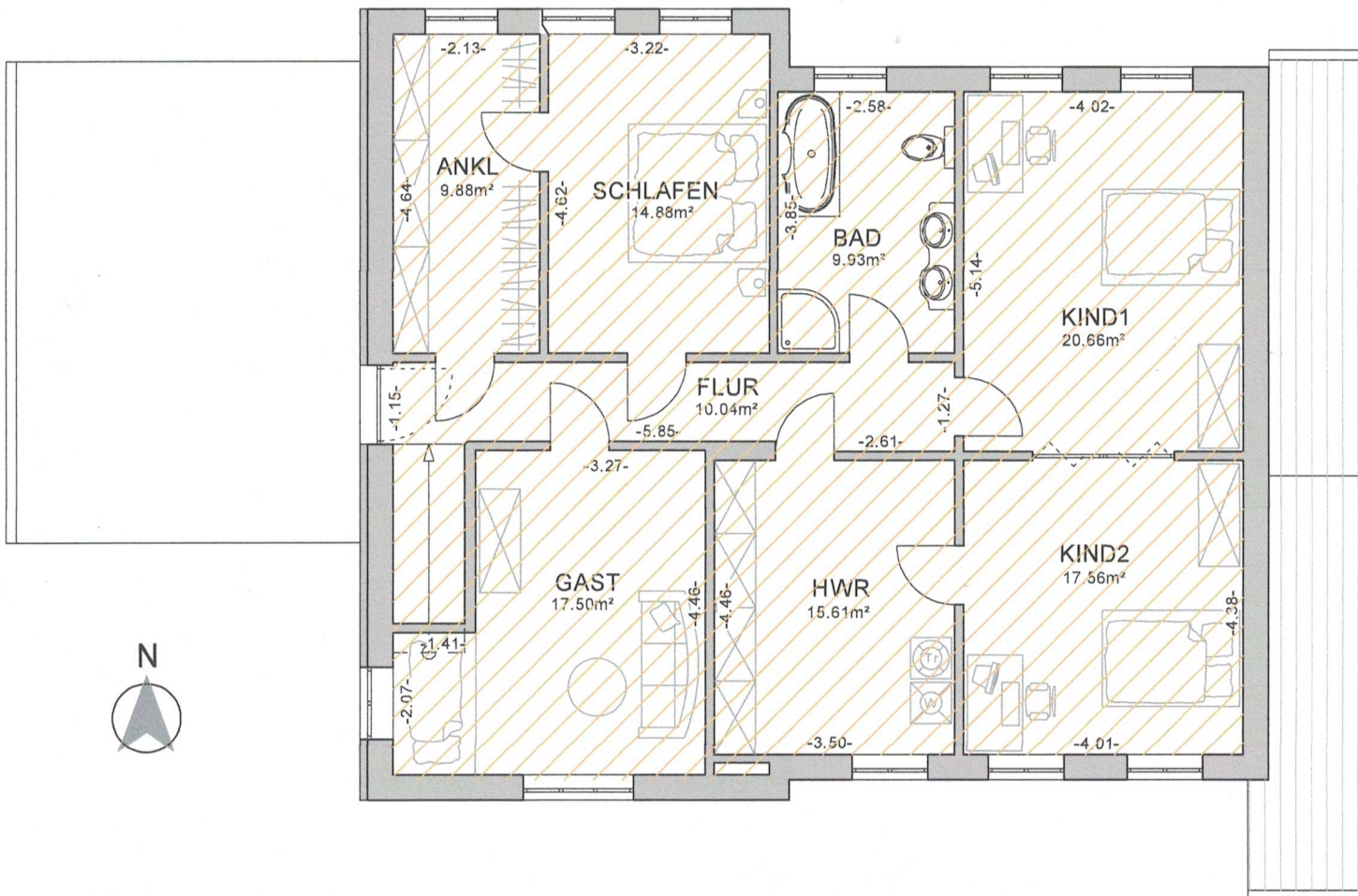
-  WOHNUNG 1
-  WOHNUNG 2
-  GEM.-/NUTZFLÄCHE



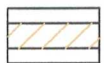
## ERDGESCHOSS ÖSTLICHER GEBÄUDETEIL

OBJEKT : 24392 Niesgrau, Dorfstraße 23

# AUFMASZ-SKIZZE



AUFTEILUNG:



WOHNUNG 1



WOHNUNG 2



GEM.-/NUTZFLÄCHE

**OBERGESCHOSS**  
WESTLICHER GEBÄUDETEIL

OBJEKT : 24392 Niesgrau, Dorfstraße 23