



Gehört zur Bescheinigung vom 9.12.97

Berlin-Neukölln, den 9.12.1997

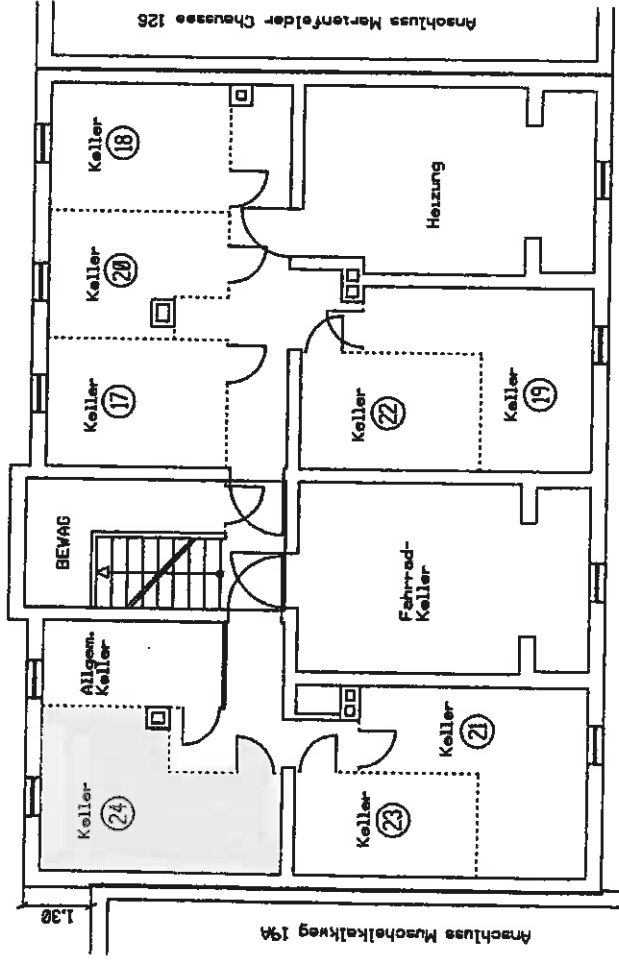
Bezirksamt Neukölln von Berlin
 Abt. Bau-, Wohnungswesen und Umweltschutz
 - Bau- und Wohnungsaufsichtsamt -

[Signature]

B9	2.10	3.95	24	1.12	B9
B9	4.29	2.82	24	3.69	B9
B9	5.45	24	1.12	3.39	B9
B9	4.14	24	1.12	3.39	B9

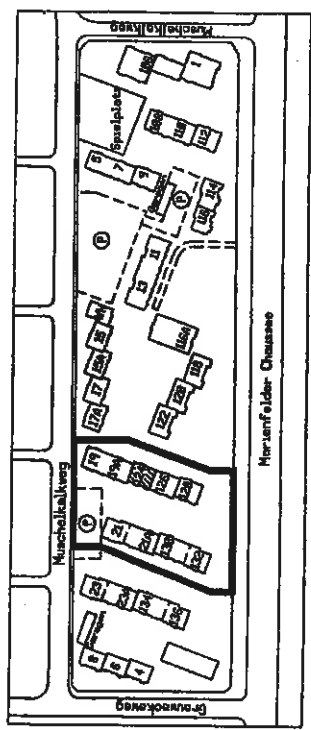
15.18	4.86	2.86	7.44
24	1.85	12.85	24
24	3.05	1.59	24
24	2.38	2.40	2.40
24	2.40	2.40	2.40

Martenfelder Chaussee **124**



B9	10.80	5.45	24	3.52	10	1.25	B9
B9	1.01	3.0	4.14	1.07	5	3.39	B9
B9	4.25	1.20	2.10	2.41	3.0	3.0	B9
B9	2.05	3.40	24	4.51	3.0	3.0	B9

B9	24	1.90	96	1.65	1.24	3.51	24	2.20	1.90	24	1.30	3.21	24
B9	24	1.90	1.61	24	3.51	24	2.20	1.25	24	3.51	24	3.51	24
B9	24	3.51	1.30	3.39	3.0	3.45	1.30	3.39	3.0	3.39	3.0	3.39	3.0



Aufteilungsplan	30.09.1997	M 1 : 100	Seite 19
Gebäude:	Muschalkweg 19 / 19A Martenfelder Chaussee 124 / 126 / 128 / 132 / 130 Muschalkweg 21A / 21 12349 Berlin		
Eigentümer:	GEWOBAG EB ENTWICKLUNGS- UND BAUBETRIEBSGESSELLSCHAFT MBH BOTTRÖPERWEG 2 13507 BERLIN		
			KG, EG, 1.00, 2.00, 3.00, Ansicht, Schnitt, Lage