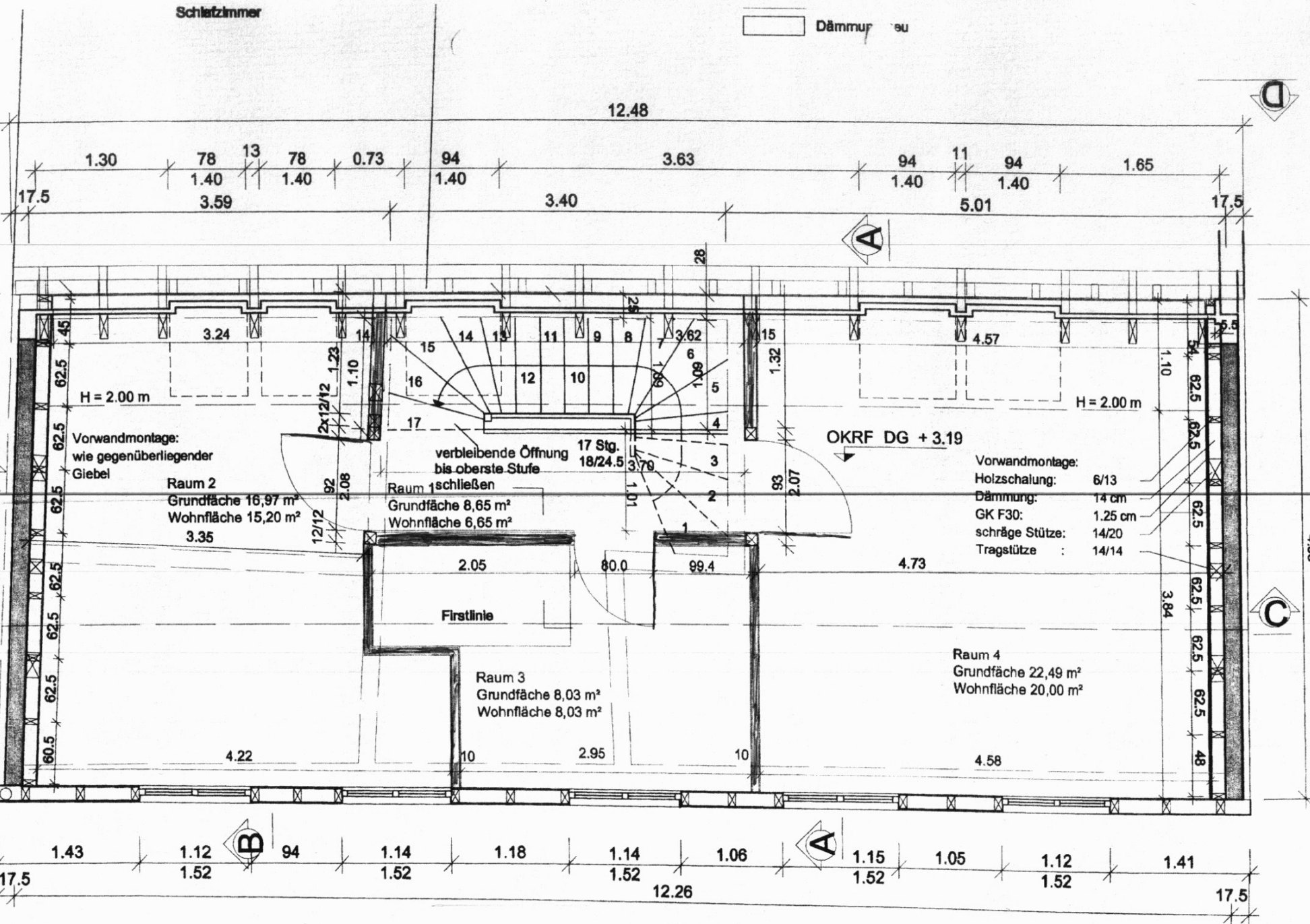


Schliefzimmer

Dämmung 90



- Vorwandmontage:  
 Holzschalung: 6/13  
 Dämmung: 14 cm  
 GK F30: 1.25 cm  
 schräge Stütze: 14/20  
 Tragstütze : 14/14

DG

EG

UMBAU EINES WOHNHAUSES  
KREUZSTR. 10  
16775 GRANSEE

BAUHERRIN:

TERESA EICHNER  
MÜHLWEG 17  
55128 MAINZ

OBJEKTPLANER:

DIETRICH NIEDERBREMER ARCHITEKT  
SCHINKELPLATZ 7 16775 GRANSEE  
T 03306/ 2323 F 03306/ 203507

AUSFÜHRUNGSPLANUNG

GRUNDRISS ERDGESCHOSS M 1:50

Stand : Rohbau 22.01.2009  
letzte Änderung : 05.03.2009

Höhenbezug : 0.00 = OK Rohfußboden  
EG Bereich Küche

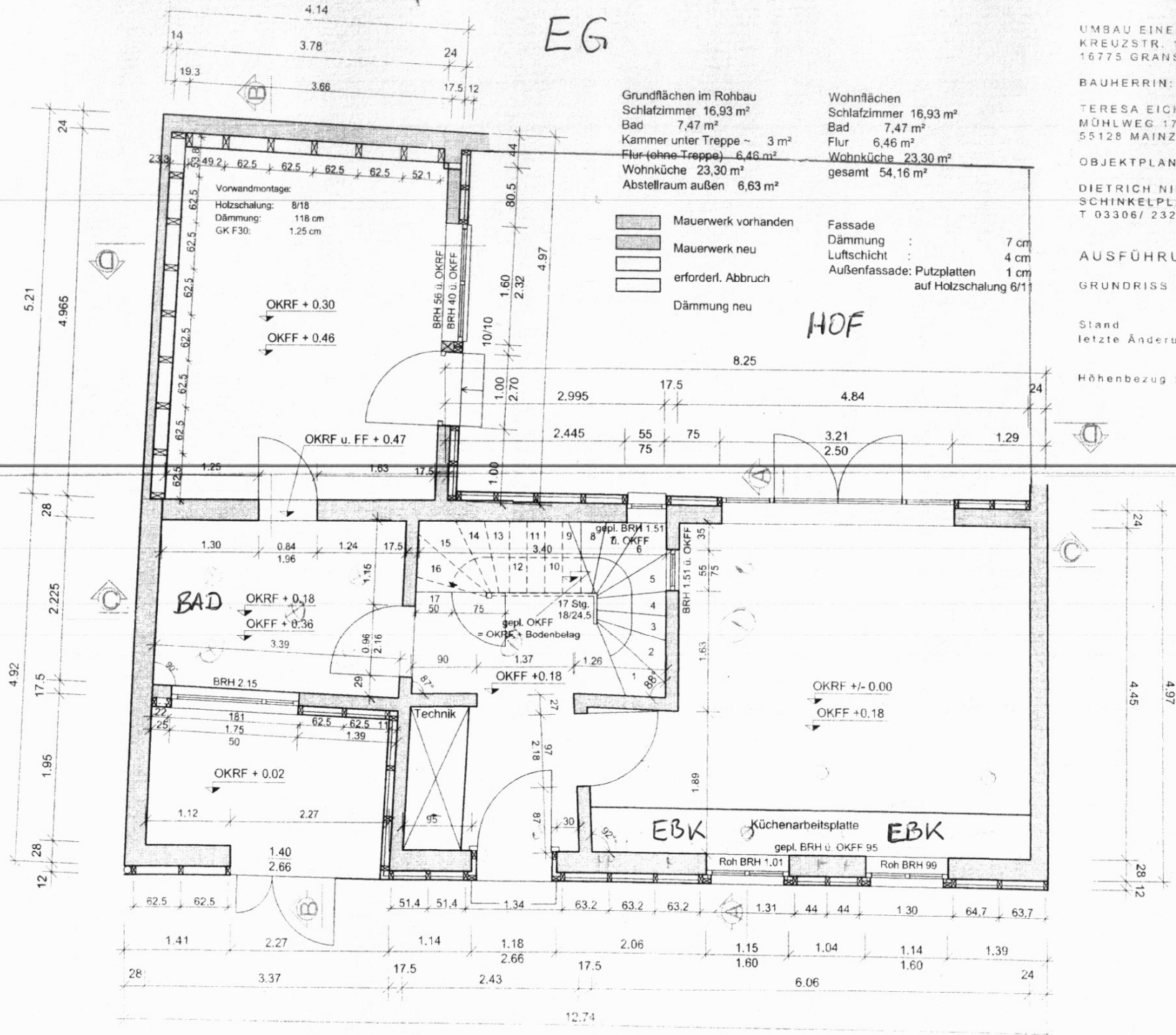
Grundflächen im Rohbau  
Schlafzimmer 16,93 m<sup>2</sup>  
Bad 7,47 m<sup>2</sup>  
Kammer unter Treppe ~ 3 m<sup>2</sup>  
Flur (ohne Treppe) 6,46 m<sup>2</sup>  
Wohnküche 23,30 m<sup>2</sup>  
Abstellraum außen 6,63 m<sup>2</sup>

Wohnflächen  
Schlafzimmer 16,93 m<sup>2</sup>  
Bad 7,47 m<sup>2</sup>  
Flur 6,46 m<sup>2</sup>  
Wohnküche 23,30 m<sup>2</sup>  
gesamt 54,16 m<sup>2</sup>

Mauerwerk vorhanden  
 Mauerwerk neu  
 erforderl. Abbruch  
 Dämmung neu

Fassade  
 Dämmung : 7 cm  
 Luftschicht : 4 cm  
 Außenfassade: Putzplatten 1 cm  
 auf Holzschalung 6/11

HOF



12,74