

Ihre Zukunft in Hohenpfafl-West

10 Einfamilienhäuser: Infos für Bewerber

Ihr neues Zuhause in Kelheim.

Die **Stadtbau Kelheim GmbH**, eine 100%ige Tochtergesellschaft der Stadt Kelheim, erhält, verbessert und schafft qualitativ hochwertigen Wohnraum im Stadtgebiet, der Menschen verbindet und Lebensqualität fördert. Mit unserem neuen Projekt möchten wir Ihnen nicht nur ein Haus anbieten, sondern auch einen Ort für Ihr Leben und Ihre Zukunft.

In einer Zeit, in der Grundstückspreise und Baukosten stetig steigen, können wir Ihnen mit unserem Konzept im Marktvergleich kostengünstiges Eigentum ermöglicht, ohne Abstriche bei Qualität, Komfort und Nachhaltigkeit zu machen.

Unser Ziel ist es, Ihnen den Traum vom Eigenheim zu erfüllen – gut eingebettet in unserer schönen Stadt Kelheim, umgeben von unserer einzigartigen Region.

Das Projekt – Häuser mit Herz und Verstand

Das Baugebiet Hohenpfafl-West liegt nördlich der Donau. Hier entsteht ein neues Quartier mit Einfamilienhäusern, Doppelhäusern, Wohnungen, Einrichtungen für Familie und Soziales sowie Möglichkeiten für einzelne Läden und ein Café. Fußläufig sind z.B. die FOS/BOS und auch der Donaupark als Nahversorgungszentrum zu erreichen.

Geplant sind moderne, energieeffiziente Einfamilienhäuser in solider Ziegel-Massivbauweise. Jedes Haus verfügt über zwei Vollgeschosse, Erdgeschoss und Obergeschoss, einen Carport sowie einen zusätzlichen Stellplatz. Ein eigener Garten mit Terrasse lädt dazu ein, warme Sommerabende mit Freunden oder einfach die ruhige Lage zu genießen.

Wir setzen bewusst auf Lösungen und Konstruktionen, die langlebig, schadstoffarm und wartungsfreundlich sind. Hocheffiziente Mauerziegel, in der Fläche ohne Dämmstofffüllung, stehen für Nachhaltigkeit bei Material und Heizkosten. Ein nach innen und außen atmungsaktives Putzsystem sorgt für ein angenehmes, gesundes Raumklima und unterstützt die natürliche Regulierung der Luftfeuchtigkeit. Hochwertige Kunststofffenster in Kombination mit pulverbeschichteten Metallfensterläden erfordern ein Minimum an Wartung, sind robust und langlebig. Eine gedämmte Geschossdecke über dem Obergeschoss schafft großzügigen Stauraum und trägt wesentlich zum sommerlichen Wärmeschutz des Gebäudes bei. Ein hölzerner Dachstuhl mit Ziegeldeckung und regensicherem Unterdach schützen das Bauwerk von oben. So entsteht ein Zuhause, das nicht nur heute überzeugt, sondern auch morgen Bestand und Wert hat.

Außenanlagen – nachhaltig und einladend

Die Außenbereiche besitzen eine hochwertige Grundausrüstung mit Rasenansaat, gepflasterter Zufahrt und einem Carport aus Holzkonstruktion und Trapezblechdeckung. Die Grundausrüstung bildet die Basis für Ihre individuelle Gestaltung. Hier können Sie Ihre persönliche Note einbringen – sei es durch Blumenbeete, einen Spielbereich für Kinder oder eine gemütliche Sitzecke.

Energiekonzept – zukunftssicher und förderfähig

Unsere Häuser erfüllen den Energiestandard **KfW 40** und sind damit nicht nur förderfähig, sondern auch ein Statement für nachhaltiges Wohnen. Photovoltaikanlage, Dreifach-Isolierverglasung, Luftwärmepumpe oder Fernwärmeanschluss sowie Fußbodenheizung in allen Räumen sorgen für niedrige Energiekosten und hohen Wohnkomfort.

„Effizient Bauen“ bedeutet für uns ‚auf Bewährtes setzen‘. Weniger Technik heißt: weniger Kosten und geringere Wartungskosten! Wir setzen auf bewährte, einfache Systeme: Robuste Fensterläden statt aufwendige Rollladentechnik, manuelle Fensterlüftung statt mechanische Lüftungsanlage, Wände und Decken als Speichermasse zur Klimatisierung. Serielles Bauen mit optimierter Statik sowie kurzen Leitungswegen garantiert eine wirtschaftliche Umsetzung.

Raumbuch – individuelle Wünsche

Verschiedene Extras zur Ausstattung können von Ihnen ausgewählt werden. In definiertem Umfang können Änderungen an der Modellplanung von Ihnen festgelegt werden. Änderungen der Grundausrüstung und Planung erhöhen dabei Ihren finalen Angebotspreis. Diese werden in einem Raumbuch zu Ihrem persönlichen Haus festgehalten und beim Bau berücksichtigt. Es besteht zudem die Möglichkeit bestimmte Eigenleistungen im Innenausbau zu erbringen. So entsteht Ihr individuelles Zuhause!

Eckdaten – Klarheit und Transparenz

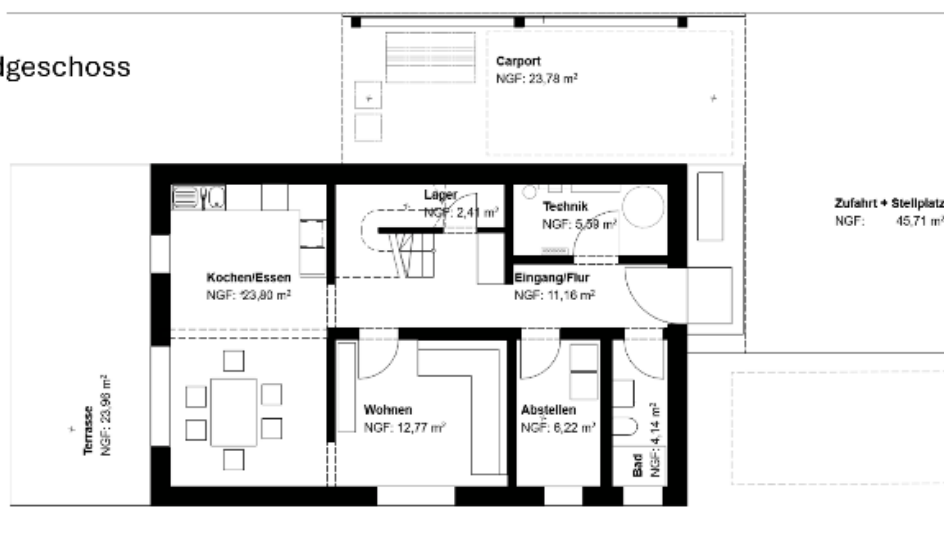
Die Modellrechnung für ein Haus in Grundausrüstung, auf **Parzelle 11** nach Bebauungsplan, ergibt Gebäudekosten, schlüsselfertig, von **560.000 Euro**, zuzüglich Grundstückskosten von **165.000 Euro**.

Grunderwerbssteuer, Notarkosten und Grundbuchkosten sind nicht beinhaltet, Provision fällt nicht an.

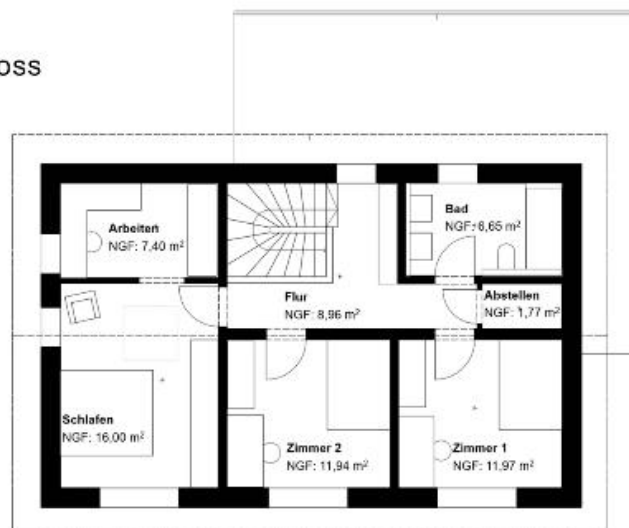
Das Haus bietet rund **137 m² Wohnfläche** auf einem Grundstück von etwa **421 m²**.

Ihr endgültiger Kaufpreis hängt von der Größe der gewählten Bauparzelle und möglichen individuellen Anpassungen ab. Die Fertigstellung erster Häuser ist ab **2027** vorgesehen.

Parzelle 11
Grundriss Erdgeschoss



Parzelle 11
Grundriss Obergeschoss



Parzelle 11
Ansicht Norden



Parzelle 11
Ansicht Süden



Parzelle 11
Ansicht Westen



Parzelle 11
Ansicht Osten



Parzelle 28, 15 und 14: Eingang im Grundriss auf die gegenüberliegende Seite gespiegelt, gesamter Grundriss angepasst.



Parzelle	* Grundstück in m ²	Heizung	Carport-Stellplatz	Außenstellplatz
10	415	Fernwärme	1	1
11	421	Fernwärme	1	1
12	415	Fernwärme	1	1
13	498	Fernwärme	1 (Doppelcarport möglich)	1
14	397	Luftwärmepumpe	1	1
15	416	Luftwärmepumpe	1 (Doppelcarport möglich)	1
16	400	Luftwärmepumpe	1 (Doppelcarport möglich)	1
17	456	Luftwärmepumpe	1 (Doppelcarport möglich)	1
18	442	Luftwärmepumpe	1	1
28	432	Luftwärmepumpe	1 (Doppelcarport möglich)	1

* Zirkawerte: Grundstücke werden zum Abschluss der Erschließung noch exakt vermessen.



Auswahlkriterien – Chancen für alle

Grundsätzlich gilt: Jeder kann sich bewerben, ein Auswahl-Punktesystem gibt es nicht. Sollte die Zahl der Bewerber die verfügbare Menge von 10 Häusern übersteigen, werden folgende Kriterien besonders berücksichtigt: Anspruch auf das KfW-Programm 300 „Wohneigentum für Familien – Neubau“ sowie der mögliche Erstkauf von Grund- oder Immobilieneigentum zur Eigennutzung.

Ablauf – Schritt für Schritt ins Eigenheim

Der Weg zu Ihrem neuen Zuhause ist klar strukturiert: Zunächst reichen Sie bis zum 30. Juni 2026 Ihren Bewerbungsbogen mit Finanzierungszusage bei uns ein. Dabei geben Sie auch an, welches Grundstück Sie zum Kauf bevorzugen. Wir besprechen und beraten mit Ihnen Ihre persönlichen Wünsche zu Ausstattung und baulichen Möglichkeiten und halten diese im Raumbuch fest. Sie erhalten das auf Sie zugeschnittene Kaufangebot. Danach folgt der Abschluss des Kaufvertrags. Der Bau beginnt im 3. Quartal 2026. Sie ziehen ab 2027 ein.

Ein Zuhause für Generationen

Mit diesem Projekt schaffen wir neben Wohnraum einen Ort für Sie, an dem Sie und ihre Familie zusammenleben und ihre Zukunft gestalten können. Ein Zuhause, das Werte wie Nachhaltigkeit, Gemeinschaft und Beständigkeit verkörpert. Ein Zuhause, das Ihnen Sicherheit gibt und gleichzeitig Freiraum lässt, Ihre eigenen Ideen zu verwirklichen. Wir werden Ihnen zum Erreichen dieses Ziels ein zuverlässiger Partner sein und dafür sorgen, dass Sie es möglichst unkompliziert erreichen. Wenn Sie Fragen haben, melden Sie sich bitte. Wir helfen Ihnen gerne.

Ansprechpartner

Stadtbau Kelheim GmbH
Ludwigsplatz 16
93309 Kelheim
Christoph Schäfer und Team
E-Mail: interesse@stadtbau-kelheim.de