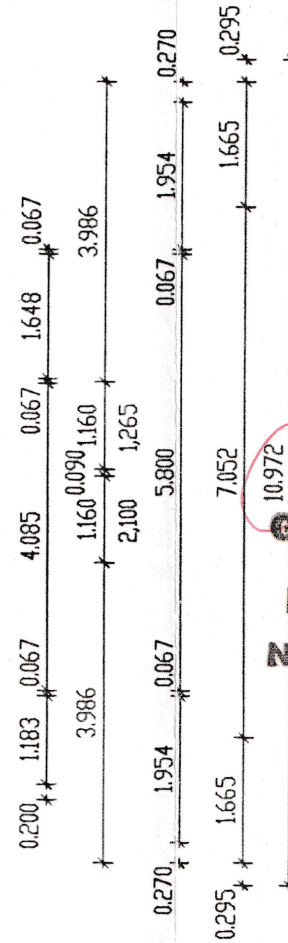
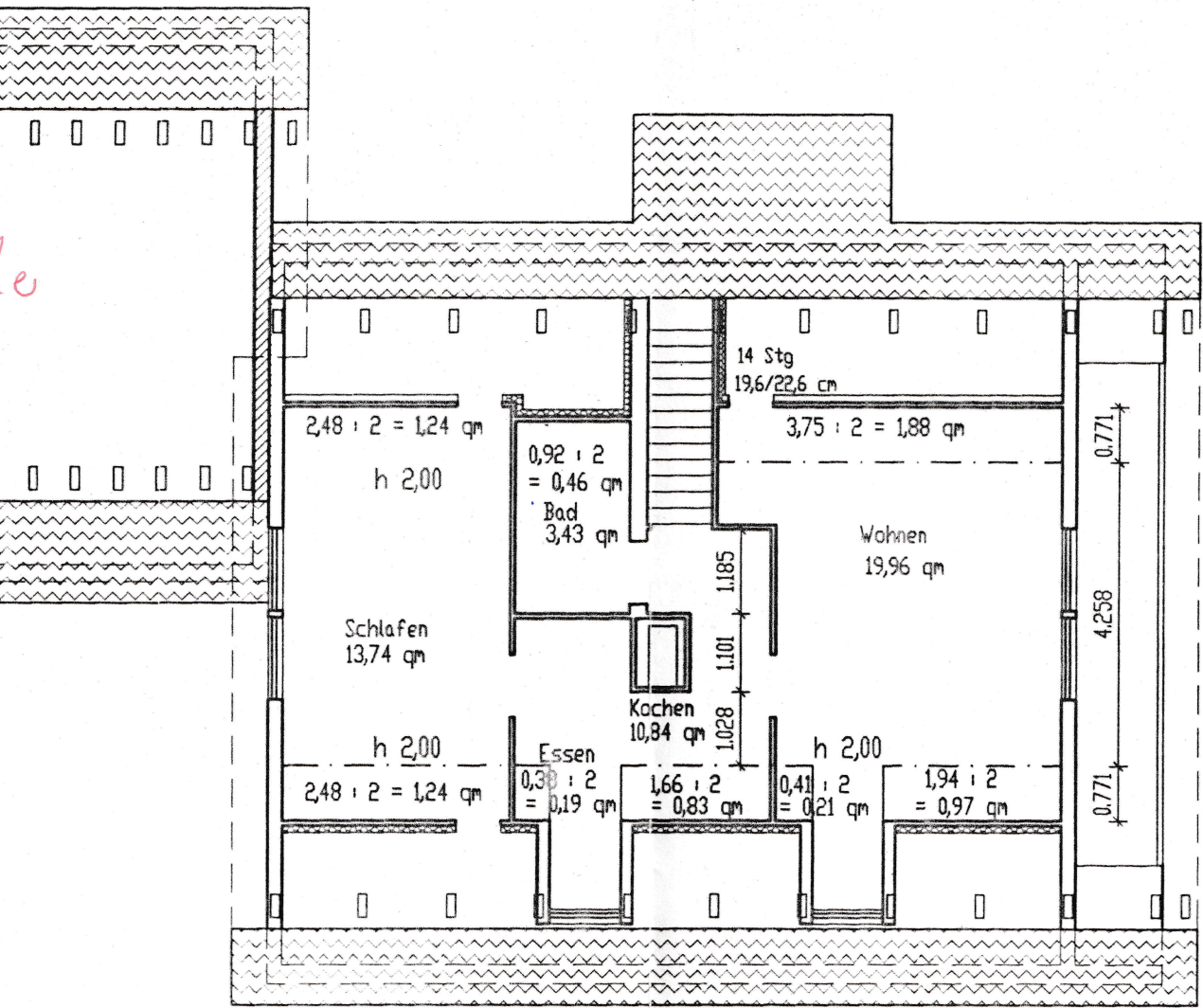
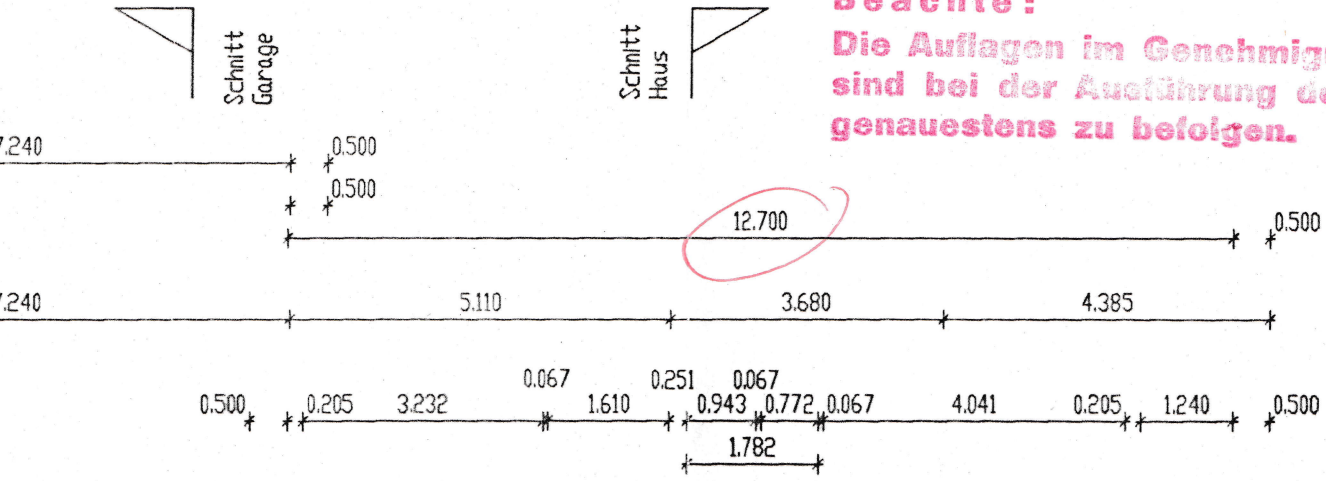
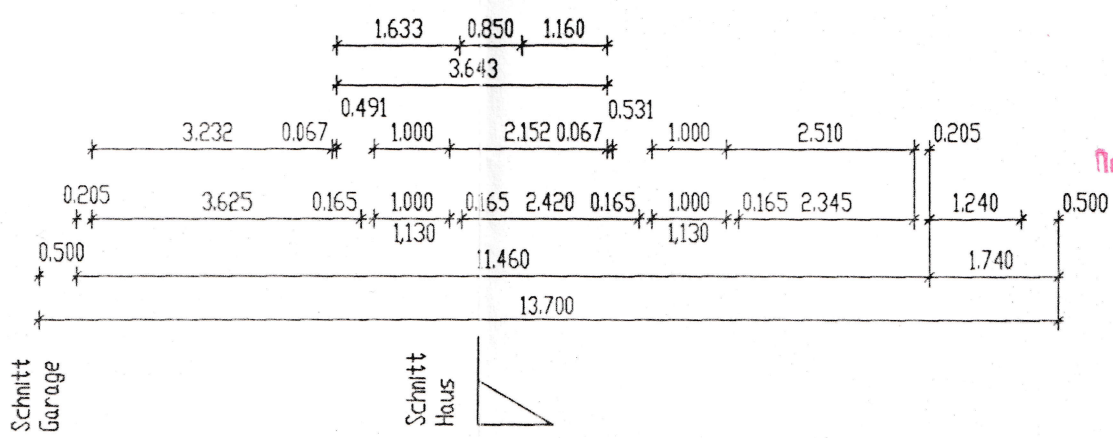


**Beachte:**  
 Die Auflagen im Genehmigungsbescheid  
 sind bei der Ausführung des Vorhabens  
 genauestens zu befolgen.



tragenden  
 chen Erfor-

er Schwarz-  
 (S. 315) in  
 chung von  
 zu beachten.



**Technisch geprüft**  
 Neuburg a. d. Donau, den  
 Kreisbaumeister