

Etage 1

Wohnfläche⁽¹⁾

21.68 m²

(1) Ist die Gesamtfläche aller Wohnräume, die vollständig oder teilweise angerechnet werden (100 %, 50 %, 25 %).

Reduzierte Kopffreiheit

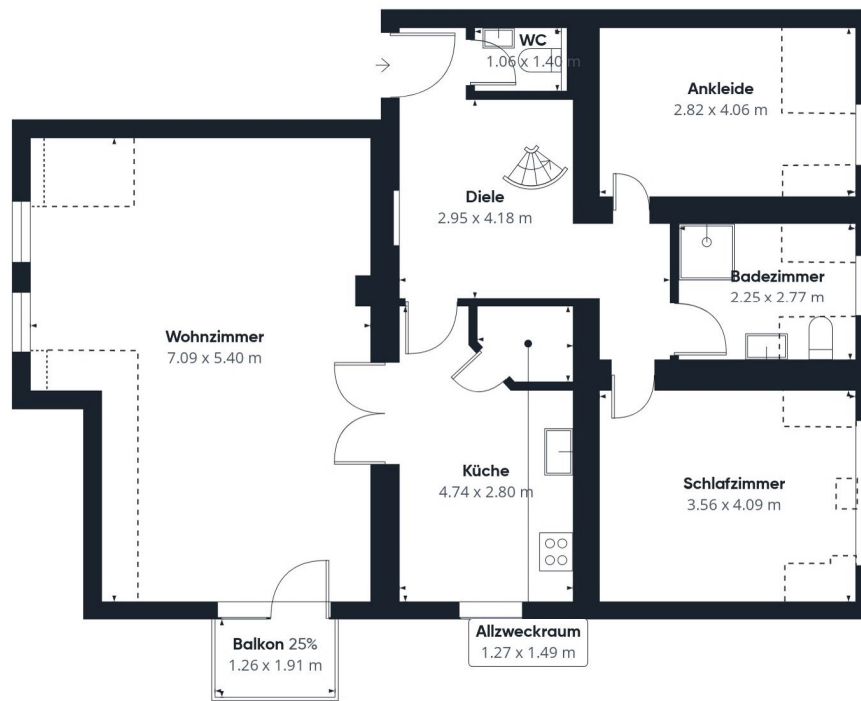
..... Unter 1 m

----- Unter 2 m

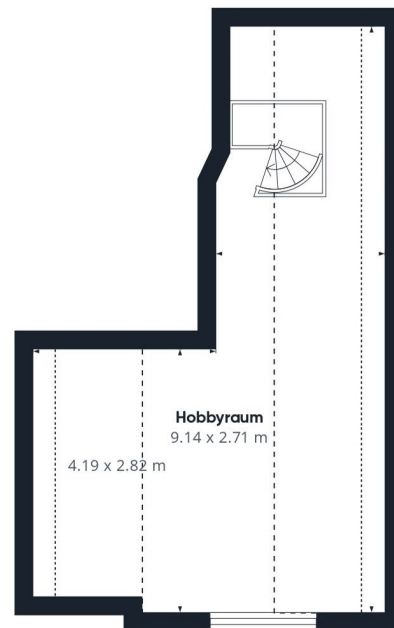
Bereiche unter 1 m Raumhöhe sind von der Wohnfläche ausgeschlossen; solche unter 2 m, aber über 1 m, zählen als 50% der Wohnfläche

Berechnungen beziehen sich auf die deutsche Wohnflächenverordnung (WoFV). Maße sind ungefähre Angaben und nicht maßstabsgetreu. Dieser Grundriss dient nur zur Veranschaulichung.

GIRAFFE360



Erdgeschoss



Etage 1

Wohnfläche⁽¹⁾

110.65 m²

(1) Ist die Gesamtfläche aller Wohnräume, die vollständig oder teilweise angerechnet werden (100 %, 50 %, 25 %).

Reduzierte Kopffreiheit

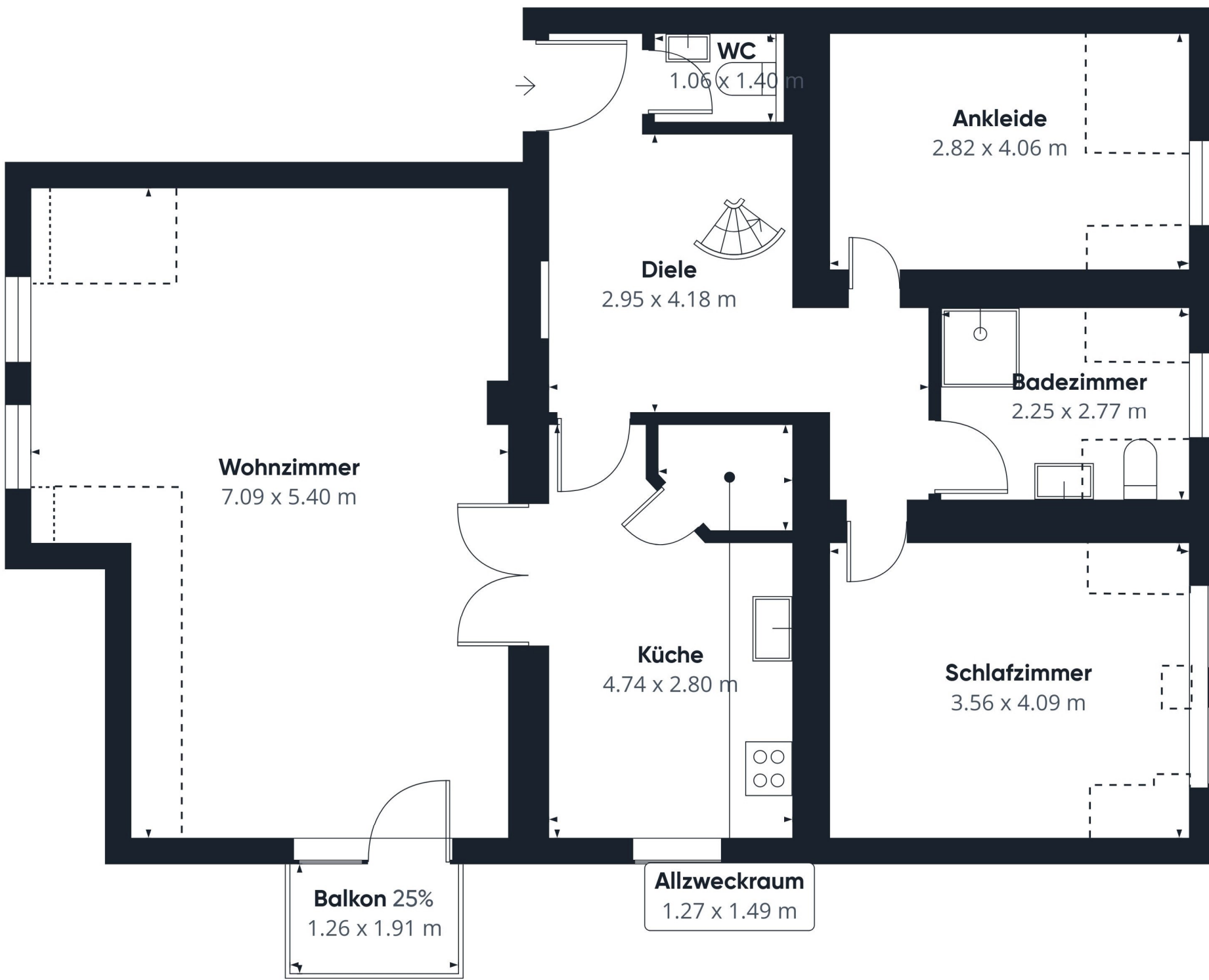
..... Unter 1 m

----- Unter 2 m

Bereiche unter 1 m Raumhöhe sind von der Wohnfläche ausgeschlossen; solche unter 2 m, aber über 1 m, zählen als 50% der Wohnfläche

Berechnungen beziehen sich auf die deutsche Wohnflächenverordnung (WoFIV). Maße sind ungefähre Angaben und nicht maßstabsgetreu. Dieser Grundriss dient nur zur Veranschaulichung.

GIRAFFE360



Wohnfläche⁽¹⁾
88.97 m²

(1) Ist die Gesamtfläche aller Wohnräume, die vollständig oder teilweise angerechnet werden (100 %, 50 %, 25 %).

Reduzierte Kopffreiheit

- Unter 1 m
- Unter 2 m

Bereiche unter 1 m Raumhöhe sind von der Wohnfläche ausgeschlossen; solche unter 2 m, aber über 1 m, zählen als 50% der Wohnfläche

Berechnungen beziehen sich auf die deutsche Wohnflächenverordnung (WoFV). Maße sind ungefähre Angaben und nicht maßstabsgetreu. Dieser Grundriss dient nur zur Veranschaulichung.

GIRAFFE360