

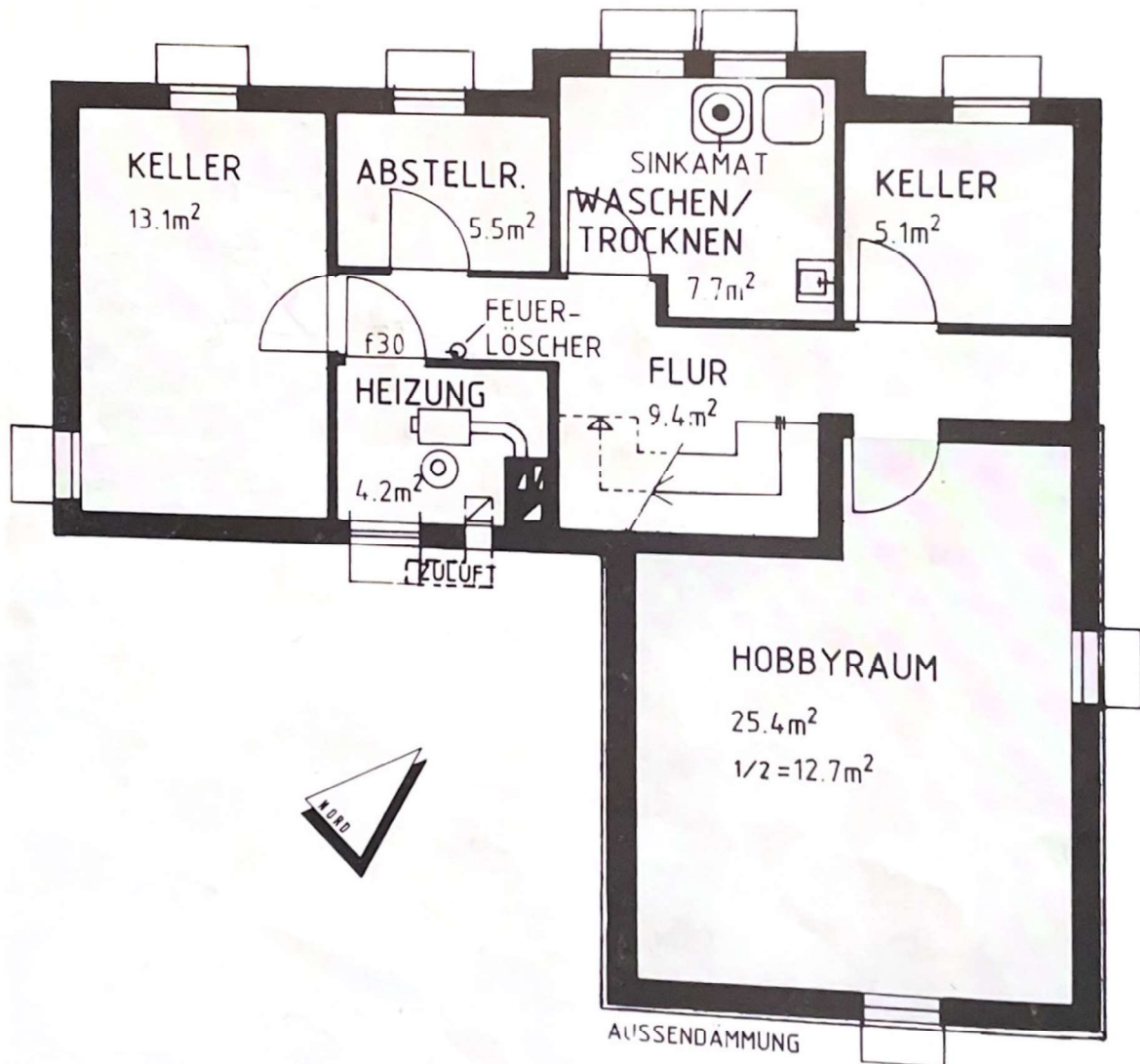
Das Objekt Wohnpark Olching »BUNGALOWS«



Kellergeschoß

Ausstattungs-vorschlag

Der Hobbyraum ist zur Hälfte in der Wohnflächenberechnung berücksichtigt.



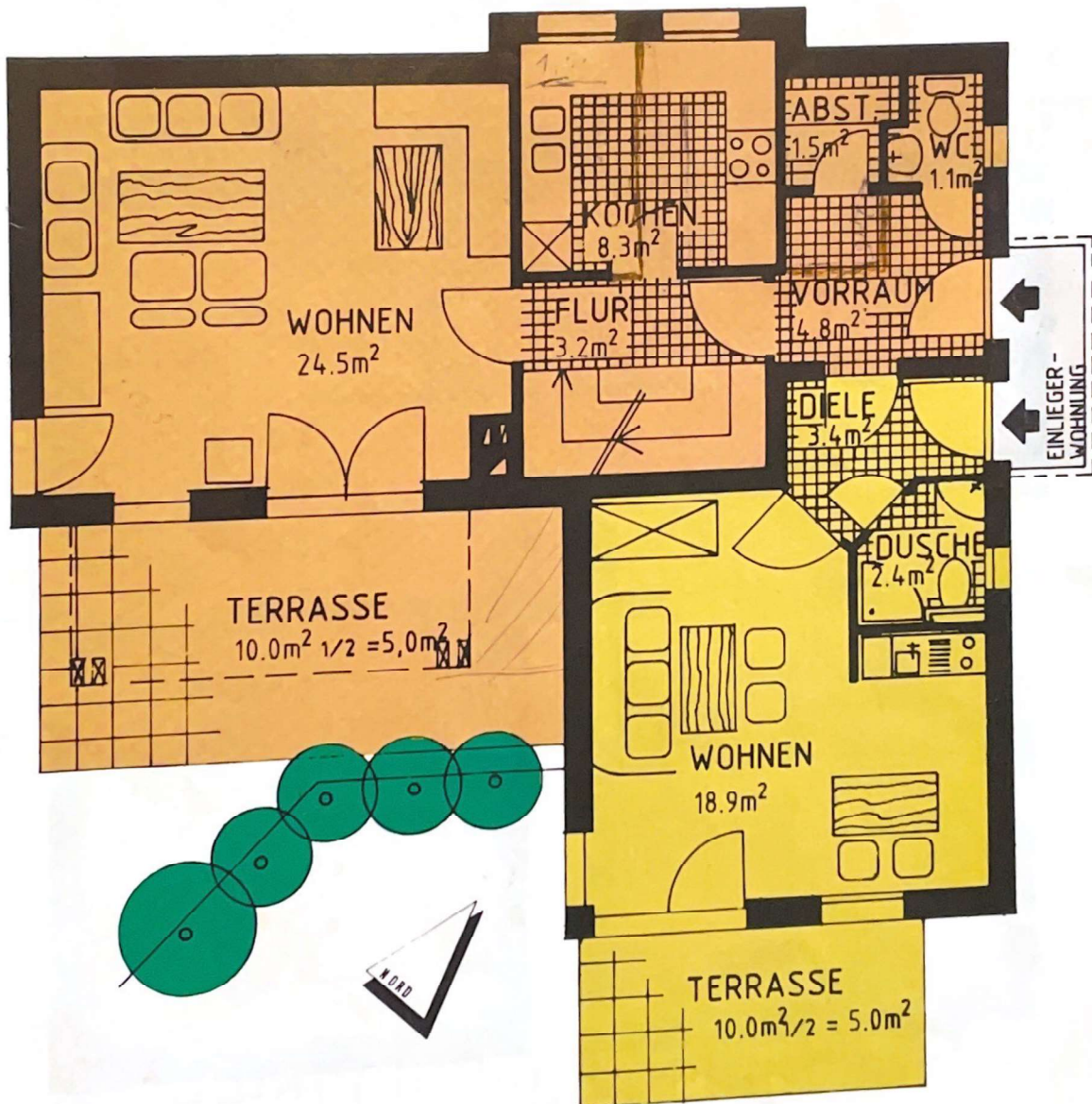
Erdgeschoß mit Einliegerwohnung



Ausstattungsvorschlag
Terrassenflächen sind zur Hälfte in der Wohnflächenberechnung berücksichtigt.

Wohnen	24,5
Kochen	8,3
WC	1,1
Flur	3,2
Vorraum	4,8
Abstellraum	1,5
Terrasse 10 m ²	$\frac{1}{2} = 5,0$
	48,4 m²

Einlieger Wohnen und Schlafen	18,9
Dusche	2,4
Diele	3,4
Terrasse 10 m ²	5,0
	29,7 m²



Dachgeschoß

Ausstattungs-vorschlag
Die Balkonfläche ist zur Hälfte in der Wohnflächenberechnung berücksichtigt.

Eltern	21,4
Kind	21,8
Arbeiten	10,4
Bad	5,5
Flur	6,4
Kammer	1,5
Balkon 7,6 m ²	$\frac{1}{2} = 3,8$
	70,8 m²

Dachgeschoß

Ausstattungs-vorschlag
Die Balkonfläche ist zur Hälfte in der Wohnflächenberechnung b

Eltern
Kind 1
Kind 2
Arbeiten
Bad
Flur
Kammer
Balkon

