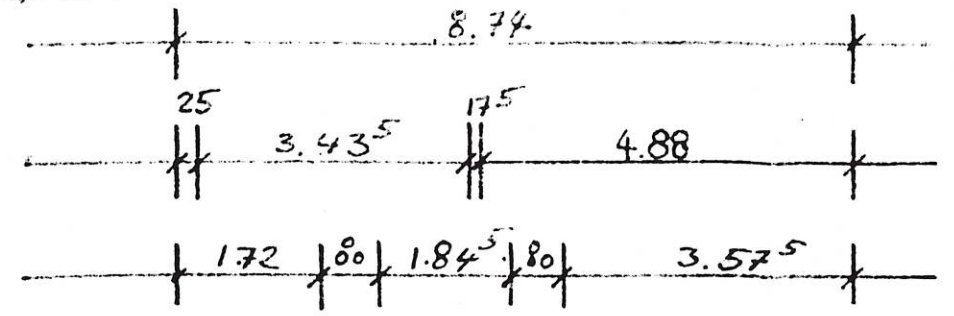
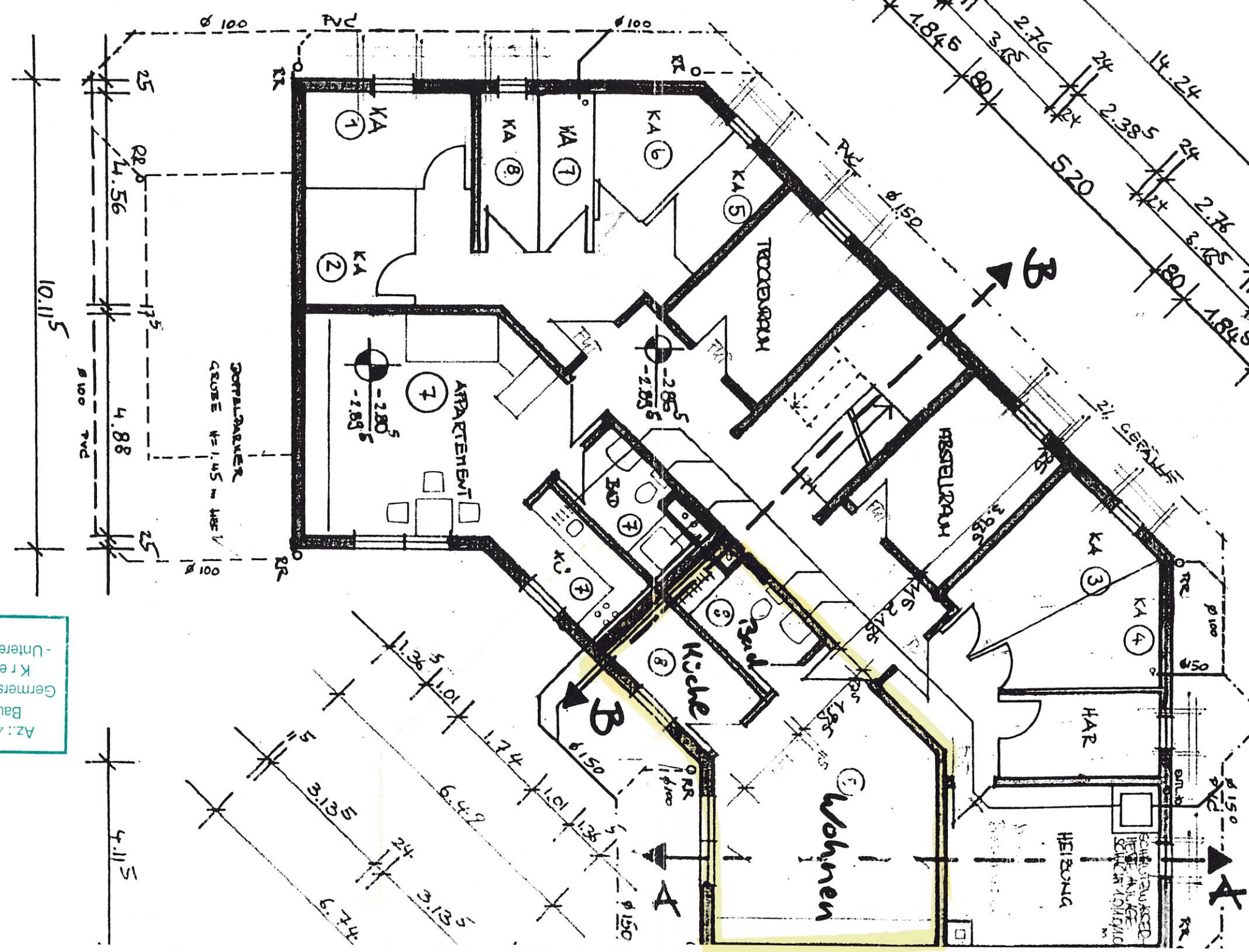
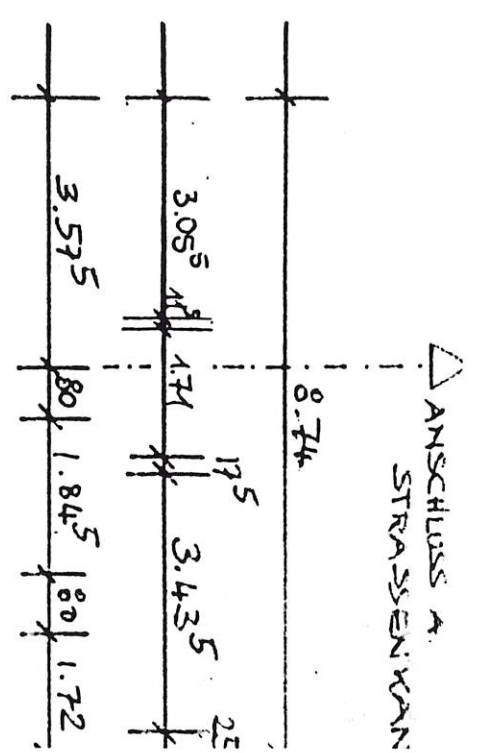
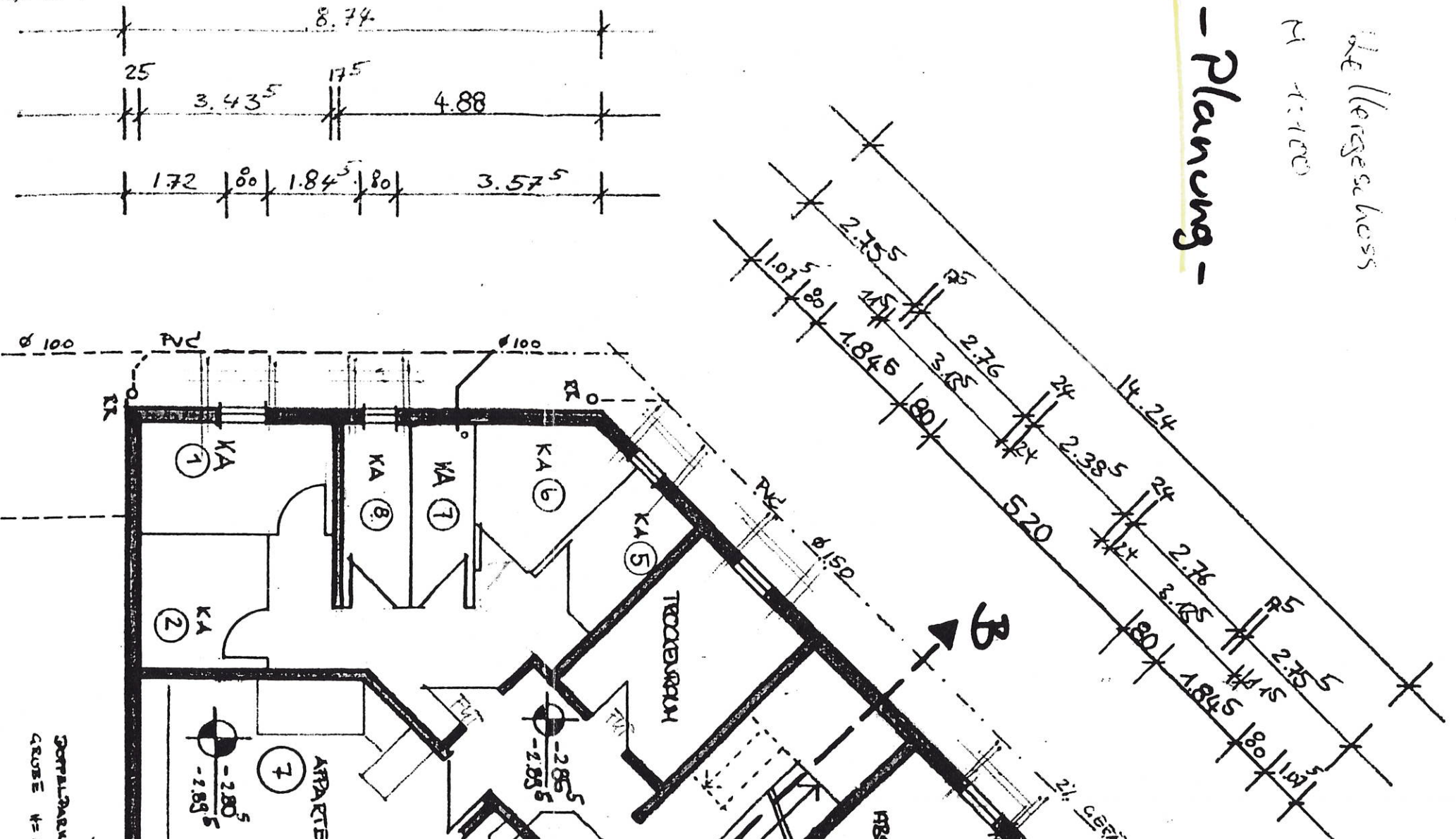


1. Etagegeschoss
M 1:100

- Planung -



GESHEHEN:
GERMERSHEIM, DEN 07. NOV. 2011
STADTVERWALTUNG - BAUVERWALTUNG
IM AUFTRAG:

Az. **MILNASCHEP**
Bauaufsichtlich geprüft
Germersheim, den 10. NOV. 2011
Kreisverwaltung
- Untere Bauaufsichtsbehörde -
Im Auftrag:

17.10.11
Oliver Fülmer