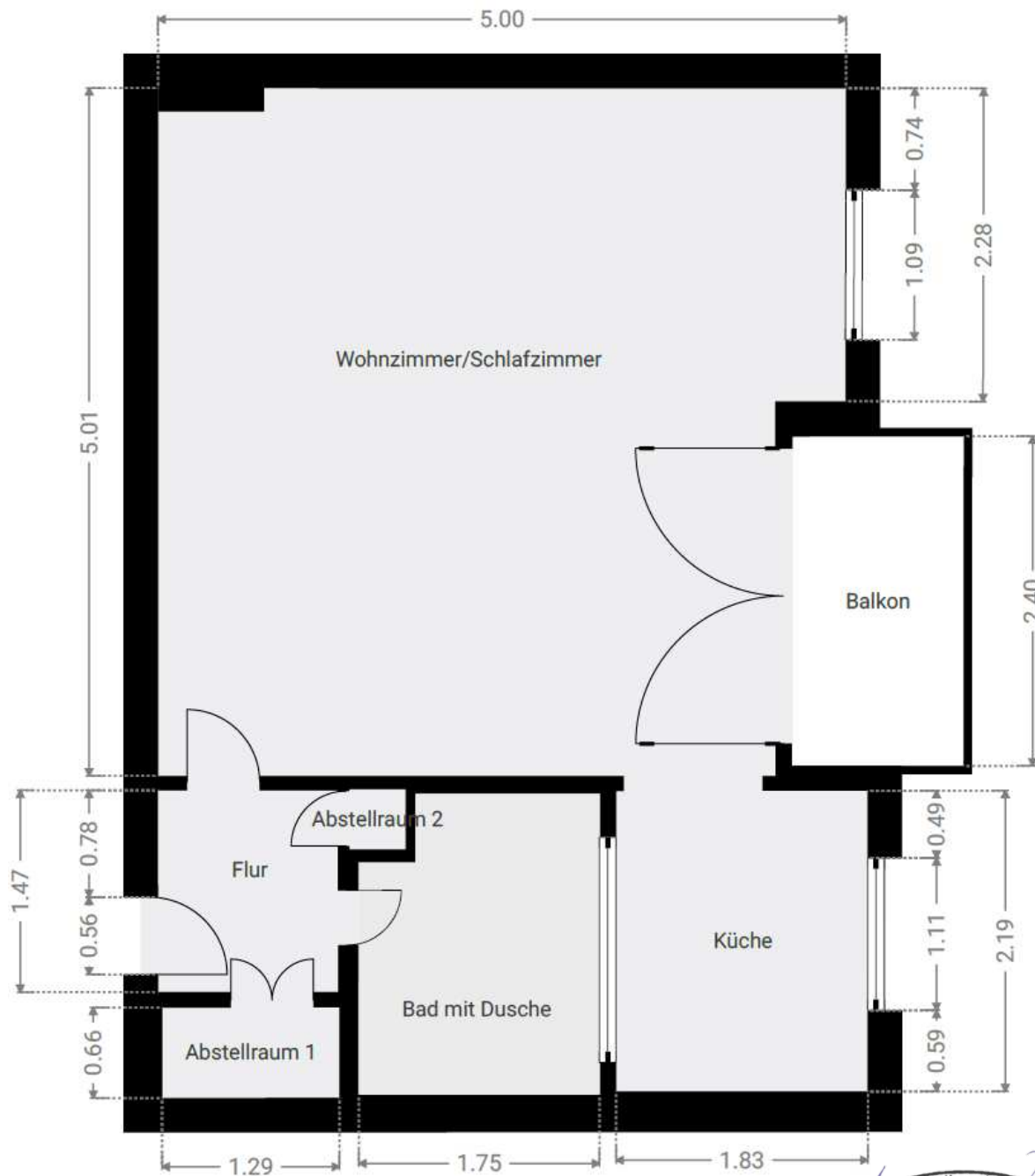




**Grundriss-Skizze bemaßt** Darstellung: unmaßstäblich, Darstellung der Grundfläche ohne Berücksichtigung von Versätzen, Treppenabzügen oder Dachschrägen

**WE 73, 1.OG rechts**



Haftungsbeschränkungen gelten gemäß den Bestimmungen des Sachverständigenbüro Rohr, Krefeld.

