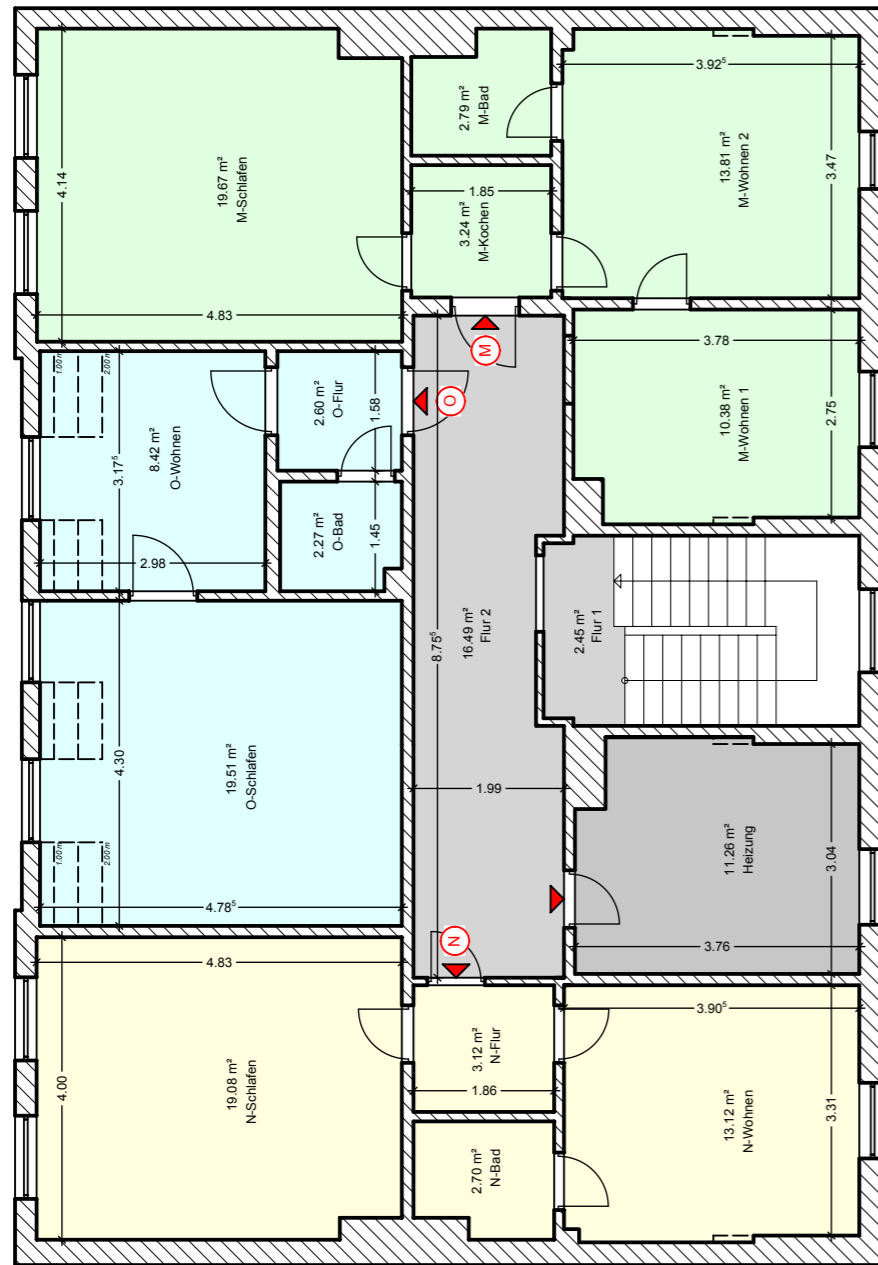


# Wohnflächenberechnung

nach Wohnflächenverordnung § 1-4



**M**

M-Wohnen 1	13,81 m <sup>2</sup>
M-Wohnen 2	10,38 m <sup>2</sup>
M-Kochen	3,24 m <sup>2</sup>
M-Bad	2,79 m <sup>2</sup>
M-Schlafen	19,67 m <sup>2</sup>
<b>Summe</b>	<b>49,89 m<sup>2</sup></b>

**N**

N-Flur	3,12 m <sup>2</sup>
N-Bad	2,70 m <sup>2</sup>
N-Schlafen	19,08 m <sup>2</sup>
N-Wohnen	13,12 m <sup>2</sup>
<b>Summe</b>	<b>38,02 m<sup>2</sup></b>

**O**

O-Flur	2,60 m <sup>2</sup>
O-Bad	2,27 m <sup>2</sup>
O-Wohnen	8,42 m <sup>2</sup>
O-Schlafen	19,51 m <sup>2</sup>
<b>Summe</b>	<b>32,80 m<sup>2</sup></b>

**Nutzflächen**

Flur 1	2,45 m <sup>2</sup>
Flur 2	16,49 m <sup>2</sup>
Heizung	11,26 m <sup>2</sup>
<b>Summe</b>	<b>30,20 m<sup>2</sup></b>

Geschoss	Wohneinheit Gewerbe	zu 100% anrechenbare Wohnfläche	Nutzfläche
Keller- geschoss	K1		59,20 m <sup>2</sup>
	K2		19,56 m <sup>2</sup>
	K3		28,06 m <sup>2</sup>
	K4		14,77 m <sup>2</sup>
	Summe	-	121,91 m <sup>2</sup>
Erdgeschoss	L	51,96 m <sup>2</sup>	34,33 m <sup>2</sup>
	1	31,04 m <sup>2</sup>	
	2	15,46 m <sup>2</sup>	
	3	63,02 m <sup>2</sup>	
	G1	71,52 m <sup>2</sup>	
	G2 Flure	65,93 m <sup>2</sup>	
	Summe	298,93 m <sup>2</sup>	34,33 m <sup>2</sup>
1. Obergeschoss	A	25,13 m <sup>2</sup>	13,67 m <sup>2</sup>
	B	25,84 m <sup>2</sup>	
	C	33,45 m <sup>2</sup>	
	D	32,68 m <sup>2</sup>	
	E	41,96 m <sup>2</sup>	
	F	45,68 m <sup>2</sup>	
	G	40,31 m <sup>2</sup>	
	H	46,54 m <sup>2</sup>	
	Flure		
	Summe	291,59 m <sup>2</sup>	13,67 m <sup>2</sup>
2. Obergeschoss	I	37,80 m <sup>2</sup>	30,17 m <sup>2</sup>
	J	33,42 m <sup>2</sup>	
	K	42,23 m <sup>2</sup>	
	L Flure	43,39 m <sup>2</sup>	
	Summe	156,84 m <sup>2</sup>	30,17 m <sup>2</sup>
3. Obergeschoss	M	49,89 m <sup>2</sup>	30,20 m <sup>2</sup>
	N	38,02 m <sup>2</sup>	
	O Flure	32,80 m <sup>2</sup>	
	Summe	120,71 m <sup>2</sup>	30,20 m <sup>2</sup>
<b>Summe Wohnfläche</b>		<b>868,07 m<sup>2</sup></b>	<b>230,28 m<sup>2</sup></b>

Flächen digital (mittels CAD) anhand Aufmaß 05/2020 ermittelt

Alle Maßangaben ohne Gewährleistung!  
Maße sind vor Ort zu prüfen!

Datum	10/2021	Wohn- und Geschäftshaus Hageböcker Straße 5 18273 Güstrow	<b>Aufmaß / Bestand</b>  <b>3. Obergeschoss</b>
Maßstab	M. 1:100		
Blatt	<b>3. OG</b>		
H/B = 297 / 420 (0.12m <sup>2</sup> )			