

Bestandzeichnung Januar 2026

Querschnitt A-A
M.1:100

Dachneigung 22°
Sparren 8/20
Fistpfette 18/30
Fußpfetten 16/16

Dachdeckung
Prefa Schindeln
1 Lage Dachpappe
Bretterschalung

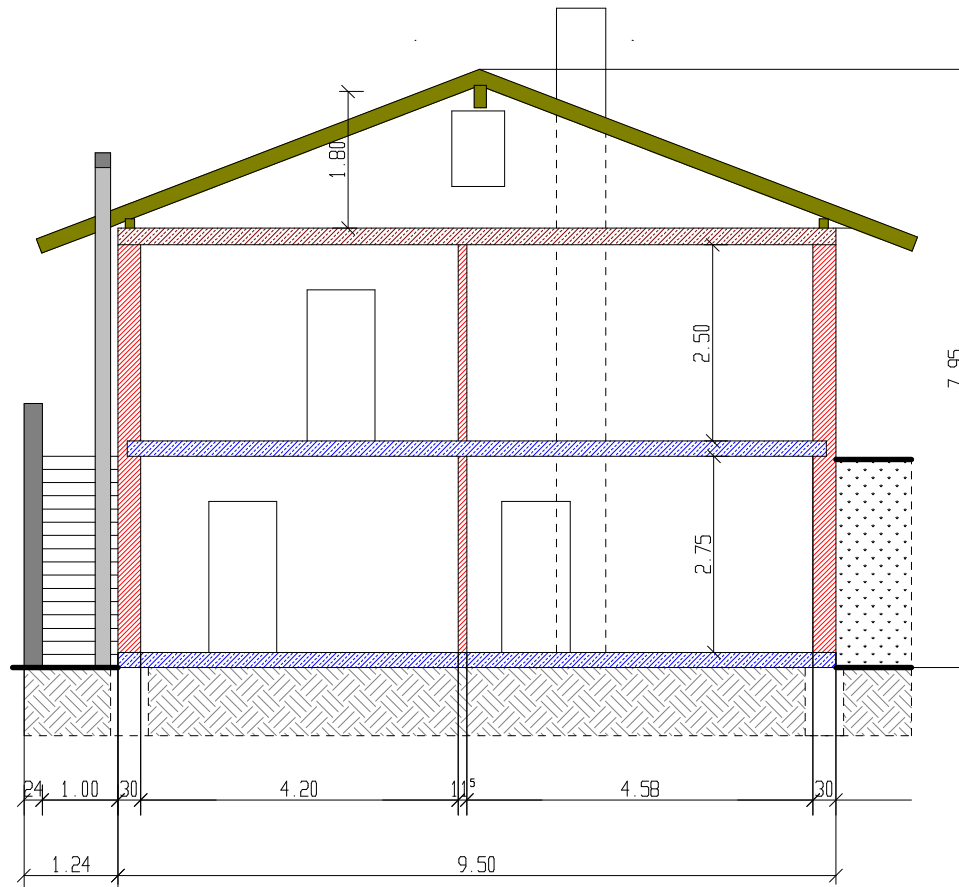
Außenwände
30er Liaporsteine

Innenwände
10er Liaporsteine
11.5er Ziegelsteine

Decke OG
Holzbalkendecke

Decke EG
Stahlbetondecke

Fundamente
Streifenfundamente/
Bodenplatte



Renovierungsarbeiten

Bäder Fiesen+Sanitär
2016 neu

Fußbodenbeläge
2016 neu

Elektro OG
2016 teilweise neu

2021
Dachdeckung komplett neu
einschl. Klemnerarbeiten

Außenfassade neu gestrichen



Ferienhaus
Fam. Schlüter
Am Bühlggrund 20
95233 Helmbrechts/
OT Enchenreuth

Flnr. 197/2