


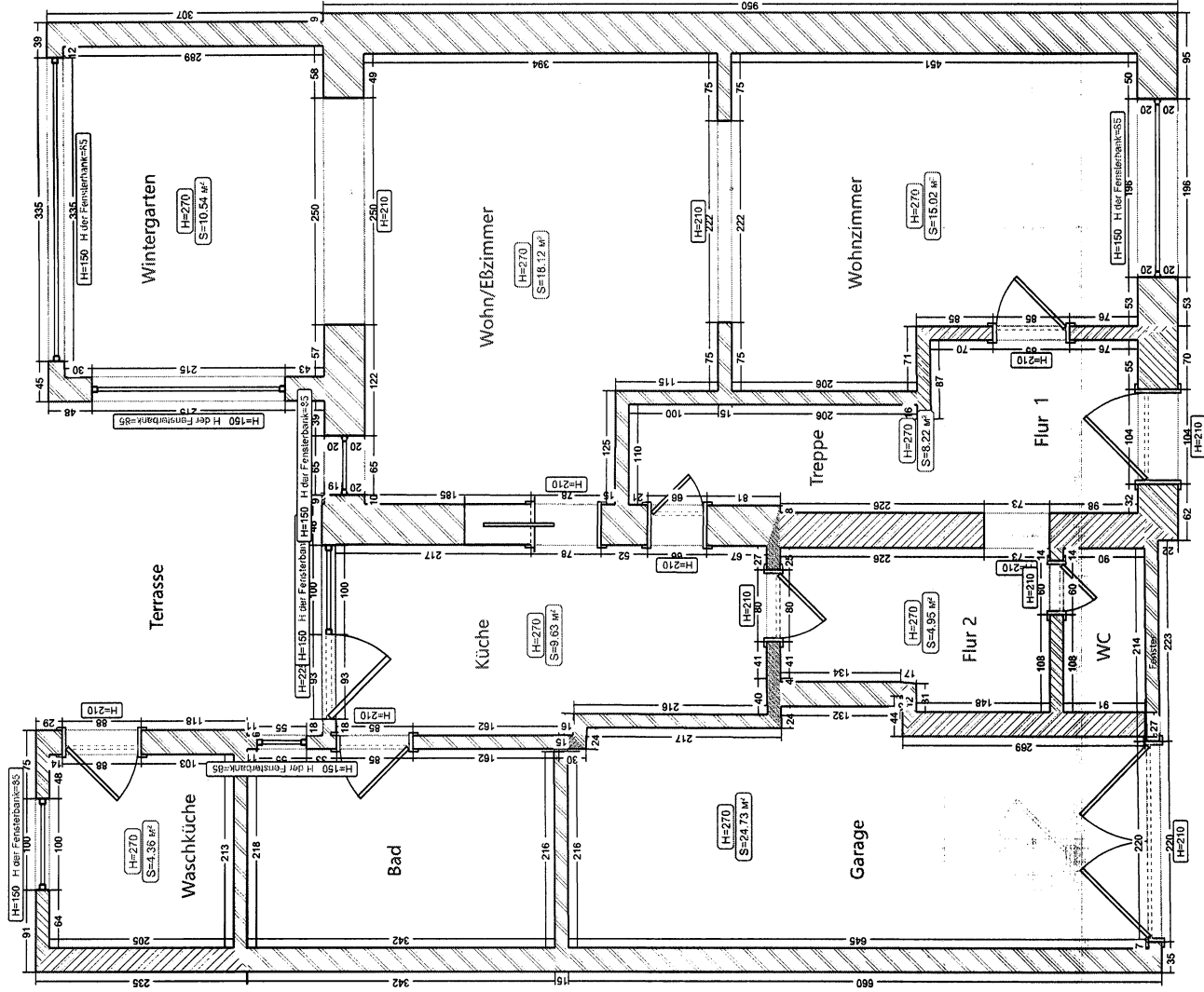


Ausgangsplan Erdgeschoss

Legende:



-  Bestehende Mauer
-  Material: Ziegel
-  Material: Beton

Ohne Gewähr. Der Verkäufer sichert die Richtigkeit der Angaben nicht zu; er schließt eine Haftung für Fehler aus.



Ausgangsplan 1. Obergeschoss

Legende:

-  Bestehende Mauer
-  Tragsäule

Ohne Gewähr. Der Verkäufer sichert die Richtigkeit der Angaben nicht zu; er schließt eine Haftung für Fehler aus.

